

Ausgewählte Traumreisen 2022/2023

Komfortable Flussreisen

Inkl. deutschlandweiter
Haustürabholung



Heimat- & Wellnessurlaub

Ausgewählte
4- und 5-Sterne Hotels



Malerische Seereisen

Viele deutschsprachige
& moderne Traumschiffe



Unser
Dankeschön
für Sie als Leser:
Exklusive
Sonderpreise!



Liebe Leserinnen, liebe Leser,

was gibt es Kostbareres als die eigene Zeit? Sie wird besonders wertvoll, wenn sie mit außergewöhnlichen Erlebnissen und bleibenden Erinnerungen verbunden ist.

Damit Ihre Urlaubszeit garantiert unvergesslich schön wird, haben wir gemeinsam mit unserem renommierten Partner RIW Touristik, der für geprüfte Qualität und über 35 Jahre Erfahrung steht, dieses exklusive Reiseprogramm für Sie erstellt. Sämtliche Reisen bieten Ihnen besondere Erlebnisse mit einem einzigartigen Leistungspaket und zu einem fairen Preis.

Für welche Reise Sie sich auch entscheiden, Sie als Leser profitieren von vielen Sonderleistungen und von einer besonderen Gästebetreuung: Als FREIZEIT REVUE-Reisegast werden Sie nach Ihrer Buchung von Ihrem ganz persönlichen RIW-Reiseexperten betreut.

Wir wünschen Ihnen viel Freude beim Stöbern und der Erfüllung Ihrer Urlaubsträume!



Herzlichst, Ihr

Kai Winckler

Chefredakteur der FREIZEIT REVUE

Bequem von zu Hause aus buchen ... ohne auf persönlichen Service zu verzichten.

GEPRÜFTE QUALITÄT & ÜBER 35 JAHRE ERFAHRUNG.

Wir haben gemeinsam mit unserem renommierten Partner, RIW Touristik, der für über 35 Jahre Erfahrung steht, aus der großen Vielfalt an Angeboten eine sorgfältige Auswahl getroffen. Alle Reisen bieten Ihnen ein ausgezeichnetes Preis-Leistungs-Verhältnis. Damit Sie Ihren Urlaub rundum sorglos genießen können, herrschen bei allen Reisen und Transfers höchste Hygiene- und Sicherheitsstandards, die sich nach strengen Vorgaben richten.

Frühzeitig Wunschreise sichern mit Best-Preis-Garantie.

Früh buchen lohnt sich, denn nur so sichern Sie sich attraktive Reisen und Ihren Wunschtermin. Als Frühbucher profitieren Sie von unseren Sonderpreisen mit Best-Preis-Garantie. Sollte sich der Preis z.B. nach Druck des Prospektes reduzieren, erhalten Sie bei Buchung den tagesaktuellen günstigsten Preis. Wenn Sie Ihre Reise 48-Stunden nach Buchung bei einem anderen Anbieter günstiger finden, erstattet RIW Touristik Ihnen den Differenzbetrag zurück.

Allianz-Reiseschutz inkl. Corona-Leistungen!

Damit Sie entspannt in Ihren Urlaub starten, bieten wir Ihnen besondere Versicherungen der renommierten Allianz Partners inklusive Corona-Leistungen an:

Sie können über uns auch Versicherungspakete mit Corona-Leistungen zubuchen. Allianz Partners leistet weiterhin bei Reiserücktritt, Reiseabbruch, wenn eine COVID-19 Erkrankung oder eine andere epidemische oder pandemische Erkrankung diagnostiziert wird. Ihre Wunschversicherung können Sie bequem bei RIW Touristik abschließen.

Nähere Informationen zu Ihrem Reiseschutz finden Sie unter:
www.riw-touristik.de/freizeit-revue/versicherungen

Persönliche Beratung & VIP-Gästebetreuung nur für Sie als Leser.

Wenn Sie Fragen haben oder lieber in einem persönlichen Gespräch Ihre Reise buchen möchten, sind die RIW Kundenberater telefonisch für Sie da. Täglich von 8-22 Uhr, auch an Wochenenden und Feiertagen.

Ihre individuelle VIP-Gästebetreuung: Sie als FREIZEIT REVUE-Leser genießen nach Ihrer Buchung einen ganz besonderen Service. Ihr ganz persönlicher Reiseexperte, steht Ihnen als Ansprechpartner für alle Ihre Fragen zur Verfügung und Sie sind bis zum Reiseantritt individuell und kompetent betreut.

Einzigartige Sonderpreise & Extras speziell für Sie als treue Leser.

Sämtliche Reisen bieten Ihnen ein exklusives Leistungspaket zu einem unschlagbaren Preis.

Ob z. B. inkl. An- und/oder Abreise oder exklusive Preisvorteile - Sie profitieren als Leser von einzigartigen Vorteilen, die es nur bei FREIZEIT REVUE Reisewelt gibt.

Inhaltsverzeichnis



Heimat- & Wellnessurlaub 2022/23

- ▶ Luxuriöse Auszeit auf Rügen 3
- ▶ Traumhafte Ferien auf Sylt 3
- ▶ Wellness-Urlaub an der Ostsee 4
- ▶ Luxuriöser Urlaub auf Usedom 4
- ▶ Entspannung auf Usedom 5
- ▶ Erholsame Auszeit auf Rügen 5



Flussreisen 2023

- ▶ Donaumetropolen 6-9
- ▶ Donauromanze 6-9
- ▶ Donaudelta 6-9
- ▶ Holland & Belgien 10-11
- ▶ Rheinromantik 10-13
- ▶ Rhein total 10-11
- ▶ Kurzurlaub Holland 12-13
- ▶ Moselromantik 12-13



Seereisen 2023

- ▶ Schnupperreise Skandinavien 14-15
- ▶ Sonnige Ziele des Ärmelkanals 14-15
- ▶ Auf Kurs nach Grönland 14-15
- ▶ Norwegens Fjordparadiese 16

Reiseveranstalter: RIW Touristik GmbH

Georg-Ohm-Str. 17, 65232 Taunusstein
(sofern nicht anders angegeben)

Änderungen vorbehalten. Es gelten die Reisebestätigung, die Sie nach Buchung erhalten und die AGB der RIW Touristik GmbH (auf Wunsch Zusendung der AGB vor Buchungsabschluss). Mit Aushändigung des Sicherungsscheines ist eine Anzahlung in Höhe von 20% des Reisepreises fällig. Restzahlung 30 Tage vor Reiseantritt, anschließend erhalten Sie Ihre Reiseunterlagen. Verfügbarkeit, Druck- und Satzfehler vorbehalten.

Datenschutzinformationen: Wir sind daran interessiert, die vertrauensvolle Kundenbeziehung mit Ihnen zu pflegen und Ihnen Informationen und Angebote zukommen zu lassen. Deshalb verarbeiten wir auf Grundlage von Artikel 6 (1) (f) der Europäischen Datenschutz-Grundverordnung (auch mit Hilfe von Dienstleistern) Ihre Daten, um Ihnen Informationen und Angebote von uns zuzusenden. Wenn Sie dies nicht wünschen, können Sie jederzeit bei uns der Verwendung Ihrer Daten für Werbezwecke widersprechen (Telefon: 06128 / 740810, E-Mail: werbung@riw-touristik.de). Weitere Informationen zum Datenschutz erhalten Sie unter www.riw-touristik.de/Datenschutz. Unseren Datenschutzbeauftragten erreichen Sie ebenfalls unter unserer Anschrift.

Mit 35 jähriger Reisekompetenz von:



Viele weitere Traumreisen finden Sie unter:

www.riw-touristik.de/freizeit-revue

Luxuriöse Auszeit auf Rügen

3,5 oder 7 Nächte buchbar • Ostseebad Göhren • Großzügiger Wellness-Bereich



Ihr Hotel



Hotelpool

4-Sterne Hotel Travel Charme Nordperd & Villen Göhren

Ihre Unterbringung: Das elegante First-Class-Hotel befindet sich im Ostseebad Göhren auf der Halbinsel Mönchgut und liegt eingebettet im Naturschutzgebiet Nordperd. Die ideale Lage mit Ostseeblick lässt Sie Kraft und Energie tanken. Das Hotel verfügt über ein Restaurant, das Café Nordstrand sowie die Südstrand Bar. Der hoteleigene PURIA Spa-Bereich bietet eine Saunalandschaft mit finnischer Sauna, Dampfbad und Frischluftterrasse mit Panoramablick sowie einen großen Panorama-Indoorpool mit Gegenstromanlage sowie Massagedüsen. Der großzügige Spa-Bereich lädt zum Entspannen ein und bei frischer Meeresbrise kann der Blick ganz in Ruhe über die Ostsee oder in den idyllischen Wald schweifen. **Ihre Zimmer:** Die komfortablen Zimmer sind mit Dusche oder Badewanne, Doppelbett, Safe und Minibar ausgestattet. Die Doppelzimmer Landseite und Einzelzimmer haben einen Blick zur Landseite. Die Doppelzimmer Balkon/Terrasse bieten einen schönen Blick vom Balkon/Terrasse aus zur Landseite, wohin die Doppelzimmer Seeseite über Ostseeblick verfügen.

IHRE REISETERMINE 2022/2023 UND SONDERPREISE

(p.P. in €)

Saison (tägliche Anreise)	12.12.-22.12.2022 / 08.01.-26.01.2023		02.01.-07.01. / 27.01.-06.04.2023			
	3 Nächte	5 Nächte	7 Nächte	3 Nächte	5 Nächte	7 Nächte
Doppelzimmer Landseite	179,-	287,-	404,-	219,-	359,-	499,-
Doppelzimmer Seeseite	206,-	332,-	467,-	249,-	419,-	579,-
Doppelzimmer mit Balkon/Terrasse	197,-	314,-	440,-	239,-	389,-	539,-
Einzelzimmer	215,-	341,-	476,-	279,-	449,-	619,-

Halbpension: +35,- pro Person/Nacht

*In diesem Zeitraum ist kein Aufenthalt von 7 Nächten möglich. // Die Kurtaxe ist vor Ort an das Hotel zu entrichten.

Bequeme An- & Abreise: Eigene An- und Abreise, PKW-Parkplatz nach Verfügbarkeit am Hotel (ca. € 9,- pro Tag), oder mit der Deutschen Bahn zu tagesaktuellen Sonderpreisen.

IHR REISECODE: FRM1222-TCRUG

- 4 Tage / 3 Nächte
- Elegantes 4-Sterne Hotel
- Inkl. reichhaltigem Frühstück

schon ab €

179,-

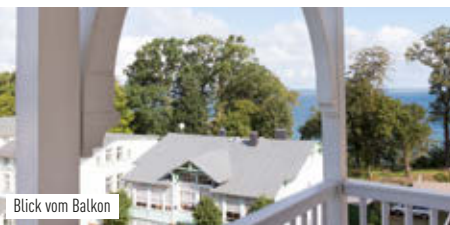
p.P. im DZ Landseite (3 Nächte)

FREIZEITREVUE Leservorteil

- ✓ Exklusives Leistungspaket zum einmaligen Sonderpreis!
- ✓ Kostenfreie Stornierung bis 60 Tage vor Reiseantritt*

Weitere Inklusivleistungen

- ✓ Inkl. 3, 5 oder 7 Nächte in der gebuchten Zimmerkategorie
- ✓ Inkl. reichhaltigem Frühstück
- ✓ Inkl. Nutzung des PURIA Spa-Bereiches
- ✓ Inkl. alkoholfreier Getränke aus der Minibar (Auffüllung erfolgt nach Verbrauch, max. 1x am Tag)
- ✓ Inkl. Fitnessbereich
- ✓ Inkl. Leihbademantel, Poolhandtuch und Slipper auf dem Zimmer
- ✓ Inkl. Fahrradunterstellmöglichkeiten auf dem Hotelgelände
- ✓ Inkl. kostenfreiem W-LAN



Blick vom Balkon

Traumhafte Ferien auf Sylt

3, 5 oder 7 Nächte buchbar • Großzügiger Spa-Bereich • Direkte Strandlage



Ihr Hotel



Hotelpool

4-Sterne TUI Blue Sylt

Ihre Unterbringung: Verbringen Sie erholsame Tage auf der nördlichsten Insel Deutschlands, Sylt. Das Hotel befindet sich nur einige wenige Schritte vom feinen Nordseestrand entfernt und ist in ruhiger Lage unweit des Ortes Rantum gelegen. Sie erwarten zwei Restaurants, eine Bar sowie ein großzügiger Spa-Bereich mit Schwimmbad, Außensauna, Biosauna und Dampfbad. **Ihre Apartments:** Alle Apartments verfügen über einen Wohnraum, Flachbildfernseher, Safe, Heizung, Föhn und eine moderne Küche. Das Apartment Classic ist mit einer Terrasse ausgestattet. Das Familienapartment Maisonette liegt auf zwei Etagen und bietet neben den zwei Schlafzimmern auch einen Balkon und Kamin.

IHRE REISETERMINE 2022/2023

12.12.-23.12.2022 / 08.01.-26.03.2023

IHRE SONDERPREISE

(p.P. in €)

Unterbringung	3 Nächte		5 Nächte		7 Nächte	
	Aufpreis Wattung	Wattblick	Aufpreis Wattung	Wattblick	Aufpreis Wattung	Wattblick
Apartment Classic	319,-	+41,-	529,-	+68,-	729,-	+95,-
Familienapartment Maisonette	419,-	+41,-	689,-	+68,-	949,-	+95,-
Apartment Classic zur Einzelbelegung	529,-	+81,-	879,-	+135,-	1.219,-	+189,-

Aufpreis Aufbettung und Kinderpreise auf Anfrage und im Online-Shop. // Die Kurtaxe ist vor Ort an das Hotel zu entrichten.

Bequeme An- & Abreise: Eigene An- und Abreise, PKW-Parkplatz nach Verfügbarkeit am Hotel (ca. € 5,- pro Tag), oder mit der Deutschen Bahn zu tagesaktuellen Sonderpreisen.

IHR REISECODE: FRM1222-BLUE

- 4 Tage / 3 Nächte
- Luxuriöses 4-Sterne Hotel
- Inkl. Halbpension

schon ab €

319,-

p.P. im Apartment Classic (3 Nächte)

FREIZEITREVUE Leservorteil

- ✓ Exklusives Leistungspaket zum einmaligen Sonderpreis!
- ✓ Kostenfreie Stornierung bis 60 Tage vor Reiseantritt*

Weitere Inklusivleistungen

- ✓ Inkl. 3, 5 oder 7 Nächte in der gebuchten Zimmerkategorie
- ✓ Inkl. Halbpension
- ✓ Inkl. Nutzung des TUI Blue Spa-Bereiches
- ✓ Inkl. Erstausrüstung Wäsche (Hand-, Geschirr- & Badetücher, Bettwäsche)
- ✓ Inkl. 1x wöchentlichem Handtuchwechsel (bei Aufenthalt ab 5 Nächten)
- ✓ Inkl. Endreinigung und Energiekosten
- ✓ Inkl. einer Flasche Sekt auf dem Zimmer
- ✓ Inkl. kostenfreiem W-LAN



Zimmerbeispiel, Apartment



Strandlage



Persönliche Beratung & Buchung

06128 / 740 81 63

(Montag - Sonntag: 08.00 - 22.00 Uhr)



Weitere Infos & Buchung online:

www.rlw-touristik.de/freizeit-revue

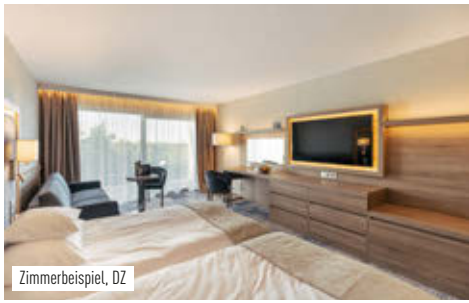
(Einfach den jeweiligen REISECODE in die Schnellsuche eingeben)

Wellness-Urlaub an der Ostsee

3, 5 oder 7 Nächte buchbar • Badeort Kolberger Deep • Direkte Strandlage



Whirlpool



Zimmerbeispiel, DZ

4-Sterne Senator Hotel

Ihre Unterbringung: Das Hotel empfängt Sie im Badeort Kolberger Deep in ruhiger Kiefernwald-Lage und ist nur 100m vom feinen Sandstrand entfernt. Das Zentrum von Kolberg ist ca. 11km entfernt und es findet zweimal täglich ein kostenfreier Shuttleservice statt. Das Hotel bietet ein Restaurant, eine Lobbybar, ein Schwimmbad, eine Sauna-welt mit Sauna, Saunarium, Dampfbad, Aromasauna sowie einen Außen-Spa mit Whirlpools und Liegebereichen.

Ihre Zimmer: Die Zimmer sind mit Sitzgelegenheit, Fernsehen, Safe, Schreibtisch, Telefon, Minibar, Bad mit Dusche, Haartrockner und Bademantel ausgestattet. Die Doppelzimmer Standard (21m²) liegen im Hauptgebäudeteil und die Doppelzimmer Superior liegen im 2022 fertig gestellten 5-Sterne Neubau des Hotels. Sie sind mit bis zu 36m² größer als die anderen Zimmer und bieten eine Klimaanlage.

IHRE REISETERMINE 2023 UND SONDERPREISE

(p.P. in €)

Saison (tägliche Anreise)	Doppelzimmer Standard			Doppelzimmer Superior		
	3 Nächte	5 Nächte	7 Nächte	3 Nächte	5 Nächte	7 Nächte
29.10. - 21.12.2023	259,-	429,-	579,-	299,-	479,-	649,-
02.01. - 06.04.2023	289,-	469,-	629,-	329,-	529,-	729,-
15.04. - 27.04. / 07.05. - 06.06. / 15.06. - 22.06. / 03.09. - 28.10.2023	319,-	499,-	699,-	359,-	579,-	799,-
07.04. - 14.04. / 28.04. - 06.05. / 07.06. - 14.06. / 23.06. - 02.09. / 22.12.2023 - 01.01.2024	419,-	679,-	929,-	629,-	1.029,-	1.429,-

Vollpension: +5,- pro Person/Nacht // Silvester 2023: +135,- pro Person

Weitere Zimmerkategorien auf Anfrage und in unserem Online-Shop. // Die Kurtaxe ist vor Ort an das Hotel zu entrichten.

Bequeme An- & Abreise: Eigene An- und Abreise, PKW-Parkplatz nach Verfügbarkeit am Hotel.

IHR REISECODE: FRM1222-SENATOR

- 4 Tage / 3 Nächte
- Modernes 4-Sterne Strandhotel
- Inkl. Halbpension

schon ab €

259,-

p.P. im DZ Standard (3 Nächte)



Leservorteil

- ✓ Exklusives Leistungspaket zum einmaligen Sonderpreis!
- ✓ Kostenfreie Stornierung bis 60 Tage vor Reiseantritt*

Weitere Inklusivleistungen

- ✓ Inkl. 3, 5 oder 7 Nächte in der gebuchten Zimmerkategorie
- ✓ Inkl. Halbpension
- ✓ Inkl. Nutzung des Spa-Bereiches
- ✓ Inkl. Nutzung des Fitnessbereiches
- ✓ Inkl. Leihbademantel
- ✓ Inkl. kostenfreiem W-LAN



einmaliger Ausblick vom Balkon

Luxuriöser Urlaub auf Usedom

3, 5 oder 7 Nächte buchbar • Badeort Swinemünde • Direkte Strandlage



Ihr Hotel



Zimmerbeispiel, DZ

5-Sterne Hilton Resort & Spa

Ihre Unterbringung: Das luxuriöse 5-Hotel besticht mit seiner einzigartigen Lage auf der Insel Usedom, direkt an der Strandpromenade von Swinemünde. Das Hotel bietet Ihnen ein Buffet- und A-la-Carte-Restaurant, ein Café, eine Lobby-Bar, eine Sushi-Bar, eine Skybar auf der Dachterasse, ein Fitnesscenter sowie einen VIP-Spa-Bereich (gegen Gebühr). Darüber hinaus gibt es einen direkten Zugang zum Spa-Bereich Baltic Park Molo/Aquapark, welcher über einen großzügigen Spa und ein Schwimmbaden verfügt. **Ihre Zimmer:** Alle Zimmer sind mit Klimaanlage, TV, Dusche, WC, Föhn und Balkon ausgestattet. Die Superior-Zimmer liegen oberhalb der zweiten Etage und verfügen über seitlichen Meerblick.

IHRE REISETERMINE 2022/2023 UND SONDERPREISE

(p.P. in €)

Saison (tägliche Anreise)	Doppelzimmer Superior			Einzelzimmer Superior		
	3 Nächte	5 Nächte	7 Nächte	3 Nächte	5 Nächte	7 Nächte
12.12. - 22.12.2022 / 03.01. - 30.03. / 05.11. - 21.12.2023 inkl. HP	299,-	499,-	679,-	479,-	769,-	1.069,-
15.04. - 16.05. / 04.10. - 04.11.2023	289,-	479,-	649,-	519,-	839,-	1.159,-
31.03. - 14.04. / 17.05. - 22.06.2023	349,-	569,-	799,-	629,-	1.019,-	1.429,-
03.09. - 03.10. / 22.12. - 28.12.2023*	339,-	549,-	779,-	599,-	999,-	1.379,-
23.06. - 02.09.2023	459,-	749,-	1.049,-	819,-	1.349,-	1.889,-

Halbpension: +25,- (2022) bzw. +29,- (2023) pro Person/Nacht // Vollpension: +35,- (2022) bzw. +42,- (2023) pro Person/Nacht

*in diesem Zeitraum ist kein Aufenthalt mit 7 Nächten möglich. // Weitere Zimmerkategorien auf Anfrage und in unserem Online-Shop. // Die Kurtaxe ist vor Ort an das Hotel zu entrichten.

Bequeme An- & Abreise: Eigene An- und Abreise, PKW-Parkplatz nach Verfügbarkeit am Hotel.

IHR REISECODE: FRM1222-HILTON

- 4 Tage / 3 Nächte
- Luxuriöses 5-Sterne Hotel
- Inkl. reichhaltigem Frühstück

schon ab €

299,-

p.P. im DZ Superior (3 Nächte)



Leservorteil

- ✓ Exklusives Leistungspaket zum einmaligen Sonderpreis!
- ✓ Kostenfreie Stornierung bis 60 Tage vor Reiseantritt*

Weitere Inklusivleistungen

- ✓ Inkl. 3, 5 oder 7 Nächte in der gebuchten Zimmerkategorie
- ✓ Inkl. reichhaltigem Frühstück
- ✓ Inkl. Nutzung des Spa-Bereichs Baltic Park Molo/Aquapark (1 Std. pro Tag)
- ✓ Inkl. Nutzung des Fitnesscenters
- ✓ Inkl. Nutzung der Rooftop-Bar auf der Dachterasse (saisonabhängig, Getränke gegen Gebühr)
- ✓ Inkl. kostenfreiem W-LAN



Hotelpool

Wichtige Hinweise: *Sie haben nun die Möglichkeit, die Reise bis 60 Tage vor Reiseantritt kostenfrei, abweichend von unseren AGB, zu stornieren. // Reisedokumente: Deutsche Staatsbürger benötigen einen gültigen Personalausweis oder Reisepass. // Diese Reise ist grundsätzlich nicht für mobilitätseingeschränkte Personen geeignet - Personen mit eingeschränkter Mobilität beraten wir gerne vor der Buchung. // Es kann nicht garantiert werden, dass die örtlichen Mitarbeiter in den Hotels Deutsch sprechen.



Persönliche Beratung & Buchung

06128 / 740 81 63

(Montag - Sonntag: 08.00 - 22.00 Uhr)



Weitere Infos & Buchung online:

www.riw-touristik.de/freizeit-revue

(Einfach den jeweiligen REISECODE in die Schnellsuche eingeben)

Entspannung auf Usedom

3, 5 oder 7 Nächte buchbar • Badeort Ahlbeck • Direkte Strandlage



Ihr Hotel



Lobby

4-Sterne Strandhotel Ahlbeck

Ihre Unterbringung: Das vollständig modernisierte 4-Sterne Hotel erstrahlt in neuem Glanz und empfängt Sie in stilvollem Ambiente und mit hochklassigem Service. Das historische Haus befindet sich ruhig und zugleich zentral an der deutschen Usedomer Strandpromenade im Kaiserbad Ahlbeck und ist nur ca. 10 Gehminuten von der Seebrücke und dem Zentrum des Ostseebades entfernt. Es erwartet Sie ein großzügiger Tageslicht-Wellnessbereich mit Schwimmbad, finnischer Sauna, Ruheraum und Fitnessraum. Zudem bietet das Restaurant auf der obersten Etage einen herrlichen Panoramablick auf die Ostsee. **Ihre Zimmer:** Die großzügigen Zimmer sind mit LCD-TV, Boxspringbetten, Dusche/WC, Föhn, Kosmetikspiegel, Minibar, Tee- und Kaffeestation sowie Safe ausgestattet. Die Deluxe Zimmer zur Meerseite liegen in der 1. bis 2. Etage mit Balkon und Blick auf die Strandpromenade.

IHRE REISETERMINE 2022/2023 UND SONDERPREISE (p.P. in €)

Saison (tägliche Anreise)	Doppelzimmer Superior			Doppelzimmer Deluxe Meerseite		
	3 Nächte	5 Nächte	7 Nächte	3 Nächte	5 Nächte	7 Nächte
12.12. - 22.12.2022	199,-	329,-	449,-	267,-	442,-	607,-
02.01. - 26.01. / 19.02. - 30.03. / 19.11. - 21.12.2023	219,-	349,-	479,-	279,-	449,-	619,-
27.01. - 18.02. / 16.04. - 27.04. / 05.11. - 18.11.2023	279,-	449,-	629,-	339,-	549,-	749,-
31.03. - 15.04. / 28.04. - 01.06. / 08.10. - 04.11.2023	329,-	529,-	749,-	379,-	639,-	879,-
02.06. - 07.10. / 22.12. - 28.12.2023	379,-	619,-	879,-	479,-	789,-	1.099,-

Halbpension: +37,- (2022) bzw. +39,- (2023) pro Person/Nacht

Weitere Zimmerkategorien auf Anfrage und in unserem Online-Shop. // Die Kurtaxe ist vor Ort an das Hotel zu entrichten.

Bequeme An- & Abreise: Eigene An- und Abreise, PKW-Parkplatz nach Verfügbarkeit am Hotel (ca. € 11,- pro Tag), oder mit der Deutschen Bahn zu tagesaktuellen Sonderpreisen.

IHR REISECODE: FRM1222-AHLBECK

Erholung auf Rügen

Großzügiger Wellnessbereich • Badeort Sellin • Direkte Strandlage



Ihr Hotel



Hotelpool

4-Sterne Cliff Hotel Rügen Resort & Spa

Ihre Unterbringung: Das Cliff Hotel Rügen liegt direkt am feinen Sandstrand im wunderschönen Ostseebad Sellin und bietet ein gigantisches Panorama auf die Ostsee und den Selliner See. Darüber hinaus bietet das Hotel ein Restaurant, ein Café mit Sonnenterrasse sowie einen 2.000m² großen Wellnessbereich „RÜLAX“. Entspannen Sie hier im Dampfbad, der Sauna oder drehen Sie eine Runde im Hotelpool. Die hoteleigene Kegelbahn und das Kino sorgen ebenfalls für ein ausgeglichenes Urlaubsprogramm. Lassen Sie einen langen Tag am Meer in dem Bierpub „Hansestube“ ausklingen. **Ihre Zimmer:** Alle Zimmer sind mit TV, Sitzmöglichkeit, Badezimmer mit Badewanne oder Dusche, WC und Haartrockner sowie einem Balkon mit Landblick ausgestattet. Die Doppelzimmer de Luxe sind 38m² groß und verfügen über einen getrennten Wohn- und Schlafbereich. Genießen Sie vom Balkon Ihres Zimmers einen wunderbaren weiten Blick auf die Buchenwälder der Granitz. Diese Zimmer sind mit hochwertigen Möbeln ausgestattet und bieten den Raum und die Gemütlichkeit für entspannte Aufenthalte. Die Einzelzimmer sind 16,5m² groß und bieten ein 160cm breiten Taschenfederkern-Bett.

IHRE REISETERMINE 2022/2023 UND SONDERPREISE (p.P. in €)

Saison (tägliche Anreise)	Doppelzimmer de Luxe	Einzelzimmer
12.12. - 23.12.2022 / 01.01. - 27.01. / 26.02. - 30.03.2023	499,-	549,-
28.01. - 25.02. / 16.04. - 27.04.2023	599,-	719,-

Die Kurtaxe ist vor Ort an das Hotel zu entrichten.

Bequeme An- & Abreise: Eigene An- und Abreise, PKW-Parkplatz nach Verfügbarkeit am Hotel (ca. € 15,- pro Tag), oder mit der Deutschen Bahn zu tagesaktuellen Sonderpreisen.

IHR REISECODE: FRM1222-CLIFF

Wichtige Hinweise: *Sie haben nun die Möglichkeit, die Reise bis 60 Tage vor Reiseantritt kostenfrei, abweichend von unseren AGB, zu stornieren. // Reisedokumente: Deutsche Staatsbürger benötigen einen gültigen Personalausweis oder Reisepass. // Diese Reise ist grundsätzlich nicht für mobilitätseingeschränkte Personen geeignet - Personen mit eingeschränkter Mobilität beraten wir gerne vor der Buchung.

- 4 Tage / 3 Nächte
- Historisches 4-Sterne Strandhotel
- Inkl. reichhaltigem Frühstück

schon ab €

199,-

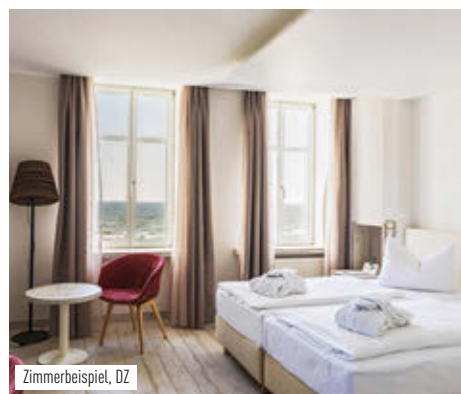
p.P. im DZ Superior (3 Nächte)

FREIZEITREVUE Leservorteil

- ✓ Exklusives Leistungspaket zum einmaligen Sonderpreis!
- ✓ Kostenfreie Stornierung bis 60 Tage vor Reiseantritt*

Weitere Inklusivleistungen

- ✓ Inkl. 3, 5 oder 7 Nächte in der gebuchten Zimmerkategorie
- ✓ Inkl. reichhaltigem Frühstück
- ✓ Inkl. Nutzung des Spa-Bereiches
- ✓ Inkl. Leihbademantel
- ✓ Inkl. kostenfreiem W-LAN



Zimmerbeispiel, DZ

- 6 Tage / 5 Nächte
- Komfortables 4-Sterne Strandhotel
- Inkl. reichhaltigem Frühstück

schon ab €

499,-

p.P. im DZ de Luxe

FREIZEITREVUE Leservorteil

- ✓ Exklusives Leistungspaket zum einmaligen Sonderpreis!
- ✓ Kostenfreie Stornierung bis 60 Tage vor Reiseantritt*

Weitere Inklusivleistungen

- ✓ Inkl. 5 Nächte in der gebuchten Zimmerkategorie
- ✓ Inkl. reichhaltigem Frühstück
- ✓ Inkl. 2x Abendessen (am 1. und letzten Abend)
- ✓ Inkl. Nutzung des Wellnessbereiches
- ✓ Inkl. 1x Wellnessbehandlung (1x Rhassoulbad mit Rügenger Heilcreide, Meeresalge oder Rosen- Meersalz-Peeling)
- ✓ Inkl. Kegelbahnen und hoteleigenem Kino
- ✓ Inkl. kostenfreiem W-LAN



Zimmerbeispiel, DZ



Persönliche Beratung & Buchung

06128 / 740 81 63

(Montag - Sonntag: 08.00 - 22.00 Uhr)



Weitere Infos & Buchung online:

www.rlw-touristik.de/freizeit-revue

(Einfach den jeweiligen REISECODE in die Schnellsuche eingeben)

Schöne blaue Donau komfortabel entdecken

Frühbucher-Sonderpreise • Drei Routen zur Wahl • Kaiser-Metropolen • Naturwunder Donau-Delta



Romantische Dörfer entlang der Donau

Begleiten Sie ab/bis Passau die komfortable MS VistaFidelio auf der Donau und erleben Sie eines der schönsten und landschaftlich sehr reizvollen Flusstäler Europas. Entdecken Sie bei **Reise 1** die wichtigsten Metropolen ganz kompakt in 6 Tagen während Sie bei **Reise 2** die Möglichkeit haben, die Metropolen Wien, Budapest und Bratislava mit ihren vielen Sehenswürdigkeiten, durch lange Liegezeiten, ausgiebig zu erkunden. **Reise 3** führt Sie nicht nur zu den aufregenden Metropolen und romantischen Landschaften in sieben Ländern, sondern auch bis zum atemberaubenden Weltnaturerbe Donaudelta am Schwarzen Meer.

Inkl. deutschlandweiter Haustürabholung

Donaumetropolen

- 6 Tage / 5 Nächte
- Alles-Inklusive Verpflegung mit ausgewählten Getränken an Bord
- Inkl. deutschlandweiter Haustürabholung

schon ab €

619,-

p.P. in Kat. HDA

Donauromanze

- 8 Tage / 7 Nächte
- Alles-Inklusive Verpflegung mit ausgewählten Getränken an Bord
- Inkl. deutschlandweiter Haustürabholung

schon ab €

1.049,-

p.P. in Kat. HDA

Faszination Donaudelta

- 17 Tage / 16 Nächte
- Alles-Inklusive Verpflegung mit ausgewählten Getränken an Bord
- Inkl. deutschlandweiter Haustürabholung

schon ab €

2.249,-

p.P. in Kat. HDA



TERMINE: MÄRZ – NOVEMBER 2023
REISE 1 - IHR ROUTENVERLAUF

Tag	Hafen	An	Ab
1	Inkl. Haustürabholung & Busanreise Passau, Einschiffung	-	18.30
Passage Schlägener Schlinge			
2	Wien, Anleger Nußdorf (Österreich)	14.00	21.30
3	Budapest (Ungarn)	13.30	19.00
4	Bratislava (Slowakei)	13.30	17.30
5	Kreuzen durch die Wachau Weißkirchen/Spitz* (Österreich)	09.00	12.30
6	Donaufahrt durch den Nibelungengau Passau, Ausschiffung	08.00	-
Inkl. Busrückreise & Transfer zur Haustür			
*Liegeplatz je nach Verfügbarkeit in Weißkirchen oder Spitz.			



TERMINE: MÄRZ - OKTOBER 2023
REISE 2 - IHR ROUTENVERLAUF

Tag	Hafen	An	Ab
1	Inkl. Haustürabholung & Busanreise Passau, Einschiffung	-	18.30
Passage Schlägener Schlinge			
2	Weißkirchen/Spitz* (Österreich)	09.30	13.00
Flussfahrt durch die Wachau			
3	Wien, Anleger Nußdorf (Österreich)	19.30	-
4	Budapest (Ungarn)	09.00	-
5	Budapest (Ungarn)	-	12.00
Kreuzen am Donauknie			
6	Esztergom (Ungarn)	17.30	19.00
7	Bratislava (Slowakei)	08.00	18.00
8	Kreuzen durch die Wachau und den Nibelungengau Melk (Österreich)	13.00	15.00
9	Passau, Ausschiffung	08.30	-
Inkl. Busrückreise & Transfer zur Haustür			
*Liegeplatz je nach Verfügbarkeit in Weißkirchen oder Spitz.			



**Beliebte Reise 2023:
schnell buchen!**

TERMINE: APRIL - OKTOBER 2023
REISE 3 - IHR ROUTENVERLAUF

Tag	Hafen	An	Ab
1	Inkl. Haustürabholung & Busanreise Passau, Einschiffung	-	18.30
2	Wien, Anleger Nußdorf (Österreich)	14.00	23.00
3	Budapest (Ungarn)	14.30	24.00
4	Mohacs (Ungarn)	09.30	11.00
5	Vukovar (Kroatien)	16.30	21.00
6	Belgrad (Serbien)	06.00	17.00
7	Vidin (Bulgarien)	15.00	18.00
8	Giurgiu (Rumänien)	09.00	10.00
9	Oltena (Rumänien)	15.00	16.00
10	Sfântu Gheorghe (Rumänien)/ Donaudelta	14.00	18.00
11	Tulcea (Rumänien)	06.00	11.00
12	Rousse (Bulgarien)	16.30	23.00
13	Nikopol (Bulgarien)	07.00	08.00
14	Oriachovo (Bulgarien)	14.00	14.30
15	Donji Milanovac (Serbien)	13.00	16.30
16	Mohacs (Ungarn)	21.00	23.00
17	Budapest (Ungarn)	14.00	14.30
18	Visegrad (Ungarn)	19.00	19.30
19	Bratislava (Slowakei)	11.00	16.30
20	Weißkirchen/Spitz* (Österreich)	08.30	12.30
21	Passau, Ausschiffung	08.30	-
Inkl. Busrückreise & Transfer zur Haustür			
*Liegeplatz je nach Verfügbarkeit in Weißkirchen oder Spitz.			



Budapest



Wien



Donaudelta

Einmalige Natur



Persönliche Beratung & Buchung

06128 / 740 81 63

(Montag - Sonntag: 08.00 - 22.00 Uhr)



Weitere Infos & Buchung online:

www.riw-touristik.de/freizeit-revue

(Einfach den jeweiligen REISECODE in die Schnellsuche eingeben)

Ihr deutschsprachiges Premium-Schiff MS VISTAFIDELIO

Viele französische Balkone • Sonnendeck mit Pool • Alles-Inklusive Verpflegung



Ihr Schiff MS VISTAFIDELIO

Alles-Inklusive Verpflegung

Bordausstattung: Das Schiff bietet eine geräumige Aussichts-Lounge, einen Salon mit Bar, ein Restaurant, einen Bord-Shop sowie einen Wellness-Bereich mit Sauna und Fitnessgeräten. Ein großflächiges Sonnendeck mit ausreichend Schattenplätzen sowie Liegen, Gartenmöbel und Pool (nicht beheizt) steht Ihnen zum Entspannen zur Verfügung. Zudem können Fahrräder an Bord (gegen Gebühr) geliehen werden.

Bordleben: An Bord herrscht eine gemütliche, ungezwungene Urlaubsatmosphäre. Die Bordsprache ist Deutsch, Euro die Bordwährung. Themenabende mit Live-Musik, Vorträgen und Quizveranstaltungen lassen keine Langeweile aufkommen. Bücher, Brett- und Kartenspiele stehen zur Verfügung. Zudem befindet sich eine erfahrene Reiseleitung an Bord der MS VISTAFIDELIO.

Ihre Kabine: Alle Kabinen (ca. 14m²) liegen außen und sind komfortabel sowie geschmackvoll eingerichtet. Die Kabinen verfügen über Dusche/WC, Föhn, Sat-TV, Radio, Telefon, Safe sowie regulierbare Heizung/Klimaanlage. Die kleineren Fenster der Hauptdeck-Kabinen können nicht geöffnet werden. Die Superior-Kabinen auf dem Mitteldeck bieten zu öffnende Panoramafenster. Die Deluxe-Kabinen mit bodentiefen Panoramafenstern zum Öffnen (französischer Balkon) befinden sich auf dem Oberdeck.



Restaurant



Pooldeck

FREIZEIT REVUE

Leservorteil

- ✓ Einmalige Frühbucheerpreise, Sie sparen bis zu:
 - ▶ € 139,- p.P. (Reise 1)
 - ▶ € 189,- p.P. (Reise 2)
 - ▶ € 289,- p.P. (Reise 3)
- ✓ Inkl. deutschlandweiter Haustürabholung – bequem ab/bis zu Hause!
- ✓ Inkl. An- und Abreise im modernen Fernreisebus
- ✓ Optional: Auch ohne Haustürabholung buchbar, dann Preise € 150,- p.P. günstiger und inkl. € 30,- p.P. Ausflugs Guthaben

Weitere Inklusivleistungen

- ✓ Inkl. Flussfahrt in der geb. Kategorie
- ✓ Alles-Inklusive Verpflegung mit ausgewählten Getränken: Vollpension mit offenen Getränken, wie Hauswein, Fassbier, Softgetränke, Säfte, Mineralwasser sowie Kaffee und Tee (8-24 Uhr)
- ✓ Inkl. festlichem Gala-Dinner
- ✓ Inkl. deutschsprachiger Reiseleitung
- ✓ Inkl. Benutzung aller Bordeinrichtungen
- ✓ Inkl. Gepäckservice bei Ein- & Ausschiffung



Preisreduziertes Ausflugs paket vorab oder deutschsprachige Ausflüge einzeln an Bord buchbar.



Wachau



Belgrad

IHRE REISETERMINE 2023

Reise 1, Donaumetropolen: Saison A: 25.03.- 30.03. / 29.10.- 03.11.2023 Saison B: 13.04.- 18.04. / 19.10.- 24.10. / 24.10.- 29.10.2023
Saison C: 04.05.- 09.05. / 01.06.- 06.06. / 31.08.- 05.09. / 21.09.- 26.09.2023

Reise 2, Donauromanz: Saison D: 30.03.- 06.04. / 06.04.- 13.04. / 12.10.- 19.10.2023 Saison E: 03.08.- 10.08. / 10.08.- 17.08. / 17.08.- 24.08. / 24.08.- 31.08.2023
Saison F: 25.05.- 01.06. / 22.06.- 29.06. / 29.06.- 06.07. / 06.07.- 13.07. / 13.07.- 20.07. / 20.07.- 27.07. / 27.07.- 03.08.2023

Reise 3, Faszination Donaudelta: Saison G: 18.04.- 04.05. / 26.09.- 12.10.2023 Saison H: 09.05.- 25.05. / 06.06.- 22.06. / 05.09.- 21.09.2023

IHRE SONDERPREISE

* LIMITIERTES KONTINGENT – FRÜHZEITIG WUNSCHKABINE SICHERN *

(p.P. in €)

Kat.	Kabine (Deck)	Reise 1, Donaumetropolen			Reise 2, Donauromanz			Reise 3, Donaudelta	
		Saison A	Saison B	Saison C	Saison D	Saison E	Saison F	Saison G	Saison H
HDA	2-Bett Außen (Hauptdeck, achtern)	619,-	709,-	759,-	1.049,-	1.119,-	1.199,-	2.249,-	2.499,-
HD2	2-Bett Außen (Hauptdeck)	669,-	759,-	809,-	1.149,-	1.219,-	1.299,-	2.359,-	2.609,-
MDA	2-Bett Außen Superior (Mitteldeck, achtern)	719,-	829,-	879,-	1.229,-	1.299,-	1.379,-	2.519,-	2.769,-
MDV	2-Bett Außen Superior (Mitteldeck, vorne)	769,-	879,-	929,-	1.299,-	1.369,-	1.449,-	2.619,-	2.869,-
MD2	2-Bett Außen Superior (Mitteldeck)	829,-	939,-	989,-	1.349,-	1.419,-	1.499,-	2.719,-	2.969,-
ODA	2-Bett Außen Deluxe frz. Balkon (Oberdeck, achtern)	909,-	1.019,-	1.069,-	1.439,-	1.509,-	1.589,-	2.799,-	3.049,-
OD2	2-Bett Außen Deluxe frz. Balkon (Oberdeck)	939,-	1.049,-	1.099,-	1.489,-	1.559,-	1.639,-	2.899,-	3.149,-
EZZ	Zuschlag Alleinbenutzung Kat. HD2, MD2, OD2	+150,-	+300,-	+300,-	+200,-	+400,-	+500,-	+1.000,-	+1.200,-

Preisreduziertes Ausflugs paket: Reisen 1 & 2 mit Stadtbesichtigungen Wien, Budapest & Bratislava: € 76,- p.P. // Reise 3 zusätzlich mit Stadtbesichtigungen Belgrad & Donauknien: € 135,- p.P.

Bequeme An- & Abreise: Inklusiv An- & Abreise im modernen Fernreisebus (mit Bord-WC) sowie Haustürabholung und der Rücktransfer bis zur Haustür. Je nach Fahrtdauer erhalten Sie einen Imbiss und ein Getränk pro Weg. Auch ohne Haustürabholung buchbar, dann Preise € 150,- p.P. günstiger und inkl. € 30,- Ausflugs Guthaben p.P. // Gerne können Sie auch mit dem eigenen PKW an- und abreisen: Parkgebühren ab ca. € 58,- (Reise 1), € 75,- (Reise 2) und € 126,- (Reise 3) pro PKW.

IHRE REISECODES: Reise 1: FRM1222-FIDMET / Reise 2: FRM1222-FIDROM / Reise 3: FRM1222-FIDDEL

Wichtige Hinweise: Bitte beachten Sie, dass Sie zum Reiseantritt vollständig gegen das Coronavirus geimpft oder von einer Infektion genesen sein müssen (2G-Prinzip), sowie ein aktuelles negatives Testergebnis vorzuweisen ist. // Reisedokumente: Deutsche Staatsbürger benötigen einen gültigen Personalausweis oder Reisepass (Reise 1 & 2) bzw. einen bis 3 Monate nach Reiseende gültigen Reisepass (Reise 3). Staatsbürger anderer Nationen informieren wir gerne vor der Buchung über ihre Einreisebestimmungen – bitte geben Sie uns Ihre Nationalität vor der Buchung an. // Diese Reise ist grundsätzlich nicht für mobilitätseingeschränkte Personen geeignet - Personen mit eingeschränkter Mobilität beraten wir vor der Buchung. // Mindestteilnehmerzahl pro Termin: 100 Personen. Wenn diese nicht erreicht wird, können wir bis 30 Tage vor Reisebeginn zurücktreten.



Persönliche Beratung & Buchung

06128 / 740 81 63

(Montag - Sonntag: 08.00 - 22.00 Uhr)



Weitere Infos & Buchung online:

www.rlw-touristik.de/freizeit-revue

(Einfach den jeweiligen REISECODE in die Schnellsuche eingeben)

Kaiser-Metropolen an der Donau

Frühbucher-Sonderpreise • Drei Routen zur Wahl • Naturwunder Donau-Delta • Passage „Eisernes Tor“



Inkl. deutschlandweiter Haustürabholung

Budapest

Begleiten Sie das elegante Deluxe-Schiff MS VISTASTAR ab/bis Passau auf Europas zweitlängstem Strom – der Donau und erleben Sie die schönsten Flussstädter Europas. Entdecken Sie bei **Reise 1** die Kaiser-Metropolen ganz kompakt in sechs Tagen während Sie bei **Reise 2** die Möglichkeit haben, die aufregenden Städte Wien, Budapest und Bratislava mit ihren vielen Sehenswürdigkeiten, durch lange Liegezeiten, ausgiebig zu erkunden. **Reise 3** führt Sie nicht nur zu den aufregenden Metropolen und romantischen Landschaften in sieben Ländern, sondern auch bis zum atemberaubenden Weltnaturerbe Donaudelta am Schwarzen Meer.

Donaumetropolen

- 6 Tage / 5 Nächte
- Alles-Inklusive Verpflegung mit ausgewählten Getränken an Bord
- Inkl. deutschlandweiter Haustürabholung

schon ab €

729,-

p.P. in Kat. HDV

Donauromanze

- 8 Tage / 7 Nächte
- Alles-Inklusive Verpflegung mit ausgewählten Getränken an Bord
- Inkl. deutschlandweiter Haustürabholung

schon ab €

1.199,-

p.P. in Kat. HDV

Faszination Donaudelta

- 15 Tage / 14 Nächte
- Alles-Inklusive Verpflegung mit ausgewählten Getränken an Bord
- Inkl. deutschlandweiter Haustürabholung

schon ab €

2.349,-

p.P. in Kat. HDV



TERMINE: MÄRZ, OKTOBER – NOVEMBER 2023
REISE 1 – IHR ROUTENVERLAUF

Tag	Hafen	An	Ab
1	Inkl. Haustürabholung & Busanreise Passau, Einschiffung	-	18.30
	Kreuzen auf der Donau durch Oberösterreich Passage Schölgener Schlinge		
2	Kreuzen durch Niederösterreich Wien, Anleger Nußdorf (Österreich)	14.00	23.00
3	Budapest (Ungarn)	14.00	20.00
4	Kreuzen durch die Flussauen der Slowakei und Ungarns Bratislava (Slowakei)	13.00	18.00
5	Kreuzen durch die Wachau Weissenkirchen/Spitz* (Österreich) Donaufahrt durch den Nibelungenau	08.00	12.30
6	Passau, Ausschiffung Inkl. Busrückreise & Transfer zur Haustür	08.30	-

*Liegeplatz je nach Verfügbarkeit in Weissenkirchen oder Spitz.



Wien



TERMINE: MÄRZ - OKTOBER 2023
REISE 2 – IHR ROUTENVERLAUF

Tag	Hafen	An	Ab
1	Inkl. Haustürabholung & Busanreise Passau, Einschiffung Passage Schölgener Schlinge	-	18.30
2	Weissenkirchen/Spitz* (Österreich) Flussfahrt durch die Wachau Wien, Anleger Nußdorf (Österreich)	09.30	13.30
3	Wien, Anleger Nußdorf (Österreich)	19.00	-
4	Budapest (Ungarn)	-	17.30
5	Budapest (Ungarn) Kreuzen am Donauknie Esztergom (Ungarn)	09.00	12.00
6	Bratislava (Slowakei)	17.30	19.30
7	Bratislava (Slowakei) Kreuzen durch die Wachau und den Nibelungengau Melk (Österreich)	08.00	17.00
8	Passau, Ausschiffung Inkl. Busrückreise & Transfer zur Haustür	10.00	14.00

*Liegeplatz je nach Verfügbarkeit in Weissenkirchen oder Spitz.



Melk



Beliebte Reise 2023:
Frühzeitig buchen!

TERMINE: APRIL - OKTOBER 2023
REISE 3 – IHR ROUTENVERLAUF

Tag	Hafen	An	Ab
1	Inkl. Haustürabholung & Busanreise Passau, Einschiffung Passage Schölgener Schlinge	-	18.30
2	Wien, Anleger Nußdorf (Österreich)	14.00	18.00
3	Kalocsa (Ungarn)	15.00	19.00
4	Mohacs (Ungarn)	22.00	24.00
5	Belgrad (Serbien)	13.00	22.00
6	Fahrt durch die Flusenge "Eisernes Tor" Rousse (Bulgarien)	10.00	13.00
7	Tulcea/Donaudelta (Rumänien)	08.30	12.00
8	Oltenita (Rumänien)	10.00	10.30
9	Giurgiu (Rumänien)	15.00	17.00
10	Kreuzen auf der Donau Novi Sad (Serbien)	17.00	23.00
11	Mohacs (Ungarn)	13.30	15.30
12	Budapest (Ungarn)	08.00	22.00
13	Bratislava (Slowakei)	14.30	18.00
14	Krems (Österreich)	07.30	11.00
15	Passau, Ausschiffung Inkl. Busrückreise & Transfer zur Haustür	08.00	-



Naturparadies Donaudelta



Persönliche Beratung & Buchung

06128 / 740 81 63

(Montag - Sonntag: 08.00 - 22.00 Uhr)



Weitere Infos & Buchung online:

www.riw-touristik.de/freizeit-revue

(Einfach den jeweiligen REISECODE in die Schnellsuche eingeben)

Ihr deutschsprachiges Deluxe-Schiff MS VISTASTAR

Indienststellung 2018 • Französische Balkone • Großzügiges Sonnendeck



Alles-Inklusive Verpflegung

Ihr Schiff MS VISTASTAR

Bordausstattung: Das Schiff verfügt über einen geräumigen Panoramasalon, ein Restaurant, eine Bordboutique, eine Bücherecke, einen Aufzug sowie einen Wellnessbereich mit Pool, Infrarotsauna, Fitnessraum und rundum Panoramaverglasung. Ein großzügiges Sonnendeck mit Schattenplätzen, modernen Outdoor-Möbeln, Liegen, Putting-Green und Shuffle Board steht Ihnen zur Verfügung. Ein Treppenlift am Bug verbindet das Ober- mit dem Sonnendeck.

Bordleben: An Bord herrscht eine elegant-gemütliche Urlaubsatmosphäre. Die Bordsprache ist Deutsch, Euro die Bordwährung. Themenabende mit Live-Musik, Vorträgen und Quizveranstaltungen lassen keine Langeweile aufkommen. Bücher, Brett- und Kartenspiele stehen zur Verfügung. Zudem befindet sich eine erfahrene Reiseleitung an Bord.

Ihre Kabine: Alle Kabinen sind Außenkabinen und auf dem Mittel- und Oberdeck mit bodentiefen Panoramafenstern zum Öffnen (franz. Balkon) ausgestattet. Die kleineren Fenster der Hauptdeckkabinen können nicht geöffnet werden. Alle Kabinen sind ca. 16m² groß, die vier Kabinen auf dem Hauptdeck vorne sind ca. 15m² groß. Alle sind modern und geschmackvoll mit hochwertiger Ausstattung eingerichtet: DU/WC mit Schiebetür, Föhn, Doppelbett (separierbar), Sat-TV, Radio, Telefon, individuell regulierbare Klimaanlage/Heizung, Safe, Minibar, Kaffeemaschine, Schreibtisch, Sitzcke.



Kabinenbeispiel



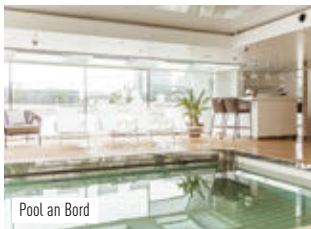
Genießen Sie die Kulinarik an Bord



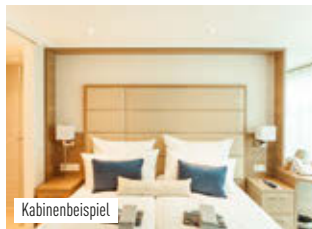
Restaurant



Restaurant



Pool an Bord



Kabinenbeispiel

FREIZEITREVUE Leservorteil

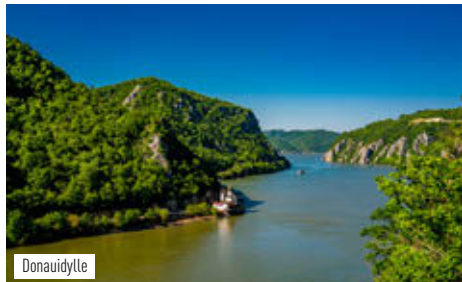
- ✓ Einmalige Frühbuchepreise, Sie sparen bis zu:
 - ▶ € 139,- p.P. (Reise 1)
 - ▶ € 189,- p.P. (Reise 2)
 - ▶ € 289,- p.P. (Reise 3)
- ✓ Inkl. deutschlandweiter Haustürabholung – bequem ab/bis zu Hause!
- ✓ Inkl. An- und Abreise im modernen Fernreisebus
- ✓ Optional: Auch ohne Haustürabholung buchbar, dann Preise € 150,- p.P. günstiger und inkl. € 30,- p.P. Ausflugs Guthaben

Weitere Inklusivleistungen

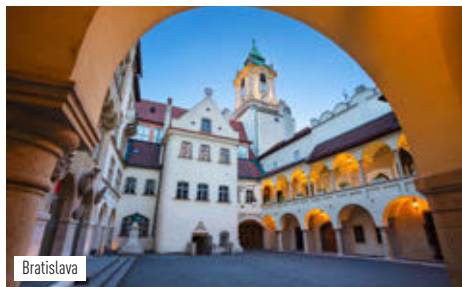
- ✓ Inkl. Flussfahrt in der geb. Kategorie
- ✓ Alles-Inklusive Verpflegung mit ausgewählten Getränken: Vollpension mit offenen Getränken, wie Hauswein, Fassbier, Softgetränke, Säfte, Mineralwasser sowie Kaffee und Tee (8-24 Uhr)
- ✓ Inkl. festlichem Gala-Dinner
- ✓ Inkl. deutschsprachiger Reiseleitung
- ✓ Inkl. Benutzung aller Bordeinrichtungen
- ✓ Inkl. Gepäckservice bei Ein- & Ausschiffung

Zusätzlich bei VIP-Kabinen: Obstteller und eine Flasche Sekt zur Begrüßung

Preisreduziertes Ausflugspaket vorab oder deutschsprachige Ausflüge einzeln an Bord buchbar.



Donaudillye



Bratislava

IHRE REISETERMINE 2023

Reise 1, Donaumetropolen: Saison A: 20.03.- 25.03. / 25.03.- 30.03.2023 Saison B: 29.10.- 03.11.2023 Saison C: 19.10.- 24.10. / 24.10.- 29.10.2023
Reise 2, Donauromanz: Saison D: 30.03.- 06.04. / 06.04.- 13.04. / 13.04.- 20.04. / 20.04.- 27.04. / 05.10.- 12.10. / 12.10.- 19.10.2023 Saison E: 03.08.- 10.08. / 10.08.- 17.08. / 17.08.- 24.08. / 24.08.- 31.08.2023 Saison F: 25.05.- 01.06. / 01.06.- 08.06. / 06.07.- 13.07. / 13.07.- 20.07. / 20.07.- 27.07. / 27.07.- 03.08. / 31.08.- 07.09.2023
Reise 3, Faszination Donaudelta: Saison G: 27.04.- 11.05.2023 Saison H: 11.05.- 25.05. / 08.06.- 22.06. / 22.06.- 06.07. / 07.09.- 21.09. / 21.09.- 05.10.2023

IHRE SONDERPREISE * LIMITIERTES KONTINGENT – FRÜHZEITIG WUNSCHKABINE SICHERN * (p.P. in €)

Kat.	Kabine (Deck)	Reise 1, Donaumetropolen			Reise 2, Donauromanz			Reise 3, Donaudelta	
		Saison A	Saison B	Saison C	Saison D	Saison E	Saison F	Saison G	Saison H
HDV	2-Bett Außen (Hauptdeck, vorne)	729,-	819,-	869,-	1.199,-	1.249,-	1.299,-	2.349,-	2.499,-
HD2	2-Bett Außen (Hauptdeck)	779,-	869,-	919,-	1.249,-	1.299,-	1.349,-	2.549,-	2.699,-
MDA	2-Bett Außen Superior französischer Balkon (Mitteldeck, achtern)	879,-	989,-	1.039,-	1.479,-	1.529,-	1.579,-	2.809,-	2.959,-
MD2	2-Bett Außen Superior französischer Balkon (Mitteldeck)	949,-	1.059,-	1.109,-	1.559,-	1.609,-	1.659,-	2.939,-	3.089,-
ODA	2-Bett Außen Deluxe französischer Balkon (Oberdeck, achtern) - VIP	979,-	1.089,-	1.139,-	1.599,-	1.649,-	1.699,-	3.019,-	3.169,-
OD2	2-Bett Außen Deluxe französischer Balkon (Oberdeck) - VIP	1.009,-	1.119,-	1.169,-	1.689,-	1.739,-	1.789,-	3.119,-	3.269,-
EZZ	Zuschlag Alleinbenutzung Kat. HD2, MD2, OD2	+100,-	+150,-	+150,-	+200,-	+400,-	+500,-	+800,-	+1.000,-

Preisreduziertes Ausflugspaket: Reisen 1 & 2 mit Stadtbesichtigungen Wien, Budapest & Bratislava: € 76,- p.P. // Reise 3 zusätzlich mit Stadtbesichtigungen Belgrad & Rousse: € 125,- p.P.
Bequeme An- & Abreise: Inklusive An- & Abreise im modernen Fernreisebus (mit Bord-WC) sowie Haustürabholung und der Rücktransfer bis zur Haustür. Je nach Fahrtdauer erhalten Sie einen Imbiss und ein Getränk pro Weg. Auch ohne Haustürabholung buchbar, dann Preise € 150,- p.P. günstiger und inkl. € 30,- Ausflugs Guthaben p.P. // Gerne können Sie auch mit dem eigenen PKW an- und abreisen: Parkgebühren ab ca. € 58,- (Reise 1), € 75,- (Reise 2) und € 114,- (Reise 3) pro PKW.

IHRE REISECODES: Reise 1: FRM1222-STAMET / Reise 2: FRM1222-STAROM / Reise 3: FRM1222-STADEL

Wichtige Hinweise: Bitte beachten Sie, dass Sie zum Reiseantritt vollständig gegen das Coronavirus geimpft oder von einer Infektion genesen sein müssen (2G-Prinzip), sowie ein aktuelles negatives Testergebnis vorzuweisen ist. // Reisedokumente: Deutsche Staatsbürger benötigen einen gültigen Personalausweis oder Reisepass. Staatsbürger anderer Nationen informieren wir gerne vor der Buchung über ihre Einreisebestimmungen – bitte geben Sie uns Ihre Nationalität vor der Buchung an. // Diese Reise ist grundsätzlich nicht für mobilitätseingeschränkte Personen geeignet - Personen mit eingeschränkter Mobilität beraten wir vor der Buchung. // Mindestteilnehmerzahl pro Termin: 175 Personen. Wenn diese nicht erreicht wird, können wir bis 30 Tage vor Reisebeginn zurücktreten.

Persönliche Beratung & Buchung
06128 / 740 81 63
 (Montag - Sonntag: 08.00 - 22.00 Uhr)

Weitere Infos & Buchung online:
www.rlw-touristik.de/freizeit-revue
 (Einfach den jeweiligen REISECODE in die Schnellsuche eingeben)

Luxuriöse Auszeit auf dem beschaulichen Rhein

Frühbucher-Sonderpreise • Drei Routen zur Wahl • Kanäle, Polderlandschaften & IJsselmeer • Malerisches Elsass



Inkl. deutschlandweiter Haustürabholung

Holland zur Tulpenblüte

Bereisen Sie mit dem Deluxe-Schiff MS Royal Emerald ab/bis Köln die schönsten Flusslandschaften entlang des Rheins sowie in Holland und Belgien. **Reise 1** führt Sie in unsere Nachbarländer, wo Sie eine lange Liegezeit in Amsterdam genießen, das Marker- und IJsselmeer erleben und Gent sowie Antwerpen besuchen. Entdecken Sie bei **Reise 2** den „Vater Rhein“ zwischen Köln und Basel und lassen Sie sich von den Burgen des UNESCO-Welterbes Mittelrheintal sowie von Straßburg bezaubern. Bei **Reise 3** erleben Sie eine Kombination aus beiden Routen, sodass alle genannten Höhepunkte in 15 Tagen besucht werden können.

Holland & Belgien

- 8 Tage / 7 Nächte
- Alles-Inklusive Verpflegung mit ausgewählten Getränken an Bord
- Inkl. deutschlandweiter Haustürabholung

schon ab €

1.119,-

p.P. in Kat. HDA

Beschauliche Rheinromantik

- 8 Tage / 7 Nächte
- Alles-Inklusive Verpflegung mit ausgewählten Getränken an Bord
- Inkl. deutschlandweiter Haustürabholung

schon ab €

1.149,-

p.P. in Kat. HDA

Rhein total

- 15 Tage / 14 Nächte
- Alles-Inklusive Verpflegung mit ausgewählten Getränken an Bord
- Inkl. deutschlandweiter Haustürabholung

schon ab €

2.118,-

p.P. in Kat. HDA



TERMINE: APRIL – OKTOBER 2023
REISE 1 - IHR ROUTENVERLAUF

Tag	Hafen	An	Ab
1	Inkl. Haustürabholung & Busanreise Köln, Einschiffung	-	17.30
	Passage Düsseldorf		
2	Amsterdam (Niederlande)	11.00	-
	Ausflugstipp Keukenhof (ca. Ende März bis Anfang Mai)		
3	Amsterdam (Niederlande)	-	04.30
	Lelystadt (Niederlande)	08.00	12.00
	Kreuzen auf dem Markermeer		
	Hoorn (Niederlande)	14.00	22.00
4	Rotterdam (Niederlande)	07.00	13.00
	Willemstad (Niederlande)	16.00	19.00
5	Gent, Außenhafen (Belgien)	07.00	21.30
6	Antwerpen (Belgien)	07.00	17.00
7	Nijmegen (Niederlande)	08.00	14.00
8	Köln, Ausschiffung	07.00	-
	Inkl. Busrückreise & Transfer zur Haustür		



Antwerpen



TERMINE: MAI – OKTOBER 2023
REISE 2 - IHR ROUTENVERLAUF

Tag	Hafen	An	Ab
1	Inkl. Haustürabholung & Busanreise Köln, Einschiffung	-	23.00
2	Passage Oberes Mittelrheintal und Loreley Rüdesheim	14.00	21.30
3	Speyer/Gernersheim*	10.00	18.00
4	Straßburg (Frankreich)	09.00	15.30
5	Basel (Schweiz)	09.00	18.00
6	Breisach	01.00	13.00
7	Mannheim	07.00	12.00
	Mainz	16.00	22.00
8	Köln, Ausschiffung	08.00	-
	Inkl. Busrückreise & Transfer zur Haustür		

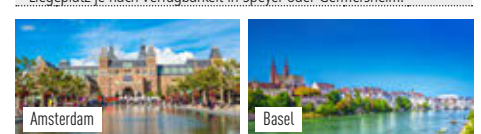


Straßburg



TERMINE: MAI – OKTOBER 2023
REISE 3 - IHR ROUTENVERLAUF

Tag	Hafen	An	Ab
1	Inkl. Haustürabholung & Busanreise Köln, Einschiffung	-	17.30
2	Amsterdam (Niederlande)	11.00	-
	Ausflugstipp Keukenhof (ca. Ende März bis Anfang Mai)		
3	Amsterdam (Niederlande)	-	04.30
	Lelystadt (Niederlande)	08.00	12.00
	Hoorn (Niederlande)	14.00	22.00
4	Rotterdam (Niederlande)	07.00	13.00
	Willemstad (Niederlande)	16.00	19.00
5	Gent, Außenhafen (Belgien)	07.00	21.30
6	Antwerpen (Belgien)	07.00	17.00
7	Nijmegen (Niederlande)	08.00	14.00
8	Köln	07.00	23.00
9	Rüdesheim	14.00	21.30
10	Speyer/Gernersheim*	10.00	18.00
11	Straßburg (Frankreich)	09.00	15.30
12	Basel (Schweiz)	09.00	18.00
13	Breisach	01.00	13.00
14	Mannheim	07.00	12.00
	Mainz	16.00	22.00
15	Köln, Ausschiffung	08.00	-
	Inkl. Busrückreise & Transfer zur Haustür		



Amsterdam

Basel



Persönliche Beratung & Buchung

06128 / 740 81 63

(Montag - Sonntag: 08.00 - 22.00 Uhr)



Weitere Infos & Buchung online:

www.riw-touristik.de/freizeit-revue

(Einfach den jeweiligen REISECODE in die Schnellsuche eingeben)

Ihr deutschsprachiges Deluxe-Schiff MS Royal Emerald

Exklusive Ausstattung • Viele Kabinen mit Balkon & Sitzbereich • Großzügiges Sonnendeck



Ihr Schiff MS ROYAL EMERALD

Alles-Inklusive
Verpflegung

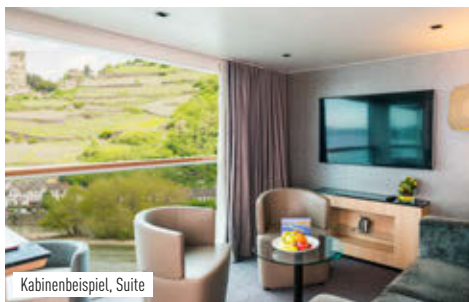
Bordausstattung: Das Schiff bietet ein großes Sonnendeck mit Schattenplätzen, modernen Outdoor-Möbeln, Liegen und Walking-Promenade. Außerdem gibt es einen geräumigen und eleganten Panoramasalon mit Lido-Terrasse, ein schickes Restaurant, einen Empfang mit Rezeption, einen Aufzug, einen kleinen Fitnessraum und einen Reiseleiter-Desk.

Bordleben: An Bord herrscht eine elegante und gemütliche Urlaubsatmosphäre. Die Bordsprache ist Deutsch, Euro die Bordwährung. Themenabende mit Live-Musik, Vorträgen und Quizveranstaltungen lassen keine Langeweile aufkommen. Bücher, Brett- und Kartenspiele stehen zur Verfügung. Zudem befindet sich eine erfahrene Reiseleitung an Bord.

Ihre Kabine: Alle Kabinen sind Außenkabinen. Auf dem Mittel- und Oberdeck hat jede Kabine einen verglasten Sitzbereich. Auf Knopfdruck wird dieser, durch das Herunterfahren des Panoramafensters, zu einem Balkon. Die kleineren Fenster der Hauptdeckkabinen können nicht geöffnet werden. Alle Kabinen sind modern und stilvoll eingerichtet und verfügen über eine hochwertige Ausstattung: DU/WC (mittlere Suiten zusätzlich mit Badewanne), Doppelbett (separierbar), Föhn, Fernseher, Safe, Kühlschrank, geräumige Einbauschränke und regulierbare Klimaanlage/Heizung.



Kabinenbeispiel, Balkon



Kabinenbeispiel, Suite

FREIZEITREVUE Leservorteil

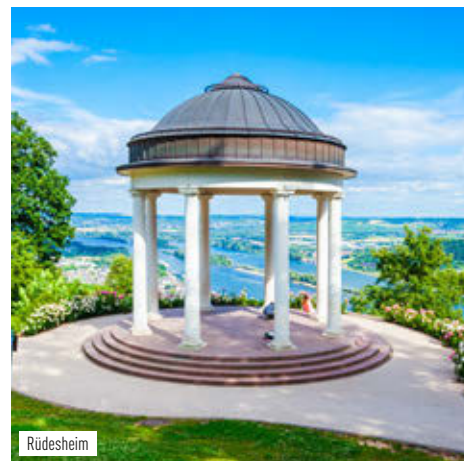
- ✓ Einmalige Frühbuchepreise, Sie sparen bis zu:
 - ▶ € 189,- p.P. (Reise 1 & 2)
 - ▶ € 289,- p.P. (Reise 3)
- ✓ Inkl. deutschlandweiter Haustürabholung – bequem ab/bis zu Hause!
- ✓ Inkl. An- & Abreise im modernen Fernreisebus
- ✓ Optional: Auch ohne Haustürabholung buchbar, dann Preise € 150,- p.P. günstiger und inkl. € 30,- p.P. Ausflugs Guthaben

Weitere Inklusivleistungen

- ✓ Inkl. Flussfahrt in der geb. Kategorie
- ✓ Alles-Inklusive Verpflegung mit ausgewählten Getränken: Vollpension mit offenen Getränken, wie Hauswein, Fassbier, Softgetränke, Säfte, Mineralwasser sowie Kaffee und Tee (8-24 Uhr)
- ✓ Inkl. festlichem Gala-Dinner
- ✓ Inkl. deutschsprachiger Reiseleitung
- ✓ Inkl. Benutzung aller Bordeinrichtungen
- ✓ Inkl. Gepäckservice bei Ein- & Ausschiffung

Zusätzlich bei VIP-Kabinen: Obstteller und eine Flasche Sekt zur Begrüßung

Preisreduziertes Ausflugspaket vorab oder deutschsprachige Ausflüge einzeln an Bord buchbar.



Rüdesheim

IHRE REISETERMINE 2023

Reise 1, Holland & Belgien: Saison A: 03.10.- 10.10. / 10.10.- 17.10.2023 Saison B: 25.04.- 02.05. / 02.05.- 09.05. / 09.05.- 16.05. / 16.05.- 23.05. / 30.05.- 06.06. / 13.06.- 20.06. / 05.09.- 12.09. / 12.09.- 19.09.2023

Reise 2, Rheinromantik: Saison C: 17.10.- 24.10. / 24.10.- 31.10.2023 Saison D: 26.09.- 03.10.2023 Saison E: 23.05.- 30.05. / 06.06.- 13.06. / 20.06.- 27.06. / 29.08.- 05.09. / 19.09.- 26.09.2023

Reise 3, Rhein total: Saison F: 10.10.- 24.10.2023 Saison G: 16.05.- 30.05. / 30.05.- 13.06. / 13.06.- 27.06. / 12.09.- 26.09.2023

IHRE SONDERPREISE

* LIMITIERTES KONTINGENT – FRÜHZEITIG WUNSCHKABINE SICHERN *

(p.P. in €)

Kat.	Kabine (Deck)	Reise 1, Holland und Belgien		Reise 2, Rheinromantik			Reise 3, Rhein total	
		Saison A	Saison B	Saison C	Saison D	Saison E	Saison F	Saison G
HDA	2-Bett Außen (Hauptdeck, achtern)	1.119,-	1.199,-	1.149,-	1.199,-	1.249,-	2.118,-	2.248,-
HDV	2-Bett Außen (Hauptdeck, vorne)	1.149,-	1.229,-	1.179,-	1.229,-	1.279,-	2.178,-	2.308,-
HD2	2-Bett Außen (Hauptdeck)	1.349,-	1.429,-	1.379,-	1.429,-	1.479,-	2.578,-	2.708,-
MDA	2-Bett Außen Superior Balkon (Mitteldeck, achtern)	1.549,-	1.629,-	1.579,-	1.629,-	1.679,-	2.978,-	3.108,-
MD2	2-Bett Außen Superior Balkon (Mitteldeck)	1.649,-	1.729,-	1.679,-	1.729,-	1.779,-	3.178,-	3.308,-
MDJ	2-Bett Außen Junior Suite Balkon (Mitteldeck, vorne)	1.679,-	1.759,-	1.709,-	1.759,-	1.809,-	3.238,-	3.368,-
ODA	2-Bett Außen Deluxe Balkon (Oberdeck, achtern) – VIP	1.699,-	1.779,-	1.729,-	1.779,-	1.829,-	3.278,-	3.408,-
OD2	2-Bett Außen Deluxe Balkon (Oberdeck) – VIP	1.799,-	1.879,-	1.829,-	1.879,-	1.929,-	3.478,-	3.608,-
ODX	2-Bett Außen Deluxe Suite Balkon (Oberdeck, achtern) – VIP	1.899,-	1.979,-	1.929,-	1.979,-	2.029,-	3.678,-	3.808,-
ODS	2-Bett Außen Suite Balkon (Oberdeck) – VIP	2.099,-	2.179,-	2.129,-	2.179,-	2.229,-	4.078,-	4.208,-
EZZ	Zuschlag Alleinbenutzung Kat. HD2, MD2, OD2	+250,-	+450,-	+250,-	+250,-	+450,-	+500,-	+900,-

Preisreduziertes Ausflugspaket: Reise 1 mit Grachtenfahrt Amsterdam, Stadt- & Hafentour Rotterdam & Stadtrundgang Nijmegen: € 84,- p.P. // Reise 2 mit Winzerexpress Rüdesheim, Stadtbesichtigung Straßburg & Stadtrundgang Mainz: € 75,- p.P. // Reise 3 beinhaltet alle vorherigen genannten Ausflüge: € 159,- p.P.

Bequeme An- & Abreise: Inklusiv An- & Abreise im modernen Fernreisebus (mit Bord-WC) sowie Haustürabholung und der Rücktransfer bis zur Haustür. Je nach Fahrtdauer erhalten Sie einen Imbiss und ein Getränk pro Weg. Auch ohne Haustürabholung buchbar, dann Preise € 150,- p.P. günstiger und inkl. € 30,- Ausflugs Guthaben p.P. // Gerne können Sie auch mit dem eigenen PKW an- und abreisen: Parkgebühren ab ca. € 102,- (Reise 1 & 2) und € 147,- (Reise 3) pro PKW.

IHRE REISECODES: Reise 1: FRM1222-REMHE / Reise 2: FRM1222-REMRRO / Reise 3: FRM1222-REMRHT

Wichtige Hinweise: Bitte beachten Sie, dass Sie zum Reiseantritt vollständig gegen das Coronavirus geimpft oder von einer Infektion genesen sein müssen (2G-Prinzip), sowie ein aktuelles negatives Testergebnis vorzuweisen ist. // Reisedokumente: Deutsche Staatsbürger benötigen einen gültigen Personalausweis oder Reisepass. Staatsbürger anderer Nationen informieren wir gerne vor der Buchung über ihre Einreisebestimmungen - bitte geben Sie uns Ihre Nationalität vor der Buchung an. // Diese Reise ist grundsätzlich nicht für mobilitätseingeschränkte Personen geeignet - Personen mit eingeschränkter Mobilität beraten wir vor der Buchung. // Mindestteilnehmerzahl pro Termin: 150 Personen. Wenn diese nicht erreicht wird, können wir bis 30 Tage vor Reisebeginn zurücktreten.



Persönliche Beratung & Buchung

06128 / 740 81 63

(Montag - Sonntag: 08.00 - 22.00 Uhr)



Weitere Infos & Buchung online:

www.rw-touristik.de/freizeit-revue

(Einfach den jeweiligen REISECODE in die Schnellsuche eingeben)

Traumhafte Landschaften an Rhein und Mosel

Frühbucher-Sonderpreise • Drei Routen zur Wahl • Keukenhof zur Tulpenblüte • UNESCO-Welterbe Mittelrheintal



Romantischer Rhein

Inkl. deutschlandweiter Haustürabholung

Entdecken Sie ab/bis Köln mit der frisch renovierten MS VistaRio den „Vater Rhein“ sowie die zauberhafte Mosel. Kommen Sie bei **Reise 1** mit auf Entdeckungstour zu unserem Nachbarn nach Holland, wo Sie im Frühling die bunten, bis zum Horizont reichenden Tulpenfelder sehen und die Grachtenstadt Amsterdam besuchen. Erleben Sie auf **Reise 2** den Rhein in die andere Richtung bis nach Basel mit Stopps in der Kaiserstadt Speyer und im französischen Straßburg. **Reise 3** führt Sie durch das Mittelrheintal über verträumte Winzerorte und einzigartige Weinbergpanoramen bis in die älteste Stadt Deutschlands, nach Trier.

Kurzurlaub in Holland

- 5 Tage / 4 Nächte
- Alles-Inklusive Verpflegung mit ausgewählten Getränken an Bord
- Inkl. deutschlandweiter Haustürabholung

649,-

schon ab €

p.P. in Kat. HDA

Beschauliche Rheinromantik

- 8 Tage / 7 Nächte
- Alles-Inklusive Verpflegung mit ausgewählten Getränken an Bord
- Inkl. deutschlandweiter Haustürabholung

1.149,-

schon ab €

p.P. in Kat. HDA

Zauberhafte Moselromantik

- 8 Tage / 7 Nächte
- Alles-Inklusive Verpflegung mit ausgewählten Getränken an Bord
- Inkl. deutschlandweiter Haustürabholung

1.149,-

schon ab €

p.P. in Kat. HDA



TERMINE: MÄRZ – NOVEMBER 2023
REISE 1 - IHR ROUTENVERLAUF

Tag	Hafen	An	Ab
1	Inkl. Haustürabholung & Busanreise		
	Köln, Einschiffung	-	17.30
	Kreuzen auf dem Rhein stromabwärts		
	Passage Düsseldorf und Duisburg		
2	Nijmegen (Niederlande)	04.00	12.00
	Amsterdam (Niederlande)	19.30	-
3	Amsterdam (Niederlande)	-	15.00
	Ausflugstipp Keukenhof (ca. Ende März bis Anfang Mai)		
	Hoorn (Niederlande)	17.30	19.00
4	Arnhem (Niederlande)	08.30	14.30
5	Köln, Ausschiffung	07.00	-
	Inkl. Busrückreise & Transfer zur Haustür		

TERMINE: APRIL - OKTOBER 2023
REISE 2 - IHR ROUTENVERLAUF

Tag	Hafen	An	Ab
1	Inkl. Haustürabholung & Busanreise		
	Köln, Einschiffung	-	23.00
2	Kreuzen durch das Mittelrheintal & Passage Loreley		
	Rüdesheim	14.30	21.30
3	Speyer/Germersheim*	09.00	18.00
4	Straßburg (Frankreich)	06.00	15.30
5	Basel (Schweiz)	08.00	18.00
6	Breisach	01.00	13.30
	Fahrt durch die Oberrheinische Tiefebene		
7	Mannheim	05.00	11.30
	Mainz	16.00	22.00
8	Köln, Ausschiffung	08.30	-
	Inkl. Busrückreise & Transfer zur Haustür		

*Liegeplatz je nach Verfügbarkeit in Speyer oder Germersheim.

TERMINE: APRIL - OKTOBER 2023
REISE 3 - IHR ROUTENVERLAUF

Tag	Hafen	An	Ab
1	Inkl. Haustürabholung & Busanreise		
	Köln, Einschiffung	-	23.00
2	Rüdesheim	14.00	23.00
3	Treis-Karden	08.30	09.00
	Beilstein	12.00	13.30
	Kreuzen durch das romantische Moseltal		
	Zell	16.30	23.00
4	Bernkastel-Kues	05.30	-
5	Bernkastel-Kues	-	01.00
	Trier/Schweich*	09.15	20.00
6	Cochem	09.30	22.00
7	Koblenz	03.30	22.00
8	Köln, Ausschiffung	08.00	-
	Inkl. Busrückreise & Transfer zur Haustür		

*Liegeplatz je nach Verfügbarkeit in Trier oder Schweich.



Hoorn



Rüdesheim



Trier



Persönliche Beratung & Buchung

06128 / 740 81 63

(Montag - Sonntag: 08.00 - 22.00 Uhr)



Weitere Infos & Buchung online:

www.riw-touristik.de/freizeit-revue

(Einfach den jeweiligen REISECODE in die Schnellsuche eingeben)

Ihr deutschsprachiges Premium-Schiff MS VISTARIO

Renovierung 2022 • Französische Balkone • Großzügiges Sonnendeck



Alles-Inklusive Verpflegung

Ihr Schiff MS VISTARIO

Bordausstattung: Dieses großzügig gestaltete Schiff bietet eine geschmackvolle Einrichtung und ist mit einem Restaurant, einer Bar/Lounge mit Rundum-Panoramaverglasung mit herrlichem Blick auf den Fluss und die vorbeiziehenden Landschaften, einem Sonnendeck mit Schattenplätzen, Gartenmöbeln und Liegestühlen, einem Empfangsbereich mit Rezeption und Bordboutique sowie einer attraktiven Heckbar ausgestattet. Alle Passagierdecks, außer dem Sonnendeck, sind per Aufzug zu erreichen.

Bordleben: An Bord herrscht eine warme und freundliche Urlaubsatmosphäre. Die Bordsprache ist Deutsch, Euro die Bordwährung. Themenabende mit Live-Musik, Crewshow und Quizveranstaltungen lassen keine Langeweile aufkommen. Zudem befindet sich eine erfahrene Reiseleitung an Bord.

Ihre Kabine: Alle Kabinen liegen außen und sind mit einer Klimaanlage/Heizung, Dusche/WC, Sat-TV, Föhn und Safe ausgestattet. Die Kabinen des Oberdecks verfügen über bodentiefe Panoramafenster, welche Sie öffnen können (französische Balkone). Auf dem Mitteldeck genießen Sie das Panorama durch große Fenster, welche ebenfalls geöffnet werden können. Die kleineren Fenster der Hauptdeckkabinen können nicht geöffnet werden.



Kabinenbeispiel



Lounge

FREIZEIT REVUE

Leservorteil

- ✓ Einmalige Frühbucheerpreise, Sie sparen bis zu:
 - ▶ € 139,- p.P. (Reise 1)
 - ▶ € 189,- p.P. (Reise 2 & 3)
- ✓ Inkl. deutschlandweiter Haustürabholung – bequem ab/bis zu Hause!
- ✓ Inkl. An- und Abreise im modernen Fernreisebus
- ✓ Optional: Auch ohne Haustürabholung buchbar, dann Preise € 150,- p.P. günstiger und inkl. € 30,- p.P. Ausflugs Guthaben

Weitere Inklusivleistungen

- ✓ Inkl. Flussfahrt in der geb. Kategorie
- ✓ Alles-Inklusive Verpflegung mit ausgewählten Getränken: Vollpension mit offenen Getränken, wie Hauswein, Fassbier, Softgetränke, Säfte, Mineralwasser sowie Kaffee und Tee (8-24 Uhr)
- ✓ Inkl. festlichem Gala-Dinner
- ✓ Inkl. deutschsprachiger Reiseleitung
- ✓ Inkl. Benutzung aller Bordeinrichtungen
- ✓ Inkl. Gepäckservice bei Ein- & Ausschiffung

Preisreduziertes Ausflugspaket vorab oder deutschsprachige Ausflüge einzeln an Bord buchbar.



Straßburg



Mosel

IHRE REISETERMINE 2023

Reise 1, Kurzurlaub in Holland: Saison A: 19.03.- 23.03. / 23.03.- 27.03.2023 Saison B: 27.03.- 31.03. / 31.03.- 04.04. / 29.10.- 02.11.2023
Saison C: 17.10.- 21.10. / 21.10.- 25.10. / 25.10.- 29.10.2023

Reise 2, Beschauliche Rheinromantik: Saison D: 04.04.- 11.04. / 18.04.- 25.04. / 10.10.- 17.10.2023

Saison E: 09.05.- 16.05. / 30.05.- 06.06. / 13.06.- 20.06. / 27.06.- 04.07. / 18.07.- 25.07. / 08.08.- 15.08. / 29.08.- 05.09. / 19.09.- 26.09.2023

Reise 3, Zauberhafte Moselromantik: Saison F: 25.04.- 02.05.2023 Saison G: 16.05.- 23.05. / 04.07.- 11.07. / 25.07.- 01.08. / 15.08.- 22.08. / 26.09.- 03.10.2023

IHRE SONDERPREISE

(p.P. in €)

Kat.	Kabine (Deck)	Reise 1, Kurzurlaub Holland			Reise 2, Rheinromantik		Reise 3, Moselromantik	
		Saison A	Saison B	Saison C	Saison D	Saison E	Saison F	Saison G
HDA	2-Bett Außen (Hauptdeck, achtern)	649,-	699,-	749,-	1.149,-	1.249,-	1.149,-	1.249,-
HD2	2-Bett Außen (Hauptdeck)	699,-	749,-	799,-	1.249,-	1.349,-	1.249,-	1.349,-
MDA	2-Bett Außen Superior (Mitteldeck, achtern)	749,-	819,-	869,-	1.379,-	1.479,-	1.379,-	1.479,-
MDV	2-Bett Außen Superior (Mitteldeck, vorne)	769,-	839,-	889,-	1.429,-	1.529,-	1.429,-	1.529,-
MD2	2-Bett Außen Superior (Mitteldeck)	799,-	869,-	919,-	1.479,-	1.579,-	1.479,-	1.579,-
ODA	2-Bett Außen Deluxe frz. Balkon (Oberdeck, achtern)	859,-	919,-	969,-	1.569,-	1.669,-	1.569,-	1.669,-
ODV	2-Bett Außen Deluxe frz. Balkon (Oberdeck, vorne)	879,-	939,-	989,-	1.599,-	1.699,-	1.599,-	1.699,-
OD2	2 Bett Außen Deluxe frz. Balkon (Oberdeck)	919,-	979,-	1.029,-	1.649,-	1.749,-	1.649,-	1.749,-
EZZ	Zuschlag Alleinbenutzung Kat. HD2, MD2, OD2	+100,-	+150,-	+200,-	+250,-	+450,-	+250,-	+450,-

Preisreduziertes Ausflugspaket: Reise 1 mit Stadtrundgang Nijmegen und Arnheim & Grachtenfahrt Amsterdam: € 59,- p.P. // Reise 2 mit Winzerexpress Rudesheim, Stadtbesichtigung Straßburg & Stadtrundgang Mannheim: € 75,- p.P. // Reise 3 mit Winzerexpress Rudesheim, Stadtbesichtigung Trier & Koblenz mit Ehrenbreitstein: € 83,- p.P.

Bequeme An- & Abreise: Inklusiv An- & Abreise im modernen Fernreisebus (mit Bord-WC) sowie Haustürabholung und der Rücktransfer bis zur Haustür. Je nach Fahrtdauer erhalten Sie einen Imbiss und ein Getränk pro Weg. Auch ohne Haustürabholung buchbar, dann Preise € 150,- p.P. günstiger und inkl. € 30,- Ausflugs Guthaben p.P. // Gerne können Sie auch mit dem eigenen PKW an- und abreisen: Parkgebühren ab ca. € 75,- (Reise 1) und € 102,- (Reise 2 & 3) pro PKW.

IHRE REISECODES: Reise 1: FRM1222-RIOKUH / Reise 2: FRM1222-RIORRO / Reise 3: FRM1222-RIOMOS

Wichtige Hinweise: Bitte beachten Sie, dass Sie zum Reiseantritt vollständig gegen das Coronavirus geimpft oder von einer Infektion genesen sein müssen (2G-Prinzip), sowie ein aktuelles negatives Testergebnis vorzuweisen ist. // Reisedokumente: Deutsche Staatsbürger benötigen einen gültigen Personalausweis oder Reisepass. Staatsbürger anderer Nationen informieren wir gerne vor der Buchung über ihre Einreisebestimmungen – bitte geben Sie uns Ihre Nationalität vor der Buchung an. // Diese Reise ist grundsätzlich nicht für mobilitätseingeschränkte Personen geeignet - Personen mit eingeschränkter Mobilität beraten wir vor der Buchung. // Mindestteilnehmerzahl pro Termin: 175 Personen. Wenn diese nicht erreicht wird, können wir bis 30 Tage vor Reisebeginn zurücktreten.



Persönliche Beratung & Buchung

06128 / 740 81 63

(Montag - Sonntag: 08.00 - 22.00 Uhr)



Weitere Infos & Buchung online:

www.rlw-touristik.de/freizeit-revue

(Einfach den jeweiligen REISECODE in die Schnellsuche eingeben)

Traumhafte Routen mit der Grand Lady „MS ARTANIA“

Drei Routen zur Wahl • bequem ab/bis Deutschland • Kleine Auszeit – Schnupperurlaub auf hoher See • Island und Grönland

Inkl. An-/Abreise im modernen Fernreisebus



Ausflugstipp London

Begleiten Sie die deutschsprachige MS Artania auf ihren traumhaften Reisen. **Reise 1** bietet Ihnen die Möglichkeit, Kreuzfahrtluft zu schnuppern sowie Oslo, eine Fjordfahrt und das schwedische Lysekil und Skagen in Dänemark kennenzulernen. Erleben Sie bei **Reise 2** eine kleine Auszeit und entdecken Sie den Süden Englands, Frankreichs Seine-Region in der Normandie, das Weltkulturerbe Brügge und die Grachtenstadt Amsterdam. **Reise 3** führt Sie auf neuer Route nach Grönland: Neben drei Häfen Islands besuchen Sie die unberührte Insel mit Gletschern, Buchten und Inuit-Siedlungen.

Schnupperreise Skandinavien

- 6 Tage / 5 Nächte
- Inkl. An-/Abreise im Fernreisebus
- Inkl. Vollpension & Tischwein an Bord

Außenkabine schon ab €

849,-

p.P. in Kat. H2

Sonnige Ziele des Ärmelkanals

- 7 Tage / 6 Nächte
- Inkl. An-/Abreise im Fernreisebus
- Inkl. Vollpension & Tischwein an Bord

Außenkabine schon ab €

949,-

p.P. in Kat. H2

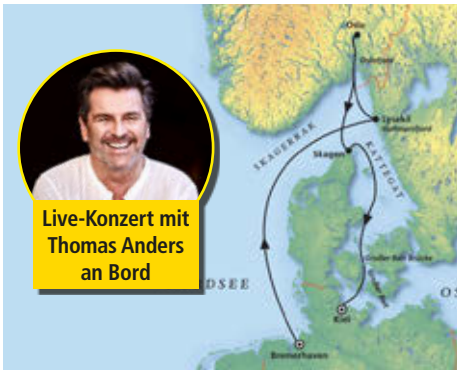
Auf Kurs nach Grönland

- 25 Tage / 24 Nächte
- Inkl. An-/Abreise im Fernreisebus
- Inkl. Vollpension & Tischwein an Bord

Außenkabine schon ab €

4.999,-

p.P. in Kat. H2



TERMIN: 19.08. - 24.08.2023
REISE 1 – IHR ROUTENVERLAUF

Tag	Hafen	An	Ab
1	Inkl. Anreise im modernen Fernreisebus Bremerhaven, Einschiffung	-	18.00
2	Erholung auf See		
3	Lysekil (Schweden)	08.00	17.00
4	Kreuzen im Gullmarsfjord Oslo (Norwegen)	10.00	20.00
5	Skagen (Dänemark)	08.00	14.00
6	Kiel, Ausschiffung	09.00	-
	Inkl. Rückreise im modernen Fernreisebus		



Oslo



TERMIN: 22.09. - 28.09.2023
REISE 2 – IHR ROUTENVERLAUF

Tag	Hafen	An	Ab
1	Inkl. Anreise im modernen Fernreisebus Hamburg, Einschiffung	-	18.00
2	Kreuzen im Unterlauf der Elbe Erholung auf See		
3	Portsmouth (UK)	08.00	21.00
4	Le Havre (Frankreich)	07.00	21.00
5	Zeebrugge/Brügge (Belgien)	12.00	20.00
6	Ijmuiden/Amsterdam (Niederlande)	08.00	13.00
7	Kreuzen im Unterlauf der Elbe Hamburg, Ausschiffung	09.00	-
	Inkl. Rückreise im modernen Fernreisebus		



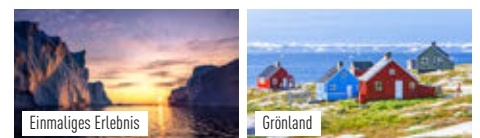
Ausflugstipp Paris



TERMIN: 26.07. - 19.08.2023
REISE 3 – IHR ROUTENVERLAUF

Tag	Hafen	An	Ab
1	Inkl. Anreise im modernen Fernreisebus Bremerhaven, Einschiffung	-	18.00
5	Reykjavik (Island)	07.00	22.00
6	Kreuzen in der Dänemarkstraße		
7	GRÖNLAND ** geplantes Programm		
8	Qaqortoq/Julianeheb*		vormittags
9	Paamiut/Frederikshåb*		ganztags
10	Nük/Godthåb*		vormittags
11	Kangerlussuaq/Søndre Strømfjord*		vormittags
12	Qeqertarsuaq/Diskoinsel*		nachmittags
13	Ilulissat/Jacobshavn*		ganztags
14	Ilulissat/Jacobshavn*		ganztags
15	Sisimiut/Holsteinborg*		ganztags
20	Siglufjörður (Island)* Akureyri (Island)	08.00	17.00 22.00
21	Akureyri (Island)	-	17.00
22	Seyðisfjörður (Island)*	09.00	17.00
25	Bremerhaven, Ausschiffung	09.00	-

Inkl. Rückreise im modernen Fernreisebus
An nicht erwähnten Tagen Erholung auf See. // * Schiff auf Reede, Ausbooten wetterabhängig. // ** Alle Passagen und Landgänge vorbehaltlich Wetter-, Eis- und Tiden-situation, behördlicher Vorgaben, Lotsenverfügbarkeit und Kapitänentscheidung



Einmaliges Erlebnis

Grönland



Persönliche Beratung & Buchung

06128 / 740 81 63

(Montag - Sonntag: 08.00 - 22.00 Uhr)



Weitere Infos & Buchung online:

www.riw-touristik.de/freizeit-revue

(Einfach den jeweiligen REISECODE in die Schnellsuche eingeben)

Ihr deutschsprachiges Premium-Schiff MS ARTANIA

Nur Außenkabinen • Großzügiges Passagier-Raum-Verhältnis • Rundum-Promenade



Ihr Schiff MS ARTANIA

**Bordsprache
Deutsch**

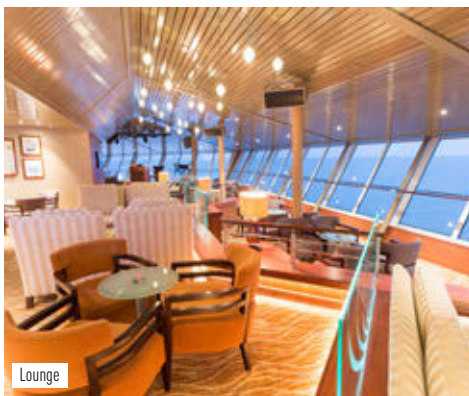
Bordausstattung: MS Artania bietet auf neun Passagierdecks vielfältige Lounges und Bars, Bibliothek, Jamaica-Room mit Kartenspieltischen, Theater/Kino, zwei gleichwertige Restaurants, ein Lido Buffet-Restaurant mit Terrasse, Boutique, Beauty-Salon und einen Spa- und Wellnessbereich. Die Außendecks bieten viele geschützte Liegeplätze, zwei Poolbereiche sowie eine Rundum-Promenade.

Bordleben: Gemütliche Treffpunkte für gute Unterhaltung gibt es an Bord von MS Artania zur Genüge. Zwischen der Show-Lounge »Atlantik« mit allabendlichen Veranstaltungsprogrammen und dem Restaurant »Artania« befinden sich Bordkino, Kartenspielzimmer, Foto-/Videoshop und Internet-Ecke. Die Bordsprache ist Deutsch, Euro die Bordwährung. Kreditkarten (Visa, Mastercard) und EC-Karten werden ebenfalls akzeptiert.

Ihre Kabine: Alle Kabinen liegen außen, sind geräumig und komfortabel ausgestattet. Zur Ausstattung gehören SAT-TV mit Bordprogramm, Radio, individuell regulierbare Klimaanlage, Telefon, Minibar, Safe und Föhn. Alle Bäder mit Badewanne/WC oder Dusche/WC, Waschbecken inkl. Spiegelschrank und Schminkspiegel. Für besondere Ansprüche gibt es in den gehobenen Kabinenkategorien und Suiten den Silber- bzw. Gold-Service.



Kabinenbeispiel, Balkon



Lounge

**FREIZEIT
REVUE**

Leservorteil

- ✓ **Exklusives Leistungspaket zum einmaligen Sonderpreis!**
- ✓ **Inkl. An-/Abreise im modernen Fernreisebus (deutschlandweite Zustiege)**
- ✓ **Auch ohne An-/Abreise im Fernreisebus buchbar, dann Preise € 50,- p.P. günstiger und inkl. Ausflugs Guthaben in Höhe von**
 - ▶ € 70,- p.P. (Reise 1 & 2)
 - ▶ € 100,- p.P. (Reise 3)
- Reise 3:**
- ✓ **Live-Konzert mit Thomas Anders an Bord**

Weitere Inklusivleistungen

- ✓ Inkl. Seereise in der geb. Kategorie
- ✓ Inkl. Vollpension an Bord (Früh- und Langschläfer-Frühstück, 11-Uhr-Bouillon, Nachmittagsteekaffee mit Gebäck, Mitternachts-Imbiss)
- ✓ Inkl. Tischwein und Saft des Tages zu den Hauptmahlzeiten
- ✓ Inkl. Willkommenscocktail, Abschiedsparty, Captain's Dinner
- ✓ Inkl. Teilnahme an Bordveranstaltungen
- ✓ Inkl. Nutzung der Bordeinrichtungen sowie der Sport- und Wellness-Einrichtungen
- ✓ Inkl. deutschsprachiger Reiseleitung

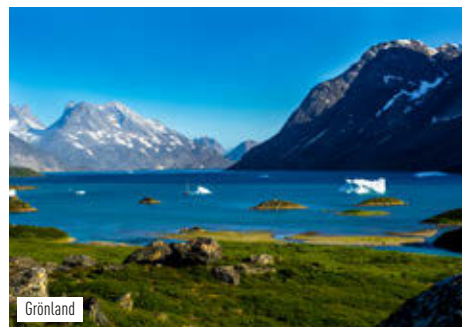
Zusätzlich bei SILBER Kabinen: Separate Einschiffung, Begrüßungsüberschussung, Coppeneurpralinen, Flasche Sekt, Nespresso-Maschine zur Benutzung, Kapitänsempfang



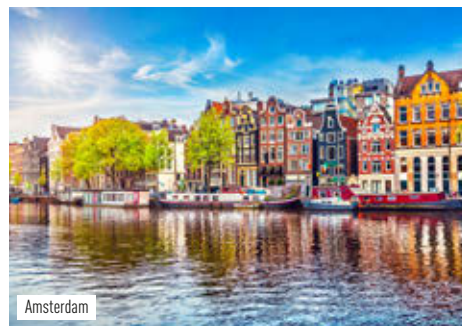
Deutschsprachige Ausflüge einzeln vorab oder an Bord buchbar.



Restaurant



Grönland



Amsterdam

IHRE REISETERMINE 2023

Reise 1, Schnupperreise Skandinavien: 19.08.- 24.08.2023

Reise 2, Sonnige Ziele des Ärmelkanals: 22.09.- 28.09.2023

Reise 3, Auf Kurs nach Grönland: 26.07.- 19.08.2023

IHRE SONDERPREISE

(p.P. in €)

Kat.	Kategorie (Deck)	Reise 1, Schnupperreise	Reise 2, Ärmelkanal	Reise 3, Kurs Grönland
H2	2-Bett Außen (Apollo, Orion, Saturn) ^o	849,-	949,-	4.999,-
I2	2-Bett Außen (Glück*)	949,-	1.049,-	5.199,-
J2	2-Bett Außen (Neptun)	999,-	1.099,-	5.399,-
K2	2-Bett Außen (Saturn)	1.049,-	1.149,-	5.599,-
L1	2-Bett Außen zur Alleinbenutzung (Saturn)	1.449,-	1.449,-	7.999,-
M2	2-Bett Außen (Orion)	1.099,-	1.199,-	5.799,-
P2	2-Bett Außen Superior mit Balkon (Orion) - SILBER	1.299,-	1.399,-	7.199,-
R2	2-Bett Außen Superior mit Balkon (Jupiter) - SILBER	1.349,-	1.599,-	7.699,-

^oSichtbehindert. // *Kabinenummern erhalten Sie mit den Reiseunterlagen. // Weitere Kabinenkategorien auf Anfrage.

Bequeme An- & Abreise: Inkl. An- und Abreise mit dem modernen Fernreisebus ab/bis 15 Zustiegen, u.a. Berlin, Dortmund, Düsseldorf, Essen, Frankfurt, Hamburg, Hannover, Köln & Leipzig. // Auch ohne An- und Abreise im Fernreisebus buchbar, dann Preise € 50,- p.P. günstiger und inkl. Ausflugs Guthaben in Höhe von € 70,- (Reise 1 & 2) bzw. € 100,- (Reise 3) p.P. // Gerne können Sie auch mit dem eigenen PKW an- und abreisen. Zu den Parkplätzen vor Ort beraten wir Sie gerne. // Die An- und Abreise mit der Deutschen Bahn (2. Klasse, inkl. ICE) ab/bis vielen deutschen Bahnhöfen ist zu tagesaktuellen Preisen buchbar. Bitte beachten Sie, dass bei An- & Abreise mit der Bahn die Transfers zum Hafen nicht inklusive sind.

IHRE REISECODES: **Reise 1:** FRM1222-ART328A / **Reise 2:** FRM1222-ART333 / **Reise 3:** FRM1222-ART327A

(c) Bild Thomas Anders: Ben Wolf // **Wichtige Hinweise:** Impfschutz für alle Gäste ab 12 Jahren notwendig! Sollte Ihre Grundimmunisierung länger als 3 Monate zum Abreisetermin her sein, ist eine Auffrischungsimpfung (Booster) oder ein Genesenen-Nachweis (gültig ab 29 Tage bis 90 Tage nach dem positiven PCR-Testergebnis) zum Reiseantritt erforderlich. Für die Grundimmunisierung sind 2 Impfungen notwendig. Detaillierte Informationen, auch zu evtl. erforderlichen Tests, erhalten Sie mit Ihren Reiseunterlagen. // Reisedokumente: Deutsche Staatsbürger benötigen einen gültigen Personalausweis oder Reisepass (Reise 1) bzw. einen bis 6 Monate nach Reiseende gültigen Reisepass (Reise 2 & 3). Staatsbürger anderer Nationen informieren wir gerne vor der Buchung über ihre Einreisebestimmungen - bitte geben Sie uns Ihre Nationalität vor der Buchung an. // Diese Reisen sind grundsätzlich nicht für mobilitäts-eingeschränkte Personen geeignet. Barrierefreie Kabinen sind auf Anfrage und nach Verfügbarkeit buchbar - Personen mit eingeschränkter Mobilität beraten wir vor der Buchung der Kreuzfahrt.



Persönliche Beratung & Buchung

06128 / 740 81 63

(Montag - Sonntag: 08.00 - 22.00 Uhr)



Weitere Infos & Buchung online:

www.rw-touristik.de/freizeit-revue

(Einfach den jeweiligen REISECODE in die Schnellsuche eingeben)

Fjordparadiese mit der neuen MSC EURIBIA

Bequem ab/bis Kiel • Atemberaubende Fjordlandschaften • Brandneues Schiff (Baujahr 2022)



Balkonkabinen mit All-Inclusive Getränkepaket Easy

Fjordwelten

- 🕒 8 Tage / 7 Nächte
- 🍽️ Inkl. Vollpension an Bord
- 🏨 Inkl. Hotel-Servicegebühr

schon ab €

649,-
p.P. in Kat. IB



Leservorteil

- ✓ Limitierte Sonderpreise, nur buchbar bis zum 31.12.2022
- ✓ Inkl. Hotel-Servicegebühr im Wert von € 70,- p.P.
- ✓ Balkonkabinen mit All-Inclusive Getränkepaket Easy: Auswahl an Hausweinen im Glas, Bier vom Fass, an alkoholischen und alkoholfreien Cocktails, Softdrinks und Fruchtsäften, Mineralwasser aus der Flasche sowie klassischen Heißgetränken.
Gilt nicht in Spezialitätenrestaurants & einigen Bars.

Begleiten Sie die neue MSC EURIBIA ab/bis Kiel auf ihrem Weg Richtung Norden und entdecken Sie spektakuläre Landschaften sowie die tiefblauen Fjorde Norwegens. Lernen Sie die malerischen Küstenorte Flam mit der berühmten Flambahn sowie Alesund mit ihren typischen roten Holzhäusern kennen und erkunden Sie die skandinavische Hauptstadt Kopenhagen. Je nach Termin erleben Sie auch den berühmten Geirangerfjord!



Ihr Schiff MSC EURIBIA

Mit LNG-Antrieb

Ihr neues Superior-Schiff MSC EURIBIA

Das neue Superior-Schiff ist besonders umweltfreundlich. Fünf Poolbereiche, eine 112 Meter lange Promenade mit Boutiquen, Restaurants und Entspannungsbereichen, vier À-la-carte-Restaurants, ein Buffetrestaurant mit Meerblick, unterschiedliche Spezialitätenrestaurants sowie 21 Bars und Lounges erwarten Sie. Ein großer Vergnügungsbereich und der luxuriöse MSC Aurea Spa (gegen Gebühr) runden das Angebot ab. Bordsprachen sind u.a. Deutsch, Englisch & Italienisch. Die Informationsbroschüren in den Kabinen sowie alle gedruckten Materialien an Bord sind auf Deutsch verfügbar. Zudem befindet sich ein deutsch- und mehrsprachiger Gästeservice an Bord. Die Kabinen sind mit Klimaanlage, Badezimmer mit Dusche, TV, Telefon, Minibar (gegen Gebühr) und Safe ausgestattet.

Weitere Inklusivleistungen

- ✓ Inkl. 7 Nächte in der geb. Kategorie
- ✓ Inkl. Vollpension an Bord
- ✓ Inkl. Wasser, Tee & Kaffee an SB-Stationen im Buffetrestaurant
- ✓ Inkl. Galaabend
- ✓ Inkl. Teilnahme am Bordprogramm
- ✓ Inkl. Nutzung vieler Bordeinrichtungen

Zusätzlich bei Fantastica Kabinen:

u.a. auf Wunsch Frühstück auf der Kabine, Kabinenwahl (Deck & Größe), freie Wahl der Tischzeit (vorbehaltlich der Verfügbarkeit)



Deutschsprachige Ausflüge einzeln vorab und an Bord buchbar

IHR ROUTENVERLAUF

Tag	Hafen	An	Ab
1	Optional buchbare Anreise (Bahn/PKW) Kiel, Einschiffung	-	19.00
2	Kopenhagen (Dänemark)	08.00	18.00
3	Erholung auf See		
4	Hellesylt/Geiranger (Norwegen)	09.00	20.00
5	Alesund (Norwegen)	07.00	17.00
6	Flam (Norwegen)	07.00	17.00
7	Erholung auf See		
8	Kiel, Ausschiffung	09.00	-

Optional buchbare Rückreise (Bahn/PKW)

Abfahrten am 10.06., 05.08. & 23.09.2023 mit verändertem Routenverlauf finden Sie in unserem Online-Shop.



Alesund



Flam

IHRE REISETERMINE 2023

Saison A: 23.09.- 30.09.2023 Saison B: 17.06.- 24.06.2023
Saison C: 01.07.- 08.07. / 15.07.- 22.07. / 26.08.- 02.09.2023
Saison D: 29.07.- 05.08. / 05.08.- 12.08. / 12.08.- 19.08.2023

IHRE SONDERPREISE

(p.P. in €)

Kat.	Kabine (Erlebniswelt)	Saison A	Saison B	Saison C	Saison D
IB*	2-Bett Innenkabine (Bella)	649,-	769,-	819,-	869,-
IR2	2-Bett Deluxe Innenkabine (Fantastica, mittlere Decks)	729,-	839,-	889,-	939,-
OB	2-Bett Kabine mit Meerblick (Bella, teilweise mit Sichteinschränkung)	799,-	899,-	949,-	999,-
Balkonkabinen mit All-Inclusive Getränkepaket Easy					
BB*	2-Bett Balkonkabine (Bella, teilweise mit Sichteinschränkung)	1.099,-	1.199,-	1.249,-	1.299,-
BR1	2-Bett Deluxe Balkonkabine (Fantastica, untere Decks)	1.199,-	1.299,-	1.349,-	1.399,-
BR2	2-Bett Deluxe Balkonkabine (Fantastica, mittlere Decks)	1.249,-	1.329,-	1.379,-	1.429,-

*Kabinenummern erhalten Sie mit den Reiseunterlagen. // Weitere Kabinenkategorien sowie Einzelbelegung auf Anfrage.

Bequeme An- & Abreise: Die An- und Abreise mit der Deutschen Bahn ist zu tagesaktuellen Preisen buchbar. Bitte beachten Sie, dass bei An- und Abreise mit der Bahn die Transfers zum/vom Hafen nicht inklusive sind. // Gerne können Sie auch mit dem eigenen PKW an- und abreisen: Parkgebühren ab ca. € 119,- pro PKW.

IHR REISECODE: FRM1222-EURFJO

Wichtige Hinweise: Der Abschluss einer COVID-19-Versicherung wird dringend empfohlen - diese können Sie bei uns zu € 25,- p.P. hinzubuchen. MSC Cruises empfiehlt seinen Gästen weiterhin einen vollständigen Impfschutz gegen COVID-19. Alle ungeimpften und genesenen Gäste (ab 5 Jahren und älter) müssen einen Antigen- oder PCR-Test der nicht älter als 48 Stunden ist zur Einschiffung mitbringen. // Reisedokumente: Deutsche Staatsbürger benötigen einen gültigen Personalausweis oder Reisepass. Staatsbürger anderer Nationen informieren wir gerne vor der Buchung über ihre Einreisebestimmungen - bitte geben Sie uns Ihre Nationalität vor der Buchung an. // Diese Reise ist grundsätzlich nicht für mobilitätseingeschränkte Personen geeignet. Barrierefreie Kabinen sind auf Anfrage und nach Verfügbarkeit buchbar - Personen mit eingeschränkter Mobilität beraten wir vor der Buchung der Kreuzfahrt.



Persönliche Beratung & Buchung

06128 / 740 81 63

(Montag - Sonntag: 08.00 - 22.00 Uhr)



Weitere Infos & Buchung online:

www.riw-touristik.de/freizeit-revue

(Einfach den jeweiligen REISECODE in die Schnellsuche eingeben)