



SUPER^{illu} REISEWELT

Ausgewählte Reise-Höhepunkte 2026/27 - exklusiv für Sie!

**Sonderpreise
mit einmaligen
Vorteilen für
unsere Leser &
Abonnenten!**



Ihr Reisespezialist seit 40 Jahren



Flussreisen 2026 und Frühbucher-Special 2027

Rhein- und Moselzauber

Inkl. Haustürservice

4 Nächte / All-Inklusive ab € **849,-**^{p.P.}

Traumhafte Kreuzfahrten 2027

Fjorde und Nordkap

11 Nächte / MSC PREZIOSA ab € **1.499,-**^{p.P.}

Mit Alles-Inklusive Getränkepaket



Besondere Musikreise 2026

André Rieu im Advent

3 Nächte / inkl. Ausflugsprogramm ab € **689,-**^{p.P.}

Konzertkarte in bester Kategorie



Wohlfühl- & Kurzreisen 2026

Kolberg: Perle der Ostsee

5 Nächte / inkl. Halbpension ab € **319,-**^{p.P.}

Mit großem Spa-Bereich



Unsere ausgewählten Urlaubshöhepunkte 2026/2027

... sichern Sie sich frühzeitig Ihre Wunschreise!

Liebe Leserinnen, liebe Leser, liebe SUPERillu-Reisegemeinde,

jede Reise öffnet uns die Augen für die Schönheit der Welt. Ob nah oder fern, ein kurzer Ausflug oder eine längere Auszeit: Man lässt den Alltag hinter sich, findet Freiheit und Abenteuer, Erholung und Glück. Damit Sie diese kostbare Zeit unbeschwert genießen können, braucht es gute Planung und zuverlässige Partner!

Gemeinsam mit den renommierten Reiseprofis von RIW Touristik haben wir für Sie wieder viele wunderschöne Reisen zusammengestellt, bei denen Sie als Leser und Abonnent der SUPERillu viele Extras und Vorteile haben. Für die treuen SUPERillu-Leserinnen und -Leser haben wir nicht nur viele Sonderleistungen, sondern auch einen speziellen Betreuungsservice: Nach Ihrer Buchung werden Sie von Ihrem ganz persönlichen RIW-Reiseexperten betreut. Er klärt mit Ihnen alle offenen Fragen und steht mit Rat und Tat zur Seite. Damit Ihr Urlaub schon vor der Reise ganz entspannt beginnt.

Das exklusive Reiseprogramm wurde speziell für Sie erstellt. Atemberaubende Kreuzfahrten auf Meeren und Flüssen, faszinierende Entdeckungstouren in pulsierenden Metropolen, aufregender Erlebnis- und erholsamer Wellnessurlaub. Ich bin sicher, wir haben für jeden das passende Angebot.

Ich wünsche Ihnen viel Spaß und einen traumhaften, rundum gelungenen Urlaub.



Stefan Kobus
Stefan Kobus
Chefredakteur SUPERillu

Bequem von zu Hause aus buchen - ohne auf persönlichen Service zu verzichten.

GEPRÜFTE QUALITÄT & 40 JAHRE ERFAHRUNG.

Gemeinsam mit unserem renommierten Partner, RIW Touristik, der für 40 Jahre Erfahrung steht, haben wir aus der großen Vielfalt an Angeboten eine sorgfältige Auswahl getroffen.

Damit Sie rundum sorglos Ihren Urlaub genießen, sind sämtliche Reisen qualitativ geprüft und bieten Ihnen ein ausgezeichnetes Preis-Leistungs-Verhältnis.

EINZIGARTIGE SONDERPREISE & EXTRAS SPEZIELL FÜR SIE ALS TREUE LESER.

Sämtliche Reisen bieten Ihnen ein exklusives Leistungspaket zu einem unschlagbaren Preis. Ob z. B. inkl. An- und/oder Abreise oder exklusive Preisvorteile - Sie profitieren als Leser von einzigartigen Vorteilen, die es nur in der SUPERillu Reisewelt gibt.

SUPERillu **Abonnenten-Extra**

Neben den besonderen Leser-Vorteilen profitieren unsere Abonnenten von weiteren Extras bei Ihrer Wunschreise.

FRÜHZEITIG WUNSCHREISE SICHERN MIT BEST-PREIS-GARANTIE.

Früh buchen lohnt sich, denn nur so sichern Sie sich attraktive Reisen und Ihren Wunschtermin. Als Frühbucher profitieren Sie von unseren Sonderpreisen mit Best-Preis-Garantie. Sollte sich der Preis z.B. nach Druck des Prospektes reduzieren, erhalten Sie bei Buchung den tagesaktuellen günstigsten Preis. Wenn Sie Ihre Reise 48-Stunden nach Buchung bei einem anderen Anbieter günstiger finden, erstattet RIW Touristik Ihnen den Differenzbetrag zurück.

PERSÖNLICHE BERATUNG & VIP-GÄSTEBETREUUNG NUR FÜR SIE ALS LESER.

Wenn Sie Fragen haben oder lieber in einem persönlichen Gespräch Ihre Reise buchen möchten, sind die RIW Kundenberater telefonisch für Sie da. Täglich von 8 - 22 Uhr, auch an Wochenenden und Feiertagen.

Ihre individuelle VIP-Gästebetreuung: Als Leser der SUPERillu genießen Sie nach Ihrer Buchung einen ganz besonderen Service. Sie erhalten Ihren persönlichen Reiseexperten. Sie haben somit einen Ansprechpartner für all Ihre Fragen und sind bis zum Reiseantritt individuell und kompetent betreut.



Besondere Musikreise 2026

André Rieu im Advent 3



Flusskreuzfahrten 2026

Schnupperreise Holland	4-5
Rhein- und Moselzauber	4-5
Holland und Belgien	4-5
Advent auf der Donau	10
Weihnachten an der Donau	10
Malerische Donau	11
Silvester auf dem Rhein	12
Silvester auf der Donau	12

Flusskreuzfahrten Frühbucher 2027

Holland und Belgien	6-7
Rheinromantik	6-7
Moselromantik	6-7
Donaumetropolen	8-9
Donauromanze	8-9
Donaudelta	8-9
Elbe, Oder & Havel	13



Hochseekreuzfahrten 2027

Britische Inseln	14-15
Fjorde und Nordkap	14-15
Magie des Baltikums	14-15



Wohlfühl- & Kurzreisen 2026

Sonneninsel Usedom	16
Kolberg: Perle der Ostsee	16

Mit 40 jähriger Reisekompetenz von:



Jetzt QR-Code scannen und per Newsletter Vorteile sichern:



- Ausgewählte Traumreisen**
- 50 € Willkommensgeschenk**
- Aktuelle Rabatte und Aktionen**

Mindestbuchungswert € 600, nur ein Gutschein einlösbar bei Buchung. Gutscheinbedingungen: www.rlw-touristik.de/chwnl

Sorglos frühzeitig buchen: Preiswerter HanseMerkur Reiseschutz

Ob bei Reiserücktritt oder bei Krankheitsfall im Ausland, bei uns sind Sie bestens abgesichert. Wir bieten Ihnen besondere Versicherungen unseres renommierten Partners der Hanse-Merkur-Reiseversicherung AG an, die Sie bequem telefonisch oder online bei uns abschließen können.



Weitere Informationen finden Sie, indem Sie einfach den **QR-Code scannen** oder im Internet unter: www.rlw-touristik.de/superillu/versicherungen



40 € GRATIS für Sie!



40 € Verrechnungsscheck (7227)

Mit dem Verrechnungsscheck in Höhe von 40 € können Sie sich einen kleinen Wunsch erfüllen. Den Verrechnungsscheck können Sie bei jeder Bank oder Sparkasse einlösen.

Ihre Vorteile als SUPERillu Abonnent:

Sie profitieren zusätzlich von einmaligen Extras bei Ihrer Wunschreise.

- keine Ausgabe verpassen
- portofreie Lieferung
- zuverlässig in Ihrem Briefkasten



6 Monate SUPERillu für nur € 59,80

SI1PFH

Jetzt testen!



Lieferbedingungen: Bestellen Sie SUPERillu (Berechnung halbjährlich 26 Ausgaben für zzt. 59,80 €) zunächst für ein halbes Jahr. Als Dankeschön erhalten Sie einen 40 € Scheck gratis dazu. Das Abo kann nach Ablauf der Erstbezugszeit jederzeit mit einer Kündigungsfrist von einem Monat gekündigt werden. Das Angebot gilt nur innerhalb Deutschlands und solange der Vorrat reicht. Auslandskondition auf Anfrage unter Tel. 0781/639 65 30 (*Zum Ortstarif; Mobilfunknetze können abweichen). Verantwortlicher und Kontakt: BurdaVerlag Consumer Sales & Services GmbH, Hauptst. 130, 77652 Offenburg für die BurdaVerlag Publishing GmbH, in gemeinsamer Verantwortlichkeit mit mehreren Verlagen von Hubert Burda Media (siehe www.burda.com/de/gvw). Alle Preise in Euro inklusive der gesetzlichen MwSt. und Versand. Sie haben ein gesetzliches Widerrufsrecht. Die Belehrung können Sie unter superillu-abo.de/Widerrufsrecht abrufen. Datenschutzhinweis: Kontakt zum Datenschutzbeauftragten: BurdaVerlag Consumer Sales & Services GmbH, Postfach 1223, 77602 Offenburg, Tel: 0781-6396100. Namens-, Adress- und Kontaktdaten zum Vertragsschluss erforderlich. Verarbeitung (auch durch Zahlungs- und Versanddienstleister) zur Vertragserfüllung sowie zu eigenen und fremden Werbezwecken (Art. 6 I 1 bzw. f) DSGVO) solange für diese Zwecke oder aufgrund Aufbewahrungspflichten erforderlich. Bei Art. 6 I 1) DSGVO ist unser berechtigtes Interesse die Durchführung von Direktwerbung. Sollten wir Ihre Daten in einen Staat außerhalb der Europäischen Union übermitteln, stellen wir sicher, dass Ihre Daten gemäß Art. 44ff. DSGVO geschützt sind. Sie haben Rechte auf Auskunft, Berichtigung, Löschung oder Einschränkung der Verarbeitung, Widerspruch gegen die Verarbeitung, auf Datenübertragbarkeit sowie auf Beschwerde bei einer Aufsichtsbehörde. Details unter: www.superillu-abo.de/datenschutz



André Rieu im Advent

Zauberhaftes Konzert in seiner Heimatstadt • Karte Kategorie 1 • Hotelauswahl



André Rieu



Weihnachtliche Bühnenkulisse



Abwechslungsreiches Showprogramm

Lassen Sie sich von der festlich geschmückten Stadt Maastricht und dem eindrucksvollen Weihnachtskonzert von André Rieu verzaubern. Freuen Sie sich auf ein unvergessliches Konzerterlebnis in seiner Heimatstadt, das mit musikalischer Magie, festlichem Glanz und winterlicher Kulisse begeistert. Ein komfortabler Hotelaufenthalt in Brüggen oder Aachen rundet diese adventliche Reise stimmungsvoll ab.

Ihr Reiseverlauf

Tag 1: Individuelle Anreise in Ihr ausgewähltes Hotel in Brüggen oder Aachen. Freizeit.

Tag 2: Nach dem Frühstück geführter Altstadt Rundgang durch Aachen oder Brüggen.

Tag 3: Frühstück und Freizeit. Am Nachmittag Transfer nach Maastricht. Zeit für eigene Erkundungen vor dem Konzert am Abend. Konzert André Rieu am 12.12.26 im MECC Maastricht. Rücktransfer zum Hotel.

Tag 4: Nach dem Frühstück Check-out und individuelle Heimreise.

Ihre zentral gelegenen Hotels:

Das **Best Western Plus Hotel Brüggen****S** liegt nahe der Altstadt und bietet Restaurant, Bar und Terrasse. In Aachen wohnen Sie wahlweise im **ibis Aachen Marschierort***** am Bahnhof oder im zentral gelegenen **Innside by Melia****** mit Dachterrasse und Wellnessbereich. Auch das **Mercur Hotel am Dom****S** überzeugt mit bester Lage.

Wichtige Hinweise: Reisedokumente: Deutsche Staatsbürger benötigen einen gültigen Reisepass oder Personalausweis. Staatsbürger anderer Nationen informieren wir gerne vor der Buchung über ihre Einreisebestimmungen - bitte geben Sie uns Ihre Nationalität vor der Buchung an. // Diese Reise ist grundsätzlich nicht für Personen mit eingeschränkter Mobilität geeignet - Personen mit eingeschränkter Mobilität beraten wir vor der Buchung. // Mindestteilnehmerzahl: 25 Personen je Hotel. Wenn diese nicht erreicht wird, können wir bis 30 Tage vor Reisebeginn zurücktreten. // Bei einer Stornierung behalten wir uns vor, den Anteil der Eintrittskarten in voller Höhe zu berechnen.



Maastricht

Ihr Reiseterrin

10.12. – 13.12.2026

Ihre Sonderpreise 2026 (p.P. in €)

Ihre Hotels zur Auswahl	Doppelzimmer	Einzelzimmer
Best Western Plus Hotel Brüggen	689,-	839,-
Ibis Aachen Marschierort	699,-	849,-
Mercur Aachen am Dom	709,-	889,-
Innside by Melia Aachen	759,-	999,-

Eigene An- & Abreise, PKW-Parkplatz nach Verfügbarkeit am Hotel (gg. Gebühr). Die An-/Abreise mit der Deutschen Bahn ist optional buchbar.

Ihr Reisecode: SU626-RIEUW26

- 4 Tage / 3 Nächte
- Inkl. Frühstück
- Inkl. Konzertkarte & Rahmenprogramm

schon ab €

689,-

p. P. im Doppelzimmer

SUPERillu Leservorteile

- ✓ Inkl. Konzertkarte Kat. 1 (Sitzplätze): André Rieu - Christmas Concert am 12.12.2026 um 19.30 Uhr im MEEC Maastricht
- ✓ Inkl. geführtem Altstadt Rundgang durch Aachen bzw. Rundgang in Brüggen
- ✓ Inkl. Bustransfer Hotel – Maastricht – Hotel am 12.12.2026

Weitere Inklusivleistungen

- ✓ 3 Nächte mit Frühstück im ausgewählten Hotel
- ✓ Besuch Weihnachtsmarkt in Maastricht (in Eigenregie)
- ✓ Besuch Weihnachtsmarkt in Aachen (in Eigenregie; bei Buchung eines Hotels in Aachen)
- ✓ Citytax der Stadt Aachen



Zimmerbeispiel Innside





Herbst in Holland & Belgien sowie an Rhein & Mosel

Sonderpreise • Herbstliche Stimmung in Holland • Amsterdam, Rotterdam & Brüssel • Moselschleifen & Weinberge



Inkl. deutschlandweitem Haustürservice oder Ausflugs Guthaben

Herbststimmung an der Mosel

Wenn sich der Herbstnebel über die Flüsse legt, entfalten diese drei Reisen ihren besonderen Reiz. **Reise 1** führt Sie mit der MS VistaNova ab/bis Köln über Rotterdam, Amsterdam und Arnheim und verbindet maritimes Flair mit entspannten Stunden an Bord. **Reise 2** erleben Sie mit der MS VistaSky ab/bis Köln entlang des romantischen Rheins und der Mosel über Rüdesheim, Beilstein, Cochem, Winningen/Alken und Koblenz mit herbstlichen, idyllischen Weinorten. **Reise 3** bringt Sie mit der MS VistaGracia ab/bis Köln im Oktober nach Holland und Belgien, mit Stopps in Utrecht, Dordrecht, Gent, Brüssel, Antwerpen und Nijmegen.

Schnupperreise Holland

- 5 Tage / 4 Nächte (VistaNova)
- Alles-Inklusive Verpflegung mit ausgewählten Getränken an Bord
- Inkl. deutschlandweitem Haustürservice

schon ab € **839,-**
p.P. in Kat. HDA

Rhein- und Moselzauber

- 5 Tage / 4 Nächte (VistaSky)
- Alles-Inklusive Verpflegung mit ausgewählten Getränken an Bord
- Inkl. deutschlandweitem Haustürservice

schon ab € **849,-**
p.P. in Kat. HDV

Holland und Belgien

- 8 Tage / 7 Nächte (VistaGracia)
- Alles-Inklusive Verpflegung mit ausgewählten Getränken an Bord
- Inkl. deutschlandweitem Haustürservice

schon ab € **1.399,-**
p.P. in Kat. FDA



Termine: Oktober – November 2026
Reise 1 – Ihr Routenverlauf (VistaNova)

Tag	Ort	An	Ab
1	Inkl. Haustürabholung & Busanreise Köln, Einschiffung	-	17.30
	Passage Düsseldorf und Duisburg		
2	Rotterdam* (Niederlande)	10.00	22.00
3	Amsterdam* (Niederlande)	06.00	22.00
4	Arnheim (Niederlande)	07.00	14.00
5	Köln, Ausschiffung	08.00	-

*Bei Anlegung in Huizen oder Utrecht (für Amsterdam) bzw. Dordrecht (für Rotterdam) werden Transfermöglichkeiten angeboten.



Ausflugstipp: Grachtenfahrt in Amsterdam

Termine: Oktober – November 2026
Reise 2 – Ihr Routenverlauf (VistaSky)

Tag	Ort	An	Ab
1	Inkl. Haustürabholung & Busanreise Köln, Einschiffung	-	23.00
2	Passage Mittelrheintal und Loreley Rüdesheim	14.00	21.00
3	Beilstein	08.00	14.00
	Cochem	15.30	21.30
4	Winningen/Alken*	01.00	07.00
	Koblenz	09.00	21.30
5	Köln, Ausschiffung	07.30	-

*Liegeplatz je nach Verfügbarkeit.



Rüdesheim

Termine: Oktober 2026
Reise 3 – Ihr Routenverlauf (VistaGracia)

Tag	Ort	An	Ab
1	Inkl. Haustürabholung & Busanreise Köln, Einschiffung	-	17.30
	Passage Düsseldorf und Duisburg		
2	Utrecht (Niederlande)	08.30	24.00
3	Dordrecht (Niederlande)	06.00	19.00
4	Gent (Belgien)	08.00	20.00
5	Brüssel (Belgien)	09.00	20.00
6	Antwerpen (Belgien)	03.00	15.00
7	Nijmegen (Niederlande)	07.00	13.00
8	Köln, Ausschiffung	07.30	-



Ausflugstipp: Delft

Persönliche Beratung & Buchung

☎ **06128 / 740 81 62** (Mo bis So von 8-22 Uhr)



Weitere Infos & Buchung online: www.superillu.de/reisen

(Einfach den jeweiligen REISECODE in die Schnellsuche eingeben)



Ihr Schiff MS VistaNova



Ihr Schiff MS VistaSky



Ihr Schiff MS VistaGracia



Kabinenbeispiel



Kabinenbeispiel



Kabinenbeispiel

Ihre deutschsprachigen Schiffe MS VistaNova, MS VistaSky & MS VistaGracia Alles-Inklusive Verpflegung • Großzügiges Restaurant • Panorama-Salon mit Tanzfläche

Ihre Unterbringung: Alle Außenkabinen sind mit Klimaanlage, TV, Telefon, Safe sowie Bad mit Dusche/WC ausgestattet.

MS VistaNova (Reise 1)

Stillvolle und moderne Ausstattung • Großzügiges Außendeck mit Outdoor-Möbeln • Minipool (wetterabhängig) • Panoramasalon mit Bugterrasse • Hecklounge • Elegantes Restaurant • Fitnessraum • Mittel- und Oberdeck mit französischen Balkonen

MS VistaSky (Reise 2)

Neubau 2020 • Stillvolle und moderne Ausstattung • Weitläufiges Außendeck mit Outdoor-Möbeln • Eleganter Panoramasalon mit Tanzfläche • Hecklounge • Stilvolles Restaurant • Sauna mit herrlichem Ausblick auf den Fluss • Viele Kabinen mit französischem Balkon

MS VistaGracia (Reise 3)

Boutique-Schiff • Luxuriöses Design im Yacht-Stil • Stilvoller Panoramasalon mit Bar • Schickes-Restaurant • Geräumiges Außendeck mit modernen Outdoor-Möbeln • Bibliothek mit Kamin • Viele Kabinen mit frz. Balkon



Restaurant, MS VistaNova



Salon, MS VistaNova



Restaurant, MS VistaSky



Restaurant, MS Gracia



Moselwein



Loreley

SUPER^{illu} Leservorteile

- ✓ Limitierte Sonderpreise, Sie sparen bis zu € 149,- p.P.
- ✓ Inkl. deutschlandweitem Haustürservice – bequem ab/bis zu Hause!
- ✓ Inkl. An- und Abreise im modernen Fernreisebus
- ✓ Optional: Auch ohne An- & Abreisepaket buchbar, dann Preise € 220,- p.P. günstiger und inkl. € 30,- p.P. Ausflugs Guthaben


SUPER^{illu} Abo-Extra

- ✓ Inkl. 1 Reiseführer pro Buchung

Weitere Inklusivleistungen

- ✓ Flusskreuzfahrt in der geb. Kategorie
- ✓ Alles-Inklusive Verpflegung mit ausgewählten Getränken: Vollpension mit offenen Getränken, wie Hauswein, Fassbier, Softgetränke, Säfte, Mineralwasser sowie Kaffee und Tee (8-24 Uhr)
- ✓ Deutschsprachige Reiseleitung
- ✓ Benutzung aller Bordeinrichtungen
- ✓ Gepäckservice zwischen Anlegestelle und Kabine bei Ein- und Ausschiffung

Oberdeck-Kabinen: zusätzlich inkl. Obstteller und 1 Flasche Sekt zur Begrüßung (Reise 1 & 2).

 Deutschsprachige Ausflüge als preisreduziertes Paket vorab oder einzeln an Bord buchbar (Reise 1 & 3).

Ihre Reiseternine 2026

Reise 1, Schnupperreise Holland, MS VistaNova: *Saison A:* 30.10.- 03.11.2026 *Saison B:* 26.10.- 30.10.2026
Saison C: 14.10.- 18.10. / 18.10.- 22.10. / 22.10.- 26.10.2026

Reise 2, Rhein- und Moselzauber, MS VistaSky: *Saison D:* 30.10.- 03.11.2026 *Saison E:* 26.10.- 30.10.2026
Saison F: 14.10.- 18.10. / 18.10.- 22.10. / 22.10.- 26.10.2026

Reise 3, Holland und Belgien, MS VistaGracia: *Saison G:* 07.10.- 14.10.2026

Ihre Sonderpreise

★ Limitiertes Kontingent: Frühzeitig Wunschkabine sichern ★

(p.P. in €)

Kat.	Kabine (Deck)	Reise 1						
		Saison A	Saison B	Saison C	Saison D	Reise 2 Saison E	Saison F	Reise 3 Saison G
HDV	2-Bett Hauptdeck (vorne)	-	-	-	849,-	979,-	1.029,-	-
HDA	2-Bett Hauptdeck (achtern)	839,-	969,-	1.019,-	-	-	-	-
HD2	2-Bett Hauptdeck	869,-	999,-	1.049,-	879,-	1.009,-	1.059,-	-
FDA	2-Bett Floradeck (achtern)	-	-	-	-	-	-	1.399,-
MD2	2-Bett Mitteldeck superior, frz. Balkon	989,-	1.119,-	1.169,-	999,-	1.129,-	1.179,-	-
FD2	2-Bett Floradeck	-	-	-	-	-	-	1.619,-
OD2	2-Bett Oberdeck deluxe, frz. Balkon	1.099,-	1.229,-	1.279,-	1.109,-	1.239,-	1.289,-	-
RD2	2-Bett Rivadeck, frz. Balkon	-	-	-	-	-	-	1.969,-

Weitere Kabinenkategorien sowie Einzelkabinenzuschlag im Online-Shop und auf Anfrage. // Sollte der hier genannte Sonderpreis ausgebucht sein, bieten wir Ihnen gern den Katalogpreis an. Dieser hat einen Aufpreis von € 50,- p.P. (Reise 1 & 2) bzw. € 100,- p.P. (Reise 3), vorbehaltlich Verfügbarkeit.

Preisreduziertes Ausflugspaket: *Reise 1* mit Stadt- & Hafenrundfahrt Rotterdam, Grachtenfahrt Amsterdam & Stadtrundgang Arnheim € 119,- p.P. // *Reise 3* mit Grachtenfahrt Amsterdam, Stadtbesichtigung Gent & Stadtrundgang Nijmegen € 152,- p.P.

Bequeme An- & Abreise: Inklusive An- und Abreise im modernen Fernreisebus sowie Haustürabholung und der Rücktransfer bis zur Haustür. Je nach Fahrtdauer erhalten Sie einen Imbiss und ein Getränk pro Weg. Auch ohne An- & Abreisepaket buchbar, dann Preise € 220,- p.P. günstiger und inkl. € 30,- Ausflugs Guthaben p.P. // Gerne können Sie auch mit dem eigenen PKW an- und abreisen.

Ihre Reiscodes: *Reise 1:* SU626-NOVHOL / *Reise 2:* SU626-SKYRUM / *Reise 3:* SU626-GRAHBE

Wichtige Hinweise: Reisedokumente: Deutsche Staatsbürger benötigen einen gültigen Personalausweis oder Reisepass. Staatsbürger anderer Nationen informieren wir gerne vor der Buchung über ihre Einreisebestimmungen – bitte geben Sie uns Ihre Nationalität vor der Buchung an. // Diese Reise ist grundsätzlich nicht für mobilitätseingeschränkte Personen geeignet - Personen mit eingeschränkter Mobilität beraten wir vor der Buchung. // Mindestteilnehmerzahl: 150 (Reise 1) bzw. 175 (Reise 2) bzw. 100 (Reise 3) Personen pro Termin bzw. 25 Personen pro Strecke bei inkludierter An- & Abreise. Wenn diese nicht erreicht wird, können wir bis 30 Tage vor Reisebeginn zurücktreten.

Persönliche Beratung & Buchung

 06128 / 740 81 62 (Mo bis So von 8-22 Uhr)



Weitere Infos & Buchung online: www.superillu.de/reisen

(Einfach den jeweiligen REISECODE in die Schnellsuche eingeben)



MS VistaBaroness: Holland, Rhein & Mosel 2027

Exklusive Frühbucher-Sonderpreise • Metropolen Amsterdam, Rotterdam & Antwerpen • Mittelrheintal & Moselschleifen



Inkl. deutschlandweitem Haustürservice

Rheintal

Mit dem Schiff MS VistaBaroness ab/bis Köln erleben Sie drei abwechslungsreiche Flusskreuzfahrten mit besonderen Eindrücken. **Reise 1** führt zu faszinierenden Städten wie Rotterdam, dem belgischen Antwerpen und der Grachtenstadt Amsterdam sowie nach Hoorn, Enkhuizen, Kampen und Deventer, bevor Arnheim den Abschluss bildet. Bei **Reise 2** erleben Sie das Mittelrheintal mit Rüdesheim, Speyer und Straßburg. Genießen Sie Basel, Worms und Mainz sowie Burgen, Weinberge und Kultur. **Reise 3** führt über Rüdesheim, Beilstein und Zell nach Bernkastel-Kues, Trier, Cochem und Koblenz mit malerischen Orten und Weinbergen.

Holland und Belgien 2027

- 8 Tage / 7 Nächte
- Alles-Inklusive Verpflegung mit ausgewählten Getränken an Bord
- Inkl. deutschlandweitem Haustürservice

schon ab € **1.499,-** p.P. in Kat. HDA

Rheinromantik 2027

- 8 Tage / 7 Nächte
- Alles-Inklusive Verpflegung mit ausgewählten Getränken an Bord
- Inkl. deutschlandweitem Haustürservice

schon ab € **1.499,-** p.P. in Kat. HDA

Moselromantik 2027

- 8 Tage / 7 Nächte
- Alles-Inklusive Verpflegung mit ausgewählten Getränken an Bord
- Inkl. deutschlandweitem Haustürservice

schon ab € **1.499,-** p.P. in Kat. HDA



Termine: Juni – August 2027

Reise 1 – Ihr Routenverlauf

Tag	Hafen	an	ab
1	Inkl. Haustürabholung & Busanreise Köln, Einschiffung	-	17.30
	Passage Düsseldorf und Duisburg		
2	Rotterdam (Niederlande)	09.00	20.00
3	Antwerpen (Belgien)	06.00	18.00
4	Amsterdam* (Niederlande)	10.00	-
5	Amsterdam (Niederlande)	-	06.00
	Hoorn (Niederlande)	10.00	13.00
	Enkhuizen (Niederlande)	15.00	-
6	Enkhuizen (Niederlande)	-	04.00
	Fahrt über das IJsselmeer**		
	Kampen (Niederlande)	09.00	14.00
	Fahrt auf der IJssel		
	Deventer (Niederlande)	18.00	24.00
7	Arnheim (Niederlande)	07.00	13.00
8	Köln, Ausschiffung	07.30	-
	Inkl. Busrückreise & Transfer zur Haustür		

*Bei Anlegung Coenhaven, Zaandam oder Utrecht (für Amsterdam) bzw. Dordrecht (für Rotterdam) werden Transfermöglichkeiten angeboten. // **Bei starkem Wind können Routenanpassungen erforderlich sein.

Termine: April – September 2027

Reise 2 – Ihr Routenverlauf

Tag	Ort	An	Ab
1	Inkl. Haustürabholung & Busanreise Köln, Einschiffung	-	23.00
2	Mittelrheintal u. Passage Loreley Rüdesheim	14.00	21.30
3	Speyer/Germersheim*	09.00	20.30
4	Straßburg (Frankreich)	08.00	14.00
5	Basel (Schweiz)	08.00	18.00
6	Breisach	01.00	13.00
7	Worms	07.00	13.00
8	Mainz	16.00	21.00
	Köln, Ausschiffung	07.00	-
	Inkl. Busrückreise & Transfer zur Haustür		

*Liegeplatz je nach Verfügbarkeit.



Straßburg

Termine: März – September 2026

Reise 3 – Ihr Routenverlauf

Tag	Ort	An	Ab
1	Inkl. Haustürabholung & Busanreise Köln, Einschiffung	-	23.00
2	Rüdesheim	14.00	20.30
3	Beilstein	08.30	14.30
	Zell	17.30	22.00
4	Bernkastel-Kues	02.00	-
5	Bernkastel-Kues	-	01.30
	Trier/Schweich*	09.00	19.00
6	Cochem	08.00	22.00
7	Koblenz	07.00	22.00
8	Köln, Ausschiffung	07.00	-
	Inkl. Busrückreise & Transfer bis zur Haustür		

*Liegeplatz je nach Verfügbarkeit. // Aufgrund niedriger Brücken ist das Sonnendeck zwischen Zell und Trier zeitweise gesperrt.



Porta Nigra, Trier

Cochem





Ihr Schiff MS VistaGracia

Ihr elegantes, deutschsprachiges Schiff MS VistaBaroness – NEU IM PROGRAMM! Alles-Inklusive Verpflegung • Panoramasalon & Hecklounge • Whirlpool auf Sonnendeck

Bordausstattung: MS VistaBaroness ist neu in der Flotte und empfängt Sie mit einem edlen, klassisch-maritimen Stil in einem behaglichen Ambiente. Das elegante Flussschiff verfügt über ein weitläufiges Sonnendeck mit Whirlpool (wetterabhängig), ausreichend Schattenplätze, Outdoor-Möbel und Liegen. Zudem bietet es einen modernen Panoramasalon mit Bug-Terrasse, eine Hecklounge, einen Fitnessbereich mit kleiner Sauna, ein stilvolles Restaurant sowie einen Empfang mit Rezeption und Kreuzfahrtsleiterdesk. Es gibt einen Aufzug zwischen Oberdeck, Lobby, Mitteldeck und Restaurant, jedoch nicht zu den Hauptdeck-Kabinen.

Bordleben: An Bord herrscht eine warme und freundliche Urlaubsatmosphäre. Die Bordsprache ist Deutsch, Euro die Bordwährung. Zudem befindet sich eine erfahrene Reiseleitung an Bord. Je nach Reiseroute werden Themenabende, Live-Musik oder Quiz-Veranstaltungen angeboten.

Ihre Kabine: Alle Kabinen sind Außenkabinen und auf dem Mittel- und Oberdeck mit bodentiefen Panoramafenstern zum Öffnen (frz. Balkonen) ausgestattet. Die kleineren Fenster der Hauptdeck-Kabinen können nicht geöffnet werden. Zur Kabinenausstattung gehören: DU/WC, Föhn, Doppelbett (separierbar), Sat.-TV, Telefon, individuell regulierbare Klimaanlage/Heizung, Safe. In den Suiten befindet sich zusätzlich ein Mini-Kühlschrank.



Kabinenbeispiel



Restaurant



Panoramasalon

SUPER^{illu} Leservorteile

- ✓ Limitierte Sonderpreise, Sie sparen bis zu € 139,- p.P.
- ✓ Inkl. deutschlandweitem Haustürservice – bequem ab/bis zu Hause!
- ✓ Inkl. An- und Abreise im modernen Fernreisebus
- ✓ Optional: Auch ohne An- & Abreisepaket buchbar, dann Preise € 250,- p.P. günstiger und inkl. € 30,- p.P. Ausflugs Guthaben


SUPER^{illu} Abo-Extra

- ✓ Inkl. 1 Reiseführer pro Buchung

Weitere Inklusivleistungen

- ✓ Flusskreuzfahrt in der geb. Kategorie
- ✓ Alles-Inklusive Verpflegung mit ausgewählten Getränken: Vollpension mit offenen Getränken, wie Hauswein, Fassbier, Softgetränke, Säfte, Mineralwasser sowie Kaffee und Tee (8-24 Uhr)
- ✓ Qualifizierte, erfahrene Reiseleitung
- ✓ Freie Benutzung aller Bordeinrichtungen
- ✓ Gepäckservice zwischen Anlegestelle und Kabine bei Ein- und Ausschiffung
- ✓ Mobiles Audiosystem für zahlreiche fakultative Ausflüge

Oberdeck-Kabinen: zusätzlich inkl. Obstteller und 1 Flasche Sekt zur Begrüßung.

 Deutschsprachige Ausflüge als preisreduziertes Paket vorab oder einzeln an Bord buchbar.



Hoorn

Hollands Windmühlen

Ihre Reiseternine 2027

Reise 1, Holland und Belgien: *Saison A:* 07.07.- 14.07. / 28.07.- 04.08.2027 *Saison B:* 02.06.- 09.06. / 16.06.- 23.06. / 11.08.- 18.08.2027

Reise 2, Rheinromantik: *Saison C:* 14.04.- 21.04.2027 *Saison D:* 14.07.- 21.07.2027 *Saison E:* 26.05.- 02.06. / 09.06.- 16.06. / 18.08.- 25.08. / 08.09.- 15.09.2027

Reise 3, Moselromantik: *Saison C:* 31.03.- 07.04.2027 *Saison D:* 21.07.- 28.07.2027 *Saison E:* 23.06.- 30.06. / 30.06.- 07.07. / 04.08.- 11.08. / 25.08.- 01.09. / 15.09.- 22.09.2027

Ihre Frühbucher-Sonderpreise

★ Limitiertes Kontingent: Schnell Wunschkabine sichern ★

(p.P. in €)

Kat.	Kabine (Deck)	Reise 1			Reise 2 & 3	
		Saison A	Saison B	Saison C	Saison D	Saison E
HDA	2-Bett Hauptdeck (achtern)	1.499,-	1.539,-	1.499,-	1.569,-	1.589,-
HD2	2-Bett Hauptdeck	1.689,-	1.709,-	1.689,-	1.739,-	1.759,-
MDA	2-Bett Mitteldeck superior (achtern), frz. Balkon	1.919,-	1.939,-	1.919,-	1.969,-	1.989,-
MD2	2-Bett Mitteldeck superior, frz. Balkon	2.019,-	2.039,-	2.019,-	2.069,-	2.089,-
ODA	2-Bett Oberdeck deluxe (achtern), frz. Balkon	2.059,-	2.079,-	2.059,-	2.109,-	2.129,-
OD2	2-Bett Oberdeck deluxe, frz. Balkon	2.159,-	2.179,-	2.159,-	2.209,-	2.229,-
ODS	2-Bett Oberdeck deluxe Suite, frz. Balkon	2.459,-	2.479,-	2.459,-	2.509,-	2.529,-
EZZ	Zuschlag Einzelkabine HD2, MD2, OD2	+700,-	+700,-	+500,-	+700,-	+700,-

Sollte der limitierte Sofortpreis ausgebucht sein, bieten wir Ihnen gern die Kabine zu einem Aufpreis von € 100,- p.P. an, vorbehaltlich Verfügbarkeit.

Preisreduziertes Ausflugspaket: **Reise 1** mit Stadt- und Hafentour Rotterdam, Stadtrundgang Arnheim & Grachtenfahrt Amsterdam: € 115,- p.P. // **Reise 2** mit Winzerexpress Rudesheim, Stadtbesichtigung Straßburg & Stadtrundgang Mainz: € 107,- p.P. // **Reise 3** mit Winzerexpress Rudesheim, Stadtbesichtigung Trier & Koblenz mit Ehrenbreitstein und Seilbahn: € 116,- p.P.

Bequeme An- & Abreise: Inklusive An- und Abreise im modernen Fernreisebus sowie Haustürabholung und der Rücktransfer bis zur Haustür. Je nach Fahrdauer erhalten Sie einen Imbiss und ein Getränk pro Weg. Auch ohne An- & Abreisepaket buchbar, dann Preise € 250,- p.P. günstiger und inkl. € 30,- Ausflugs Guthaben p.P. // Gerne können Sie auch mit dem eigenen PKW an- und abreisen.

Ihre Reisecodes: Reise 1: SU626-BARHBE / Reise 2: SU626-BARRRO / Reise 3: SU626-BARMOS

Wichtige Hinweise: Reisepass: Deutsche Staatsbürger benötigen einen gültigen Personalausweis oder Reisepass. Staatsbürger anderer Nationen informieren wir gerne vor der Buchung über ihre Einreisebestimmungen – bitte geben Sie uns Ihre Nationalität vor der Buchung an. // Diese Reise ist grundsätzlich nicht für mobilitätseingeschränkte Personen geeignet – Personen mit eingeschränkter Mobilität beraten wir vor der Buchung. // Mindestteilnehmerzahl: 130 Personen pro Termin bzw. 25 Personen pro Strecke bei inkludierter An- & Abreise. Wenn diese nicht erreicht wird, können wir bis 30 Tage vor Reisebeginn zurücktreten.

Persönliche Beratung & Buchung

 06128 / 740 81 62 (Mo bis So von 8-22 Uhr)



Weitere Infos & Buchung online: www.superillu.de/reisen

(Einfach den jeweiligen REISECODE in die Schnellsuche eingeben)

MS VistaLilea: Auf der majestätischen Donau 2027

Exklusive Frühbucher-Sonderpreise • Metropolen Wien, Budapest & Bratislava • Eisernes Tor • Donaudelta



Wien

Inkl. deutschlandweitem Haustürservice

Erkunden Sie an Bord des Wohlfühlschiffes MS VistaLilea die Donau. **Reise 1** bietet Ihnen eine 6-tägige Schnupperfahrt ab/bis Passau mit Höhepunkten wie Wien, Budapest, Bratislava, Weißenkirchen/Dürnstein und der malerischen Wachau. **Reise 2** führt Sie in 8 Tagen ebenfalls ab/bis Passau zu den schönsten Städten entlang der Donau – mit zusätzlichen Stopp in Esztergom und Melk. Während **Reise 3** verweilen Sie 17 Tage an Bord und erleben die sieben Donauländer. Sie sehen beeindruckende Orte wie Wien, Budapest, Belgrad, das Donaudelta, das „Eiserne Tor“ sowie Weißenkirchen und Bratislava, bevor Sie wieder in Passau ankommen.

Donaumetropolen 2027

- 6 Tage / 5 Nächte
- Alles-Inklusive Verpflegung mit ausgewählten Getränken an Bord
- Inkl. deutschlandweitem Haustürservice

schon ab € **949,-**
p.P. in Kat. HDA

Donauromanze 2027

- 8 Tage / 7 Nächte
- Alles-Inklusive Verpflegung mit ausgewählten Getränken an Bord
- Inkl. deutschlandweitem Haustürservice

schon ab € **1.399,-**
p.P. in Kat. HDA

Donaudelta 2027

- 17 Tage / 16 Nächte
- Alles-Inklusive Verpflegung mit ausgewählten Getränken an Bord
- Inkl. deutschlandweitem Haustürservice

schon ab € **2.999,-**
p.P. in Kat. HDA

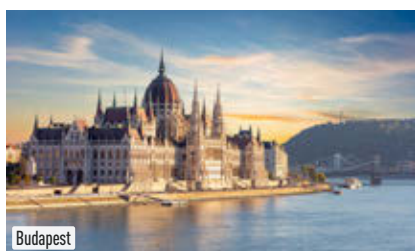


Termine: März – Oktober 2027

Reise 1 – Ihr Routenverlauf

Tag	Ort	An	Ab
1	Inkl. Haustürabholung & Busanreise		
	Passau, Einschiffung ab 15.00 Uhr	-	18.30
2	Kreuzen durch Niederösterreich		
	Wien, Anleger Nussdorf (Österreich)	14.00	19.30
3	Budapest (Ungarn)	10.30	18.30
4	Kreuzen durch die Flussauen der Slowakei und Ungarns		
	Bratislava (Slowakei)	10.00	18.00
5	Kreuzen durch die Wachau		
	Weißenkirchen/Dürnstein*	08.00	12.00
6	Passau, Ausschiffung bis 9.00 Uhr	08.00	-
	Inkl. Busrückkreise & Transfer bis zur Haustür		

*Liegeplatz je nach Verfügbarkeit.



Budapest

Termine: April – Oktober 2027

Reise 2 – Ihr Routenverlauf

Tag	Ort	An	Ab
1	Inkl. Haustürabholung & Busanreise		
	Passau, Einschiffung ab 15.00 Uhr	-	18.30
2	Weißenkirchen/Dürnstein*	10.00	13.30
	(Österreich)		
3	Budapest (Ungarn)	09.00	-
4	Budapest (Ungarn)	-	12.00
	Esztergom (Ungarn)	17.30	19.30
5	Bratislava (Slowakei)	08.00	14.00
	Wien, Anleger Nussdorf (Österreich)	21.00	-
6	Wien, Anleger Nussdorf (Österreich)	-	20.00
7	Melk (Österreich)	08.00	13.00
8	Passau, Ausschiffung bis 9.00 Uhr	07.30	-
	Inkl. Busrückkreise & Transfer bis zur Haustür		

*Liegeplatz je nach Verfügbarkeit.



Dürnstein

Termine: April – Juni 2027

Reise 3 – Ihr Routenverlauf

Tag	Ort	An	Ab
1	Inkl. Haustürabholung & Busanreise		
	Passau, Einschiffung ab 15.00 Uhr	-	18.30
2	Wien, Anleger Nussdorf (Österreich)	14.30	23.00
3	Budapest (Ungarn)	13.30	24.00
4	Vukovar (Kroatien)	15.00	21.00
5	Belgrad (Serbien)	06.00	17.00
6	Vidin (Bulgarien)	15.00	18.00
7	Giurgiu (Rumänien)	08.00	12.00
	Oltenita (Rumänien)	16.00	17.00
8	Sfântu Gheorghe (R)/Donaudelta**	12.00	20.00
9	Tulcea (Rumänien)**	06.00	12.30
10	Rousse (Bulgarien)	15.30	23.00
11	Nikopol (Bulgarien)	07.00	08.00
	Oriachovo (Bulgarien)	14.30	15.00
	Lom (Bulgarien)	19.30	20.30
12	Passage „Eisernes Tor“		
	Donji Milanovac (Serbien)	13.00	16.30
13	Vukovar (Kroatien)	15.30	17.30
14	Budapest (Ungarn)	13.00	13.30
	Visegrad (Ungarn)	18.00	18.30
15	Bratislava (Slowakei)	08.00	14.00
16	Weißenkirchen/Dürnstein (A)*	08.30	12.00
17	Passau, Ausschiffung bis 09.00 Uhr	08.00	-
	Inkl. Busrückkreise & Transfer bis zur Haustür		

**Liegeplatz je nach Verfügbarkeit in Weißenkirchen oder Dürnstein.

Persönliche Beratung & Buchung

☎ 06128 / 740 81 62 (Mo bis So von 8-22 Uhr)



Weitere Infos & Buchung online: www.superillu.de/reisen

(Einfach den jeweiligen REISECODE in die Schnellsuche eingeben)



Ihr Schiff MS VistaLilea

Ihr deutschsprachiges Wohlfühl-Schiff MS VistaLilea Alles-Inklusive Verpflegung • Sonnendeck mit Whirlpool • Großzügiger Panoramalounge

Bordausstattung: Das äußerst beliebte Schiff verfügt über eine großzügige Panoramalounge mit Bar und Tanzfläche, schönes Panorama-Restaurant, Bücherei mit Leseecke, Foyer, kleinen Bord-Shop sowie Wäschereiservice. Ein großflächiges Sonnendeck mit ausreichend Schattenplätzen sowie Liegen, modernen Outdoor-Möbeln und kleinem Whirlpool steht Ihnen zum Entspannen zur Verfügung. Zudem können Fahrräder an Bord (gegen Gebühr) geliehen werden.

Bordleben: Eine herzliche & freundliche Urlaubsatmosphäre erwartet Sie an Bord. Die Bordsprache ist Deutsch und die Bordwährung ist der Euro. Je nach Reise, werden Themenabende, Live-Musik, Vorträge oder Quizveranstaltungen angeboten. Bücher, Brett- & Kartenspiele sowie eine erfahrene Reiseleitung stehen Ihnen zur Verfügung.

Ihre Kabine: Alle Kabinen liegen außen und sind komfortabel sowie geschmackvoll eingerichtet. Die Kabinen verfügen über Dusche/WC, Föhn, Sat-TV, Radio, Safe, Schreibecke mit Sitzgelegenheit sowie regulierbare Heizung/Klimaanlage. Die kleineren Fenster der Hauptdeck-Kabinen können nicht geöffnet werden. Die Kategorien MDV, MDN & MDS sind mit großen, nicht zu öffnenden Panoramafenstern ausgestattet. Die Superior- und Deluxe-Kabinen auf dem Mittel- und Oberdeck bieten bodentiefe Panoramafenster zum Öffnen (frz. Balkon).



Kabinenbeispiel



Restaurant



Salon



MS VistaLilea



Naturparadies Donaudelta



Stift Melk

SUPER^{illu} Leservorteile

- ✓ Limitierte Frühbucher-Sonderpreise, Sie sparen bis zu € 239,- p.P.
- ✓ Inkl. deutschlandweitem Haustürservice – bequem ab/bis zu Hause!
- ✓ Inkl. An- und Abreise im modernen Fernreisebus
- ✓ Optional: Auch ohne An- & Abreisepaket buchbar, dann Preise € 250,- p.P. günstiger und inkl. € 30,- p.P. Ausflugs Guthaben


SUPER^{illu} Abo-Extra

- ✓ Inkl. 1 Reiseführer pro Buchung

Weitere Inklusivleistungen

- ✓ Flusskreuzfahrt in der geb. Kategorie
- ✓ Alles-Inklusive Verpflegung mit ausgewählten Getränken: Vollpension mit offenen Getränken, wie Hauswein, Fassbier, Softgetränke, Säfte, Mineralwasser sowie Kaffee und Tee (8-24 Uhr)
- ✓ Deutschsprachige Reiseleitung
- ✓ Benutzung aller Bordeinrichtungen
- ✓ Gepäckservice zwischen Anlegestelle und Kabine bei Ein- und Ausschiffung

Oberdeck-Kabinen: zusätzlich inkl. Obstteller und 1 Flasche Sekt zur Begrüßung.

 Deutschsprachige Ausflüge als preisreduziertes Paket vorab oder einzeln an Bord buchbar.

Ihre Reiseternine 2027

Reise 1, Donaumetropolen: *Saison A:* 19.03.- 24.03. / 24.03.- 29.03. / 21.10.- 26.10. / 26.10.- 31.10.2027

Saison B: 29.03.- 03.04.2027 *Saison C:* 03.04.- 08.04. / 15.04.- 20.04. / 13.05.- 18.05. / 03.06.- 08.06. / 25.09.- 30.09.2027

Reise 2, Donauromanze: *Saison D:* 08.04.- 15.04. / 07.10.- 14.10. / 14.10.- 21.10.2027 *Saison E:* 22.07.- 29.07. / 29.07.- 05.08. / 05.08.- 12.08. / 12.08.- 19.08. / 19.08.- 26.08. / 30.09.- 07.10.2027 *Saison F:* 24.06.- 01.07. / 01.07.- 08.07. / 08.07.- 15.07. / 26.08.- 02.09.2027

Reise 3, Naturparadies Donaudelta: *Saison G:* 20.04.- 06.05.2027 *Saison H:* 18.05.- 03.06. / 08.06.- 24.06.2027

Ihre Frühbucher-Sonderpreise

★ Limitiertes Kontingent: Frühzeitig Wunschkabine sichern ★

(p.P. in €)

Kat.	Kabine (Deck)	Reise 1				Reise 2			Reise 3	
		Saison A	Saison B	Saison C	Saison D	Saison E	Saison F	Saison G	Saison H	
HDA	2-Bett Hauptdeck (achtern)	949,-	1.029,-	1.119,-	1.399,-	1.469,-	1.499,-	2.999,-	3.189,-	
HD2	2-Bett Hauptdeck	989,-	1.069,-	1.159,-	1.489,-	1.539,-	1.569,-	3.179,-	3.329,-	
MDV	2-Bett Mitteldeck standard (vorne)	1.049,-	1.129,-	1.219,-	1.569,-	1.619,-	1.649,-	3.339,-	3.489,-	
MDN	2-Bett Mitteldeck standard	1.079,-	1.159,-	1.249,-	1.619,-	1.669,-	1.699,-	3.439,-	3.589,-	
MDS	2-Bett Mitteldeck Minisuite	1.109,-	1.189,-	1.279,-	1.669,-	1.719,-	1.749,-	3.549,-	3.699,-	
MD2	2-Bett Mitteldeck superior, frz. Balkon	1.149,-	1.229,-	1.319,-	1.749,-	1.799,-	1.829,-	3.709,-	3.859,-	
OD2	2-Bett Oberdeck deluxe, frz. Balkon	1.209,-	1.289,-	1.379,-	1.859,-	1.909,-	1.939,-	3.929,-	4.079,-	
EZZ	Zuschlag Alleinbenutzung Kat. HD2, MDN, OD2	+200,-	+350,-	+450,-	+350,-	+500,-	+600,-	+1.200,-	+1.300,-	

Sollte der hier genannte Sonderpreis ausgebucht sein, bieten wir Ihnen gern den Katalogpreis an. Dieser hat einen Aufpreis von € 50,- p.P. (Reise 1), € 100,- p.P. (Reise 2) bzw. € 200,- p.P. (Reise 3), vorbehaltlich Verfügbarkeit.

Preisreduziertes Ausflugspaket: Reise 1 & 2 mit Stadtbesichtigung Wien, Budapest & Bratislava € 92,- p.P. // Reise 3 mit Stadtbesichtigung Wien, Budapest, Bratislava, Belgrad & Rousse € 156,- p.P.

Bequeme An- & Abreise: Inklusive An- und Abreise im modernen Fernreisebus sowie Haustürabholung und der Rücktransfer bis zur Haustür. Je nach Fahrtdauer erhalten Sie einen Imbiss und ein Getränk pro Weg. Auch ohne An- & Abreisepaket buchbar, dann Preise € 250,- p.P. günstiger und inkl. € 30,- Ausflugs Guthaben p.P. // Gerne können Sie auch mit dem eigenen PKW an- und abreisen.

Ihre Reise-codes: Reise 1: SU626-LILMET / Reise 2: SU626-LILROM / Reise 3: SU626-LILDEL

Wichtige Hinweise: **Das Ausflugsprogramm ab Tulcea kann je nach politischer Entwicklung und Entscheidung durch den Kapitän ab Brăila (Rumänien) durchgeführt werden. Der Hafen Sfântu Gheorghe würde in diesem Fall durch z. B. Cernavodă (Rumänien) mit Ausflugsprogramm zum Schwarzen Meer ersetzt. Die Liegezeit in Rousse an Tag 10 verlängert sich dadurch. // Reisedokumente: Deutsche Staatsbürger benötigen einen gültigen Personalausweis oder Reisepass. Staatsbürger anderer Nationen informieren wir gerne vor der Buchung über ihre Einreisebestimmungen – bitte geben Sie uns Ihre Nationalität vor der Buchung an. Reise 3: Bei Grenzüberschreitungen, besonders an der Außengrenze des Schengen-Raumes, kann es zu Grenzkontrollen und Verzögerungen kommen. // Diese Reise ist grundsätzlich nicht für mobilitäts eingeschränkte Personen geeignet - Personen mit eingeschränkter Mobilität beraten wir vor der Buchung. // Mindestteilnehmerzahl: 150 Personen pro Termin bzw. 25 Personen pro Strecke bei inkludierter An- & Abreise. Wenn diese nicht erreicht wird, können wir bis 30 Tage vor Reisebeginn zurücktreten.

Persönliche Beratung & Buchung

 06128 / 740 81 62 (Mo bis So von 8-22 Uhr)



Weitere Infos & Buchung online: www.superillu.de/reisen

(Einfach den jeweiligen REISECODE in die Schnellsuche eingeben)

MS VistaLilea: Advent & Weihnachten an der Donau

Sonderpreise • Hauptstädte Wien, Budapest & Bratislava • Tor zur Wachau: Melk • Christkindelmärkte & Lebkuchenduft



Inkl. deutschlandweitem Haustürservice oder Ausflugs Guthaben je nach Reise

Weihnachtsmarkt Wien

Ab/bis Passau erleben Sie mit MS VistaLilea unvergessliche Donaumomente im Winter: **Reise 1** zur Adventszeit führt nach Linz, Wien, Budapest und Bratislava mit Christkindelmärkten und festlichem Lichterglanz. Bei **Reise 2** entdecken Sie Melk, Wien, Budapest, Esztergom, Bratislava und Weißenkirchen/Dürnstein; Heiligabend wird stimmungsvoll an Bord in Budapest gefeiert.



Ihr Schiff MS VistaLilea

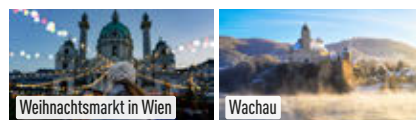
Ihr Routenverlauf – Reise 1

Tag	Ort	An	Ab
1	Optional buchbare Anreise (Bahn/PKW) Passau, Einschiffung	-	16.00
2	Wien, Anleger Nussdorf (Österreich)	12.30	21.00
3	Budapest (Ungarn)	13.00	20.00
4	Bratislava (Slowakei)	13.00	17.00
5	Linz (Österreich)	16.30	21.30
6	Passau, Ausschiffung	07.30	-
Optional buchbare Rückreise (Bahn/PKW)			

Ihr Routenverlauf – Reise 2

Tag	Ort	An	Ab
1	Inkl. Haustürabholung & Busanreise Passau, Einschiffung	-	18.30
2	Melk (Österreich)	08.30	13.00
	Wien, Anleger Handelskai (A)	19.00	-
3	Wien, Anleger Handelskai (A)	-	17.30
4	Budapest (Ungarn)	09.00	-
	Heiligabend an Bord		
5	Budapest (Ungarn)	-	12.30
	Esztergom (Ungarn)	17.30	19.30
6	Bratislava (Slowakei)	08.00	16.00
7	Weißenkirchen/Dürnstein* (A)	07.00	12.00
8	Passau, Ausschiffung	07.30	-
Inkl. Busrückreise & Transfer bis zur Haustür			

*Liegeplatz je nach Verfügbarkeit.



Weihnachtsmarkt in Wien

Wachau

Wichtige Hinweise: Reise dokumente: Deutsche Staatsbürger benötigen einen gültigen Personalausweis oder Reisepass. Staatsbürger anderer Nationen informieren wir gerne vor der Buchung über ihre Einreisebestimmungen – bitte geben Sie uns Ihre Nationalität vor der Buchung an. // Diese Reise ist grundsätzlich nicht für mobilitätseingeschränkte Personen geeignet - Personen mit eingeschränkter Mobilität beraten wir vor der Buchung. // Mindestteilnehmerzahl: 150 Personen pro Termin bzw. bei Reise 2 25 Personen pro Strecke bei inkludierter An- & Abreise. Wenn diese nicht erreicht wird, können wir bis 30 Tage vor Reisebeginn zurücktreten.

- 6 Tage / 5 Nächte (Reise 1)
- 8 Tage / 7 Nächte (Reise 2)
- Alles-Inklusive Verpflegung mit ausgewählten Getränken an Bord

Reise 1 schon ab €

Reise 2 schon ab €

569,-
1.039,-
jeweils p.P. in Kat. HDA

SUPERillu Leservorteil

Reise 1:

- ✓ Inkl. € 30,- p.P. Ausflugs Guthaben

Reise 2:

- ✓ Inkl. deutschlandweitem Haustürservice
- ✓ Inkl. An- und Abreise im Fernreisebus

SUPERillu Abo-Extra

- ✓ Inkl. 1 Reiseführer pro Buchung

Weitere Inklusivleistungen

- ✓ Alles-Inklusive Verpflegung mit ausgewählten Getränken: Vollpension mit offenen Getränken, wie Hauswein, Fassbier, Softgetränke, Säfte, Mineralwasser sowie Kaffee und Tee (8-24 Uhr)

- ✓ Qualifizierte, erfahrene Reiseleitung

Oberdeck-Kabinen: zusätzlich inkl. Obstteller und 1 Flasche Sekt zur Begrüßung.

- 📷 Deutschsprachige Ausflüge als preisreduziertes Paket vorab oder einzeln an Bord buchbar.

Ihre Reisetermine 2026

Reise 1, Advent auf der Donau: Saison A: 01.12.- 06.12. / 06.12.- 11.12. / 16.12.- 21.12.2026

Saison B: 26.11.- 01.12. / 11.12.- 16.12.2026

Reise 2, Weihnachtsreise Donau: Saison C: 21.12.- 28.12.2026

Ihre Sonderpreise ★ Limitiertes Kontingent: Schnell Wunschkabine sichern ★ (p.P. in €)

Kat.	Kabine (Deck)	Saison A	Saison B	Saison C
HDA	2-Bett Außen (Hauptdeck, achtern)	569,-	599,-	1.039,-
HD2	2-Bett Außen (Hauptdeck)	609,-	639,-	1.099,-
MDV	2-Bett Außen komfort (Mitteldeck, vorn)	669,-	699,-	1.169,-
MDK	2-Bett Außen komfort (Mitteldeck)	699,-	729,-	1.219,-
MDS	2-Bett Mitteldeck komfort, Minisuite	719,-	749,-	1.269,-
MD2	2-Bett Außen superior, frz. Balkon (Mitteldeck)	779,-	809,-	1.379,-
OD2	2-Bett Außen deluxe frz. Balkon (Oberdeck)	809,-	839,-	1.439,-
EZZ	Zuschlag Einzelkabine HD2, MDK, OD2	+100,-	+150,-	+250,-

Sollte der hier genannte Sonderpreis ausgebucht sein, bieten wir Ihnen gern den Katalogpreis an. Dieser hat einen Aufpreis von € 50,- p.P. (Reise 1) bzw. € 100,- p.P. (Reise 2), vorbehaltlich Verfügbarkeit.

Preisreduziertes Ausflugs paket mit Stadtbesichtigung Wien, Budapest & Bratislava € 90,- p.P.

Bequeme An- & Abreise: Reise 1: Die An- und Abreise mit der Deutschen Bahn ist ab € 65,- (p.P./Strecke, Sparpreis), € 110,- (p.P./Strecke, Flexpreis) bzw. zu tagesaktuellen Preisen buchbar, Transfers nicht enthalten. // Reise 2: Inklusive An- und Abreise im modernen Fernreisebus sowie Haustürabholung und der Rücktransfer bis zur Haustür. Je nach Fahrdauer erhalten Sie einen Imbiss und ein Getränk pro Weg. Auch ohne Haustürabholung buchbar, dann Preise € 250,- p.P. günstiger und inkl. € 30,- Ausflugs Guthaben p.P. // Gerne können Sie auch mit dem eigenen PKW an- und abreisen.

Ihre Reisecodes: Reise 1: SU626-LILADV / Reise 2: SU626-LILWEH

Persönliche Beratung & Buchung

☎ 06128 / 740 81 62 (Mo bis So von 8-22 Uhr)



Weitere Infos & Buchung online: www.superillu.de/reisen

(Einfach den jeweiligen REISECODE in die Schnellsuche eingeben)

Malerische Donau im goldenen Herbst 2026

Lange Liegezeiten für viele Entdeckungen • Wachau im bunten Blätterkleid • Über Nacht in Wien



Inkl. An-/Abreise mit der Deutschen Bahn

In einer Woche erleben Sie mit dem luxuriösen Flussschiff MS Anna Katharina Höhepunkte an der Donau in dieser besonderen Jahreszeit. Zum Auftakt besuchen Sie das Tor zur Wachau, die niederösterreichische Stadt Melk. Das Stift Melk zählt zu den schönsten einheitlichen Barockensembles Europas. Anschließend stehen die Kaiserstädte Wien, Budapest und Bratislava auf dem Programm.



Ihr Routenverlauf

Tag	Hafen	An	Ab
1	Inkl. Anreise mit der Deutschen Bahn & Transfer zum Anleger Passau, Einschiffung ab ca. 14.30 Uhr		15.30
2	Melk (Österreich)	07.00	13.00
	Wien (Österreich)	20.30	-
3	Wien (Österreich)	-	14.00
4	Budapest (Ungarn)	07.00	19.00
5	Bratislava (Slowakei)	13.30	21.00
6	Flussfahrt durch die Wachau	-	-
	Weißkirchen (Österreich)	13.00	20.00
7	Linz a.d. Donau (Österreich)	09.00	22.00
8	Passau, Ausschiffung bis ca. 10.00 Uhr	09.00	



Reiseveranstalter: Phoenix Reisen, Pfälzer Straße 14, 53111 Bonn. Es gelten die AGB des Veranstalters. **Wichtige Hinweise:** Reisedokumente: Deutsche Staatsbürger benötigen einen gültigen Personalausweis oder Reisepass. // Diese Reise ist nicht für Personen mit eingeschränkter Mobilität geeignet – wir beraten Sie gern.

- 8 Tage / 7 Nächte
- Vollpension an Bord
- Premium-Schiff

schon ab €

899,-
p.P. in Kat. B

SUPER^{illu} Leservorteil

- ✓ Inkl. deutschlandweite An- & Abreise mit der DB (2. Klasse, Sparpreis)
- ✓ Inkl. Transfers Bahnhof/Anleger/Bahnhof am An- & Abreisetag
- ✓ Herz für Alleinreisende: ab nur € 100,- Einzelzuschlag in Saison A (Hauptdeck)

SUPER^{illu} Abo-Extra

- ✓ Inkl. 1 Reiseführer pro Buchung

Weitere Inklusivleistungen

- ✓ Vollpension an Bord: Frühstücksbuffet, mehrgängiges Mittag- und Abendessen, Nachmittagskaffee/Tee, Mitternachtsnack. Gehobene europäische Küche.
- ✓ Willkommenscocktail/Begrüßungsdrink
- ✓ Kapitän-Empfang und Captains Dinner mit festlichem Menü
- ✓ Betreuung durch erfahrene und deutsch-sprechende Kreuzfahrtleitung
- ✓ Teilnahme an Bordveranstaltungen
- ✓ Benutzung der Schiffeinrichtungen
- ✓ Für Ausflugsteilnahme kostenlose, funkgesteuerte Audioempfänger inklusive Kopfhörer der neusten Generation



Ihr Schiff MS Anna Katharina

Ihr deutschsprachiges Premium-Schiff MS Anna Katharina

Höchstmaß an Eleganz und Komfort • Luxuriöses Ambiente • Großzügiges Restaurant mit Panorama-Ausblick • Panorama-Lounge mit Bar • Möbliertes Außendeck mit kleinem Pool (wetterabhängig) • Aussichtsterrasse am Bug • Sitzterrasse vorne mit Barservice • Nur Außenkabinen, ausgestattet mit Dusche/WC, Föhn, Telefon, Safe und individuell regulierbarer Klimaanlage. Auf dem Orion- und Saturndeck mit französischem Balkon. Auf dem Neptundeck mit kleinen Fenstern (nicht zu öffnen).



Kabinenbeispiel

Restaurant

Ihre Reiseternine 2026

Saison A: 01.11. - 08.11.2026

Saison B: 11.10. - 18.10. / 18.10. - 25.10. / 25.10. - 01.11.2026

Ihre Sonderpreise. Limitiertes Angebot

(p.P. in €)

Kat.	Kabine (Deck)	Saison A	Saison B
B	2-Bett Außen (Neptun, achtern)	899,-	1.099,-
C	2-Bett Außen (Neptun)	999,-	1.199,-
D	2-Bett Außen frz. Balkon (Saturn)	1.199,-	1.499,-
E	2-Bett Außen frz. Balkon (Orion) – SILBER	1.299,-	1.599,-
F	2-Bett Außen Suite frz. Balkon (Saturn) - GOLD	1.399,-	1.899,-
G	2-Bett Außen Suite frz. Balkon (Orion) - GOLD	1.499,-	1.999,-
H	2-Bett Außen zur Alleinbenutzung (Neptun)	1.099,-	1.699,-
I	2-Bett Außen zur Alleinbenutzung frz. Balkon (Saturn)	1.399,-	1.999,-

Bequeme An- & Abreise: Inkl. deutschlandweiter An- und Abreise mit der Deutschen Bahn (2. Klasse, Sparpreis mit Zugbindung, auch ICE). Inkl. Transfers in Passau zum/vom Schiff.

Ihr Reisecode: SU626-AKAMET

Persönliche Beratung & Buchung

☎ 06128 / 740 81 62 (Mo bis So von 8-22 Uhr)



Weitere Infos & Buchung online: www.superillu.de/reisen

(Einfach den jeweiligen REISECODE in die Schnellsuche eingeben)

A-ROSA: Silvester auf dem Rhein oder der Donau

Limitierte Sonderpreise • Jahreswechsel in Koblenz oder Wien feiern • Winterliches Flair entlang von Rhein und Donau



- 🔹 8 Tage / 7 Nächte
- 🔹 Premium alles inklusive
- 🔹 Inkl. Roomservice

Reise 1 ab €

Reise 2 ab €

1.298,- 1.498,-

jeweils p.P. in Kat. S

SUPER^{illu} Leservorteile

- ✓ Limitierte Sonderpreise - nur buchbar bis 14.07.2026
- ✓ Mit Premium alles inklusive an Bord: Tee, Kaffee und Kaffeespezialitäten zum Frühstück, Wasser, Softdrinks, Sekt sowie eine Auswahl an Bier und Wein ganztags inklusive (innerhalb der Baröffnungszeiten)

Weitere Inklusivleistungen

- ✓ Kreuzfahrt in der gebuchten Kabinenkategorie
- ✓ VollpensionPlus: Umfangreiches Frühstücks-, Mittags- und Dinnerbuffet mit Live-Cooking, zusätzlicher Einschiffungssnack sowie Kaffee- und Teestunde
- ✓ Room-Service in jeder Kabinenkategorie (innerhalb der Baröffnungszeiten)
- ✓ Teilnahme an Bordveranstaltungen
- ✓ Nutzung der Bordeinrichtungen sowie der Sport- und Wellness-Einrichtungen
- ✓ Deutschsprachige Reiseleitung

Getränkepaket PLUS: Zusätzlich zu bereits inkludierten Getränken, kann dieses Getränkepaket (ganztags Cocktails, Longdrinks, Spirituosen und Kaffeespezialitäten) hinzugebucht werden: € 19,- p.P. / Tag

Zwei wunderschöne Silvester-Flusskreuzfahrten mit A-ROSA warten auf Sie. Die 8-tägige **Reise 1** ab/bis Köln mit der A-ROSA AQUA bietet Besuche in Rüdesheim, Speyer/Germersheim, Frankfurt, Mainz, Koblenz und Bonn. In Koblenz erleben Sie das festliche Feuerwerk vor beeindruckender Kulisse. **Reise 2**, ab/bis Passau, zeigt Ihnen Budapest, Wien sowie die Wachau - den Silvesterabend verbringen Sie in Wien.

Reise 1: Silvester auf dem Rhein



Ihr Routenverlauf

Tag	Hafen	An	Ab
1	Optionale Anreise (Bahn/PKW) Köln, Einschiffung	-	18.00
2	Rüdesheim	11.00	18.00
3	Speyer/Germersheim*	08.00	19.00
4	Frankfurt	05.00	23.59
5	Mainz	05.00	12.00
	Koblenz	18.30	-
	Silvester an Bord		
6	Koblenz	-	21.30
7	Bonn	01.30	03.00*
8	Köln, Ausschiffung nach Frühstück	06.00	
	Optionale Rückreise (Bahn/PKW)		
	* Liegeplatz nach Verfügbarkeit // *am nächsten Tag		

Reise 2: Silvester auf der Donau



Ihr Routenverlauf

Tag	Hafen	An	Ab
1	Optionale Anreise (Bahn/PKW) Passau, Einschiffung	-	18.00
2	Passage Wachau / Flusstag		
3	Budapest (Ungarn)	09.00	13.30
4	Wien (Österreich)	14.00	-
	Silvester an Bord		
5	Wien (Österreich)		
6	Wien (Österreich)	-	06.00
	Dürnstein (Österreich)	13.00	20.00
7	Linz (Österreich)	09.00	19.30
8	Passau, Ausschiffung nach Frühstück	07.00	
	Optionale Rückreise (Bahn/PKW)		

Ihre Reiseternine 2026

Reise 1, Silvesterzauber auf dem Rhein, A-ROSA AQUA: 27.12.2026- 03.01.2027

Reise 2, Silvesterzauber auf der Donau, A-ROSA DONNA: 28.12.2026- 04.01.2027

Ihre Sonderpreise ★ Limitiertes Kontingent: Schnell Wunschkabine sichern ★ (p.P. in €)

Kat.	Kabine (Deck)	Reise 1	Reise 2
S	2-Bett Außen (Deck 1)	1.298,-	1.498,-
A	2-Bett Außen (Deck 1)	1.454,-	1.654,-
C	2-Bett Außen frz. Balkon (Deck 2)	1.804,-	2.004,-
D	2-Bett Außen frz. Balkon (Deck 3)	1.904,-	-
EZZ	Einzelbelegungszuschlag Kat. A, C, D	+60%	+60%

Bequeme An- & Abreise: Die An- und Abreise mit der Deutschen Bahn ist ab € 59,- p.P. & Strecke (2. Klasse, Sparpreis) bzw. ab € 99,- p.P. & Strecke (1. Klasse, Sparpreis) buchbar. Transfers von Bahnhof Köln bis zum Schiff für € 16,50 p.P. & Strecke bzw. von Bahnhof Passau bis zum Schiff für € 14,- p.P. & Strecke buchbar. Gerne können Sie auch mit dem eigenen PKW an- und abreisen.

Ihre Reisecodes: Reise 1: SU626-AQUSIL / Reise 2: SU626-DONSIL



Ihre deutschsprachigen Schiffe A-ROSA AQUA & DONNA

Moderne Schiffe mit stilvoller Ausstattung • Panorama-Lounge und Restaurant mit Genießer-Buffet • Beheizbarer Pool (A-ROSA DONNA) bzw. Whirlpool (A-ROSA AQUA) auf Außendeck, Sanarium & Fitnessbereich • Kabinen verfügen über Safe, Klimaanlage, TV, Föhn, DU/WC, Saunatuch, Wolldecke, Telefon, Bademantel (auf Anfrage an der Rezeption)

Wichtige Hinweise: Reisedokumente: Deutsche Staatsbürger benötigen einen gültigen Personalausweis oder Reisepass. Staatsbürger anderer Nationen informieren wir gerne vor der Buchung über ihre Einreisebestimmungen – bitte geben Sie uns Ihre Nationalität vor der Buchung an. // Diese Reise ist grundsätzlich nicht für mobilitätsingeschränkte Personen geeignet - Personen mit eingeschränkter Mobilität beraten wir vor der Buchung. // Mindestteilnehmerzahl pro Termin: 110 Personen. Wenn diese nicht erreicht wird, können wir bis 30 Tage vor Reisebeginn zurücktreten.

Persönliche Beratung & Buchung

☎ 06128 / 740 81 62 (Mo bis So von 8-22 Uhr)



Weitere Infos & Buchung online: www.superillu.de/reisen

(Einfach den jeweiligen REISECODE in die Schnellsuche eingeben)

Alles Inklusive: Elbe, Oder & Havel 2027

Frühbucher-Sonderpreise • Berlin & Potsdam • Ostseeinseln Rügen, Hiddensee und Usedom



Inkl. 7 deutschsprachigen Ausflügen

Potsdam

Eine unglaublich schöne Flusskreuzfahrt erwartet Sie. Von Potsdam und der Bundeshauptstadt Berlin mit ihren ausgedehnten Wäldern im Norden, durch das romantische Havelland mit seinen verschlungenen Wasserwegen und Seen, vorbei an der Boddenküste und den steil aufragenden Kreidefelsen der Insel Rügen bis in die alte Hansestadt Stralsund führt diese herrliche Reise, bei der alle Ausflüge bereits inkludiert sind.

Ihr Routenverlauf

Tag	Hafen
1	Individuelle Anreise (PKW/Bahn) Einschiffung Potsdam
2	Kreuzfahrt nach Berlin Spandau Inkl. Stadtrundfahrt Berlin Kreuzfahrt nach Hohensaaten mit Passage Schiffshebewerk Niederfinow
3	Kreuzfahrt nach Schwedt Inkl. Ausflug Kloster Chorin Kreuzfahrt nach Stettin Inkl. Stadtführung Stettin Kreuzfahrt nach Wolgast
5	Inkl. Ausflug Greifswald mit Stadtführung Kreuzfahrt nach Peenemünde Inkl. Ausflug Inselrundfahrt Usedom Kreuzfahrt nach Rügen
6	Inkl. Ausflug Inselrundfahrt Rügen Kreuzfahrt nach Hiddensee & Freizeit
7	Kreuzfahrt nach Stralsund & Ausschiffung Busfahrt nach Potsdam Inkl. Führung Parkanlagen Schloss Sanssouci Hotellübernachtung in Potsdam
8	Individuelle Rückreise (PKW/Bahn)

Einige Abfahrtsstermine in umgekehrter Richtung und mit leicht verändertem Routenverlauf (siehe Preistabelle) auf Anfrage und im Online-Shop.



Berlin



Ihr Schiff MS Mona Lisa

Ihre 4-Anker-Schiffe MS Mona Lisa & MS Victor Hugo

Deutschsprachiger Gästeservice • Komfortabel & gemütlich • Salon mit Bar & Tanzfläche • Panorama-Restaurant • Sonnendeck mit Schattenplätzen & Liegestühlen • Komfortable Außen-Kabinen mit Klimaanlage, TV, Safe, Bad mit Dusche/WC. Auf dem Hauptdeck mit Panoramafenstern (nicht zu öffnen), auf dem Oberdeck mit Panoramafenster (im oberen Drittel zu öffnen)

Ihre Reiseternine 2027

°Reise findet in umgekehrter Richtung statt, siehe Onlineshop.

Saison A, MS Victor Hugo: 27.05.- 03.06. / 24.06.-01.07.2027

Saison A, MS Mona Lisa: 15.06.- 22.06.° / 22.06.- 29.06.2027

Saison B, MS Victor Hugo: 11.09.- 18.09.2027

Saison B, MS Mona Lisa: 04.07.- 11.07.° / 11.07.- 18.07. / 22.08.- 29.08. / 08.09.- 15.09.° / 15.09.- 22.09.2027

Ihre Frühbucher-Sonderpreise

★ Limitiertes Kontingent ★

(p.P. in €)

Kat.	Kabine (Deck)	Saison A	Saison B
DKHA	2-Bett Außen (Hauptdeck, achtern)	1.698,-	1.798,-
DKHD	2-Bett Außen (Hauptdeck)	1.958,-	2.048,-
DKOD	2-Bett Außen (Oberdeck)	2.336,-	2.426,-
EKHD/EKOD	Zuschlag Einzelkabine (nicht achtern)	+798,-	+798,-

Kabinen zur Einzelbelegung nur auf Anfrage buchbar.

Bequeme An- & Abreise: Individuelle An- & Abreise, wir empfehlen die An & Abreise mit dem PKW oder der Bahn (nicht über RIW buchbar). Optional inkl. An- und Abreise im modernen Fernreisebus ab/bis verschiedenen Zustiegsstellen in Hessen, in Rheinland-Pfalz, im Saarland oder in Baden-Württemberg buchbar (Details auf Anfrage oder im Onlineshop).

Ihr Reisecode: SU626-AGOOST

- 8 Tage / 7 Nächte
- Vollpension & Getränke an Bord
- Inkl. 7 deutschsprachigen Ausflügen

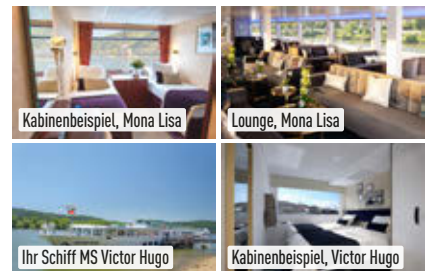
Schon ab € **1.698,-**
p.P. in Kat. DKHA

SUPER^{illa} Leservorteile

- ✓ Frühbucherpreise, nur buchbar bis 31.07.2026
- ✓ Inkl. aller Ausflüge lt. Reiseverlauf

Weitere Inklusivleistungen

- ✓ 1 Nacht in Potsdam mit Halbpension
- ✓ 6 Nächte Flusskreuzfahrt in der geb. Kategorie
- ✓ Vollpension an Bord (Frühstücksbuffet, Mittag- und Abendmenü)
- ✓ Getränke an Bord: Wein (8 offene Weine zur Auswahl), Bier, Wasser, Softgetränke, Kaffeespezialitäten & Bargetränke
- ✓ Willkommensempfang
- ✓ Gala-Dinner an Bord
- ✓ Deutschsprachiger Gästeservice
- ✓ Bordveranstaltungen
- ✓ WiFi an Bord



Kabinenbeispiel, Mona Lisa

Lounge, Mona Lisa

Ihr Schiff MS Victor Hugo

Kabinenbeispiel, Victor Hugo

Reiseveranstalter: Anton Götten GmbH, Faktoreistraße 1, 66111 Saarbrücken. Es gelten die AGB des Veranstalters. **Wichtige Hinweise:** Programmänderungen bedingt durch Wartezeiten an den Schleusen, Wasserstände, Gezeiten und sonstige navigatorische Umstände sowie Öffnungszeiten bleiben vorbehalten. // Reisedokumente: Deutsche Staatsbürger benötigen einen gültigen Personalausweis oder Reisepass. // Diese Reise ist nicht für Personen mit eingeschränkter Mobilität geeignet – wir beraten Sie gern.

Persönliche Beratung & Buchung

☎ 06128 / 740 81 62 (Mo bis So von 8-22 Uhr)



Weitere Infos & Buchung online: www.superilla.de/reisen

(Einfach den jeweiligen REISECODE in die Schnellsuche eingeben)



2027: Unterwegs in Nord- & Ostsee mit MSC Cruises

Einmalige Frühbuchepreise • Ab/bis Hamburg oder Warnemünde • Zauberhaftes Norwegen • Edinburgh & Hansestädte



Limitierte Frühbuchepreise mit All-Inclusive-Getränkepakete Easy

Begleiten Sie die Schiffe der MSC-Flotte auf einer ihrer faszinierenden Reisen durch Nord- & Ostsee. Erleben Sie bei **Reise 1**, bequem ab/bis Hamburg, die Britischen Inseln mit Edinburgh, rauer Natur auf den Orkneys sowie Glasgow & Liverpool. Entdecken Sie bei **Reise 2**, ebenfalls ab und bis Hamburg, den Zauber der Fjorde und nutzen die Möglichkeit, das legendäre Nordkap zu besuchen. **Reise 3** führt Sie ab/bis Warnemünde ins Baltikum, wo sieben faszinierende Stationen in sechs Ländern auf Sie warten: Entdecken Sie zum Beispiel das mittelalterliche Danzig oder auch die Metropolen Helsinki, Stockholm oder Kopenhagen.

Britische Inseln 2027

- 11 Tage / 10 Nächte (MSC PREZIOSA)
- Mit All-Inclusive-Getränkepakete Easy
- Inkl. Hotel-Servicegebühr im Wert von € 120,- pro Person

schon ab € **1.249,-** p.P. in Kat. IB



Termine: April und September 2027

Reise 1 – Ihr Routenverlauf

Tag	Hafen	An	Ab
1	Optionale Anreise (Bahn/PKW) Hamburg, Einschiffung bis ca. 17.00	-	19.00
3	South Queensferry/Edinburgh (UK)	08.00	18.00
4	Kirkwall/Orkneys (UK)	07.00	17.00
5	Stornoway/Hebriden (UK)	07.00	16.00
6	Greenock/Glasgow (UK)	09.00	18.00
7	Belfast (UK)	08.00	18.00
8	Liverpool (UK)	08.00	18.00
11	Hamburg, Ausschiffung	07.00	-
	Optionale Rückreise (Bahn/PKW)		

An nicht erwähnten Tagen Erholung auf See.



Ausflugstipp: Edinburgh

Fjorde und Nordkap 2027

- 12 Tage / 11 Nächte (MSC PREZIOSA)
- Mit All-Inclusive-Getränkepakete Easy
- Inkl. Hotel-Servicegebühr im Wert von € 132,- pro Person

schon ab € **1.499,-** p.P. in Kat. IB

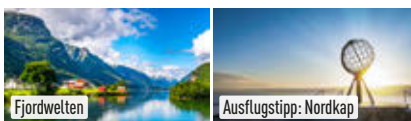


Termine: Mai, Juli-September 2027

Reise 2 – Ihr Routenverlauf

Tag	Hafen	An	Ab
1	Optionale Anreise (Bahn/PKW) Hamburg, Einschiffung bis ca. 19.00 Uhr	-	21.00
3	Bergen (Norwegen)	08.00	18.00
4	Molde (Norwegen)	10.00	21.00
5	Trondheim (Norwegen)	09.00	19.00
7	Honningsvåg/Nordkap (Norwegen)	13.00	-
8	Honningsvåg/Nordkap (Norwegen)	-	01.00
	Tromsø (Norwegen)	14.00	21.00
10	Ålesund (Norwegen)	10.00	17.00
12	Hamburg, Ausschiffung bis ca. 09.00 Uhr	07.00	-
	Optionale Rückreise (Bahn/PKW)		

An nicht erwähnten Tagen Erholung auf See. // Beispielroute am 05.05., 27.05. & 22.09.2027. Veränderter Routenverlauf bei Abfahrten am 13.07. & 31.08.2027 mit 12 Nächten auf Anfrage oder im Onlineshop



Fjordwelten

Ausflugstipp: Nordkap

Magie des Baltikums 2027

- 11 Tage / 10 Nächte (MSC MAGNIFICA)
- Mit All-Inclusive-Getränkepakete Easy
- Inkl. Hotel-Servicegebühr im Wert von € 120,- pro Person

schon ab € **1.649,-** p.P. in Kat. IB

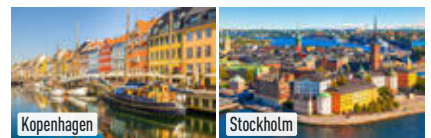


Termin: Mai 2027

Reise 3 – Ihr Routenverlauf

Tag	Hafen	An	Ab
1	Optionale Anreise (Bahn/PKW) Warnemünde, Einschiffung bis ca. 15.00 Uhr	-	17.00
2	Gdynia (Danzig, Polen)	10.00	19.00
3	Klaipeda (Litauen)	09.00	17.00
4	Riga (Lettland)	09.00	17.00
5	Tallinn (Estland)	10.00	20.00
6	Helsinki (Finnland)	07.00	17.00
7	Stockholm (Schweden)	09.00	-
8	Stockholm (Schweden)	-	16.30
10	Kopenhagen (Dänemark)	09.00	17.00
11	Warnemünde, Ausschiffung bis ca. 09.00 Uhr	07.00	-
	Optionale Rückreise (Bahn/PKW)		

An nicht erwähnten Tagen Erholung auf See.



Kopenhagen

Stockholm

Persönliche Beratung & Buchung

☎ 06128 / 740 81 62 (Mo bis So von 8-22 Uhr)



Weitere Infos & Buchung online: www.superillu.de/reisen

(Einfach den jeweiligen REISECODE in die Schnellsuche eingeben)



Ihr Schiff MSC Preziosa



Ihr Schiff MSC Magnifica

Ihre Premium-Schiffe der MSC Flotte Deutsch- und mehrsprachiger Gästeservice • Viele Balkonkabinen

Ihre Unterbringung: Alle Kabinen sind mit Klimaanlage, TV, Telefon, Minibar (gg. Gebühr), Safe sowie Bad mit Dusche/WC ausgestattet. Alle drei Schiffe verfügen über einen luxuriösen MSC Aurea Spa (gegen Gebühr).

Bordleben: An Bord werden die Sprachen Deutsch, Englisch, Italienisch, Französisch und Spanisch gesprochen. Die Informationsbroschüren in den Kabinen sowie sämtliche gedruckten Materialien an Bord stehen in deutscher Sprache zur Verfügung. Die Bordwährung ist der Euro, und es steht Ihnen außerdem ein deutsch- und mehrsprachiger Gästeservice zur Verfügung.

MSC Preziosa (Reise 1 & 2)

14 Passagierdecks • 4 Pools inkl. eines Infinity-Pools • Aqua-Park • Treppenaufgänge im Svarovski-Design • Italienische Piazza • 7 Restaurants & 20 Bars • 4D-Kino, Kasino, Theater Bowling & Sportplex



Kabinenbeispiel, Balkon



Restaurant



Theater



Lounge

MSC Magnifica (Reise 3)

13 Passagierdecks • 3 Pools (einer davon mit Schiebedach) • 4 Restaurants sowie 11 Bars & Themenlounges • Panorama-Disco, Kino, Kasino, Theater, Tennisplatz, Minigolf, Bowling, Billard, Fitnesscenter und Jogging-Pfad.



Kabinenbeispiel



Lobby



Restaurant



Überdachbarer Pool



Zauberhaftes Norwegen

SUPER^{illu} Leservorteile

- ✓ Limitierte Frühbucher-Sonderpreise, nur buchbar bis 30.09. (Reise 1 & 2) bzw. 31.07.2026 (Reise 3)
- ✓ Mit All-Inclusive-Getränkpaket Easy[®]: Auswahl an Hausweinen im Glas, Bier vom Fass, an alkoholischen und alkoholfreien Cocktails, Softdrinks und Fruchtsäften, Mineralwasser sowie klassischen Heißgetränken. Gilt nicht in Spezialitätenrestaurants & einigen Bars.
- ✓ Inkl. Hotel-Servicegebühr im Wert von bis zu € 132,- p.P.


SUPER^{illu} Abo-Extra

- ✓ Inkl. 1 Reiseführer pro Buchung

Weitere Inklusivleistungen

- ✓ Kreuzfahrt in der geb. Kategorie
- ✓ Vollpension an Bord
- ✓ Wasser, Tee & Kaffee an SB-Stationen im Buffetrestaurant
- ✓ Galaabend
- ✓ Teilnahme am Bordprogramm
- ✓ Nutzung vieler Bordeinrichtungen

Zusätzlich bei Fantastica Kabinen: u.a. auf Wunsch Frühstück auf der Kabine, komfortable Kabinen und Kabinenwahl (Deck & Größe), freie Wahl der Tischzeit (vorbehaltlich der Verfügbarkeit)

 Ausflüge vorab und an Bord buchbar (Rückbestätigung an Bord)

Ihre Reiseternine 2027

Reise 1, Britische Inseln MSC PREZIOSA: *Saison A:* 25.04.- 05.05.2027 *Saison B:* 12.09.- 22.09.2027

Reise 2, Fjorde & Nordkap MSC PREZIOSA: *Saison C:* 22.09.- 03.10.2027 *Saison D:* 05.05.- 16.05.2027 *Saison E:* 27.05.- 07.06.2026 *Saison F:* 31.08.- 12.09.2027 *Saison G:* 13.07.- 25.07.2027

Reise 3, Magie des Baltikums MSC MAGNIFICA: *Saison H:* 27.05.- 06.06.2027

Ihre Sonderpreise

★ Limitiertes Kontingent: Frühzeitig Wunschkabine sichern ★

(p.P. in €)

Kabine (Erlebniswelt)	Reise 1				Reise 2			Reise 3
	Saison A	Saison B	Saison C	Saison D	Saison E	Saison F	Saison G	Saison H
2-Bett Innenkabine (Bella [®])	1.249,-	1.399,-	1.499,-	1.549,-	1.649,-	1.769,-	1.899,-	--
2-Bett Deluxe Innenkabine (Fantastica, untere Decks)	1.379,-	1.529,-	1.679,-	1.749,-	1.849,-	1.949,-	2.079,-	1.649,-
2-Bett Kabine mit Meerblick (Bella [®])	1.549,-	1.699,-	1.869,-	1.969,-	2.049,-	2.179,-	2.299,-	1.829,-
2-Bett Balkonkabine (Bella [®])	1.749,-	1.869,-	2.099,-	2.149,-	2.249,-	2.479,-	2.649,-	2.099,-
2-Bett Premium Balkonkabine (Fantastica, untere Decks)	1.849,-	1.999,-	2.249,-	2.299,-	2.399,-	2.599,-	2.799,-	2.169,-
2-Bett Premium Balkonkabine (Fantastica, mittlere Decks)	1.869,-	2.019,-	2.269,-	2.319,-	2.419,-	2.619,-	2.819,-	2.179,-

*Kabinenummern mit den Reiseunterlagen, Meerblick & Balkon mit teilweise eingeschränkter Sicht // Weitere Kabinenkategorien sowie Einzelbelegung auf Anfrage.

Bequeme An- & Abreise: Die An- und Abreise mit der Deutschen Bahn ist ab € 65,- (p.P./Strecke, Sparpreis), € 110,- (p.P. & Strecke, Flexpreis) bzw. zu tagesaktuellen Preisen buchbar, Transfers nicht enthalten. // Sie können auch mit dem eigenen PKW an- und abreisen. Parkgebühren ab ca. € 149,- pro PKW (Stand Mai 2026).

Ihre Reiscodes: Reise 1: SU626-PRZUK / Reise 2: SU626-PRZNOK / Reise 3: SU626-MAGBALT

Wichtige Hinweise: Eine E-Mail-Adresse (pro Kabine) ist Voraussetzung zur Buchung // * maximal 15 alkoholische Getränke p.P. & Tag // Reisedokumente: Deutsche Staatsbürger benötigen einen gültigen Personalausweis (Reise 2 & 3) bzw. einen bis 6 Monate nach Reiseende gültigen Reisepass sowie für Großbritannien ein ETA (elektronische Einreiselerlaubnis, Kosten ca. GBP 16,- p.P.) (Reise 1). Staatsbürger anderer Nationen informieren wir gerne vor der Buchung über ihre Einreisebestimmungen - bitte geben Sie uns Ihre Nationalität vor der Buchung an. // Diese Reise ist grundsätzlich nicht für mobilitätseingeschränkte Personen geeignet. Barrierefreie Kabinen sind auf Anfrage und nach Verfügbarkeit buchbar - Personen mit eingeschränkter Mobilität beraten wir vor der Buchung der Kreuzfahrt.

Persönliche Beratung & Buchung

 06128 / 740 81 62 (Mo bis So von 8-22 Uhr)



Weitere Infos & Buchung online: www.superillu.de/reisen

(Einfach den jeweiligen REISECODE in die Schnellsuche eingeben)



Sonneninsel Usedom

Kaiserbad Ahlbeck • Modernes 4-Sterne-Hotel am Strand



Café



Zimmerbeispiel



Blick vom Balkon des Hotels

Das vollständig modernisierte **Strandhotel Ahlbeck****** thront in einer idyllischen Lage, eingebettet in die ruhige und dennoch zentrale Umgebung der Usedomer Strandpromenade im bezaubernden Kaiserbad Ahlbeck. Vom Restaurant mit Bar auf der obersten Etage hat man einen herrlichen Blick aufs Meer, genießt ausgezeichneten Service und hervorragende Küche. Im Strandcafé mit Terrasse lädt leckeres Gebäck zum Verweilen ein. Es erwartet Sie ein Wellnessbereich mit Schwimmbad, finnischer Sauna und Fitnessraum. Die großzügigen Zimmer verfügen über Boxspringbett, Minibar, Safe, LCD-TV, kostenfreies WLAN, Tee-/Kaffeestation, Deckenventilator sowie Dusche/WC, Föhn und Leihbademantel. Wahlweise auch als Doppelzimmer Deluxe zur Meerseite oder mit Meerblick buchbar.



Hotelpool



Ihr Hotel

- 4 Tage / 3 Nächte
- Inkl. Frühstück

schon ab € **219,-**
p.P. im DZ Superior

SUPER*illu* Leservorteile

- ✓ Wahlweise 3, 5 oder 7 Nächte
- ✓ Inkl. Halbpension im Sommer

Weitere Inklusivleistungen

- ✓ Täglich reichhaltiges Frühstück
- ✓ Nutzung des Wellnessbereiches mit Innenpool & Sauna
- ✓ Leihbademantel, Poolhandtuch und Slipper
- ✓ WLAN

Ihre Reiseternine 2026 und Sonderpreise (p.P. in €)

Saison (tägliche Anreise)	DZ Superior			DZ Deluxe Meerseite		
	3 N	5 N	7 N	3 N	5 N	7 N
01.11. – 22.12.26*	219,-	359,-	499,-	279,-	459,-	629,-
10.06.-26.06.* / 13.09. – 01.11.26*	349,-	579,-	789,-	419,-	679,-	919,-
inkl. Halbpension: 26.06. – 13.09.26*	569,-	929,-	1.279,-	629,-	1.029,-	1.419,-

*jeweils letzte Rückreise // Weitere Zimmerkategorien und Reiseternine im Online-Shop. // Kurtaxe und Parken sind vor Ort zu zahlen.

Zuschläge p.P./Nacht: Halbpension € 52,- (in Saison A+B)

Eigene An- & Abreise, PKW-Parkplatz nach Verfügbarkeit am Hotel (gg. Gebühr). Die An-/Abreise mit der Deutschen Bahn ist optional buchbar.

Ihr Reisecode: SU626-AHLBECK

Wichtige Hinweise: Reisedokumente: Deutsche Staatsbürger benötigen einen gültigen Personalausweis oder Reisepass. // Diese Reise ist grundsätzlich nicht für mobilitätseingeschränkte Personen geeignet. // Es kann nicht garantiert werden, dass die Mitarbeiter in den Hotels Deutsch sprechen.

Kolberg: Perle der Ostsee

Ostseebad Kolberg • 4-Sterne Wellness-Hotel



Ihr Hotel



Zimmerbeispiel



Orangerie

Das moderne **Hotel Olymp IV Spa & Wellness****** bietet komfortable Zimmer und Suiten. Das Hotel befindet sich nur 250m vom Strand entfernt, bietet einen atemberaubenden Blick auf die Ostsee und verfügt über einen Aqua-Bereich mit Swimmingpool, Saunen und Whirlpools für Entspannung bei jedem Wetter. Das Hotel bietet zudem Bowlingbahnen, ein Restaurant, eine Lobbybar, eine Orangerie und ein Café auf der 11. Etage. Die 350 Zimmer bieten Ausblick auf den Küstenpark und die Stadt, ausgestattet mit Einzelbetten, Telefon, Kühlschrank, Badezimmer, Balkon, WLAN und Satelliten-TV. Einige Zimmer haben zusätzliche Schlafsofas.

- 6 Tage / 5 Nächte
- Inkl. Halbpension

schon ab € **319,-**
p.P. im DZ

SUPER*illu* Leservorteile

- ✓ Wahlweise 5 oder 7 Nächte
- ✓ Lokale Reiseleitung vor Ort

Weitere Inklusivleistungen

- ✓ Täglich reichhaltiges Frühstück
- ✓ Tägliches Abendessen als Buffet
- ✓ Nutzung des SPA-Bereiches mit Pool und Whirlpool
- ✓ WLAN



Erholung am Meer



Café in der 11. Etage

Ihre Reiseternine 2026 und Sonderpreise (p.P. in €)

Saison (tägliche Anreise)	Doppelzimmer		Einzelzimmer		Suite	
	5 N	7 N	5 N	7 N	5 N	7 N
01.12. – 18.12.26*	319,-	429,-	419,-	579,-	479,-	649,-
01.11. – 30.11.26*	359,-	499,-	459,-	639,-	519,-	719,-
01.10. – 31.10.26*	449,-	619,-	549,-	759,-	599,-	839,-
10.06. – 30.06.* / 01.09. – 30.09.26*	479,-	679,-	589,-	819,-	649,-	899,-
01.07. – 31.08.26*	529,-	739,-	639,-	889,-	699,-	969,-

*jeweils letzte Abreise. // Weitere Reiseternine im Onlineshop // Bettwäschewechsel alle 7 Tage, Handtuchwechsel alle 3 Tage // Kurtaxe und Parken sind vor Ort zu zahlen.

Zuschläge p.P./Nacht: Wellnesspaket € 25,- (buchbar bei 7 Nächten; 2 Anwendungen pro Tag - MO bis FR)

Eigene An- & Abreise, PKW-Parkplatz nach Verfügbarkeit am Hotel (gg. Gebühr).

Ihr Reisecode: SU626-OLYMP

Persönliche Beratung & Buchung

☎ **06128 / 740 81 62** (Mo bis So von 8-22 Uhr)



Weitere Infos & Buchung online: www.superillu.de/reisen

(Einfach den jeweiligen REISECODE in die Schnellsuche eingeben)