

# BUNTE Reisewelt

Ausgewählte Höhepunkte 2026 exklusiv für unsere Leser

**Sonderpreise  
mit exklusiven  
Vorteilen für  
unsere Leser &  
Abonnenten!**

Ihr Reisespezialist seit 40 Jahren:

**RIW** seit 1984  
**TOURISTIK**  
*Reisen. Impressionen. Welten.*

## Flussreisen Frühbucher-Special 2026

### Rheinromantik

Inkl. Haustürservice

7 Nächte / All-Inklusive p.P. ab € **1.389,-**

## Traumhafte Kreuzfahrten

### Zauber der Fjorde

7 Nächte / Costa Diadema p.P. ab € **849,-**

Inkl. Genusspaket mit Getränken



## Erlebnis- & Kurzreisen

### Sommer-Open-Air André Rieu

3 Nächte / Inkl. Konzertkarte p.P. ab € **539,-**

Bus- oder PKW-Anreise



## Kulturreisen

### Oper Tosca in Turin

4 Nächte / Inkl. Ausflüge p.P. ab € **1.699,-**

Opernkarte in der besten Kategorie



# Ausgewählte Reise-Höhepunkte 2026 mit exklusiven Vorteilen für Sie als Leser!

## Liebe Leserinnen und Leser,

träumen Sie nicht auch davon, einmal vom Alltag abzuschalten? Thomas Mann sagte: „Reisen ist das einzig taugliche gegen die Beschleunigung der Zeit.“ Gönnen Sie sich doch ein wenig Erholung auf Schiffen der Premium-, Superior- & Deluxe-Klasse und freuen sich auf wunderschöne Erlebnisse mit einer für Sie ausgewählten Reise. Besonders bei unseren speziellen Angeboten lohnt sich die frühe Buchung, denn einzigartige Reiseziele, attraktive Leistungspakete und vor allem bestimmte, beliebte Termine sind erfahrungsgemäß sehr nachgefragt und sollten frühzeitig reserviert werden. Als Leser profitieren Sie von unseren günstigen Sonderpreisen, auch hat RIW Touristik auf vielen Reisen exklusive Zimmer-Kontingente für Sie gesichert.

Sie als Leser und BUNTE-Abonnent profitieren zudem von Extra-Vorteilen. Neben diesen Sonderleistungen genießen Sie als BUNTE-Gast nach Ihrer Buchung auch einen ganz speziellen Service, denn Sie landen nicht in irgendeinem Call-Center, sondern werden namentlich - wie eine VIP - von Ihrem persönlichen RIW-Reiseexperten betreut. So können Sie alle Fragen detailliert besprechen. Im Namen von BUNTE darf ich Sie herzlich einladen, eine Auszeit zu nehmen und die Welt zu entdecken. Genießen Sie Ihren Urlaub!



Herzlichst

**Robert Pölzer**  
Chefredakteur BUNTE

Mit Reisekompetenz von:



## Bequem von zu Hause aus buchen ... ohne auf persönlichen Service zu verzichten.



### GEPRÜFTE QUALITÄT & 40 JAHRE ERFAHRUNG.

Gemeinsam mit unserem renommierten Partner, RIW Touristik, der für über 40 Jahre Erfahrung steht, haben wir aus der großen Vielfalt an Angeboten eine sorgfältige Auswahl getroffen. Damit Sie rundum sorglos Ihren Urlaub genießen können, sind alle Reisen qualitativ geprüft und bieten Ihnen ein ausgezeichnetes Preis-Leistungs-Verhältnis.



### EINZIGARTIGE VORZUGSPREISE & EXTRAS SPEZIELL FÜR SIE ALS TREUE LESER.

Alle Reisen bieten Ihnen ein exklusives Leistungspaket zu einem unschlagbaren Preis. Ob z. B. reservierte Sonderkontingente, die An- & Abreise oder exklusive Preisvorteile - Sie profitieren als Leser von einzigartigen Vorteilen, die es nur bei BUNTE Reisewelt gibt.

### BUNTE ABONNENTEN-EXTRA

Neben den besonderen Leser-Vorteilen profitieren Sie als Abonnent von zusätzlichen Extras.



### PERSÖNLICHE BERATUNG & VIP-GÄSTE-BETREUUNG NUR FÜR SIE ALS LESER.

Wenn Sie Fragen haben oder lieber in einem persönlichen Gespräch Ihre Reise buchen möchten, sind die RIW Kundenberater telefonisch für Sie da. Täglich von 8 - 22 Uhr, auch an Wochenenden und Feiertagen.

**Ihre individuelle VIP-Gästebetreuung:** Sie als BUNTE Leser genießen nach Ihrer Buchung einen ganz besonderen Service. Sie erhalten Ihren persönlichen Reiseexperten. Sie haben somit einen Ansprechpartner für all Ihre Fragen und sind bis zum Reiseantritt individuell und kompetent betreut.



### STRESSFREI REISEN MIT KOMFORT UND SICHERHEIT.

Ob im modernen Fernreisebus, u.a. mit bequemer, deutschlandweiter Haustürabholung, mit der Bahn oder mit renommierten Fluggesellschaften - Sie reisen entspannt hin und zurück. Des Weiteren stehen Ihnen bei Fragen während der Reise qualifizierte Ansprechpartner zur Verfügung.

## INHALTSVERZEICHNIS



### Frühbucher Flussreisen 2026

Holland mit Friesland	4-5
Holland und Belgien	4-5, 6-7
Rheinromantik	4-5, 6-7
Moselromantik	6-7
Majestätische Donau	8
Nilkreuzfahrt: Spuren der Nofretete	9
Holland und Rhein	10



### Traumhafte Hochseereisen 2026

Zauber der Fjorde	11
Britische Inseln	12-13
Naturparadies Island	12-13
Fjorde und Nordkap	12-13
Segelkreuzfahrt	14



### Erlebnis- & Kurzreisen 2026

Turin - Oper Tosca	15
Mailand - Oper Anna Netrebko	15
Semperoper Dresden	16
Rolando Villazón in München	16
Elphi: Handels „Brookes-Passion“	16
Elphi: Benjamin Bernheim	16



### Bezaubernde Flugreise 2026

Azoren - Winter Sonne & Inselzauber	3
-------------------------------------	---



### Reisewelt-Newsletter

Jetzt QR Code scannen und Vorteile sichern:

- Ausgewählte Traumreisen
- 50 € Willkommensgeschenk
- Aktuelle Rabatte und Aktionen



### Sorglos frühzeitig buchen: Preiswerter HanseMerkur Reiseschutz

Ob bei Reiserücktritt oder bei Krankheitsfall im Ausland, bei uns sind Sie bestens abgesichert. Wir bieten Ihnen besondere Versicherungen unseres renommierten Partners der Hanse-Merkur-Reiseversicherung AG an, die Sie bequem telefonisch oder online bei uns abschließen können.

Weitere Informationen finden Sie, indem Sie einfach den QR-Code scannen oder im Internet unter: [www.rlw-touristik.de/bunte/versicherungen](http://www.rlw-touristik.de/bunte/versicherungen)



Viele weitere Traumreisen finden Sie unter: [www.rlw-touristik.de/BUNTE](http://www.rlw-touristik.de/BUNTE)

Unser exklusives Angebot:

**2 Monate mit  
50% Rabatt lesen!**

**Holen Sie sich die Stars nach Hause**

Lesen Sie 8 Ausgaben zum **Vorteilspreis von 17,60 €** statt **35,20 €**. Sie **sparen** ganze **50%** auf den regulären Abopreis.

Nur  
für kurze  
Zeit!



Rufen Sie unter der kostenlosen Hotline an:

**0800 – 100 17 59** oder  
@ **bunte-aboshop.de/reisen**

8 Ausgaben BUNTE für nur 17,60 Euro lesen. Das Abo kann ich nach Ablauf der 8 Ausgaben jederzeit mit einer Kündigungsfrist von einem Monat kündigen. Ansonsten lese ich BUNTE weiterhin zum regulären Preis (26 Ausgaben BUNTE für z.Zt. nur 114,40 Euro). Alle Preise inkl. gesetzl. MwSt. Die Versandkosten übernimmt der Verlag. Gültig nur in Deutschland. Auslandskonditionen auf Anfrage unter Tel. 0049 / (0) 781 – 639 65 75. Zum Ortstarif, Mobilfunknetze können abweichen.

VERANTWORTLICHE UND KONTAKT BurdaVerlag Consumer Sales & Services GmbH, Hauptstraße 130, 77652 Offenburg für die, BurdaVerlag Publishing GmbH in gemeinsamer Verantwortlichkeit mit mehreren Verlagen von Hubert Burda Media (siehe [www.burda.com/de/gvv](http://www.burda.com/de/gvv)). Sie haben ein gesetzliches Widerrufsrecht, die Belehrung können Sie unter [www.bunte-aboshop.de/agb](http://www.bunte-aboshop.de/agb) abrufen. Datenschutzhinweise: Kontakt zum Datenschutzbeauftragten: BurdaVerlag Consumer Sales & Services GmbH, Postfach 1223, 77602 Offenburg, Tel. 0781 – 639 6100. Namens-, Adress- und Kontaktdaten zum Vertragsschluss erforderlich. Verarbeitung (auch durch Zahlungs- und Versanddienstleister) zur Vertragserfüllung sowie zu eigenen und fremden Werbezwecken (Art. 6 I 1 b), bzw. f) DSGVO) solange für diese Zwecke oder aufgrund Aufbewahrungspflichten erforderlich. Bei Art. 6 I 1 f) DSGVO ist unser berechtigtes Interesse die Durchführung von Direktwerbung. Sollten wir Ihre Daten in einen Staat außerhalb der Europäischen Union übermitteln, stellen wir sicher, dass Ihre Daten gemäß Art. 44ff. DSGVO geschützt sind. Sie haben Rechte auf Auskunft, Berichtigung, Löschung oder Einschränkung der Verarbeitung, Widerspruch gegen die Verarbeitung, auf Datenübertragbarkeit sowie auf Beschwerde bei einer Aufsichtsbehörde. Details unter: [www.bunte-aboshop.de/datenschutz](http://www.bunte-aboshop.de/datenschutz)

BU1PFM03



Mount Pico



Sete Cidades

- 8 Tage / 7 Nächte
- Inkl. Hin- & Rückflug ab/bis Frankfurt
- Inkl. Ausflugsprogramm

schon ab €

**1.399,-**

p.P. im Doppelzimmer

## Azoren – Wintersonne & Inselzauber

Grandiose Landschaften • Historische Architektur • Kontrastreiche Vielfalt

Erleben Sie eine abwechslungsreiche Reise auf der grünen Azoreninsel São Miguel – geprägt von eindrucksvollen Landschaften, lebendiger Kultur und kulinarischen Entdeckungen. Unternehmen Sie Ausflüge zu den schönsten Naturhighlights der Insel. Majestätische Kraterseen, heiße Quellen, Teeplantagen und dichte Wälder bieten eindrucksvolle Kontraste und spannende Einblicke in die vulkanische Entstehung der Azoren.

### IHR REISEVERLAUF

**Tag 1:** Ankunft auf der grünen Insel São Miguel, Begrüßung durch Ihre deutschsprachige Assistenz und Transfer zum Hotel in Ponta Delgada. Der Rest des Tages steht zur freien Verfügung für erste Erkundungen oder Erholung.

**Tag 2:** Geführter Spaziergang durch das historische Zentrum von Ponta Delgada mit Basaltfassaden, Plätzen und Einblicken in Geschichte und Alltag der Azoren. Nachmittag zur freien Verfügung.

**Tag 3:** Ganztagestour zum Kratermassiv Sete Cidades mit Aussichtspunkt Vista do Rei, Spaziergang im Waldgebiet Mata do Canário und Besuch einer Ananasplantage.

**Tag 4:** Ausflug ins Tal von Furnas mit heißen Quellen, Mittagessen mit traditionellem Cozido, Besuch des Terra Nostra Gartens und der Teeplantage Chá Gorreana.

**Tag 5:** Tag zur freien Gestaltung – Inselerkundung,

Meer oder Bummel durch Ponta Delgada.

**Tag 6:** Optional: Bootstour zur Beobachtung von Walen & Delfinen vor São Miguel.

**Tag 7:** Besuch des Kratersees Lagoa do Fogo, der Caldeira Velha, der Stadt Ribeira Grande und einer Likörfabrik. Nachmittag zur freien Verfügung.

**Tag 8:** Transfer zum Flughafen und Rückflug mit vielen Eindrücken im Gepäck.

### IHR REISETERMIN 2026

24.03. – 31.03.2026

### IHRE SONDERPREISE

(p.P. in €)

Unterbringung	Preis
Preis im Doppelzimmer p.P.	€ 1.399,-
Preis im Einzelzimmer	€ 1.599,-
7x Halbpension im Hotel Talisman € 269,- p.P. buchbar	

**Bequeme An- & Abreise:** Der Hin- und Rückflug ab/bis Frankfurt (Umsteigeüberbindung über Lissabon mit der TAP) ist für Sie bereits im Reisepreis enthalten. Die An- und Abreise mit der Deutschen Bahn zum/vom Flughafen (2. Klasse, inkl. ICE Nutzung) ist für € 125,- p. P. buchbar

Ihr Reisecode: **BU1125-AZORWI26**

### BUNTE LESERVORTEILE

- ✓ Inkl. Cozido (trad. Gericht der Azoren)
- ✓ Inkl. 2 Ganztages- und 2 Halbtagesausflüge
- ✓ Inkl. deutschsprachige Reiseleitung bei den Ausflügen
- ✓ Kein Hotelwechsel

### WEITERE INKLUSIVLEISTUNGEN

- ✓ Hin- & Rückflug mit der TAP von Frankfurt am Main über Lissabon nach Ponta Delgada
- ✓ Deutschsprachige Flughafenassistenten bei Ankunft in Ponta Delgada
- ✓ Transfer Flughafen-Hotel-Flughafen auf São Miguel
- ✓ 7 Nächte im 4-Sterne (Landeskategorie)-Hotel Talisman
- ✓ 7x Frühstück im Hotel & 1x traditionelles Mittagessen

### IHR 4-STERNE HOTEL TALISMAN

Im historischen Zentrum von Ponta Delgada liegt das charmante Hotel Talisman mit Dachterrasse, Pool und idyllischem Garten. Die gemütlichen Zimmer verfügen über Du/WC, WLAN, Klimaanlage, TV und Minibar. Restaurant, Fitnesscenter, Solarium, Poolbar und Sport-Pub sorgen für Komfort und kulinarische Abwechslung.

**Persönliche Beratung & Buchung zu dieser Reise:**

**06128 / 740 81 64** (Mo bis So von 8-22 Uhr)

**Weitere Infos & Buchung online: [www.rlw-touristik.de/BUNTE](http://www.rlw-touristik.de/BUNTE)**

(Einfach den jeweiligen REISECODE in die Schnellsuche eingeben)



# MS VistaGracia: Der Rhein in seiner vollen Pracht

Frühbucher-Sonderpreise • Boutique-Schiff MS VistaGracia • Fahrt durch Polderlandschaft mit Windmühlen



Inkl. deutschlandweitem  
Haustürservice

Strasbourg

Erleben Sie die Schönheit des majestätischen Rheins an Bord des Boutique-Schiffes MS VistaGracia auf drei unterschiedlichen Flussrouten ab/bis Köln. Auf **Reise 1** entdecken Sie Hollands charmante Städte Arnheim, Deventer, Kampen, Lemmer, Groningen, Sneek und Nijmegen. **Reise 2** führt Sie nach Belgien und Holland mit Highlights wie Utrecht, Dordrecht, Gent, Brüssel, Antwerpen und Nijmegen. **Reise 3** bringt Sie durch das Mittelrheintal an der Loreley vorbei, über Rüdesheim, Speyer, Straßburg bis nach Basel und zurück über Breisach, Worms und Mainz – drei Reisen voller unvergesslicher Erlebnisse.

## Holland mit Friesland 2026

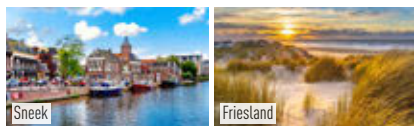
- 8 Tage / 7 Nächte
- Alles-Inklusive Verpflegung mit ausgewählten Getränken an Bord
- Inkl. deutschlandweitem Haustürservice

schon ab € **1.399,-**  
p.P. in Kat. FDA



TERMINE: APRIL – SEPTEMBER 2026  
REISE 1 – IHR ROUTENVERLAUF

Tag	Hafen	an	ab
1	Inkl. Haustürabholung und Busanreise Köln, Einschiffung	-	18.00
2	Arnheim (Niederlande)	05.00	12.30
3	Deventer (Niederlande)	17.30	-
4	Kampen (Niederlande)	07.30	14.00
5	Lemmer (Niederlande)	17.30	23.30
6	Groningen (Niederlande)	11.00	-
7	Groningen (Niederlande)	-	09.00
8	Fahrt durch die niederländische Polderlandschaft Sneek (Niederlande)	18.00	-
9	Sneek (Niederlande)	-	14.00
10	Nijmegen (Niederlande)	06.30	13.00
11	Köln, Ausschiffung	07.30	-
12	Inkl. Busrückreise und Transfer zur Haustür		



## Holland und Belgien 2026

- 8 Tage / 7 Nächte
- Alles-Inklusive Verpflegung mit ausgewählten Getränken an Bord
- Inkl. deutschlandweitem Haustürservice

schon ab € **1.399,-**  
p.P. in Kat. FDA



TERMINE: MAI – OKTOBER 2026  
REISE 2 – IHR ROUTENVERLAUF

Tag	Hafen	an	ab
1	Inkl. Haustürabholung und Busanreise Köln, Einschiffung	-	17.30
2	Passage Düsseldorf und Duisburg		
3	Utrecht (Niederlande)	08.30	24.00
4	Dordrecht (Niederlande)	06.00	19.00
5	Gent (Belgien)	08.00	20.00
6	Brüssel (Belgien)	09.00	20.00
7	Antwerpen (Belgien)	03.00	15.00
8	Nijmegen (Niederlande)	07.00	13.00
9	Köln, Ausschiffung	07.30	-
10	Inkl. Busrückreise und Transfer zur Haustür		



## Rheinromantik 2026

- 8 Tage / 7 Nächte
- Alles-Inklusive Verpflegung mit ausgewählten Getränken an Bord
- Inkl. deutschlandweitem Haustürservice

schon ab € **1.469,-**  
p.P. in Kat. FDA



TERMINE: APRIL – OKTOBER 2026  
REISE 3 – IHR ROUTENVERLAUF

Tag	Ort	An	Ab
1	Inkl. Haustürabholung & Busanreise Köln, Einschiffung	-	23.00
2	Passage Oberes Mittelrheintal und Loreley Rüdesheim	14.00	20.30
3	Speyer/Germersheim*	09.00	20.00
4	Straßburg (Frankreich)	06.30	12.30
5	Basel (Schweiz)	08.30	18.00
6	Breisach/Vogelgrun*	01.00	13.00
7	Worms	07.00	13.00
8	Mainz	16.00	22.00
9	Köln, Ausschiffung	07.00	-
10	Inkl. Busrückreise & Transfer bis zur Haustür		

\*Liegeplatz je nach Verfügbarkeit.



Persönliche Beratung & Buchung zu dieser Reise:

☎ 06128 / 740 81 64 (Mo bis So von 8-22 Uhr)

Weitere Infos & Buchung online: [www.rlw-touristik.de/BUNTE](http://www.rlw-touristik.de/BUNTE)

(Einfach den jeweiligen REISECODE in die Schnellsuche eingeben)



Ihr Schiff MS VistaGracia

## IHR DEUTSCHSPRACHIGES BOUTIQUE-SCHIFF MS VISTAGRACIA – NEU IM PROGRAMM!

**Luxuriöse Ausstattung • Viele französische Balkone • Alles-Inklusive Verpflegung**

**Bordausstattung:** Das luxuriöse Design des Boutique-Schiffes, inspiriert von den Linien einer Yacht, verbindet Eleganz mit Komfort und schafft eine einzigartige Wohlfühlatmosphäre. Mit einer Länge von 104,5 Metern beeindruckt MS VistaGracia durch ihr großzügiges Raumangebot und die geschmackvolle Gestaltung ihrer Kabinen. Auch die öffentlichen Bereiche lassen keine Wünsche offen: Der stilvolle Panoramasalon mit Bar ist der perfekte Ort, um in entspannter Atmosphäre die Aussicht zu bewundern, die Bibliothek mit dekorativem Kamin lädt zum Verweilen ein.

**Bordleben:** MS VistaGracia verbindet persönlichen Service mit klassischem Ambiente und schafft so das perfekte Zuhause auf dem Wasser. Die Bordsprache ist Deutsch, und die Bordwährung ist der Euro. Je nach Reiseroute und Dauer der Reise werden Themenabende, Live-Musik, Vorträge oder Quizveranstaltungen angeboten. Bücher, Brett- und Kartenspiele stehen zur Verfügung. Darüber hinaus steht Ihnen eine erfahrene Reiseleitung zur Verfügung.

**Ihre Kabine:** Alle Kabinen liegen außen und sind modern und geschmackvoll eingerichtet. Die Kabinen verfügen über Doppelbetten (separierbar, Einzelkabinen mit Einzelbett), Dusche/WC, Sat-TV, Telefon, Klimaanlage/Heizung und Safe. Die Kabinen auf dem Floradeck verfügen über Panoramafenster (nicht zu öffnen) und die Kabinen auf dem Rivadeck über bodentiefe Panoramafenster zum Öffnen (französische Balkone).



Kabinenbeispiel



Restaurant

## BUNTE LESERVORTEILE

- ✓ Limitierte Frühbucher-Sonderpreise, Sie sparen bis zu € 149,- p.P.
- ✓ Inkl. deutschlandweitem Haustürservice – bequem ab/bis zu Hause!
- ✓ Inkl. An- und Abreise im modernen Fernreisebus
- ✓ Optional: Auch ohne An- & Abreisepaket buchbar, dann Preise € 220,- p.P. günstiger und inkl. € 30,- p.P. Ausflugs Guthaben

## BUNTE ABO-EXTRA

- ✓ Inkl. 1 Reiseführer pro Buchung

## WEITERE INKLUSIVLEISTUNGEN

- ✓ Flusskreuzfahrt in der geb. Kategorie
- ✓ Alles-Inklusive Verpflegung mit ausgewählten Getränken: Vollpension mit offenen Getränken, wie Hauswein, Fassbier, Softgetränke, Säfte, Mineralwasser sowie Kaffee und Tee (8-24 Uhr)
- ✓ Qualifizierte, erfahrene Reiseleitung
- ✓ Freie Benutzung aller Bordeinrichtungen
- ✓ Gepäckservice zwischen Anlegestelle und Kabine bei Ein- und Ausschiffung
- ✓ Mobiles Audiosystem für zahlreiche fakultative Ausflüge



Deutschsprachige Ausflüge als preisreduziertes Paket vorab oder einzeln an Bord buchbar.



Loreley

## IHRE REISETERMINE 2026

**Reise 1, Holland mit Friesland: SAISON A:** 08.04.- 15.04.2026 **SAISON B:** 06.05.- 13.05. / 08.07.- 15.07. / 22.07.- 29.07. / 26.08.- 02.09.2026

**Reise 2, Holland und Belgien: SAISON C:** 07.10.- 14.10.2026 **SAISON D:** 20.05.- 27.05. / 24.06.- 01.07. / 05.08.- 12.08. / 09.09.- 16.09.2026

**Reise 3, Malerische Rheinromantik: SAISON E:** 14.10.- 21.10.2026 **SAISON F:** 29.04.- 06.05. / 27.05.- 03.06. / 10.06.- 17.06. / 01.07.- 08.07. / 16.09.- 23.09.2026

## IHRE FRÜHBUCHER-SONDERPREISE

## \* LIMITIERTES KONTINGENT: SCHNELL WUNSCHKABINE SICHERN \*

(p.P. in €)

Kat.	Kabine (Deck)	Reise 1		Reise 2		Reise 3	
		Saison A	Saison B	Saison C	Saison D	Saison E	Saison F
FDA	2-Bett Floradeck (achtern)	1.399,-	1.469,-	1.399,-	1.469,-	1.469,-	1.519,-
FD2	2-Bett Floradeck	1.619,-	1.669,-	1.619,-	1.669,-	1.669,-	1.719,-
RDA	2-Bett Rivadeck (achtern), frz. Balkon	1.869,-	1.919,-	1.869,-	1.919,-	1.919,-	1.969,-
RD2	2-Bett Rivadeck, frz. Balkon	1.969,-	2.019,-	1.969,-	2.019,-	2.019,-	2.069,-
EZZ	Zuschlag Alleinbenutzung Kat. FD2, RD2	+600,-	+600,-	+600,-	+600,-	+600,-	+600,-

Sollte der hier genannte Sonderpreis ausgebucht sein, bieten wir Ihnen gern den Katalogpreis an. Dieser hat einen Aufpreis von € 100,- p.P., vorbehaltlich Verfügbarkeit.

**Preisreduziertes Ausflugs paket:** Reise 1 mit Stadtrundgang Amheim, Grachten tour Groningen und Stadtrundgang Nijmegen: € 100,- p.P. // Reise 2 mit Utrecht: Grachtenfahrt Amsterdam, Stadtbesichtigung Gent und Stadtrundgang Nijmegen: € 152,- p.P. // Reise 3 mit Winzerexpress Rüdesheim, Stadtbesichtigung Straßburg & Stadtrundgang Mainz € 110,- p.P.

**Bequeme An- & Abreise:** Inklusiv An- und Abreise im modernen Fernreisebus sowie Haustürabholung und der Rücktransfer bis zur Haustür. Je nach Fahrtdauer erhalten Sie einen Imbiss und ein Getränk pro Weg. Auch ohne Haustürabholung buchbar, dann Preise € 220,- p.P. günstiger und inkl. € 30,- Ausflugs Guthaben p.P. // Gerne können Sie auch mit dem eigenen PKW an- und abreisen.

**Ihre Reise codes:** Reise 1: BU1125-GRHLF / Reise 2: BU1125-GRABE / Reise 3: BU1125-GRARRO

**Wichtige Hinweise:** Reisedokumente: Deutsche Staatsbürger benötigen einen gültigen Personalausweis oder Reisepass. Staatsbürger anderer Nationen informieren wir gerne vor der Buchung über ihre Einreisebestimmungen – bitte geben Sie uns Ihre Nationalität vor der Buchung an. // Diese Reise ist grundsätzlich nicht für mobilitätseingeschränkte Personen geeignet – Personen mit eingeschränkter Mobilität beraten wir vor der Buchung. // Mindestteilnehmerzahl: 100 Personen pro Termin bzw. 25 Personen pro Strecke bei inkludierter An- & Abreise. Wenn diese nicht erreicht wird, können wir bis 30 Tage vor Reisebeginn zurücktreten.

## Persönliche Beratung & Buchung zu dieser Reise:

☎ 06128 / 740 81 64 (Mo bis So von 8-22 Uhr)

## Weitere Infos & Buchung online: [www.rlw-touristik.de/BUNTE](http://www.rlw-touristik.de/BUNTE)

(Einfach den jeweiligen REISECODE in die Schnellsuche eingeben)



# Holland sowie Rhein- und Moselzauber

Frühbucher-Sonderpreise • Metropolen Amsterdam & Rotterdam • Moselschleife • Belgische Waffeln & Schweizer Käse

Inkl. deutschlandweitem  
Haustürservice



Idyllische Mosel

Erleben Sie drei faszinierende 8-tägige Flusskreuzfahrten ab/bis Köln an Bord der MS VistaRio. Entdecken Sie auf **Reise 1** die Vielfalt der Niederlande und Belgiens: Rotterdam, Antwerpen, Amsterdam, Hoorn, Enkhuizen, Kampen, Deventer und Nijmegen begeistern mit maritimem Flair und historischen Altstädten. **Reise 2** führt Sie den Rhein entlang nach Süden – über Rüdesheim, Speyer/Germersheim, Straßburg und Basel bis Breisach, Worms/Mannheim und Mainz. Romantische Weinlandschaften erwarten Sie auf **Reise 3**: Von Rüdesheim über Beilstein, Zell, Bernkastel-Kues und Cochem bis zum geschichtsträchtigen Koblenz.

## Holland und Belgien 2026

- 8 Tage / 7 Nächte
- Alles-Inklusive Verpflegung mit ausgewählten Getränken an Bord
- Inkl. deutschlandweitem Haustürservice

schon ab € **1.339,-**

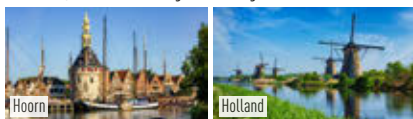
p.P. in Kat. HDA



TERMINE: MAI – AUGUST 2026  
REISE 1 – IHR ROUTENVERLAUF

Tag	Ort	An	Ab
1	Inkl. Haustürabholung und Busanreise Köln, Einschiffung	-	19.00
2	Rotterdam (Niederlande)*	12.00	20.00
3	Antwerpen (Belgien)	07.00	18.00
4	Amsterdam (Niederlande)*	10.00	-
5	Amsterdam (Niederlande)	-	04.00
	Hoorn (Niederlande)	08.00	12.00
	Enkhuizen (Niederlande)	14.00	-
6	Kampen (Niederlande)	-	05.00
	Deventer (Niederlande)	09.30	14.00
	Deventer (Niederlande)	19.00	-
7	Nijmegen (Niederlande)	-	01.00
	Nijmegen (Niederlande)	07.00	13.00
8	Köln, Ausschiffung	07.00	-

\*Bei Anlegung Huizen oder Utrecht (für Amsterdam) bzw. Dordrecht (für Rotterdam) werden Transfermöglichkeiten angeboten.



## Rheinromantik 2026

- 8 Tage / 7 Nächte
- Alles-Inklusive Verpflegung mit ausgewählten Getränken an Bord
- Inkl. deutschlandweitem Haustürservice

schon ab € **1.389,-**

p.P. in Kat. HDA



TERMINE: JUNI – SEPTEMBER 2026  
REISE 2 – IHR ROUTENVERLAUF

Tag	Ort	An	Ab
1	Inkl. Busrückreise und Transfer zur Haustür Köln, Einschiffung	-	23.00
2	Passage Oberes Mittelrheintal und Loreley Rüdesheim	14.00	20.30
3	Speyer/Germersheim*	09.00	18.00
4	Straßburg (Frankreich)	06.00	14.00
5	Basel (Schweiz)	08.00	18.00
6	Breisach	01.00	12.30
7	Worms/Mannheim*	06.00	12.00
	Mainz	15.00	21.00
8	Köln, Ausschiffung	07.00	-

\*Liegeplatz je nach Verfügbarkeit.



## Moselromantik 2026

- 8 Tage / 7 Nächte
- Alles-Inklusive Verpflegung mit ausgewählten Getränken an Bord
- Inkl. deutschlandweitem Haustürservice

schon ab € **1.389,-**

p.P. in Kat. HDA

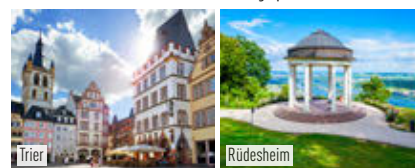


TERMINE: MAI – SEPTEMBER 2026  
REISE 3 – IHR ROUTENVERLAUF

Tag	Ort	An	Ab
1	Inkl. Haustürabholung & Busanreise Köln, Einschiffung	-	23.00
2	Rüdesheim	14.00	20.30
3	Beilstein	07.30	14.30
	Zell	17.30	21.30
4	Bernkastel-Kues	02.30	-
5	Bernkastel-Kues	-	01.00
	Trier/Schweich*	08.30	19.30
6	Cochem	08.30	16.00
	Koblenz	21.00	-
7	Koblenz	-	21.30
8	Köln, Ausschiffung	07.00	-

Inkl. Busrückreise & Transfer bis zur Haustür

\*Liegeplatz je nach Verfügbarkeit. // Aufgrund niedriger Brücken ist das Sonnendeck zwischen Zell und Trier zeitweise gesperrt.



Persönliche Beratung & Buchung zu dieser Reise:

☎ 06128 / 740 81 64 (Mo bis So von 8-22 Uhr)

Weitere Infos & Buchung online: [www.rlw-touristik.de/BUNTE](http://www.rlw-touristik.de/BUNTE)

(Einfach den jeweiligen REISECODE in die Schnellsuche eingeben)



Ihr Schiff MS Vista Rio

## IHR DEUTSCHSPRACHIGES WOHLFÜHLSCHIFF MS VISTARIO

**Ansprechende Heckbar • Viele französische Balkone • Alles-Inklusive Verpflegung**

**Bordausstattung:** Dieses großzügig gestaltete Schiff vereint stilvolles Design mit Komfort: Genießen Sie das elegante Restaurant, die Panorama-Bar/Lounge mit Rundumverglasung und traumhaftem Ausblick, das Sonnendeck mit Liegen, Outdoor-Möbeln und Schachbrett sowie die einladende Bar im Heck. Empfang mit Rezeption, Aufzug zu allen Decks (außer Sonnendeck) sowie WLAN verfügbar. Fahrräder erhalten Sie gegen Gebühr.

**Bordleben:** Es erwartet Sie eine gemütliche und freundliche Urlaubsatmosphäre. Die Bordsprache ist Deutsch, der Euro ist die Bordwährung. Je nach Reiseroute werden Themenabende, Live-Musik, Vorträge oder Quizveranstaltungen angeboten. Bücher, Brett- und Kartenspiele stehen zur Verfügung. Zudem gibt es eine erfahrene Kreuzfahrtleitung an Bord.

**Ihre Kabine:** Alle Kabinen sind Außenkabinen und mit einer Klimaanlage/Heizung, Sat.-TV, Föhn und einem Safe ausgestattet. Die Badezimmer sind mit Dusche und WC ausgestattet. Alle Kabinen sind mit separierbaren Doppelbetten eingerichtet. Die Kabinen des Oberdecks verfügen über bodentiefe Panoramafenster zum Öffnen (französische Balkone). Auf dem Mitteldeck verfügen die Kabinen über große Fenster, welche geöffnet werden können. Die kleineren Fenster der Hauptdeckkabinen können nicht geöffnet werden.



Kabinenbeispiel



Salon



Restaurant

## IHRE REISETERMINE 2026

**Reise 1, Holland und Belgien:** 27.05. - 03.06. / 10.06. - 17.06. / 29.07. - 05.08. / 12.08. - 19.08.2026

**Reise 2, Rheinromantik:** 03.06. - 10.06. / 17.06. - 24.06. / 08.07. - 15.07. / 22.07. - 29.07. / 05.08. - 12.08. / 19.08. - 26.08. / 02.09. - 09.09. / 16.09. - 23.09.2026

**Reise 3, Mosellromantik:** 20.05. - 27.05. / 24.06. - 01.07. / 15.07. - 22.07. / 09.09. - 16.09. / 23.09. - 30.09.2026

## IHRE FRÜHBUCHER-SONDERPREISE

## ★ LIMITIERTES KONTINGENT ★

(p.P. in €)

Kat.	Kabine (Deck)	Reise 1	Reise 2 & 3
HDA	2-Bett Hauptdeck (achtern)	1.339,-	1.389,-
HD2	2-Bett Hauptdeck	1.499,-	1.549,-
MDA	2-Bett Mitteldeck superior (achtern)	1.649,-	1.699,-
MDV	2-Bett Mitteldeck superior (vorne)	1.699,-	1.749,-
MD2	2-Bett Mitteldeck superior	1.749,-	1.799,-
ODA	2-Bett Oberdeck deluxe (achtern), frz. Balkon	1.859,-	1.929,-
ODV	2-Bett Oberdeck deluxe (vorne), frz. Balkon	1.909,-	1.959,-
OD2	2-Bett Oberdeck deluxe, frz. Balkon	1.959,-	2.009,-
EZZ	Zuschlag Einzelkabine HD2, MD2, OD2	+700,-	+700,-

Sollte der hier genannte Sonderpreis ausgebucht sein, bieten wir Ihnen gern den Katalogpreis an. Dieser hat einen Aufpreis von € 100,- p.P., vorbehaltlich Verfügbarkeit.

**Preisreduziertes Ausflugspaket:** Reise 1 mit Stadt- & Hafenrundfahrt Rotterdam, Grachtenfahrt Amsterdam & Stadtrundgang Nijmegen € 119,- p.P. // Reise 2 mit Winterexpress Rüdesheim, Stadtbesichtigung Trier & Ehrenbreitstein mit Seilbahn Koblenz € 110,- p.P. // Reise 3 mit Winterexpress Rüdesheim, Stadtbesichtigung Trier & Ehrenbreitstein mit Seilbahn Koblenz € 126,- p.P.

**Bequeme An- & Abreise:** Inklusive An- und Abreise im modernen Fernreisebus sowie Haustürabholung und der Rücktransfer bis zur Haustür. Je nach Fahrtdauer erhalten Sie einen Imbiss und ein Getränk pro Weg. Auch ohne Haustürabholung buchbar, dann Preise € 220,- p.P. günstiger und inkl. € 30,- Ausflugs Guthaben p.P. // Gerne können Sie auch mit dem eigenen PKW an- und abreisen.

**Ihre Reisecodes:** Reise 1: BU1125-RIOHBE / Reise 2: BU1125-RIORRO / Reise 3: BU1125-RIOMOS

**Wichtige Hinweise:** Reisedokumente: Deutsche Staatsbürger benötigen einen gültigen Personalausweis oder Reisepass. Staatsbürger anderer Nationen informieren wir gerne vor der Buchung über ihre Einreisebestimmungen – bitte geben Sie uns Ihre Nationalität vor der Buchung an. // Diese Reise ist grundsätzlich nicht für mobilitätseingeschränkte Personen geeignet – Personen mit eingeschränkter Mobilität beraten wir vor der Buchung. // Mindestteilnehmerzahl: 175 Personen pro Termin bzw. 25 Personen pro Strecke bei inkludierter An- & Abreise. Wenn diese nicht erreicht wird, können wir bis 30 Tage vor Reisebeginn zurücktreten.

## BUNTE LESERVORTEILE

- ✓ Limitierte Frühbucher-Sonderpreise, Sie sparen bis zu € 149,- p.P.
- ✓ Inkl. deutschlandweitem Haustürservice – bequem ab/bis zu Hause!
- ✓ Inkl. An- und Abreise im modernen Fernreisebus
- ✓ Optional: Auch ohne An- & Abreisepaket buchbar, dann Preise € 220,- p.P. günstiger und inkl. € 30,- p.P. Ausflugs Guthaben

## BUNTE ABO-EXTRA

- ✓ Inkl. 1 Reiseführer pro Buchung

## WEITERE INKLUSIVLEISTUNGEN

- ✓ Alles-Inklusive Verpflegung mit ausgewählten Getränken: Vollpension mit offenen Getränken, wie Hauswein, Fassbier, Softgetränke, Säfte, Mineralwasser sowie Kaffee und Tee (8-24 Uhr)
- ✓ Qualifizierte, erfahrene Reiseleitung
- ✓ Freie Benutzung aller Bordeinrichtungen
- ✓ Gepäckservice zwischen Anlegestelle und Kabine bei Ein- und Ausschiffung
- ✓ Mobiles Audiosystem für zahlreiche fakultative Ausflüge



**Deutschsprachige Ausflüge als preisreduziertes Paket vorab oder einzeln an Bord buchbar.**



Porta Nigra, Trier



Ausflugsstipp Grachtenfahrt



Cochem

**Persönliche Beratung & Buchung zu dieser Reise:**

☎ 06128 / 740 81 64 (Mo bis So von 8-22 Uhr)

**Weitere Infos & Buchung online: [www.rlw-touristik.de/BUNTE](http://www.rlw-touristik.de/BUNTE)**

(Einfach den jeweiligen REISECODE in die Schnellsuche eingeben)

# Majestätische Donau

Frühbucher-Sonderpreise • Hauptstädte Wien, Budapest & Bratislava • Besuch des „Tors zur Wachau“: Melk

Inkl. deutschlandweitem  
Haustürservice



Budapest

- 8 Tage / 7 Nächte
- Alles-Inklusive Verpflegung mit ausgewählten Getränken an Bord
- Inkl. deutschlandweitem Haustürservice

schon ab € **1.499,-**  
p.P. in Kat. HDV

Ihr Schiff MS Gentleman

Diese Flusskreuzfahrt ab/bis Passau führt zu den schönsten Donaustädten. Sie können das Barockkloster Stift Melk besichtigen, passieren die Wachau und kommen anschließend im wunderschönen Wien an. In Budapest beeindruckt das Parlamentsgebäude, in Esztergom der gewaltige Dom. Danach erwartet Sie Bratislavas Altstadt. Nach dem letzten Halt in Weißenkirchen/Dürnstein wird Ihre Reise wieder in Passau enden.



## IHR ROUTENVERLAUF

Tag	Ort	An	Ab
1	Inkl. Haustürabholung & Busanreise Passau, Einschiffung	-	18.30
2	Melk (Österreich)	10.30	13.30
3	Wien, Anleger Nussdorf (Österreich)	20.30	-
4	Wien, Anleger Nussdorf (Österreich)	-	17.30
5	Budapest (Ungarn)	10.00	-
6	Budapest (Ungarn)	-	12.00
7	Esztergom (Ungarn)	17.30	19.30
8	Bratislava (Slowakei)	08.00	16.00
9	Dürnstein/Weißenkirchen* (A)	07.00	11.30
10	Passau, Ausschiffung	07.30	-

Inkl. Busrückreise & Transfer bis zur Haustür  
\*Liegeplatz je nach Verfügbarkeit in Weißenkirchen oder Dürnstein.



Panorama-Salon

## IHR NEUES, DEUTSCHSPRACHIGES SCHIFF MS GENTLEMAN

Neubau 2024 • Großzügiges Sonnendeck mit ausreichend Schattenplätzen • Panoramasaal, Hecklounge & Restaurant • Empfang mit Rezeption • Aufzug (Mittel-/Oberdeck) • Außen-Kabinen auf dem Mittel- und Oberdeck mit frz. Balkonen • Alle Kabinen mit DU/WC, Föhn, Doppelbett, Sat.-TV, Telefon, Klimaanlage/Heizung, Safe & Minibar

## IHRE REISETERMINE 2026

**SAISON A:** 08.10. - 15.10. / 15.10. - 22.10.2026 **SAISON B:** 09.04. - 16.04. / 16.04. - 23.04. / 23.04. - 30.04. / 30.04. - 07.05. / 07.05. - 14.05. / 17.09. - 24.09. / 24.09. - 01.10. / 01.10. - 08.10.2026

## IHRE FRÜHBUCHER-SONDERPREISE

## \* LIMITIERTES KONTINGENT \*

(p.P. in €)

Kat.	Kabine (Deck)	Saison A	Saison B
HDV	2-Bett Hauptdeck (vorne)	1.499,-	1.549,-
HD2	2-Bett Außen (Hauptdeck)	1.559,-	1.609,-
MDB	2-Bett Mitteldeck, frz. Balkon	1.819,-	1.869,-
MD2	2-Bett Mitteldeck superior, frz. Balkon	1.869,-	1.919,-
ODB	2-Bett Oberdeck, frz. Balkon	1.939,-	1.989,-
OD2	2-Bett Oberdeck deluxe, frz. Balkon	1.989,-	2.039,-
EZZ	Zuschlag Einzelkabine HD2, MDB, ODB	+600,-	+700,-

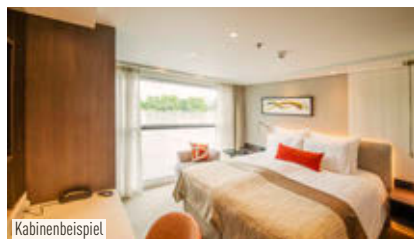
Weitere Kabinenkategorien auf Anfrage und im Online-Shop. // Sollte der hier genannte Sonderpreis ausgebucht sein, bieten wir Ihnen gern den Katalogpreis an. Dieser hat einen Aufpreis von € 100,- p.P., vorbehaltlich Verfügbarkeit. // Preisreduziertes Ausflugspaket mit Stadtbesichtigung Wien, Budapest & Bratislava € 90,- p.P.

**Bequeme An- & Abreise:** Inklusive An- und Abreise im modernen Fernreisebus sowie Haustürabholung und der Rücktransfer bis zur Haustür. Je nach Fahrtdauer erhalten Sie einen Imbiss und ein Getränk pro Weg. Auch ohne Haustürabholung buchbar, dann Preise € 220,- p.P. günstiger und inkl. € 30,- Ausflugs Guthaben p.P. // Gerne können Sie auch mit dem eigenen PKW an- und abreisen.

Ihr Reisecode: **BU1125-GENROM**



Wien



Kabinenbeispiel

**Wichtige Hinweise:** Reisedokumente: Deutsche Staatsbürger benötigen einen gültigen Personalausweis oder Reisepass. Staatsbürger anderer Nationen informieren wir gerne vor der Buchung über ihre Einreisebestimmungen – bitte geben Sie uns Ihre Nationalität vor der Buchung an. // Diese Reise ist grundsätzlich nicht für mobilitätseingeschränkte Personen geeignet - Personen mit eingeschränkter Mobilität beraten wir vor der Buchung. // Mindestteilnehmerzahl: 150 Personen pro Termin bzw. 25 Personen pro Strecke bei inkludierter An- & Abreise. Wenn diese nicht erreicht wird, können wir bis 30 Tage vor Reisebeginn zurücktreten.

**Persönliche Beratung & Buchung zu dieser Reise:**

**06128 / 740 81 64** (Mo bis So von 8-22 Uhr)

**Weitere Infos & Buchung online: [www.rlw-touristik.de/BUNTE](http://www.rlw-touristik.de/BUNTE)**

(Einfach den jeweiligen REISECODE in die Schnellsuche eingeben)



# Große Nilkreuzfahrt: auf den Spuren der Nofretete

Zwischen Kairo und Assuan • Pyramiden, Tempel & Ruinen • All-Inclusive zubuchbar

Einmalige  
Sonderpreise



Entdecken Sie Ägypten!



- 15 Tage / 14 Nächte
- Vollpension Bord
- Inkl. Hin- & Rückflug ab/bis Deutschland

schon ab € **1.549,-**  
p.P. in Kat. HDA



Nil-Flusslandschaften

Während Ihrer 15-tägigen Flusskreuzfahrt auf dem Nil lernen Sie Ägypten intensiv kennen: Besuchen Sie zahlreiche beeindruckende Bauten der ägyptischen Antike. Die Pyramiden von Gizeh stehen ebenso auf Ihrem Programm, wie die majestätischen Tempelanlagen in Edfu und Kom Ombo. Sie erkunden das frühere Reich der Königin Nofretete, Gemahlin des Pharaos Echnaton. An Bord können Sie die eindrucksvollen Bauten am Nilufer bewundern, während die Crew des Schiffes Sie verwöhnt.

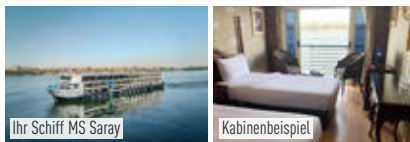
## IHR REISEVERLAUF

### Tag Hafen

- 1 Inkl. Hinflug, Transfer zum Schiff, Kairo, Einschiffung
- 2 **Kairo:** Museum der ägyptischen Zivilisation mit der Mumien Ausstellung\* (K1) // Sultan Hassan Moschee + Zitadelle mit der Alabaster Moschee (ca. € 49,- p.P.)
- 3 **Kairo:** Pyramiden von Gizeh (K1) // Ägyptisches Nationalmuseum\* (K1) // Historisches Kairo mit Khan El-Khalili Bazar (ca. € 26,- p.P.)
- 4 **Kairo - Beni Suef:** Stufenpyramide von Sakkara, Dahshur (ca. € 69,- p.P.)
- 5 Beni Suef – Minia; Meidum, Lahun (ca. € 69,- p.P.)
- 6 **Minia:** Gräber von Beni Hassan, Tell el-Amarna, Tuna El Gebel (K1)  
Tell el Amarna - Assyut
- 7 **Assyut - Sohag:** Weisses & rotes Kloster (ca. € 49,- p.P.)
- 8 **Sohag - Al Balyana - Nag Hamd:** Sethos-Tempel von Abydos (K1)
- 9 **Nag Hamdi - Qena – Luxor:** Hathor-Tempel von Dendera (K1)
- 10 **Luxor:** Tal der Könige, Hatshepsut-Tempel, Memnon-Kolosse (Theben West 1) ODER Tal der Königinnen, Deir el-Medina mit Ruinen, Tempelanlage von Medinet Habu, Karnak Tempel (Theben West 2) // Luxor-Tempel (ca. € 35,- p.P.)
- 11 **Luxor – Edfu:** Karnak-Tempel (L1)
- 12 **Horus Tempel von Edfu (L1)**  
**Kom Ombo – Assuan:** Doppeltempel von Kom Ombo, Krokodilmuseum (L1)
- 13 **Assuan:** Staudamm des Nasser Sees (L1) // unvollendeter Obelisk, Philae-Tempel (L1) // Bootsfahrt durch Nillandschaft (L1) // Besuch nubisches Dorf (ca. € 30,- p.P.)
- 14 **Assuan:** Abu Simbel (ca. € 119,- p.P.)
- 15 Assuan, Ausschiffung  
Inkl. Transfer zum Flughafen & Rückflug

Einige Termine werden in umgekehrter Richtung gefahren, siehe Preistabelle. // **Der Reiseverlauf enthält die Ausflugspakete K1 & L1. Die Ausflugspakete können vorab gebucht werden;** die Bezahlung erfolgt auf dem Schiff. Sie wählen vor Ort, ob Sie an Theben West 1 oder Theben West 2 teilnehmen möchten. Einzelne Ausflüge, die im Reiseverlauf mit ca.-Preis angegeben sind, können nur an Bord gebucht werden.

**Wichtige Hinweise:** Die Textbeschreibung enthält die fakultativen Ausflugsprogramme (Ausflugspakete K1 & L1). Diese können vorab gebucht werden, die Bezahlung erfolgt auf dem Schiff. Weitere fakultative Ausflüge an Bord buchbar. // Reisedokumente: Deutsche Staatsbürger benötigen einen Reisepass, der noch mindestens 6 Monate nach Reiseende gültig ist, sowie ein Visum (Ausstellung bei Einreise am ägyptischen Flughafen, Kosten ca. € 30,- p.P., Barzahlung vor Ort). Stand Juni 2025: Staatsbürger anderer Nationen informieren wir vor der Buchung über Ihre Einreisestimmungen – bitte geben Sie uns Ihre Nationalität vor der Buchung an. // Diese Reise ist grundsätzlich nicht für Personen mit eingeschränkter Mobilität geeignet. Personen mit eingeschränkter Mobilität beraten wir vor der Buchung der Kreuzfahrt. // Änderungen im Reiseablauf vorbehalten. // Zusatzkosten: Trinkgelder ca. € 35,- p.P./Woche (keine Zahlungsverpflichtung). // Mindestteilnehmerzahl je Termin: 50 Personen. Absage bis 30 Tage vor Reisebeginn vorbehalten.



Ihr Schiff MS Saray

Kabinenbeispiel

## IHR AUSGEWÄHLTES NIL-SCHIFF MS SARAY

Bordsprache Deutsch • Hoher Komfort • Schiff der Komfort-Klasse (Landeskat.: 5-Sterne) • Gehobene Ausstattung • 4 Decks • Großes Sonnendeck mit Schattenplätzen & kleinem Pool • Restaurant (1 Sitzung) • Salon & Lounge-Bar • Voll klimatisiert • Alle Passagierkabinen liegen außen & sind sehr geräumig. Hauptdeck mit kleineren Fenstern/ Bullaugen, Kabinen auf den Mittel- & Oberdecks haben zu öffnende Schiebefenster. Dusche/WC, regulierbarer Klimaanlage, Schiffstelefon, Kühlschrank/Minibar.

## IHRE REISETERMINE 2026

**SAISON A:** Kairo – Assuan: 30.04. / 28.05.2026 // Assuan – Kairo: 14.05. / 27.08.2026

**SAISON B:** Kairo – Assuan: 02.04. / 10.09.2026 // Assuan – Kairo: 16.04.2026

**SAISON C:** Kairo – Assuan: 05.03. / 08.10.2026 // Assuan – Kairo: 19.02. / 19.03. / 24.09.2026

## IHRE FRÜHBUCHER-SONDERPREISE

**\* LIMITIERTES KONTINGENT \*** (p.P. in €)

Kat.	Kabine (Deck)	Saison A	Saison B	Saison C
HDA	2-Bett Hauptdeck (achtern)	1.549,-	1.749,-	1.849,-
HD2	2-Bett Außen Hauptdeck	1.649,-	1.849,-	1.949,-
MDA	2-Bett Außen Mitteldeck (achtern)	1.679,-	1.889,-	1.989,-
MD2	2-Bett Außen Mitteldeck	1.749,-	1.949,-	2.049,-
OD2	2-Bett Außen Oberdeck	1.799,-	1.999,-	2.099,-
EZZ	Einzelbelegung Kat HD2, MD2, OD2		+600,-	
K1	Ausflugspaket K1 lt. Reiseverlauf		+240,-	
L1	Ausflugspaket L1 lt. Reiseverlauf		+230,-	
AI	All Inclusive an Bord		+430,-	

Sollten die limitierten Sonderpreise am gewünschten Termin ausgebucht sein, bieten wir Ihnen gern, vorbehaltlich Verfügbarkeit, den Katalogpreis an (+ € 200,- p.P.)

**Bequeme An- & Abreise:** Inkl. Linienflug mit Egypt Air nach Kairo, Rückflug ab Assuan (oder umgekehrt) Flughäfen/Zuschläge: München (kein Zuschlag), Frankfurt, Berlin, Düsseldorf (jeweils +49 €). Rail & Fly (Zug zum/vom Flug) in der 2. Klasse zu € 109,- p.P. buchbar.

Ihr Reisecode: BU1125-AGYN0F

**Persönliche Beratung & Buchung zu dieser Reise:**

☎ **06128 / 740 81 64** (Mo bis So von 8-22 Uhr)

**Weitere Infos & Buchung online: [www.rlw-touristik.de/BUNTE](http://www.rlw-touristik.de/BUNTE)**

(Einfach den jeweiligen REISECODE in die Schnellsuche eingeben)

# Beschauliches Holland und malerischer Rhein

Limitierte Sonderpreise • Inkl. deutschlandweite An- & Abreise • Metropolen Amsterdam & Rotterdam • Basels Kaffeehaus-Kultur



Burgen am Rhein



Ihr Schiff MS Andrea

- 6 Tage / 5 Nächte
- Inkl. An- & Abreise

schon ab €

**499,-**  
p.P.

## Kurzurlaub in Holland



Kommen Sie an Bord der **MS ALENA** und erleben **ab/bis Köln** Holland. An Tag 1 fahren Sie in Köln los und kommen am Folgetag in Amsterdam an. Tag 3 verbringen Sie in Enkhuizen sowie Tag 4 in Rotterdam. Am Mittag von Tag 4 erreichen Sie Gorinchem, wo das Schiff bis in die Nacht hinein liegt. Am nächsten Morgen (Tag 5) erwachen Sie in Arnheim, von wo aus Sie nachmittags wieder Richtung Köln ablegen und dort an Tag 6 ankommen.



Amsterdam

Holland

## Ihre deutschsprachigen Premium-Schiffe MS ALENA & MS ANDREA

Großflächiges Sonnendeck mit kleinem Pool \* Gemütlicher Panorama-Salon und Panorama-Restaurant \* Aussichtsterrasse am Bug (MS ALENA) bzw. Heckbar (MS ANDREA) \* Komfortable Außenkabinen mit Dusche/WC, Föhn, Klimaanlage, SAT-TV, Safe \* Viele Kabinen mit französischem Balkon



Kabinenbeispiel

Restaurant

## Romantischer Rhein



Befahren Sie mit **MS ANDREA** **ab/bis Frankfurt** den Rhein. An Tag 1 starten Sie mittags in Frankfurt und kommen an Tag 2 in Speyer an. Mittags geht die Fahrt Richtung Breisach weiter, wo Sie morgens an Tag 3 ankommen. Auch hier legt Ihr Schiff mittags wieder ab, um am späten Abend in Basel anzukommen. Tag 4 verbringen Sie in Basel, bevor Sie an Tag 5 Straßburg besuchen werden. An Tag 6 kommen Sie wieder in Frankfurt an.



Straßburg

Rhienidylle

## BUNTE LESERVORTEILE

- ✓ Limitierte Sonderpreise, nur buchbar bis 31.12.2025
- ✓ Inkl. An- & Abreise mit der Deutschen Bahn in der 2. Klasse

## BUNTE ABO-EXTRA

- ✓ 1 Flasche Sekt auf der Kabine

## WEITERE INKLUSIVLEISTUNGEN

- ✓ Hochseekreuzfahrt in der gebuchten Kabinenkategorie
- ✓ Vollpension an Bord: Reichhaltiges Frühstücksbuffet, mehrgängiges Mittag- und Abendessen (offene Tischzeit), Nachmittagskaffee/Tee und Gebäck, Mitternachtssnack
- ✓ Nutzung der Bordeinrichtungen sowie der Sport- und Wellness-Einrichtungen

**Zusätzlich bei SILBER Kabinen:** Begrüßungsüberschuss, frische Blumen, Coppeneur-Prälinen, Flasche Sekt, Kapitänsempfang

Deutschsprachige Ausflüge einzeln vorab oder an Bord buchbar.

## Ihre Reiseternine 2026

Reise 1, Kurzurlaub Holland, MS ALENA: **SAISON A:** 08.03.-13.03. / 13.03.-18.03. / 18.03.-23.03. / 23.03.-28.03.2026

**SAISON B:** 28.03.-02.04. / 31.07.-05.08. / 05.08.-10.08. / 10.08.-15.08. / 04.10.-09.10. / 09.10.-14.10.2026

Reise 2, Romantischer Rhein, MS ANDREA: **SAISON C:** 19.03.-24.04. / 24.03.-29.03. / 29.03.-03.04. / 21.10.-26.10. / 26.10.-31.10. / 31.10.-05.11.2026 **SAISON D:** 08.04.-13.04. / 13.04.-18.04. / 11.10.-16.10. / 16.10.-21.10.2026

## Ihre Sonderpreise \* Limitiertes Kontingent: Schnell Wunschkabine sichern \* (p.P. in €)

Kat.	Kabine (Deck)	Reise 1		Reise 2	
		Saison A	Saison B	Saison C	Saison D
B	2-Bett Außen (Neptun, achtern)	499,-	799,-	599,-	699,-
C	2-Bett Außen (Neptun)	599,-	899,-	699,-	799,-
D	2-Bett Außen frz. Balkon (Saturn)	749,-	999,-	849,-	949,-
E	2-Bett Außen frz. Balkon (Orion) – SILBER*	849,-	1.049,-	899,-	999,-
F	2-Bett Außen Komfort frz. Balkon (Orion) – SILBER*	999,-	1.149,-	999,-	1.099,-

Einzelkabinen mit stark begrenztem Kontingent auf Anfrage & im Onlineshop.

**Bequeme An- & Abreise:** Inkl. An- & Abreise mit der Deutschen Bahn (2. Klasse, auch ICE). Inkl. Transfers zwischen Köln HBF & Anleger (Reise 1). Gerne können Sie auch mit dem PKW anreisen. Zu den Parkmöglichkeiten vor Ort beraten wir Sie gern.

**Reisecodes:** Reise 1: BU1125-ALEHOL // Reise 2: BU1125-ANDRRO

Veranstalter: Phoenix Reisen GmbH, Pfälzer Str. 14, 53111 Bonn. // **Wichtige Hinweise:** Reisepass: Deutsche Staatsbürger benötigen einen gültigen Personalausweis oder Reisepass // // Diese Reise sind grundsätzlich nicht für mobilitätseingeschränkte Personen geeignet. Personen mit eingeschränkter Mobilität beraten wir vor der Buchung der Kreuzfahrt // Datenschutzhinweise und ARB unter: [www.arb-datenschutz.riv-touristik.de/](http://www.arb-datenschutz.riv-touristik.de/) Der Verwendung Ihrer Daten für Werbezwecke kann widersprochen werden ([werbung@riv-touristik.de](mailto:werbung@riv-touristik.de)). Änderungen, Druck- und Satzfehler vorbehalten.

**Persönliche Beratung & Buchung zu dieser Reise:**

**06128 / 740 81 64** (Mo bis So von 8-22 Uhr)

**Weitere Infos & Buchung online:** [www.riv-touristik.de/BUNTE](http://www.riv-touristik.de/BUNTE)

(Einfach den jeweiligen REISECODE in die Schnellsuche eingeben)



# Imposante Costa Diadema: Zauber der Fjorde

Frühbucher-Sonderpreise • Ab/bis Kiel • Malerische Fjorde & Wasserfälle • Farbenfrohe Hafenstädte • Metropole Kopenhagen



**Genusspaket mit Getränken**  
bei Buchung bis 31.01.2026

Fjordwelten

Costa

- 8 Tage / 7 Nächte
- Inkl. Genusspaket mit Getränken
- Inkl. Vollpension & Trinkgelder

schon ab €

# 849,-

p.P. in Kat. IN1

Kopenhagen

Entdecken Sie den hohen Norden auf einer faszinierenden Kreuzfahrt ab/bis Kiel zu den zauberhaften Norwegischen Fjorden. Lassen Sie sich von der rauen Schönheit Norwegens begeistern: spektakuläre Fjordlandschaften, malerische Küstenstädte und unvergessliche Ausblicke erwarten Sie. Erleben Sie den Flam, die Metropole Kopenhagen mit besonders langer Liegezeit und bunte Hafenstädte wie Alesund und Stavanger.



## IHR ROUTENVERLAUF

Tag	Hafen	An	Ab
1	Optionale Anreise (Bahn/PKW) Kiel, Einschiffung	-	19.30
2	Kopenhagen (Dänemark)	10.00	18.00
4	Flam (Norwegen)	10.00	18.00
5	Alesund (Norwegen)	09.00	17.00
6	Stavanger (Norwegen)	10.00	20.00
8	Kiel, Ausschiffung	08.00	-
Optionale Rückreise (Bahn/PKW)			

Beispielroute am 22.05.2026. Alle weiteren Termine mit verändertem Routenverlauf auf Anfrage oder im Online-Shop. // An nicht erwähnt



Bergen



Alesund



Ihr Schiff Costa Diadema

## IHR PREMIUM-SCHIFF COSTA DIADEMA

Deutschsprachiger Gästeservice • Moderne und elegante Ausstattung • Breite Palette von Restaurants mit kulinarischen Köstlichkeiten aus aller Welt • Vielzahl an Bars und Lounges • Theater mit fesselnden Shows • Wellnessbereich für Erholungssuchende • Vielzahl von Pools und Sonnendecks • Komfortable Kabinen mit Klimaanlage, Flat-Screen-TV, Safe, Bad mit Dusche/WC und Minibar (gegen Gebühr)



Kabinenbeispiel, Balkon

Restaurant

## IHRE REISETERMINE 2026

**SAISON A:** 22.05. - 29.05.2026 **SAISON B:** 28.08. - 04.09.2026 **SAISON C:** 26.06. - 03.07.2026

**SAISON D:** 03.07. - 10.07. / 10.07. - 17.07. / 24.07. - 31.07. / 07.08. - 14.08. / 14.08. - 21.08.2026

## IHRE SONDERPREISE

(p.P. in €)

Kat.	Kabine	Saison A	Saison B	Saison C	Saison D
IN1	2-Bett Innenkabine	849,-	899,-	999,-	1.099,-
IN2	2-Bett Innenkabine	949,-	999,-	1.049,-	1.149,-
ET1	2-Bett Außenkabine	1.179,-	1.199,-	1.249,-	1.369,-
BA1	2-Bett Balkonkabine	1.379,-	1.449,-	1.549,-	1.599,-
BA2	2-Bett Balkonkabine	1.499,-	1.549,-	1.649,-	1.679,-

Kabinen zur Einzelbelegung nur auf Anfrage buchbar.

**Bequeme An- & Abreise:** Die An- und Abreise mit der Deutschen Bahn ist ab € 65,- (p.P./Strecke, Sparpreis), € 110,- (p.P. & Strecke, Flexpreis) bzw. zu tagesaktuellen Preisen buchbar, Transfers nicht enthalten. // Sie können auch mit dem eigenen PKW an- und abreisen. Zu den Parkmöglichkeiten vor Ort beraten wir Sie gern.

Ihr Reisecode: BU1125-DIAFJO

## BUNTE IHRE VORTEILE

- ✓ Limitierte Frühbucher-Sonderpreise, nur buchbar bis 31.01.2026
- ✓ Inkl. MyItalian-Genusspaket mit Getränken im Wert von bis zu € 240,- p.P.: Auswahl alkoholfreier & alkoholischer Getränke, wie Softdrinks, Wasser, Tee, Kaffee und Cappuccino, Bier vom Faß, Auswahl an Aperitifs & Cocktails, Auswahl an Weinen (glasweise), unbegrenzt italienisches Eis in der Waffel und 1x italienisches Pizz-Erlebnis pro Kreuzfahrt

## BUNTE ABO-EXTRA

- ✓ Inkl. 1 Reiseführer pro Buchung

## WEITERE INKLUSIVLEISTUNGEN

- ✓ Vollpension an Bord (Frühstück, Mittag- und Abendessen mit Menüwahl und Service am Platz oder im Buffetrestaurant)
- ✓ Deutschsprachige Bordbetreuung
- ✓ Nutzung vieler Bordeinrichtungen
- ✓ Trinkgelder an Bord

Deutschsprachige Ausflüge einzeln vorab oder an Bord buchbar (nach Verfügbarkeit)

**Wichtige Hinweise:** Sonderpreis inklusive Trinkgelder bei Zer-Belegung. Limitiertes Kontingent. Es gelten abweichende Stornobedingungen, die wir Ihnen gern auf Wunsch vor Buchung mitteilen. // Eine E-Mail-Adresse ist Voraussetzung für die Buchungsabwicklung. // Reisedokumente: Deutsche Staatsbürger benötigen einen gültigen Reisepass oder Personalausweis // Diese Reisen sind grundsätzlich nicht für mobilitätseingeschränkte Personen geeignet. Barrierefreie Kabinen sind auf Anfrage und nach Verfügbarkeit buchbar - Personen mit eingeschränkter Mobilität beraten wir vor der Buchung der Kreuzfahrt.

**Persönliche Beratung & Buchung zu dieser Reise:**

**06128 / 740 81 64** (Mo bis So von 8-22 Uhr)

**Weitere Infos & Buchung online:** [www.rlw-touristik.de/BUNTE](http://www.rlw-touristik.de/BUNTE)

(Einfach den jeweiligen REISECODE in die Schnellsuche eingeben)



# MSC PREZIOSA: Traumhafte Nordlandreisen

Frühbucher-Sonderpreise • Drei Routen zur Auswahl • Edinburgh mit Schloss • Insel aus Feuer und Eis • Faszinierendes Nordkap

Limitierte Sonderpreise  
mit Getränkepaket Easy



Islands einmalige Naturlandschaften



Begleiten Sie die MSC PREZIOSA auf einer ihrer faszinierenden Nordlandreisen, bequem ab und bis Hamburg. Erleben Sie bei **Reise 1** die Vielfalt der Britischen Inseln mit Edinburgh, rauer Natur auf den Orkneys sowie den Städteperlen Glasgow & Liverpool. **Reise 2** führt Sie über Schottland nach Island, der Insel aus Feuer und Eis, wo Sie in den Genuss von atemberaubenden Wasserfällen, mächtigen Gletschern, sprudelnden Geysiren und unberührter Natur kommen. Entdecken Sie bei **Reise 3** die majestätischen norwegischen Fjordwelten bis hin zum Nordkap, dem nördlichsten Punkt des europäischen Festlands.

## Britische Inseln 2026

- 11 Tage / 10 Nächte
- Mit All-Inclusive-Getränkepaket Easy
- Inkl. Hotel-Servicegebühr  
im Wert von € 120,- pro Person

schon ab € **1.299,-**

p.P. in Kat. IB

**ab/bis  
Hamburg**

**TERMINE: APRIL & SEPTEMBER 2026**  
**REISE 1 – IHR ROUTENVERLAUF**

Tag	Hafen	an	ab
1	Optionale Anreise (Bahn/PKW) Hamburg, Einschiffung	-	19.00
3	South Queensferry/Edinburgh (UK)	08.00	18.00
4	Kirkwall/Orkneys (UK)	07.00	17.00
5	Stornoway/Hebriden (UK)	07.00	16.00
6	Greenock/Glasgow (UK)	09.00	18.00
7	Belfast (UK)	08.00	18.00
8	Liverpool (UK)	08.00	18.00
11	Hamburg, Ausschiffung	07.00	-

An nicht erwähnten Tagen Erholung auf See. // Beispielroute am 24.09.2026. Abfahrten am 10.05. & 03.09. 2026 veränderter Routenverlauf im Onlineshop.



Ausflugstipp Edinburgh

## Naturparadies Island 2026

- 12 Tage / 11 Nächte
- Mit All-Inclusive-Getränkepaket Easy
- Inkl. Hotel-Servicegebühr  
im Wert von € 132,- pro Person

schon ab € **1.549,-**

p.P. in Kat. IB

**ab/bis  
Hamburg**

**TERMINE: MAI – JULI 2026**  
**REISE 2 – IHR ROUTENVERLAUF**

Tag	Hafen	an	ab
1	Optionale Anreise (Bahn/PKW) Hamburg, Einschiffung	-	19.00
3	Invergordon (UK)	07.00	17.00
5	Reykjavik (Island)	10.00	-
6	Reykjavik (Island)	-	18.00
7	Isafjördur (Island)	07.00	19.00
8	Akureyri (Island)	07.00	18.00
10	Kirkwall, Orkney Inseln (UK)	09.00	20.00
12	Hamburg, Ausschiffung	06.00	-

An nicht erwähnten Tagen Erholung auf See.



Wasserfälle auf Island

## Fjorde und Nordkap 2026

- 12 Tage / 11 Nächte
- Mit All-Inclusive-Getränkepaket Easy
- Inkl. Hotel-Servicegebühr  
im Wert von € 132,- pro Person

schon ab € **1.699,-**

p.P. in Kat. IB

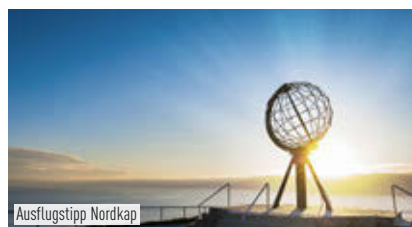
**ab/bis  
Hamburg**

**TERMINE: MAI & JULI 2026**  
**REISE 3 – IHR ROUTENVERLAUF**

Tag	Hafen	an	ab
1	Optional buchbare Anreise (Bahn/PKW) Hamburg, Einschiffung	-	19.00
3	Maløy (Norwegen)	08.00	16.00
5	Honningsvåg/Nordkap (Norwegen)	16.00	-
6	Honningsvåg/Nordkap (Norwegen)	-	02.00
8	Tromsø (Norwegen)	14.00	20.00
8	Trondheim (Norwegen)	08.00	18.00
9	Molde (Norwegen)	08.00	14.00
10	Bergen (Norwegen)	10.00	18.00
12	Hamburg, Ausschiffung	07.00	-

Optional buchbare Rückreise (Bahn/PKW)

An nicht erwähnten Tagen Erholung auf See.



Ausflugstipp Nordkap

**Persönliche Beratung & Buchung zu dieser Reise:****☎ 06128 / 740 81 64** (Mo bis So von 8-22 Uhr)**Weitere Infos & Buchung online: [www.rlw-touristik.de/BUNTE](http://www.rlw-touristik.de/BUNTE)**

(Einfach den jeweiligen REISECODE in die Schnellsuche eingeben)



Ihr Schiff MSC PREZIOSA

## IHR SUPERIOR-SCHIFF MSC PREZIOSA

### Deutschsprachiger Gästeservice • Elegante Einrichtung • Viele Balkonkabinen

**Bordausstattung:** Das Schiff bietet eine beeindruckende Ausstattung, darunter vier Pools, wovon einer ein ausfahrbares Glasdach besitzt. Verwöhnen Sie Ihren Gaumen in einem der sechs verschiedenen Restaurants und entspannen Sie in den zwölf einladenden Bars und Lounges. Der großzügige Vergnügungsbereich, die charmante italienische Piazza und der luxuriöse MSC Aurea Spa (gegen Gebühr) bieten Ihnen zusätzliche Annehmlichkeiten für ein rundum erstklassiges Erlebnis an Bord.

**Bordleben:** An Bord werden die Sprachen Deutsch, Englisch, Italienisch, Französisch und Spanisch gesprochen. Die Informationsbroschüren in den Kabinen sowie sämtliche gedruckten Materialien an Bord stehen in deutscher Sprache zur Verfügung. Die Bordwährung ist der Euro, und es steht Ihnen außerdem ein deutsch- und mehrsprachiger Gästeservice zur Verfügung.

**Ihre Kabine:** Die komfortablen Kabinen, zahlreiche davon mit einem eigenen Balkon, verfügen über mehrere Annehmlichkeiten wie Klimaanlage, Doppelbett (auf Wunsch in zwei Einzelbetten umwandelbar), Badezimmer mit Dusche, TV, Telefon, Minibar (gegen Gebühr) und Safe.



Kabinenbeispiel, Balkon



Überdachbarer Pool



Theater



Lounge



MSC Aurea Spa



Restaurant

## BUNTE LESERVORTEILE

- ✓ Limitierte Frühbucher-Sonderpreise, begrenztes Kontingent
- ✓ Mit All-Inclusive-Getränkpaket Easy°: Auswahl an Hausweinen im Glas, Bier vom Fass, an alkoholischen und alkoholfreien Cocktails, Softdrinks und Fruchtsäften, Mineralwasser sowie klassischen Heißgetränken. Gilt nicht in Spezialitätenrestaurants & einigen Bars.
- ✓ Inkl. Hotel-Servicegebühr im Wert von bis zu € 132,- p.P.

## WEITERE INKLUSIVLEISTUNGEN

- ✓ Kreuzfahrt in der geb. Kategorie
- ✓ Vollpension an Bord
- ✓ Wasser, Tee & Kaffee an SB-Stationen im Buffetrestaurant
- ✓ Galaabend
- ✓ Teilnahme am Bordprogramm
- ✓ Nutzung vieler Bordeinrichtungen

**Zusätzlich bei Fantastica Kabinen:** u.a. auf Wunsch Frühstück auf der Kabine, komfortable Kabinen und Kabinenwahl (Deck & Größe), freie Wahl der Tischzeit (vorbehaltlich der Verfügbarkeit)

**Ausflüge vorab und an Bord buchbar (Rückbestätigung an Bord)**



Geysire

## IHRE REISETERMINE 2026

**Reise 1, Britische Inseln:** **SAISON A:** 10.05. - 20.05. / 24.09. - 04.10.2026 **SAISON B:** 03.09. - 13.09.2026

**Reise 2, Naturparadies Island:** **SAISON C:** 20.05. - 31.05.2026 **SAISON D:** 11.06. - 22.06.2026 **SAISON E:** 06.07. - 17.07.2026

**Reise 3, Fjorde und Nordkap:** **SAISON F:** 31.05. - 11.06.2026 **SAISON G:** 17.07. - 28.07.2026

## IHRE FRÜHBUCHER-SONDERPREISE

### ★ LIMITIERTES KONTINGENT: FRÜHZEITIG WUNSCHKABINE SICHERN ★

(p.P. in €)

Kat.	Kabine (Erlebniswelt)	Reise 1		Reise 2			Reise 3	
		Saison A	Saison B	Saison C	Saison D	Saison E	Saison F	Saison G
IB*	2-Bett Innenkabine (Bella)	1.299,-	1.399,-	1.549,-	1.649,-	1.779,-	1.699,-	1.849,-
IR1	2-Bett Deluxe Innenkabine (Fantastica, untere Decks)	1.499,-	1.599,-	1.669,-	1.799,-	1.949,-	1.879,-	1.999,-
OB*	2-Bett Kabine mit Meerblick (Bella, teilweise mit Sichteinschränkung )	1.679,-	1.779,-	1.899,-	1.949,-	2.149,-	2.049,-	2.299,-
BB*	2-Bett Balkonkabine (Bella, teilweise mit Sichteinschränkung)	1.879,-	1.979,-	2.099,-	2.199,-	2.399,-	2.249,-	2.449,-
BL1	2-Bett Premium Balkonkabine (Fantastica, untere Decks)	2.049,-	2.149,-	2.299,-	2.399,-	2.599,-	2.429,-	2.629,-
BL2	2-Bett Premium Balkonkabine (Fantastica, mittlere Decks)	2.069,-	2.169,-	2.319,-	2.419,-	2.619,-	2.449,-	2.649,-

\*Kabinenummern erhalten Sie mit den Reiseunterlagen. // Weitere Kabinenkategorien sowie Einzelbelegung auf Anfrage.

**Bequeme An- & Abreise:** Die An- und Abreise mit der Deutschen Bahn ist ab € 65,- (p.P./Strecke, Sparpreis), € 110,- (p.P. & Strecke, Flexpreis) bzw. zu tagesaktuellen Preisen buchbar, Transfers nicht enthalten. // Sie können auch mit dem eigenen PKW an- und abreisen. Parkgebühren ab ca. € 149,- pro PKW (Stand Sept 2025).

**Ihre Reisecodes:** Reise 1: BU1125-PRZUK / Reise 2: BU1125-PRZIE / Reise 3: BU1125-PRZNOK

**Wichtige Hinweise:** Eine E-Mail-Adresse (pro Kabine) ist Voraussetzung zur Buchung // \* maximal 15 alkoholische Getränke p.P. & Tag // Reisedokumente: Deutsche Staatsbürger benötigen einen gültigen Personalausweis (Reise 3) bzw. einen bis 6 Monate nach Reiseende gültigen Reisepass sowie für Großbritannien ein ETA (elektronische Einreiselerlaubnis, Kosten ca. GBP 16,- p.P.) (Reise 1 & 2). Staatsbürger anderer Nationen informieren wir gerne vor der Buchung über ihre Einreisebestimmungen - bitte geben Sie uns Ihre Nationalität vor der Buchung an. // Diese Reise ist grundsätzlich nicht für mobilitätseingeschränkte Personen geeignet. Barrierefreie Kabinen sind auf Anfrage und nach Verfügbarkeit buchbar - Personen mit eingeschränkter Mobilität beraten wir vor der Buchung der Kreuzfahrt. // Reise 2: Die isländische Regierung erhebt eine Kulturbgabe in Höhe von 2.500 ISK (ca. € 18,-) für jeden 24-stündigen Aufenthalt in isländischen Häfen. der Betrag wird dem Bordkonto belastet.

## Persönliche Beratung & Buchung zu dieser Reise:

**06128 / 740 81 64** (Mo bis So von 8-22 Uhr)

## Weitere Infos & Buchung online: [www.rlw-touristik.de/BUNTE](http://www.rlw-touristik.de/BUNTE)

(Einfach den jeweiligen REISECODE in die Schnellsuche eingeben)



# Einmalige Segelkreuzfahrt: Lissabon bis Malaga

Außergewöhnliche Kombination • Inkl. Stadtrundfahrt Lissabon • Weltweit einziges 5-Mast-Kreuzfahrtschiff

Inkl. Flügen &  
Vorprogramm Lissabon



Ihr Segler Royal Clipper

- 8 Tage / 7 Nächte
- Inkl. Hin- & Rückflug
- Inkl. Vorprogramm Lissabon

schon ab €

## 2.449,-

p.P. in Kat. 6

Erleben Sie eine außergewöhnliche Reise an Bord des majestätischen Fünfmasters Royal Clipper! Starten Sie in der charmanten Stadt des Lichts – Lissabon – und entdecken Sie auf Ihrer Segelroute die schönsten Küsten Portugals und Andalusiens. Sonne, Kultur und maritimer Luxus erwarten Sie – inklusive Flügen und Vorprogramm in Lissabon – genießen Sie unvergessliche Momente unter vollen Segeln.



## IHR ROUTENVERLAUF

### Tag Hafen/Programm

- Inkl. Hinflug nach Lissabon  
Empfang durch Reiseleitung & Transfer zum Hotel
- Frühstück im Hotel  
Halbtägige Stadtrundfahrt Lissabon
- Frühstück im Hotel  
Vormittags Freizeit  
Transfer zum Hafen  
Lissabon (Portugal), Einschiffung  
**BEGINN DER KREUZFAHRT**
- Portimao (Portugal)
- Cadiz (Spanien)
- Gibraltar (UK)
- Puerto Banus / Marbella (Spanien)
- Malaga (Spanien), Ausschiffung  
Empfang durch Reiseleitung & Transfer zum Flughafen  
Inkl. Rückflug nach Deutschland



**Wichtige Hinweise:** Reisedokumente: Deutsche Staatsbürger benötigen einen gültigen Reisepass. Aktuell wird für Gibraltar kein ETA benötigt (Stand Okt 2025). // Diese Reise ist grundsätzlich nicht für mobilitäts eingeschränkte Personen geeignet. Personen mit eingeschränkter Mobilität beraten wir vor der Buchung der Kreuzfahrt. // Mindestteilnehmerzahl: 30 Personen. Wenn diese nicht erreicht wird, ist eine Absage bis 30 Tage vor Reisebeginn vorbehalten. // Bordsprachen: Deutsch & Englisch. Bitte beachten Sie: Das Vorprogramm beinhaltet eine deutschsprachige Gästebetreuung während der Transfers & der Stadtrundfahrt, es kann jedoch nicht garantiert werden, dass örtliche Mitarbeiter (z.B. im Hotel) deutsch sprechen



## IHR ELEGANTER SEGLER: ROYAL CLIPPER

Imposantes Fünfmast-Segelschiff • Maximal 227 Gäste an Bord • Großzügige Innenräume • Dreistöckiges Atrium im Herzen des Schiffs • Elegantes Restaurant (nur 1 Sitzung) • Spa & Fitnessbereich mit Blick auf die Unterwasserwelt • Stilvolle Kabinen: Bad mit Dusche & WC, Wandsafe, TV und komfortable Ausstattung



An Deck



Restaurant

## IHR REISETERMIN 2026

11.04. - 18.04.2026

## IHRE LIMITIERTES SONDERPREISE (p.P. in €)

Kat.	Kabine (Deck)	Ihr Preis
6	2-Bett Innenkabine (Commodore)	2.449,-
5	2-Bett Außenkabine (Commodore)	2.549,-
4	2-Bett Außenkabine (Commodore / Clipper)	2.699,-
3	2-Bett Außenkabine (Commodore / Clipper)	2.899,-
2	2-Bett Außenkabine Superior (Clipper)	2.999,-
EZG	Einzelkabine (Glück)°	2.999,-
EZZ	Einzelzuschlag Kat 2 – 6	+1.200,-

\*Kabinenummer & Lage mit den Reiseunterlagen, kann auch Innen liegen. // Einzelkabinen nur auf Anfrage (stark begrenztes Kontingent)

**Bequeme An- & Abreise:** Inkl. Hin- & Rückflug mit Lufthansa ab/bis Frankfurt am Main. Anschlussflüge mit Umstieg in Frankfurt ab/bis Berlin & Hamburg (+ € 120,- p.P.), bzw. München (+ € 150,- p.P.) buchbar. Zug zum Flug (Rail & Fly) ab € 99,- (2. Klasse) bzw. € 145,- (1. Klasse)

Ihr Reisecode: BU1125-RCLIS

## BUNTE LESERVORTEILE

- ✓ Inkl. Hin- & Rückflug mit Lufthansa ab/bis Frankfurt/M. (Gegen Aufpreis Anschlussflüge buchbar.)
- ✓ Inkl. deutschsprachig begleitete Transfers zwischen Flughafen und Hafen
- ✓ Inkl. Vorprogramm Lissabon:
  - » 2 Nächte mit Frühstück im Turim Alameda Hotel\*\*\*\*
  - » Halbtagesausflug: deutschsprachige Stadtrundfahrt

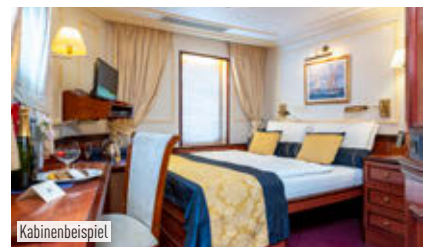
## BUNTE ABO-EXTRA

- ✓ Inkl. 1 Reiseführer pro Buchung

## WEITERE INKLUSIVLEISTUNGEN

- ✓ 5 Nächte Kreuzfahrt in der geb. Kategorie
- ✓ Gourmet-Vollpension an Bord
- ✓ Teilnahme am Bordprogramm
- ✓ Nutzung aller Bordeinrichtungen

Zahlreiche Ausflüge an Bord buchbar



Kabinenbeispiel



Gibraltar

**Persönliche Beratung & Buchung zu dieser Reise:**

**06128 / 740 81 64** (Mo bis So von 8-22 Uhr)

**Weitere Infos & Buchung online: [www.rlw-touristik.de/BUNTE](http://www.rlw-touristik.de/BUNTE)**

(Einfach den jeweiligen REISECODE in die Schnellsuche eingeben)

# Turin – Oper „Tosca“

Geschichte trifft auf Genuss • Teatro Regio di Torino



Turin

## IHR REISEVERLAUF

- Tag 1:** Flug von Deutschland nach Turin. Transfer zu Ihrem Hotel.
- Tag 2:** Stadtführung durch Turin inkl. Verkostung. Genussvoller Streifzug durch Geschichte, Architektur und Kulinarik. Am Abend unternehmen Sie in Eigenregie ein Spaziergang vom Hotel bis zum Opernhaus (ca. 15 Minuten). Dort genießen Sie nach einem Aperitif die Opernvorstellung „Tosca“.
- Tag 3:** Zur freien Verfügung.
- Tag 4:** Zur freien Verfügung oder fakultativer Ausflug „Venaria“ - Der Besuch von Venaria Reale und Stupinigi bietet eine eindrucksvolle Reise in die barocke Pracht der Savoyer-Dynastie (€ 129,- p.P. inkl. Mittagessen)
- Tag 5, Rückreise nach Deutschland:** Transfer zum Flughafen und Rückflug nach Deutschland.

## IHR 4-STERNE-HOTEL STARHOTEL MAJESTIC

Elegantes 4 Sterne-Hotel in historischem Gebäude • zentrale Lage • stilvolles Ambiente • Restaurant • Bar • Fitnessraum • Geschmackvolle, ruhige Zimmer • Klimaanlage • Minibar • Schreibtisch • kostenloses WLAN • Badezimmer • Flat-TV

## IHR REISETERMIN 2026

18.06. - 22.06.2026

## IHRE SONDERPREISE (p.P. in €)

Unterbringung	Preis
Preis pro Person im DZ	1.699,-
Preis pro Person im EZ	1.999,-
Der Hin- und Rückflug ab/bis Frankfurt ist für Sie bereits im Reisepreis enthalten. Flugzubringer auf Anfrage möglich. Rail & Fly Bahnticket (1. und 2. Klasse) Hin- und Rückfahrt ab € 99,- p.P.	

Ihr Reisecode: BU1125-TURIN

- 5 Tage / 4 Nächte
- Inkl. Flug ab/bis Frankfurt
- Inkl. Operntickets & Programm

ab € **1.699,-**  
p.P. im DZ/ÜF

## BUNTE LESERVORTEIL

- Inkl. Opernticket im Teatro Regio di Torino (Settore A) mit Aperitif
- Inkl. Stadtführung mit deutschspr. Reiseleitung
- Inkl. deutschsprachige Reiseleitung beim fakultativen Ausflug
- Inkl. Merenda Reale „königliche“ Snacktradition

## WEITERE LEISTUNGEN

- Hin- und Rückflug mit Lufthansa von Frankfurt nach Turin
- deutschsprachig Flughafenassistenten bei Ankunft & Abreise in Italien
- Transfer Flughafen-Hotel-Flughafen in Italien
- 4 Nächte im 4\* (Landeskategorie) Starhotel Majestic
- Frühstück im Hotel



Oper

# Mailand – Anna Netrebko

Mailänder Scala • „Nabucco“ mit dem Opern-Superstar



Mailand

## IHR REISEVERLAUF

- Tag 1:** Flug von Deutschland nach Mailand. Transfer zu Ihrem Hotel.
- Tag 2:** Stadtführung Mailand inkl. Eintritt in den Mailänder Dom.
- Tag 3:** Heute erkunden Sie Mailand auf eigene Faust. Am Nachmittag spazieren Sie vom Hotel zur Mailänder Scala (ca. 10 Minuten zu Fuß). Die Neuproduktion von Nabucco mit Anna Netrebko wird Sie begeistern! Nach dem Konzert Abendessen (3-Gänge Menü) in einem Restaurant in der Nähe der Oper.
- Tag 4:** Zur freien Verfügung oder fakultativer Ausflug nach Bergamo (p.P. € 120,-). Die charmante Stadt in der Lombardei begeistert mit ihrer historischen Altstadt.
- Tag 5:** Rückreise nach Deutschland: Transfer zum Flughafen und Rückflug nach Deutschland.

## IHR 4-STERNE-HOTEL CAVOUR

Elegantes 4 Sterne-Hotel im Herzen Mailands • zentrale Lage • Restaurant • Hotelbar • Terrasse • Fitness- und Wellnessbereich • funktionale & stilvolle Zimmer • Klimaanlage • Minibar • Schreibtisch • WLAN • SAT-TV

## IHR REISETERMIN 2026

29.05. - 02.06.2026

## IHRE SONDERPREISE (p.P. in €)

Unterbringung	Preis
Preis pro Person im DZ	1.999,-
Preis pro Person im EZ	2.579,-

Der Hin- und Rückflug ab/bis Frankfurt ist für Sie bereits im Reisepreis enthalten. Flugzubringer auf Anfrage möglich. Rail & Fly Bahnticket (1. und 2. Klasse) Hin- und Rückfahrt ab € 99,- p.P.  
HP Zuschlag € 65,- p.P. / Zuschlag für höhere Ticket-Kategorien: Parkett 1/2\* Kategorie u/o Logenplätze 1/2\* Kategorie: + € 330,00 pro Person

Ihr Reisecode: BU1125-MAILAND

- 5 Tage / 4 Nächte
- Inkl. Flug ab/bis Frankfurt
- Inkl. Operntickets & Programm

ab € **1.999,-**  
p.P. im DZ/ÜF

## BUNTE LESERVORTEIL

- Inkl. Opernticket in der Mailänder Scala (Kat.4/6 Galerie oder 3/4 Loge)
- Inkl. Stadtführung Mailand mit Domeintritt & deutschsprachigem Reiseleiter
- Inkl. deutschsprachige Reiseleitung beim fakultativen Ausflug
- Inkl. Abendessen nach der Oper

## WEITERE LEISTUNGEN

- Hin- und Rückflug mit Lufthansa von Frankfurt nach Turin
- deutschsprachig Flughafenassistenten bei Ankunft & Abreise in Italien
- Transfer Flughafen-Hotel-Flughafen in Italien
- 4 Nächte im 4\* (Landeskategorie) Hotel Cavour
- Frühstück im Hotel



Zimmerbeispiel

**Wichtige Hinweise:** Deutsche Staatsbürger benötigen einen gültigen Personalausweis oder Reisepass. Es kann nicht garantiert werden, dass alle örtlichen Mitarbeiter (z.B. im Hotel) Deutsch sprechen. Die Reise ist für Personen mit eingeschränkter Mobilität nicht geeignet. Mindestteilnehmerzahl: 20 Gäste // Änderungen der Interpreten/Künstler möglich, eine Änderung berechtigt nicht zum Rücktritt von der Reise. Nach Buchung kann der Anteil der Opernkarte bei einer Stornierung nicht rückerstattet werden. Preis der Karte in Mailand: Galerie 4/6\* Kategorie und/oder Loge 3/4 Kategorie: € 265,- p.P. / Parkett 1/2\* Kategorie und/oder Logenplätze 1/2\* Kategorie: € 540,- p.P. // Preis der Karte in Turin € 165,- p.P.

**Persönliche Beratung & Buchung zu dieser Reise:**

☎ **06128 / 740 81 64** (Mo bis So von 8-22 Uhr)

**Weitere Infos & Buchung online: [www.rlw-touristik.de/BUNTE](http://www.rlw-touristik.de/BUNTE)**

(Einfach den jeweiligen REISECODE in die Schnellsuche eingeben)



Semperoper Dresden



Oper

3 Nächte  
Inkl. Programm  
ab € 549<sup>pP</sup>

## Steigenberger de Saxe & Semperoper

### IHR REISEVERLAUF

- Tag 1:** Individuelle Anreise nach Dresden. Dinner im Hotel  
**Tag 2:** Altstadt Rundgang und Führung Semperoper.  
**Tag 3:** Emporenführung Frauenkirche, abends Aufführung Semperoper.  
**Tag 4:** Individuelle Heimreise.



Ihr Hotel

Zimmerbeispiel

### BUNTE INKLUSIVLEISTUNGEN

- ✓ 3 Nächte im Steigenberger Hotel de Saxe inkl. Frühstück
- ✓ Opernkarte Kat. 1 Parsifal oder La traviata in der Semperoper
- ✓ 1x Dinner am Anreisetag
- ✓ Altstadt Rundgang & Führung Semperoper (2,5 Std.)
- ✓ Emporenführung Frauenkirche

Ihre Preise (p.P. in €)

Parsifal (29.03.2026)

549,- im DZ / 699,- im EZ

Reisecode: BU1125-DRSPAR

La traviata (26.04.2026)

569,- im DZ / 719,- im EZ

Reisecode: BU1125-DRSTRA



Info



Rolando Villazón



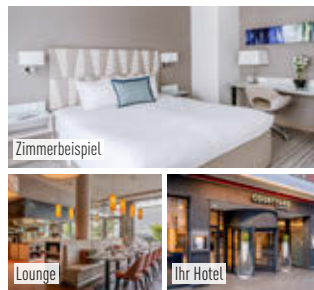
Rathausplatz

3 Nächte  
Inkl. Programm  
ab € 739<sup>pP</sup>

## Rolando Villazón in München

### IHR REISEVERLAUF

- Tag 1:** Individuelle Anreise nach München.  
**Tag 2:** Altstadt Rundgang, Residenz-museum & Konzert Rolando Villazon - 270 Jahre Mozart-Jubiläum.  
**Tag 3:** Freizeit.  
**Tag 4:** Individuelle Heimreise.



Zimmerbeispiel

Lounge

Ihr Hotel

### BUNTE INKLUSIVLEISTUNGEN

- ✓ 3 Nächte im Courtyard by Marriott München City Center\*\*\*\* inkl. Frühstück
- ✓ Konzertkarte Kat. 1 Rolando Villazón im Herkulesaal Residenz München
- ✓ Transfer Hotel-Konzert-Hotel
- ✓ Altstadt Rundgang & Führung Residenz München (4 Std.)

Ihre Preise (p.P. in €)

DZ Deluxe 739,-

DZ Alleinben. 1.059,-



Info

Reisetermin: 19.04.2026

Reisecode: BU1125-MUCVIL



PRJCT Amsterdam



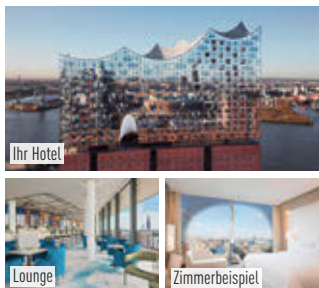
Hafencity

2 Nächte  
Inkl. Programm  
ab € 729<sup>pP</sup>

## Händel: „Brookes-Passion“ in der Elphi

### IHR REISEVERLAUF

- Tag 1:** Individuelle Anreise nach Hamburg.  
**Tag 2:** Stadtrundfahrt, Hafenrundfahrt, Dinner und Konzert mit u.a. Star-Sopranistin Julia Lezhneva und dem Orchester PRJCT Amsterdam.  
**Tag 3:** Individuelle Heimreise.



Ihr Hotel

Lounge

Zimmerbeispiel

### BUNTE INKLUSIVLEISTUNGEN

- ✓ 2 Nächte im The Westin Hamburg Elbphilharmonie\*\*\*\* inkl. Frühstück
- ✓ Konzertkarte Kat. 1 Händel: „Brookes-Passion“ in der Elbphilharmonie
- ✓ 1x Dinner vor dem Konzert in der Elbphilharmonie
- ✓ Stadt- & Hafenrundfahrt (3 Std.)
- ✓ Plaza-Ticket Elbphilharmonie

Ihre Preise (p.P. in €)

DZ Deluxe 729,-

DZ Alleinben. 989,-



Info

Reisetermin: 28.04.2026

Reisecode: BU1125-HAMHDL



Rolando Villazón



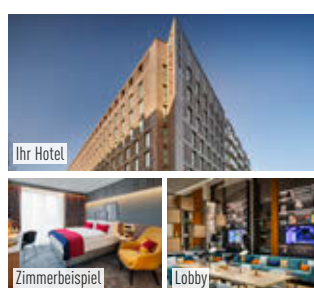
Elbphilharmonie

2 Nächte  
Inkl. Programm  
ab € 599<sup>pP</sup>

## Opern-Highlights in der Elphi

### IHR REISEVERLAUF

- Tag 1:** Individuelle Anreise nach Hamburg.  
**Tag 2:** Stadtrundfahrt, Hafenrundfahrt u. Konzert mit Tenor Benjamin Bernheim & Nordwestdeutsche Philharmonie.  
**Tag 3:** Individuelle Heimreise.



Ihr Hotel

Zimmerbeispiel

Lobby

### BUNTE INKLUSIVLEISTUNGEN

- ✓ 2 Nächte im Holiday Inn Hamburg – HafenCity\*\*\*\* inkl. Frühstück
- ✓ Konzertkarte Kat. 1 Highlights der französischen Oper mit Tenor Benjamin Bernheim in der Elbphilharmonie
- ✓ Transfer Hotel-Konzert-Hotel
- ✓ 1x Dinner vor dem Konzert
- ✓ Stadt- & Hafenrundfahrt (3 Std.)

Ihre Preise (p.P. in €)

DZ 599,-

DZ Alleinben. 769,-



Info

Reisetermin: 09.06.2026

Reisecode: BU1125-HAMBEN

**Wichtige Hinweise:** Deutsche Staatsbürger benötigen einen gültigen Personalausweis oder Reisepass // Mindestteilnehmerzahl: 25 Personen je Reise. Wird diese nicht erreicht, können wir bis 30 Tage vor Reisebeginn zurücktreten. Bei einer Stornierung wird der Anteil der Eintrittskarten in voller Höhe berechnet. // Reise ist grundsätzlich nicht für mobilitätseingeschränkte Personen geeignet. // (c) Bilder: Semperoper: innen: Klaus Gigga / außen: Frank Exß; Rolando Villazón: olex & Stéphane Gallois; München Rathaus: DZT\_Jens Wegener; PRJCT Amsterdam © Hans van der Woerd; Hamburg Hafencity: DZT\_Florian Trykowski; Elphi Händel: Maxim Schulz; Nordwestdeutsche Philharmonie: Nordwestdeutsche Philharmonie; Hotel: jeweilige Hotels

**Persönliche Beratung & Buchung zu dieser Reise:**

☎ 06128 / 740 81 64 (Mo bis So von 8-22 Uhr)

**Weitere Infos & Buchung online: [www.rlw-touristik.de/BUNTE](http://www.rlw-touristik.de/BUNTE)**

(Einfach den jeweiligen REISECODE in die Schnellsuche eingeben)