

# Ausgewählte Reisehöhepunkte

Reisezeitraum 2026 & 2025

Sonderpreise  
& einmalige  
Vorteile  
nur für Sie!



**RIW** seit 1984  
TOURISTIK  
*Reisen. Impressionen. Welten.*

## Komfortable Flussreisen

### Traumhafte Hochseereisen



### Hotel- und Wellnessreisen



### Musik- & Erlebnisreisen



Ihr Reise-Spezialist seit 40 Jahren.





# Wohlfühlurlaub im glanzvollen Marienbad

UNESCO-Weltkulturerbestadt • Viele Reisettermine in 2026 • 4-Sterne Resort in historischem Gebäude

Inkl. deutschlandweitem  
Haustürservice

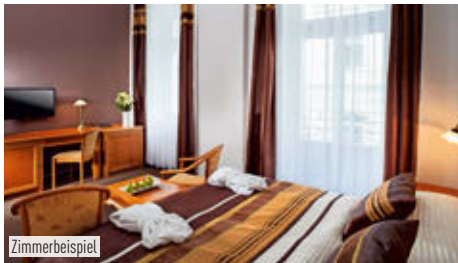


Willkommen in Marienbad

Willkommen zu einem glanzvollen Kururlaub in Marienbad, einem Ort der Entspannung und Erholung. Marienbad zählt zu den renommiertesten Heil- und Kurbädern in Tschechien. Die Stadt ist mit 40 eigenen Quellen gesegnet, während rund 100 weitere in ihrer nahen Umgebung sprudeln. Majestätische Kolonnaden, prächtige Kurhäuser und liebevoll gepflegte Gärten schaffen eine idyllische Kulisse für Ihren Kururlaub.



Ihr Hotel



Zimmerbeispiel

## Resort Reitenberger\*\*\*\*

Das 4-Sterne Resort Reitenberger ist ein historisches Gebäude aus dem 19. Jahrhundert. Eingebettet in eine idyllische Umgebung, bietet es eine ruhige Oase der Entspannung. Die Nähe zur Kolonnade und die bequeme Anbindung an öffentliche Verkehrsmittel, dank der Linienbushaltestelle direkt vor der Tür, machen das Resort zu einem perfekten Ausgangspunkt für Ihre Erkundungen. Die Unterkunft bietet eine Fülle von Annehmlichkeiten, darunter eine rund um die Uhr geöffnete Rezeption, drei bequeme Aufzüge und kostenfreies WLAN im gesamten Resort. Genießen Sie entspannte Momente auf der Terrasse oder lassen Sie sich in der Bar verwöhnen. Im Café erwartet Sie ein erstklassiges À-la-carte-Restaurant, das kulinarische Köstlichkeiten bereithält.

**Ihr Wellnessbereich:** Entdecken Sie eine Welt der Entspannung und Erholung in der hauseigenen Kurzone. Genießen Sie ein erfrischendes Bad im Schwimmbad (9 x 6 m, ca. 29°C), lassen Sie sich im Whirlpool treiben, entspannen Sie im Dampfbad oder schwitzen Sie in der finnischen Sauna und der Infrarotkabine. Erleben Sie zusätzlich die wohltuende Wirkung der Salzgrotte, die Sie gegen eine Gebühr nutzen können. Als besonderes Highlight bietet das Resort kostenlos E-Bikes zur Verfügung (je nach Verfügbarkeit, mit einer Kautions von 50 €).

**Ihre Zimmer:** Das Resort verfügt über 112 geschmackvoll eingerichtete Zimmer, die modernen Komfort mit stilvollem Design vereinen. Jedes Zimmer verfügt über ein eigenes Duschbad mit WC, Haartrockner, Leihbademantel, Satelliten-TV, Telefon, kostenloses WLAN, Safe und Minibar.

- 8 Tage / 7 Nächte
- Inkl. Halbpension-Plus
- Inkl. 12 Kuranwendungen

schon ab €

**747,-**  
p.P. im Doppelzimmer

## Ihre Vorteile nur bei uns

- ✓ Inkl. An- & Abreise im Fernreisebus mit deutschlandweitem Haustürservice
- ✓ Inkl. 12 Kuranwendungen pro Woche nach Abstimmung mit dem Arzt

## Weitere Inklusivleistungen

- ✓ Wahlweise 7, 14 oder 21 Nächte
- ✓ Inkl. Halbpension-Plus (Frühstück, leichtes Mittagessen vom Buffet mit Suppen und Salaten und Abendessen)
- ✓ Trinkwasser zum Mittag- und Abendessen
- ✓ Kaffee & Kuchen pro Aufenthalt
- ✓ Deutschsprachige Reiseleitung
- ✓ Ärztliches Eingangsgespräch
- ✓ Schwimmbad- & Saunanutzung (außerhalb der Therapiezeiten)
- ✓ Leihbademantel (Dauer des Aufenthaltes)
- ✓ 1x Salzgrotte pro Aufenthalt
- ✓ Begrüßungscocktail
- ✓ Geführter Ortsrundgang
- ✓ Kostenfreies WLAN



Inkl. 12 Kuranwendungen

## Ihre Reisettermine 2025&2026 und Sonderpreise

(p.P. in €)

**Bequeme An- & Abreise:** Die deutschlandweite An- und Abreise im modernen Fernreisebus sowie die Haustürabholung und Rücktransfer bis zur Haustür ist für Sie bereits inklusive.

### Anreise jeweils montags

15.12.2025 // 05.01. / 12.01. / 07.12. / 14.12.2026

19.01. / 26.01. / 30.11.2026

02.02. / 09.02. / 23.11.2026

16.02. / 23.02. / 02.03. / 09.11. / 16.11.2026

09.03. / 16.03. / 23.03. / 19.10. / 26.10. / 02.11.2026

29.06. / 06.07. / 13.07. / 20.07. / 27.07.2026

29.12.2025\*

30.03. / 06.04. / 13.04. / 20.04. / 27.04. / 04.05. / 11.05. / 18.05. / 25.05. / 01.06. /

08.06. / 15.06. / 22.06. / 03.08. / 10.08. / 17.08. / 24.08. / 31.08. / 07.09. / 14.09. /

21.09. / 28.09. / 05.10. / 12.10. / 21.12. / 28.12.2026\*

\*Obligatorischer Silvester-Zuschlag (31.12.2025/2026): € 100,- p.P. // Über Weihnachten und Silvester gelten unterschiedliche Leistungen, diese sind online einsehbar. // Der Einzelzimmer-Zuschlag liegt bei € 140,- pro Person/Woche. // Die Kurtaxe (€ 3,- / Tag) ist vor Ort an das Hotel zu zahlen. // ^Der Preis der Verlängerungswoche entspricht der jeweiligen Saisonzeit während des Aufenthalts.

**Ihr Reisecode: NOV25-MAREITEN**



Hotelpool



Kurpark

**Wichtige Hinweise:** Der Haustürservice ist nicht durchführbar für Inseln mit Fähranbindung. // Reisedokumente: Deutsche Staatsbürger benötigen einen gültigen Reisepass oder Personalausweis. Staatsbürger anderer Nationen informieren wir gerne vor der Buchung über ihre Einreisebestimmungen - bitte geben Sie uns Ihre Nationalität vor der Buchung an. // Diese Reise ist grundsätzlich nicht für Personen mit eingeschränkter Mobilität geeignet - Personen mit eingeschränkter Mobilität beraten wir vor der Buchung.

## Persönliche Beratung & Buchung

☎ 06128 / 740 81 60 (Mo bis So von 8-22 Uhr)

## Weitere Infos & Buchung online: [www.riw-touristik.de](http://www.riw-touristik.de)

(Einfach den jeweiligen REISECODE in die Schnellsuche eingeben)



# Mit Rad und Schiff auf Neckar, Rhein & Main

Tagsüber auf dem Rad, nachts an Bord • Ca. 200 Radkilometer - Tour auch für Einsteiger geeignet

**Buchung bis 15.01.26: Inkl. 7-Gang Leihrad & Aufpreis E-Bike nur € 120,-/Rad**



Eine unvergessliche Reise!

Diese 8-tägige Rad- & Schiffsreise führt Sie von Frankfurt nach Stuttgart – oder wahlweise in umgekehrter Richtung. Entdecken Sie den schönsten Teil des 370 km langen Neckartal-Radwegs nahezu steigungsfrei entlang des Neckars. Ihr schwimmendes Hotel begleitet Sie, während Sie zwischen Natur und Kultur, Geschichte und Moderne radeln. Malerische Auen, Weinberge, Burgen und historische Städte machen diese Tour besonders abwechslungsreich.



Ihr Schiff MS Casanova

## Ihr deutschsprachiges Premium-Schiff MS Casanova

Großes Sonnendeck mit ausreichend Schattenplätzen, Outdoor-Möbeln und Fahrradstellplätzen • Großzügiger Panoramasalon • Stilvolles Restaurant • Elegantes Ambiente mit liebevoll gestalteten Details, verspielten Ornamenten und reproduzierten berühmten Gemälden • Alle Kabinen sind Außenkabinen und beinhalten Dusche/WC, Föhn, TV, Safe, Minibar, Haustelefon, individuell regulierbare Klimaanlage



Kabinenbeispiel



Restaurant

### Ihre Reisetermine 2026

**Route 1, Frankfurt – Stuttgart:** 25.07.- 01.08.2026

**Route 2, Stuttgart – Frankfurt:**

15.08.- 22.08.2026

### Ihre limitierten Sonderpreise

(p.P. in €)

Kat.	Kabine (Deck)	
HDA	2-Bett Außen achtern (Hauptdeck)	1.199,-
HD2	2-Bett Außen (Hauptdeck)	1.399,-
OD2	2-Bett Außen (Oberdeck), frz. Balkon	1.599,-
HD1	2-Bett Außen zur Alleinbenutzung (Hauptdeck)	1.959,-
OD1	2-Bett Außen zur Alleinbenutzung (Oberdeck), frz. Balkon	2.239,-

**Bequeme An- & Abreise:** Die An- und Abreise mit der Deutschen Bahn ist ab € 65,- (p.P./Strecke, Sparpreis), € 110,- (p.P. & Strecke, Flexpreis) bzw. zu tagesaktuellen Preisen buchbar, Transfers nicht enthalten.

**Ihr Reisecode:** NOV25-CASNEC

• 8 Tage / 7 Nächte

• Inkl. 7-Gang Leihrad & Aufpreis E-Bike nur € 120,-/Rad

• Außenkabine

schon ab € **1.199,-**

p.P. in Kat. HDA

### Ihr Vorteil nur bei uns

✓ Inkl. 7-Gang Leihrad & Aufpreis E-Bike nur € 120,-/Rad

### Weitere Inklusivleistungen

- ✓ 7 Nächte Kreuzfahrt in der gebuchten Kategorie
- ✓ Vollpension an Bord: Frühstück, Lunchpaket für Fahrradtouren oder kleines Mittagessen, Kaffee und Kuchen am Nachmittag, 3-Gang-Abendessen, Abschiedsdinner mit Abschiedsgetränk
- ✓ Tägliche Radtourenbesprechung
- ✓ Digitale Reiseunterlagen in der GUIBO-App inkl. GPS-Daten für die Radtouren
- ✓ Qualifizierte, erfahrene Reiseleitung an Bord
- ✓ Begrüßungsgetränk
- ✓ Alle Passagier- und Hafengebühren

**Deutschsprachige Ausflüge an Bord buchbar.**



Mannheim



Heidelberg

### Weitere Infos:

**Mitnahme eigenes Rad / eigenes E-Bike: € 49,- (nur auf Anfrage, begrenzt)**

Die Fahrradstrecken sind für Einsteiger geeignet. Die Radtouren werden ungeführt durchgeführt. Somit können Sie in Ihrem eigenen Tempo fahren und überall stoppen, wo Sie möchten. Für die einfache Orientierung findet täglich eine Routenbesprechung statt. Zudem können Sie sich eine App mit GPS-Daten herunterladen.



**Alle Infos zu dieser und weiteren Rad- & Flussreisen finden Sie hier**



Sonnendeck

**Wichtige Hinweise:** Reisedokumente: Deutsche Staatsbürger benötigen einen gültigen Personalausweis oder Reisepass. Staatsbürger anderer Nationen informieren wir gerne vor der Buchung über ihre Einreisebestimmungen – bitte geben Sie uns Ihre Nationalität vor der Buchung an. // Diese Reise ist grundsätzlich nicht für mobilitätseingeschränkte Personen geeignet - Personen mit eingeschränkter Mobilität beraten wir vor der Buchung. // Mindestteilnehmerzahl: 70 Personen pro Termin. Wenn diese nicht erreicht wird, können wir bis 21 Tage vor Reisebeginn zurücktreten.

### Persönliche Beratung & Buchung

**☎ 06128 / 740 81 60** (Mo bis So von 8-22 Uhr)

### Weitere Infos & Buchung online: [www.rlw-touristik.de](http://www.rlw-touristik.de)

(Einfach den jeweiligen REISECODE in die Schnellsuche eingeben)



# MS VistaClassica: Malerische Donauromanze

Frühbucher-Sonderpreise • Verträumte Naturkulissen • Entdeckung von Melk: Eingangstor zur Wachau

Inkl. deutschland-  
weitem Haustürservice



Wien

Diese Flusskreuzfahrt ab/bis Passau bringt Sie zu den faszinierendsten Donaustädten. Ihr erster Halt ist Weißenkirchen/Dürnstein, bevor Sie das elegante Wien besuchen. In Budapest begeistert die Fischerbastei, in Esztergom die eindrucksvolle Basilika. Anschließend entdecken Sie die Altstadt mit ihren verwinkelten Gassen von Bratislava. Auf dem Rückweg erreichen Sie Melk und gleiten durch die malerische Wachau zurück nach Passau.



## Ihr Routenverlauf

Tag	Ort	An	Ab
1	Inkl. Haustürabholung & Busanreise		
	Passau, Einschiffung	-	18.30
2	Weißenkirchen/Dürnstein (Österreich)*	09.30	15.30
	Wien, Anleger Nussdorf (Österreich)	21.00	-
3	Wien, Anleger Nussdorf (Österreich)	-	17.00
4	Esztergom (Ungarn)	06.00	13.00
	Budapest (Ungarn)	18.00	-
5	Budapest (Ungarn)	-	15.00
6	Bratislava (Slowakei)	08.00	14.00
7	Melk (Österreich)	08.00	14.00
8	Passau, Ausschiffung	07.30	-

Inkl. Busrückreise & Transfer bis zur Haustür  
\*Liegeplatz je nach Verfügbarkeit in Weißenkirchen oder Dürnstein.



Stift Melk



Budapest



Ihr Schiff MS VistaClassica

## Ihr deutschsprachiges Wohlfühl-Schiff MS VistaClassica

Mit max. 110 Gästen persönliche Atmosphäre • Wellnessbereich mit Indoor-Pool und Sauna • Maritimer Panorama-Salon • Stilvolles Restaurant • Geräumiges Sonnendeck mit Schattenplätzen, Outdoor-Möbeln und Sonnenliegen • Alle Kabinen mit eigenem Bad mit Dusche/WC, Sat-TV und Klimaanlage • Kabinen auf dem Hauptdeck mit Panoramafenster (im oberen Drittel zu öffnen), auf dem Oberdeck mit französischem Balkon



Kabinenbeispiel



Restaurant

- 8 Tage / 7 Nächte
- Alles-Inklusive Verpflegung mit ausgewählten Getränken an Bord
- Inkl. deutschlandweitem Haustürservice

schon ab € **1.399,-**  
p.P. in Kat. HDV

## Ihre Vorteile nur bei uns

- Limitierte Frühbucher-Sonderpreise, Sie sparen bis zu € 149,- p.P.
- Inkl. deutschlandweitem Haustürservice – bequem ab/bis zu Hause!
- Inkl. An- und Abreise im modernen Fernreisebus
- Optional: Auch ohne An- & Abreisepaket buchbar, dann Preise € 220,- p.P. günstiger und inkl. € 30,- p.P. Ausflugs Guthaben

## Weitere Inklusivleistungen

- Flusskreuzfahrt in der geb. Kategorie
- Alles-Inklusive Verpflegung mit ausgewählten Getränken: Vollpension mit offenen Getränken, wie Hauswein, Fassbier, Softgetränke, Säfte, Mineralwasser sowie Kaffee und Tee (8-24 Uhr)
- Deutschsprachige Reiseleitung
- Benutzung aller Bordeinrichtungen
- Gepäckservice zwischen Anlegestelle und Kabine bei Ein- und Ausschiffung
- Mobiles Audiosystem für zahlreiche fakultative Ausflüge

Bei Oberdeck-Kabinen: zusätzlich inkl. Obststeller und 1 Flasche Sekt zur Begrüßung.

**Deutschsprachige Ausflüge als preisreduziertes Paket vorab oder einzeln an Bord buchbar.**



Bratislava

## Ihre Reisetermine 2026

**Saison A:** 23.04. - 30.04. / 08.10. - 15.10.2026

**Saison B:** 16.07. - 23.07. / 06.08. - 13.08. / 13.08. - 20.08. / 20.08. - 27.08.2026

**Saison C:** 30.04. - 07.05. / 07.05. - 14.05. / 28.05. - 04.06. / 18.06. - 25.06. / 25.06. - 02.07. / 02.07. - 09.07. / 09.07. - 16.07. / 27.08. - 03.09. / 03.09. - 10.09. / 10.09. - 17.09. / 17.09. - 24.09.2026

**Ihre Frühbucher-Sonderpreise • Limitiertes Kontingent: Frühzeitig Wunschkabine sichern \* (p.P. in €)**

Kat.	Kabine (Deck)	Saison A	Saison B	Saison C
HDV	2-Bett Außen (Hauptdeck, vorne)	1.399,-	1.469,-	1.499,-
HD2	2-Bett Außen (Hauptdeck)	1.519,-	1.569,-	1.599,-
ODA	2-Bett Außen Oberdeck (achtern), frz. Balkon	1.669,-	1.719,-	1.749,-
OD2	2-Bett Oberdeck, frz. Balkon	1.759,-	1.809,-	1.839,-
ODJ	2-Bett Oberdeck Juniorsuite, frz. Balkon	2.069,-	2.119,-	2.149,-
EZZ	Zuschlag Einzelkabine HD2, ODA	+600,-	+600,-	+600,-

Sollte der hier genannte Sonderpreis ausgebucht sein, bieten wir Ihnen gern den Katalogpreis an. Dieser hat einen Aufpreis von € 100,- p.P., vorbehaltlich Verfügbarkeit.

**Preisreduziertes Ausflugs paket:** Stadtbesichtigung Wien, Budapest & Bratislava € 90,- p.P.

**Bequeme An- & Abreise:** Inklusive An- und Abreise im modernen Fernreisebus sowie Haustürabholung und der Rücktransfer bis zur Haustür. Je nach Fahrtdauer erhalten Sie einen Imbiss und ein Getränk pro Weg. Auch ohne An- & Abreisepaket buchbar, dann Preise € 220,- p.P. günstiger und inkl. € 30,- Ausflugs Guthaben p.P. // Gerne können Sie auch mit dem eigenen PKW an- und abreisen.

**Ihr Reisecode: NOV25-CLAROM**

**Wichtige Hinweise:** Reisedokumente: Deutsche Staatsbürger benötigen einen gültigen Personalausweis oder Reisepass. Staatsbürger anderer Nationen informieren wir gerne vor der Buchung über ihre Einreisebestimmungen – bitte geben Sie uns Ihre Nationalität vor der Buchung an. // Diese Reise ist grundsätzlich nicht für mobilitätseingeschränkte Personen geeignet - Personen mit eingeschränkter Mobilität beraten wir vor der Buchung. // Mindestteilnehmerzahl: 100 Personen pro Termin bzw. 25 Personen pro Strecke bei inkludierter An- & Abreise. Wenn diese nicht erreicht wird, können wir bis 30 Tage vor Reisebeginn zurücktreten.

## Persönliche Beratung & Buchung

**06128 / 740 81 60** (Mo bis So von 8-22 Uhr)

## Weitere Infos & Buchung online: [www.rlw-touristik.de](http://www.rlw-touristik.de)

(Einfach den jeweiligen REISECODE in die Schnellsuche eingeben)



# MS VistaClassica: Eisernes Tor

Frühbucher-Sonderpreise • Besuch von vier Hauptstädten • Beeindruckende Schlucht: Eisernes Tor • Malerische Wachau

Inkl. deutschland-  
weitem Haustürservice



Erleben Sie 15 Tage pure Erholung und erkunden Sie auf dieser Flussreise ab/bis Passau sechs beeindruckende Donauländer. Entdecken Sie u.a. Wien, das glanzvolle Budapest und Belgrad, die serbische Hauptstadt. Passieren Sie als einer der Reisehöhepunkte das eindrucksvolle Eisernen Tor. Weitere Highlights sind u. a. Besuche in Bratislava, Melk und den idyllischen Orten Weißenkirchen oder Dürnstein, bevor Sie wieder in Passau ankommen.



## Ihr Routenverlauf

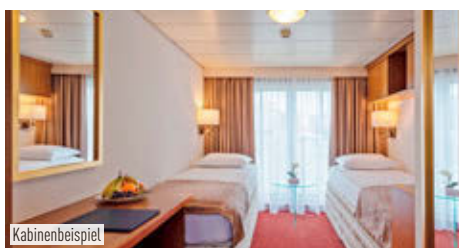
Tag	Ort	An	Ab
1	Inkl. Haustürabholung & Busanreise Passau, Einschiffung	-	18.30
2	Melk (Österreich)	09.30	15.30
	Wien, Nussdorf (Österreich)	21.30	-
3	Wien, Nussdorf (Österreich)	-	19.00
4	Esztergom (Ungarn)	08.00	14.00
5	Kalocsa (Ungarn)	03.00	13.00
	Aljmas (Kroatien)	21.30	22.30
6	Vukovar (Kroatien)	03.00	12.00
	Novi Sad (Serbien)	16.00	23.00
7	Passage Eisernes Tor u. Schleuse Djerdap 1 Turnu Severin (Rumänien)	17.00	23.00
8	Belgrad (Serbien)	14.00	22.00
9	Ilok (Kroatien)	07.00	08.00
	Mohacs (Ungarn)	16.00	22.00
10	Budapest (Ungarn)	12.00	-
11	Budapest (Ungarn)	-	12.00
12	Bratislava (Slowakei)	06.00	17.00
13	Weißenkirchen/Dürnstein* (Österreich)	07.00	14.00
	Grein (Österreich)	21.00	-
14	Grein (Österreich)	-	08.00
	Linz (Österreich)	14.00	22.00
15	Passau, Ausschiffung	07.00	-

\*Liegeplatz je nach Verfügbarkeit in Weißenkirchen oder Dürnstein. Bei Grenzüberschreitungen, besonders an der Außengrenze des Schengen-Raumes, kann es zu Grenzkontrollen und Verzögerungen kommen.



## Ihr deutschsprachiges Wohlfühl-Schiff MS VistaClassica

Mit max. 110 Gästen persönliche Atmosphäre • Wellnessbereich mit Indoor-Pool und Sauna • Maritimer Panorama-Salon • Stilvolles Restaurant • Geräumiges Sonnendeck mit Schattenplätzen, Outdoor-Möbeln und Sonnenliegen • Alle Kabinen mit eigenem Bad mit Dusche/WC, Sat-TV und Klimaanlage • Kabinen auf dem Hauptdeck mit Panoramafenster (im oberen Drittel zu öffnen), auf dem Oberdeck mit französischem Balkon



## Ihre Reisetermine 2026

Saison A: 23.07. - 06.08.2026 Saison B: 14.05. - 28.05. / 04.06. - 18.06. / 24.09. - 08.10.2026

Ihre Frühbucher-Sonderpreise \* Limitiertes Kontingent: Frühzeitig Wunschkabine sichern \* (p.P. in €)

Kat.	Kabine (Deck)	Saison A	Saison B
HDV	2-Bett Außen (Hauptdeck, vorne)	2.599,-	2.679,-
HD2	2-Bett Außen (Hauptdeck)	2.819,-	2.879,-
ODA	2-Bett Außen Oberdeck (achtern), frz. Balkon	3.119,-	3.179,-
OD2	2-Bett Oberdeck, frz. Balkon	3.299,-	3.359,-
ODJ	2-Bett Oberdeck Juniorsuite, frz. Balkon	3.919,-	3.979,-
EZZ	Zuschlag Einzelkabine HD2, ODA	+1.200,-	+1.200,-

Sollte der hier genannte Sonderpreis ausgebucht sein, bieten wir Ihnen gern den Katalogpreis an. Dieser hat einen Aufpreis von € 200,- p.P., vorbehaltlich Verfügbarkeit.

**Preisreduziertes Ausflugspaket:** mit Stadtbesichtigung Wien, Budapest, Belgrad & Bratislava € 119,- p.P.

**Bequeme An- & Abreise:** Inklusive An- und Abreise im modernen Fernreisebus sowie Haustürabholung und der Rücktransfer bis zur Haustür. Je nach Fahrtdauer erhalten Sie einen Imbiss und ein Getränk pro Weg. Auch ohne An- & Abreisepaket buchbar, dann Preise € 220,- p.P. günstiger und inkl. € 30,- Ausflugs Guthaben p.P. // Gerne können Sie auch mit dem eigenen PKW an- und abreisen.

Ihr Reisecode: NOV25-CLAETO

- 15 Tage / 14 Nächte
- Alles-Inklusive Verpflegung mit ausgewählten Getränken an Bord
- Inkl. deutschlandweitem Haustürservice

schon ab € **2.599,-** p.P. in Kat. HDV

## Ihre Vorteile nur bei uns

- Limitierte Frühbucher-Sonderpreise, Sie sparen bis zu € 249,- p.P.
- Inkl. deutschlandweitem Haustürservice – bequem ab/bis zu Hause!
- Inkl. An- und Abreise im modernen Fernreisebus
- Optional: Auch ohne An- & Abreisepaket buchbar, dann Preise € 220,- p.P. günstiger und inkl. € 30,- p.P. Ausflugs Guthaben

## Weitere Inklusivleistungen

- Flusskreuzfahrt in der geb. Kategorie
- Alles-Inklusive Verpflegung mit ausgewählten Getränken: Vollpension mit offenen Getränken, wie Hauswein, Fassbier, Softgetränke, Säfte, Mineralwasser sowie Kaffee und Tee (8-24 Uhr)
- Qualifizierte, erfahrene Reiseleitung
- Freie Benutzung aller Bordeinrichtungen
- Gepäckservice zwischen Anlegestelle und Kabine bei Ein- und Ausschiffung
- Mobiles Audiosystem für zahlreiche fakultative Ausflüge

**Oberdeck-Kabinen:** inkl. Obstteller und 1 Flasche Sekt zur Begrüßung.

**Deutschsprachige Ausflüge als preisreduziertes Paket vorab oder einzeln an Bord buchbar.**







# Bezauberndes Holland & romantische Mosel

Frühbucher-Sonderpreise • Goldener Herbst in Holland • Amsterdam & Rotterdam • Moselschleife & Winzerdörfer

Inkl. deutschland-  
weitem Haustürservice



Amsterdam

Drei unvergessliche Flusskreuzfahrten ab/bis Köln mit der MS VistaNova laden dazu ein, beeindruckende Städte, idyllische Landschaften und kulturelle Highlights zu erleben. Auf **Reise 1** entdecken Sie im Goldenen Herbst die Hafenmetropole Rotterdam, die Grachtenstadt Amsterdam sowie das beschauliche Arnheim. **Reise 2** führt Sie ebenfalls nach Holland, wo Sie neben Amsterdam auch Rotterdam und einige weitere Städte mit niederländischem Flair sowie das belgische Antwerpen besuchen können. Auf **Reise 3** kreuzen Sie durch das romantische Moseltal und besichtigen Rüdesheim, Beilstein, Zell, Bernkastel-Kues, Trier, Cochem und Koblenz.

## Schnupperreise Holland 2026

- 5 Tage / 4 Nächte
- Alles-Inklusive Verpflegung mit ausgewählten Getränken an Bord
- Inkl. deutschlandweitem Haustürservice

schon ab €

**839,-**

p.P. in Kat. HDA



Termine: Oktober – November 2026  
Reise 1 – Ihr Routenverlauf

Tag	Ort	An	Ab
1	Inkl. Haustürabholung & Busanreise		
	Köln, Einschiffung	-	17.30
	Passage Düsseldorf und Duisburg		
2	Rotterdam* (Niederlande)	10.00	22.00
3	Amsterdam* (Niederlande)	06.00	22.00
4	Arnheim (Niederlande)	07.00	14.00
5	Köln, Ausschiffung	08.00	-

Inkl. Busrückreise & Transfer bis zur Haustür

\*Bei Anlegung in Huizen oder Utrecht (für Amsterdam) bzw. Dordrecht (für Rotterdam) werden Transfermöglichkeiten angeboten.



Hollands Windmühlen

## Holland und Belgien 2026

- 8 Tage / 7 Nächte
- Alles-Inklusive Verpflegung mit ausgewählten Getränken an Bord
- Inkl. deutschlandweitem Haustürservice

schon ab €

**1.349,-**

p.P. in Kat. HDA



Termine: April – September 2026  
Reise 2 – Ihr Routenverlauf

Tag	Ort	An	Ab
1	Inkl. Haustürabholung & Busanreise		
	Köln, Einschiffung ab 15.00 Uhr	-	17.30
2	Rotterdam (Niederlande)*	09.00	20.00
3	Antwerpen (Belgien)	06.00	18.00
4	Amsterdam (Niederlande)*	10.00	-
5	Amsterdam (Niederlande)	-	06.00
	Hoorn (Niederlande)	10.00	13.00
	Enkhuizen (Niederlande)	15.00	-
6	Enkhuizen (Niederlande)	-	05.00
	Fahrt über das IJsselmeer		
	Kampen (Niederlande)	10.00	14.00
	Fahrt auf der IJssel		
	Deventer (Niederlande)	18.00	24.00
7	Arnheim (Niederlande)	07.00	13.00
8	Köln, Ausschiffung bis 09.00 Uhr	07.30	-

Inkl. Busrückreise & Transfer bis zur Haustür

\*Bei Anlegung in Huizen oder Utrecht (für Amsterdam) bzw. Dordrecht (für Rotterdam) werden Transfermöglichkeiten angeboten.



Rotterdam

## Moselromantik 2026

- 8 Tage / 7 Nächte
- Alles-Inklusive Verpflegung mit ausgewählten Getränken an Bord
- Inkl. deutschlandweitem Haustürservice

schon ab €

**1.399,-**

p.P. in Kat. HDA

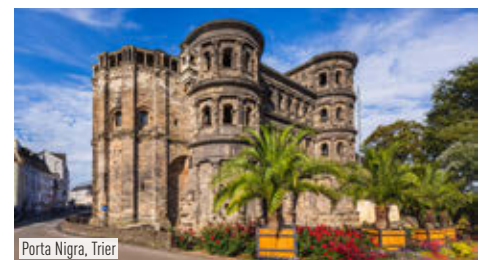


Termine: April – Oktober 2026  
Reise 3 – Ihr Routenverlauf

Tag	Ort	An	Ab
1	Inkl. Haustürabholung & Busanreise		
	Köln, Einschiffung	-	23.00
2	Panoramapassage durch das obere Mittelrheintal mit Loreley und Binger Loch		
	Rüdesheim	14.00	20.30
3	Beilstein	08.30	14.30
	Kreuzen durch das romantische Moseltal		
	Zell	17.30	23.30
4	Bernkastel-Kues	04.00	-
5	Bernkastel-Kues	-	03.00
	Trier/Schweich*	09.00	21.00
6	Cochem	11.00	22.00
7	Koblenz	07.00	22.00
8	Köln, Ausschiffung	08.00	-

Inkl. Busrückreise & Transfer bis zur Haustür

\*Liegeplatz je nach Verfügbarkeit. // Aufgrund niedriger Brücken ist das Sonnendeck zwischen Zell und Trier zeitweise gesperrt.



Porta Nigra, Trier

Persönliche Beratung & Buchung

☎ 06128 / 740 81 60 (Mo bis So von 8-22 Uhr)

Weitere Infos & Buchung online: [www.rlw-touristik.de](http://www.rlw-touristik.de)

(Einfach den jeweiligen REISECODE in die Schnellsuche eingeben)





Ihr Schiff MS VistaNova

## Ihr elegantes, deutschsprachiges Schiff MS VistaNova – NEU IM PROGRAMM!

**Minipool und Fitnessraum • Viele französische Balkone • Alles-Inklusive Verpflegung**

**Bordausstattung:** Genießen Sie an Bord des modernen Schiffes das großzügige Sonnendeck mit Schattenplätzen, modernen Outdoor-Möbeln, Liegestühlen, einem erfrischenden Minipool und Schachspiel. Der stilvolle Panoramasalon mit Bugterrasse, die gemütliche Hecklounge und das elegante Restaurant laden zum Verweilen ein. An Bord sind Rezeption, Fitnessraum, Reiseleiter-Desk und Aufzug (außer zum Sonnendeck) vorhanden sowie WLAN und Leihfahrräder verfügbar.

**Bordleben:** Freuen Sie sich auf eine elegant-gemütliche Urlaubsatmosphäre. Die Bordsprache ist Deutsch, Euro die Bordwährung. Je nach Reiseroute werden Themenabende, Live-Musik, Vorträge oder Quizveranstaltungen angeboten. Bücher, Brett- und Kartenspiele stehen zur Verfügung.

**Ihre Kabine:** Alle Kabinen sind Außenkabinen und auf dem Mittel- und Oberdeck mit bodentiefen Panoramafenstern zum Öffnen (französische Balkone) ausgestattet. Die Suiten auf dem Oberdeck mit französischem Balkon und Mini-Kühlschrank. Die kleineren Fenster der Hauptdeckkabinen können nicht geöffnet werden. Alle Kabinen sind modern und geschmackvoll mit hochwertiger Ausstattung eingerichtet: DU/WC in Kabine. Badewanne/WC in Suite, dazu Bademantel in den Suiten, Föhn, wahlweise Doppelbett oder zwei Einzelbetten, Sat.-TV, Telefon, Klimaanlage/Heizung, Safe, geräumiger Kleiderschrank, 2 kleine Sessel mit Tischchen, auf dem Hauptdeck eine Schreibecke mit kleinem Sessel.



Kabinenbeispiel



Restaurant



Salon



Salon



Sonnendeck



Kulinarik an Bord

## Ihre Vorteile nur bei uns

- ✓ Limitierte Frühbucher-Sonderpreise, Sie sparen bis zu € 149,- p.P.
- ✓ Inkl. deutschlandweitem Haustürservice – bequem ab/bis zu Hause!
- ✓ Inkl. An- und Abreise im modernen Fernreisebus
- ✓ Optional: Auch ohne An- & Abreisepaket buchbar, dann Preise € 220,- p.P. günstiger und inkl. € 30,- p.P. Ausflugs Guthaben

## Weitere Inklusivleistungen

- ✓ Flusskreuzfahrt in der geb. Kategorie
- ✓ Alles-Inklusive Verpflegung mit ausgewählten Getränken: Vollpension mit offenen Getränken, wie Hauswein, Fassbier, Softgetränke, Säfte, Mineralwasser sowie Kaffee und Tee (8-24 Uhr)
- ✓ Deutschsprachige Reiseleitung
- ✓ Benutzung aller Bordeinrichtungen
- ✓ Gepäckservice zwischen Anlegestelle und Kabine bei Ein- und Ausschiffung
- ✓ Mobiles Audiosystem für zahlreiche fakultative Ausflüge

**Oberdeck-Kabinen:** inkl. Obstteller und 1 Flasche Sekt zur Begrüßung.

**Deutschsprachige Ausflüge als preisreduziertes Paket vorab oder einzeln an Bord buchbar.**



Cochem



Hoorn

## Ihre Reisetermine 2026

**Reise 1, Schnupperreise nach Holland:** Saison A: 30.10.- 03.11.2026 Saison B: 26.10.- 30.10.2026 Saison C: 14.10.- 18.10. / 18.10.- 22.10. / 22.10.- 26.10.2026

**Reise 2, Holland und Belgien:** Saison D: 01.04.- 08.04. / 15.04.- 22.04.2026 Saison E: 29.04.- 06.05. / 20.05.- 27.05. / 03.06.- 10.06. / 17.06.- 24.06. / 22.07.- 29.07. / 12.08.- 19.08. / 09.09.- 16.09. / 23.09.- 30.09.2026

**Reise 3, Zauberhafte Moselromantik:** Saison F: 22.04.- 29.04. / 07.10.- 14.10.2026 Saison G: 13.05.- 20.05. / 08.07.- 15.07. / 05.08.- 12.08. / 26.08.- 02.09. / 16.09.- 23.09.2026

## Ihre Frühbucher-Sonderpreise

\* Limitiertes Kontingent: Frühzeitig Wunschkabine sichern \*

(p.P. in €)

Kat.	Kabine (Deck)	Reise 1			Reise 2		Reise 3	
		Saison A	Saison B	Saison C	Saison D	Saison E	Saison F	Saison G
HDA	2-Bett Hauptdeck (achtern)	839,-	969,-	1.019,-	1.349,-	1.419,-	1.399,-	1.469,-
HD2	2-Bett Hauptdeck	869,-	999,-	1.049,-	1.519,-	1.589,-	1.569,-	1.639,-
MDA	2-Bett Mitteldeck superior (achtern)	959,-	1.089,-	1.139,-	1.749,-	1.819,-	1.799,-	1.869,-
MD2	2-Bett Mitteldeck superior	989,-	1.119,-	1.169,-	1.849,-	1.919,-	1.899,-	1.969,-
ODA	2-Bett Oberdeck deluxe (achtern), frz. Balkon	1.049,-	1.179,-	1.229,-	1.889,-	1.959,-	1.939,-	2.009,-
OD2	2-Bett Oberdeck deluxe, frz. Balkon	1.099,-	1.229,-	1.279,-	1.989,-	2.059,-	2.039,-	2.109,-
ODS	2-Bett Oberdeck deluxe Suite, frz. Balkon	1.269,-	1.399,-	1.449,-	2.289,-	2.359,-	2.339,-	2.409,-
EZZ	Zuschlag Einzelkabine HD2, MD2, OD2	+200,-	+250,-	+300,-	+500,-	+700,-	+500,-	+700,-

Sollte der hier genannte Sonderpreis ausgebucht sein, bieten wir Ihnen gern den Katalogpreis an. Dieser hat einen Aufpreis von € 50,- p.P. (Reise 1) bzw. € 100,- p.P. (Reise 2 & 3), vorbehaltlich Verfügbarkeit.

**Preisreduziertes Ausflugs paket:** Reise 1 & 2 mit Stadt- und Hafenrundfahrt Rotterdam, Grachtenfahrt Amsterdam und Stadtrundgang Arnheim: € 119,- p.P. // Reise 3 mit Winzerexpress Rüdesheim, Stadtbesichtigung Trier & Ehrenbreitstein mit Seilbahn Koblenz € 126,- p.P.

**Bequeme An- & Abreise:** Inklusive An- und Abreise im modernen Fernreisebus sowie Haustürabholung und der Rücktransfer bis zur Haustür. Je nach Fahrtdauer erhalten Sie einen Imbiss und ein Getränk pro Weg. Auch ohne An- & Abreisepaket buchbar, dann Preise € 220,- p.P. günstiger und inkl. € 30,- Ausflugs Guthaben p.P. // Gerne können Sie auch mit dem eigenen PKW an- und abreisen.

**Ihre Reisecodes:** Reise 1: NOV25-NOVHOL / Reise 2: NOV25-NOVHBE / Reise 3: NOV25-NOVMOS

**Wichtige Hinweise:** Reisedokumente: Deutsche Staatsbürger benötigen einen gültigen Personalausweis oder Reisepass. Staatsbürger anderer Nationen informieren wir gerne vor der Buchung über ihre Einreisebestimmungen – bitte geben Sie uns Ihre Nationalität vor der Buchung an. // Diese Reise ist grundsätzlich nicht für mobilitätseingeschränkte Personen geeignet - Personen mit eingeschränkter Mobilität beraten wir vor der Buchung. // Mindestteilnehmerzahl: 150 Personen pro Termin bzw. 25 Personen pro Strecke bei inkludierter An- & Abreise. Wenn diese nicht erreicht wird, können wir bis 30 Tage vor Reisebeginn zurücktreten.

## Persönliche Beratung & Buchung

☎ 06128 / 740 81 60 (Mo bis So von 8-22 Uhr)

## Weitere Infos & Buchung online: [www.rlw-touristik.de](http://www.rlw-touristik.de)

(Einfach den jeweiligen REISECODE in die Schnellsuche eingeben)



# MS VistaGracia: Der Rhein in seiner vollen Pracht

Frühbucher-Sonderpreise • Boutique-Schiff MS VistaGracia • Fahrt durch Polderlandschaft mit Windmühlen

Inkl. deutschland-  
weitem Haustürservice



Burgen am Rhein

Erleben Sie die Schönheit des majestätischen Rheins an Bord des Boutique-Schiffes MS VistaGracia auf drei unterschiedlichen Flussrouten ab/bis Köln. Auf **Reise 1** entdecken Sie Hollands charmante Städte Arnheim, Deventer, Kampen, Lemmer, Groningen, Sneek und Nijmegen. **Reise 2** führt Sie nach Belgien und Holland mit Highlights wie Utrecht, Dordrecht, Gent, Brüssel, Antwerpen und Nijmegen. **Reise 3** bringt Sie durch das Mittelrheintal an der Loreley vorbei, über Rüdesheim, Speyer, Straßburg bis nach Basel und zurück über Breisach, Worms und Mainz – drei Reisen voller unvergesslicher Erlebnisse.

## Holland mit Friesland 2026

- 8 Tage / 7 Nächte
- Alles-Inklusive Verpflegung mit ausgewählten Getränken an Bord
- Inkl. deutschlandweitem Haustürservice

schon ab € **1.399,-** p.P. in Kat. FDA

## Holland und Belgien 2026

- 8 Tage / 7 Nächte
- Alles-Inklusive Verpflegung mit ausgewählten Getränken an Bord
- Inkl. deutschlandweitem Haustürservice

schon ab € **1.399,-** p.P. in Kat. FDA

## Rheinromantik 2026

- 8 Tage / 7 Nächte
- Alles-Inklusive Verpflegung mit ausgewählten Getränken an Bord
- Inkl. deutschlandweitem Haustürservice

schon ab € **1.469,-** p.P. in Kat. FDA



Termine: April – September 2026

Reise 1 – Ihr Routenverlauf

Tag	Hafen	an	ab
1	Inkl. Haustürabholung und Busanreise Köln, Einschiffung	-	18.00
2	Arnheim (Niederlande)	05.00	12.30
	Deventer (Niederlande)	17.30	-
3	Deventer (Niederlande)	-	02.30
	Kampen (Niederlande)	07.30	14.00
	Lemmer (Niederlande)	17.30	23.30
4	Groningen (Niederlande)	11.00	-
5	Groningen (Niederlande)	-	09.00
	Fahrt durch die niederländische Polderlandschaft		
	Sneek (Niederlande)	18.00	-
6	Sneek (Niederlande)	-	14.00
7	Nijmegen (Niederlande)	06.30	13.00
8	Köln, Ausschiffung	07.30	-
	Inkl. Busrückreise und Transfer zur Haustür		

Termine: Mai – Oktober 2026

Reise 2 – Ihr Routenverlauf

Tag	Hafen	an	ab
1	Inkl. Haustürabholung und Busanreise Köln, Einschiffung	-	17.30
	Passage Düsseldorf und Duisburg		
2	Utrecht (Niederlande)	08.30	24.00
3	Dordrecht (Niederlande)	06.00	19.00
4	Gent (Belgien)	08.00	20.00
5	Brüssel (Belgien)	09.00	20.00
6	Antwerpen (Belgien)	03.00	15.00
7	Nijmegen (Niederlande)	07.00	13.00
8	Köln, Ausschiffung	07.30	-
	Inkl. Busrückreise und Transfer zur Haustür		

Termine: April – Oktober 2026

Reise 3 – Ihr Routenverlauf

Tag	Ort	An	Ab
1	Inkl. Haustürabholung & Busanreise Köln, Einschiffung	-	23.00
2	Passage Oberes Mittelrheintal und Loreley Rüdesheim	14.00	20.30
3	Speyer/Germersheim*	09.00	20.00
4	Straßburg (Frankreich)	06.30	12.30
5	Basel (Schweiz)	08.30	18.00
6	Breisach/Vogelgrun*	01.00	13.00
7	Worms	07.00	13.00
8	Mainz	16.00	22.00
	Köln, Ausschiffung	07.00	-
	Inkl. Busrückreise & Transfer bis zur Haustür		

\*Liegeplatz je nach Verfügbarkeit.



Sneek



Antwerpen



Straßburg

Persönliche Beratung & Buchung

☎ 06128 / 740 81 60 (Mo bis So von 8-22 Uhr)

Weitere Infos & Buchung online: [www.rlw-touristik.de](http://www.rlw-touristik.de)

(Einfach den jeweiligen REISECODE in die Schnellsuche eingeben)





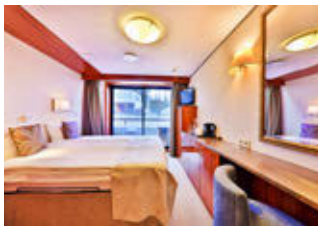
Ihr Schiff MS VistaGracia

## Ihr deutschsprachiges Boutique-Schiff MS VistaGracia – NEU IM PROGRAMM! Luxuriöse Ausstattung • Viele französische Balkone • Alles-Inklusive Verpflegung

**Bordausstattung:** Das luxuriöse Design des Boutique-Schiffes, inspiriert von den Linien einer Yacht, verbindet Eleganz mit Komfort und schafft eine einzigartige Wohlfühl-Atmosphäre. Mit einer Länge von 104,5 Metern beeindruckt MS VistaGracia durch ihr großzügiges Raumangebot und die geschmackvolle Gestaltung ihrer Kabinen. Auch die öffentlichen Bereiche lassen keine Wünsche offen: Der stilvolle Panoramasalon mit Bar ist der perfekte Ort, um in entspannter Atmosphäre die Aussicht zu bewundern, die Bibliothek mit dekorativem Kamin lädt zum Verweilen ein.

**Bordleben:** MS VistaGracia verbindet persönlichen Service mit klassischem Ambiente und schafft so das perfekte Zuhause auf dem Wasser. Die Bordsprache ist Deutsch, und die Bordwährung ist der Euro. Je nach Reiseroute und Dauer der Reise werden Themenabende, Live-Musik, Vorträge oder Quizveranstaltungen angeboten. Bücher, Brett- und Kartenspiele stehen zur Verfügung. Darüber hinaus steht Ihnen eine erfahrene Reiseleitung zur Verfügung.

**Ihre Kabine:** Alle Kabinen liegen außen und sind modern und geschmackvoll eingerichtet. Die Kabinen verfügen über Doppelbetten (separierbar, Einzelkabinen mit Einzelbett), Dusche/WC, Sat-TV, Telefon, Klimaanlage/Heizung und Safe. Die Kabinen auf dem Floradeck verfügen über Panoramafenster (nicht zu öffnen) und die Kabinen auf dem Rivadeck über bodentiefe Panoramafenster zum Öffnen (französische Balkone).




## Ihre Vorteile nur bei uns

- ✓ Limitierte Frühbucher-Sonderpreise, Sie sparen bis zu € 149,- p.P.
- ✓ Inkl. deutschlandweitem Haustürservice – bequem ab/bis zu Hause!
- ✓ Inkl. An- und Abreise im modernen Fernreisebus
- ✓ Optional: Auch ohne An- & Abreisepaket buchbar, dann Preise € 220,- p.P. günstiger und inkl. € 30,- p.P. Ausflugs Guthaben

## Weitere Inklusivleistungen

- ✓ Flusskreuzfahrt in der geb. Kategorie
- ✓ Alles-Inklusive Verpflegung mit ausgewählten Getränken: Vollpension mit offenen Getränken, wie Hauswein, Fassbier, Softgetränke, Säfte, Mineralwasser sowie Kaffee und Tee (8-24 Uhr)
- ✓ Qualifizierte, erfahrene Reiseleitung
- ✓ Freie Benutzung aller Bordeinrichtungen
- ✓ Gepäckservice zwischen Anlegestelle und Kabine bei Ein- und Ausschiffung
- ✓ Mobiles Audiosystem für zahlreiche fakultative Ausflüge

 **Deutschsprachige Ausflüge als preisreduziertes Paket vorab oder einzeln an Bord buchbar.**



## Ihre Reisetermine 2026

**Reise 1, Holland mit Friesland:** Saison A: 08.04.- 15.04.2026 Saison B: 06.05.- 13.05. / 08.07.- 15.07. / 22.07.- 29.07. / 26.08.- 02.09.2026

**Reise 2, Holland und Belgien:** Saison C: 07.10.- 14.10.2026 Saison D: 20.05.- 27.05. / 24.06.- 01.07. / 05.08.- 12.08. / 09.09.- 16.09.2026

**Reise 3, Malerische Rheinromantik:** Saison E: 14.10.- 21.10.2026 Saison F: 29.04.- 06.05. / 27.05.- 03.06. / 10.06.- 17.06. / 01.07.- 08.07. / 16.09.- 23.09.2026

**Ihre Frühbucher-Sonderpreise \* Limitiertes Kontingent: Schnell Wunschkabine sichern \* (p.P. in €)**

Kat.	Kabine (Deck)	Reise 1		Reise 2		Reise 3	
		Saison A	Saison B	Saison C	Saison D	Saison E	Saison F
FDA	2-Bett Floradeck (achtern)	1.399,-	1.469,-	1.399,-	1.469,-	1.469,-	1.519,-
FD2	2-Bett Floradeck	1.619,-	1.669,-	1.619,-	1.669,-	1.669,-	1.719,-
RDA	2-Bett Rivadeck (achtern), frz. Balkon	1.869,-	1.919,-	1.869,-	1.919,-	1.919,-	1.969,-
RD2	2-Bett Rivadeck, frz. Balkon	1.969,-	2.019,-	1.969,-	2.019,-	2.019,-	2.069,-
EZZ	Zuschlag Alleinbenutzung Kat. FD2, RD2	+600,-	+600,-	+600,-	+600,-	+600,-	+600,-

Sollte der hier genannte Sonderpreis ausgebucht sein, bieten wir Ihnen gern den Katalogpreis an. Dieser hat einen Aufpreis von € 100,- p.P., vorbehaltlich Verfügbarkeit.

**Preisreduziertes Ausflugspaket:** Reise 1 mit Stadtrundgang Arnheim, Grachten tour Groningen und Stadtrundgang Nijmegen: € 100,- p.P. // Reise 2 mit Utrecht: Grachtenfahrt Amsterdam, Stadtbesichtigung Gent und Stadtrundgang Nijmegen: € 152,- p.P. // Reise 3 mit Winzerexpress Rüdesheim, Stadtbesichtigung Straßburg & Stadtrundgang Mainz € 110,- p.P.

**Bequeme An- & Abreise:** Inklusive An- und Abreise im modernen Fernreisebus sowie Haustürabholung und der Rücktransfer bis zur Haustür. Je nach Fahrtdauer erhalten Sie einen Imbiss und ein Getränk pro Weg. Auch ohne Haustürabholung buchbar, dann Preise € 220,- p.P. günstiger und inkl. € 30,- Ausflugs Guthaben p.P. // Gerne können Sie auch mit dem eigenen PKW an- und abreisen.

**Ihre Reise codes:** Reise 1: NOV25-GRAHLF / Reise 2: NOV25-GRAHBE / Reise 3: NOV25-GRARRO

**Wichtige Hinweise:** Reisedokumente: Deutsche Staatsbürger benötigen einen gültigen Personalausweis oder Reisepass. Staatsbürger anderer Nationen informieren wir gerne vor der Buchung über ihre Einreisebestimmungen – bitte geben Sie uns Ihre Nationalität vor der Buchung an. // Diese Reise ist grundsätzlich nicht für mobilitätseingeschränkte Personen geeignet - Personen mit eingeschränkter Mobilität beraten wir vor der Buchung. // Mindestteilnehmerzahl: 100 Personen pro Termin bzw. 25 Personen pro Strecke bei inkludierter An- & Abreise. Wenn diese nicht erreicht wird, können wir bis 30 Tage vor Reisebeginn zurücktreten.

## Persönliche Beratung & Buchung

 **06128 / 740 81 60** (Mo bis So von 8-22 Uhr)

## Weitere Infos & Buchung online: [www.rlw-touristik.de](http://www.rlw-touristik.de)

(Einfach den jeweiligen REISECODE in die Schnellsuche eingeben)



# MSC Preziosa: Traumhafte Nordlandreisen

Frühbucher-Sonderpreise • Fjorde im Frühjahr • Insel aus Feuer und Eis • Faszinierendes Nordkap



Begleiten Sie die MSC PREZIOSA auf einer ihrer faszinierenden Nordlandreisen, bequem ab und bis Hamburg. **Reise 1** stellt Ihnen im Frühjahr die Fjordlandschaften Norwegens und farbenfrohe Hafenstädte vor, ein ganz besonderes Erlebnis zu dieser Jahreszeit. **Reise 2** führt Sie über Schottland nach Island, der Insel aus Feuer und Eis, wo Sie in den Genuss von atemberaubenden Wasserfällen, mächtigen Gletschern, sprudelnden Geysiren und unberührter Natur kommen. Entdecken Sie bei **Reise 3** die majestätischen norwegischen Fjordwelten bis hin zum Nordkap, dem nördlichsten Punkt des europäischen Festlands.

### Frühjahr in Norwegen 2026

- 8 Tage / 7 Nächte
- Mit All-Inclusive-Getränkepaket Easy
- Inkl. Hotel-Servicegebühr im Wert von € 84,- pro Person

schon ab €

749,-

p.P. in Kat. IB



Termin: April 2026  
Reise 1 – Ihr Routenverlauf

Tag	Hafen	an	ab
1	Optional buchbare Anreise (Bahn/PKW) Hamburg, Einschiffung	-	19.00
2	Erholung auf See		
3	Alesund (Norwegen)	08.00	18.00
4	Bergen (Norwegen)	08.00	18.00
5	Olden (Norwegen)	08.00	18.00
6	Haugesund (Norwegen)	09.00	19.00
7	Erholung auf See		
8	Hamburg, Ausschiffung	08.00	-
Optional buchbare Rückreise (Bahn/PKW)			

An nicht erwähnten Tagen Erholung auf See. // Beispieleroute am 26.04.2026. Abfahrten am 04.10. & 11.10.2026 mit verändertem Routenverlauf auf Anfrage & im Onlineshop.



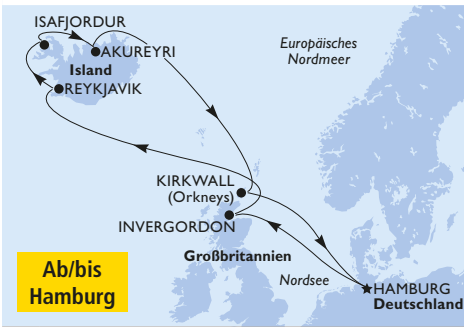
### Naturparadies Island 2026

- 12 Tage / 11 Nächte
- Mit All-Inclusive-Getränkepaket Easy
- Inkl. Hotel-Servicegebühr im Wert von € 132,- pro Person

schon ab €

1.549,-

p.P. in Kat. IB



Termine: Mai – Juli 2026  
Reise 2 – Ihr Routenverlauf

Tag	Hafen	an	ab
1	Optionale Anreise (Bahn/PKW) Hamburg, Einschiffung	-	19.00
3	Invergordon (UK)	07.00	17.00
5	Reykjavik (Island)	10.00	-
6	Reykjavik (Island)	-	18.00
7	Isafjordur (Island)	07.00	19.00
8	Akureyri (Island)	07.00	18.00
10	Kirkwall, Orkney Inseln (UK)	09.00	20.00
12	Hamburg, Ausschiffung	06.00	-
Optionale Rückreise (Bahn/PKW)			

An nicht erwähnten Tagen Erholung auf See.



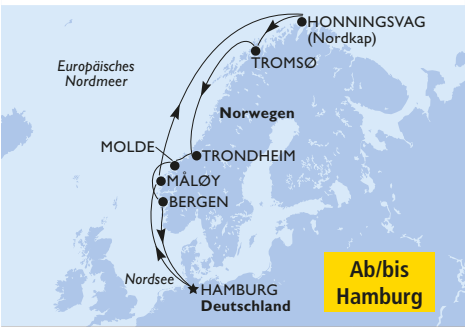
### Fjorde und Nordkap 2026

- 12 Tage / 11 Nächte
- Mit All-Inclusive-Getränkepaket Easy
- Inkl. Hotel-Servicegebühr im Wert von € 132,- pro Person

schon ab €

1.699,-

p.P. in Kat. IB



Termine: Mai und Juli 2026  
Reise 3 – Ihr Routenverlauf

Tag	Hafen	an	ab
1	Optional buchbare Anreise (Bahn/PKW) Hamburg, Einschiffung	-	19.00
3	Maloy (Norwegen)	08.00	16.00
5	Honningsvåg/Nordkap (Norwegen)	16.00	
6	Honningsvåg/Nordkap (Norwegen)		02.00
8	Tromsø (Norwegen)	14.00	20.00
8	Trondheim (Norwegen)	08.00	18.00
9	Molde (Norwegen)	08.00	14.00
10	Bergen (Norwegen)	10.00	18.00
12	Hamburg, Ausschiffung	07.00	-
Optional buchbare Rückreise (Bahn/PKW)			

An nicht erwähnten Tagen Erholung auf See.







Ihr Schiff MSC Preziosa

## Ihr Superior-Schiff MSC PREZIOSA

Deutschsprachiger Gästeservice • Elegante Einrichtung • Viele Balkonkabinen

**Bordausstattung:** Das Schiff bietet eine beeindruckende Ausstattung, darunter vier Pools, wovon einer ein ausfahrbares Glasdach besitzt. Verwöhnen Sie Ihren Gaumen in einem der sechs verschiedenen Restaurants und entspannen Sie in den zwölf einladenden Bars und Lounges. Der großzügige Vergnügungsbereich, die charmante italienische Piazza und der luxuriöse MSC Aurea Spa (gegen Gebühr) bieten Ihnen zusätzliche Annehmlichkeiten für ein rundum erstklassiges Erlebnis an Bord.

**Bordleben:** An Bord werden die Sprachen Deutsch, Englisch, Italienisch, Französisch und Spanisch gesprochen. Die Informationsbroschüren in den Kabinen sowie sämtliche gedruckten Materialien an Bord stehen in deutscher Sprache zur Verfügung. Die Bordwährung ist der Euro, und es steht Ihnen außerdem ein deutsch- und mehrsprachiger Gästeservice zur Verfügung.

**Ihre Kabine:** Die komfortablen Kabinen, zahlreiche davon mit einem eigenen Balkon, verfügen über mehrere Annehmlichkeiten wie Klimaanlage, Doppelbett (auf Wunsch in zwei Einzelbetten umwandelbar), Badezimmer mit Dusche, TV, Telefon, Minibar (gegen Gebühr) und Safe.



Kabinenbeispiel, Balkon



Restaurant



Theater



Überdachbarer Pool


## Ihre Vorteile nur bei uns

- ✓ Limitierte Frühbucher-Sonderpreise, begrenztes Kontingent
- ✓ Mit All-Inclusive-Getränkpaket Easy°: Auswahl an Hausweinen im Glas, Bier vom Fass, an alkoholischen und alkoholfreien Cocktails, Softdrinks und Fruchtsäften, Mineralwasser sowie klassischen Heißgetränken. Gilt nicht in Spezialitätenrestaurants & einigen Bars.
- ✓ Inkl. Hotel-Servicegebühr im Wert von bis zu € 132,-

## Weitere Inklusivleistungen

- ✓ Kreuzfahrt in der geb. Kategorie
- ✓ Vollpension an Bord
- ✓ Wasser, Tee & Kaffee an SB-Stationen im Buffetrestaurant
- ✓ Galaabend
- ✓ Teilnahme am Bordprogramm
- ✓ Nutzung vieler Bordeinrichtungen

**Zusätzlich bei Fantastica Kabinen:** u.a. auf Wunsch Frühstück auf der Kabine, komfortable Kabinen und Kabinenwahl (Deck & Größe), freie Wahl der Tischzeit (vorbehaltlich der Verfügbarkeit)

 **Ausflüge vorab und an Bord buchbar (Rückbestätigung an Bord)**



Lofoten



Geysire auf Island

## Ihre Reisetermine 2026

**Reise 1, Frühjahr in Norwegen:** Saison A: 26.04.- 03.05.2026 Saison B: 04.10.- 11.10. / 11.10.- 18.10.2026

**Reise 2, Naturparadies Island:** Saison C: 20.05.- 31.05.2026 Saison D: 11.06.- 22.06.2026 Saison E: 06.07.- 17.07.2026

**Reise 3, Fjorde und Nordkap:** Saison F: 31.05.- 11.06.2026 Saison G: 17.07.- 28.07.2026

### Ihre Frühbucher-Sonderpreise

\* Limitiertes Kontingent: Frühzeitig Wunschkabine sichern \*

(p.P. in €)

Kat.	Kabine (Erlebniswelt)	Reise 1		Reise 2			Reise 3	
		Saison A	Saison B	Saison C	Saison D	Saison E	Saison F	Saison G
IB*	2-Bett Innenkabine (Bella)	749,-	799,-	1.549,-	1.649,-	1.779,-	1.699,-	1.849,-
IR1	2-Bett Deluxe Innenkabine (Fantastica, untere Decks)	869,-	899,-	1.669,-	1.799,-	1.949,-	1.879,-	1.999,-
OB*	2-Bett Kabine mit Meerblick (Bella)	979,-	999,-	1.899,-	1.949,-	2.149,-	2.049,-	2.299,-
BB*	2-Bett Balkonkabine (Bella, teilweise mit Sichteinschränkung)	1.079,-	1.149,-	2.099,-	2.199,-	2.399,-	2.249,-	2.449,-
BL1	2-Bett Premium Balkonkabine (Fantastica, untere Decks)	1.179,-	1.249,-	2.299,-	2.399,-	2.599,-	2.429,-	2.629,-
BL2	2-Bett Premium Balkonkabine (Fantastica, mittlere Decks)	1.199,-	1.279,-	2.319,-	2.419,-	2.619,-	2.449,-	2.649,-

\*Kabinenummern erhalten Sie mit den Reiseunterlagen. // Weitere Kabinenkategorien sowie Einzelbelegung auf Anfrage.

**Bequeme An- & Abreise:** Die An- und Abreise mit der Deutschen Bahn ist ab € 65,- (p.P./Strecke, Sparpreis), € 110,- (p.P. & Strecke, Flexpreis) bzw. zu tagesaktuellen Preisen buchbar, Transfers nicht enthalten. // Sie können auch mit dem eigenen PKW an- und abreisen. Parkgebühren ab ca. € 149,- pro PKW (Stand Nov 2025).

**Ihre Reisecodes:** Reise 1: NOV25-PRZFK / Reise 2: NOV25-PRZICE / Reise 3: NOV25-PRZNOK

**Wichtige Hinweise:** Eine E-Mail-Adresse (pro Kabine) ist Voraussetzung zur Buchung // ° maximal 15 alkoholische Getränke p.P. & Tag // Reisedokumente: Deutsche Staatsbürger benötigen einen gültigen Personalausweis (Reise 1 & 3) bzw. einen bis 6 Monate nach Reiseende gültigen Reisepass sowie für Großbritannien ein ETA (elektronische Einreiselerlaubnis, Kosten ca. GBP 16,- p.P.) (Reise 2). Staatsbürger anderer Nationen informieren wir gerne vor der Buchung über ihre Einreisebestimmungen - bitte geben Sie uns Ihre Nationalität vor der Buchung an. // Diese Reise ist grundsätzlich nicht für mobilitätseingeschränkte Personen geeignet. Barrierefreie Kabinen sind auf Anfrage und nach Verfügbarkeit buchbar - Personen mit eingeschränkter Mobilität beraten wir vor der Buchung der Kreuzfahrt. // Reise 2: Die isländische Regierung erhebt eine Kulturarabgabe in Höhe von 2.500 ISK (ca. € 18,-) für jeden 24-stündigen-Aufenthalt in isländischen Häfen. Der Betrag wird dem Bordkonto belastet.

## Persönliche Beratung & Buchung

 **06128 / 740 81 60** (Mo bis So von 8-22 Uhr)

## Weitere Infos & Buchung online: [www.rlw-touristik.de](http://www.rlw-touristik.de)

(Einfach den jeweiligen REISECODE in die Schnellsuche eingeben)



# Zauberhafter Norden mit Costa Kreuzfahrten

Frühbucher-Sonderpreise • Norwegens Fjordlandschaften • Schottische Highlands • Lofoten & Hammerfest



Gehen Sie an Bord der fabelhaften Costa Schiffe und entdecken Sie drei eindrucksvolle Routen. **Reise 1** zeigt Ihnen auf unterschiedlichen Routen die Magie der Norwegischen Fjorde bequem ab und bis Kiel mit der Metropole Kopenhagen sowie Orten wie Flam, Stavanger und Alesund. **Reise 2** bringt Sie ab und bis Hamburg bis zum Nordkap mit spektakulären Landschaften, malerischen Küstenorten und der eindrucksvollen Mitternachtssonne. **Reise 3**, ebenfalls ab und bis Hamburg, führt im Herbst in den hohen Norden bis nach Hammerfest und stellt Ihnen neben Fjordwelten auch die Lofoten zu dieser besonderen Jahreszeit vor.

### Zauber der Fjorde 2026

- 8 Tage / 7 Nächte (Costa Diadema)
- Inkl. Genusspaket mit Getränken
- Inkl. Vollpension & Trinkgelder

schon ab €

849,-

p.P. in Kat. IN1



**Termine:** Mai – August 2026

**Reise 1 – Ihr Routenverlauf**

Tag	Hafen	An	Ab
1	Optionale Anreise (Bahn/PKW) Kiel, Einschiffung	-	19.30
2	Kopenhagen (Dänemark)	10.00	18.00
4	Flam (Norwegen)	10.00	18.00
5	Alesund (Norwegen)	09.00	17.00
6	Stavanger (Norwegen)	10.00	20.00
8	Kiel, Ausschiffung	08.00	-

Optionale Rückreise (Bahn/PKW)

Beispielroute am 22.05.2026. Alle weiteren Termine mit verändertem Routenverlauf auf Anfrage oder im Online-Shop. // An nicht erwähnten Tagen Erholung auf See.



### Faszination Schottland 2026

- 8 Tage / 7 Nächte (Costa Favolosa)
- Inkl. Genusspaket mit Getränken
- Inkl. Vollpension & Trinkgelder

schon ab €

799,-

p.P. in Kat. IN1



**Termine:** Mai & September 2026

**Reise 2 – Ihr Routenverlauf**

Tag	Hafen	An	Ab
1	Optionale Anreise (Bahn/PKW) Hamburg, Einschiffung	-	20.00
3	South Queensferry (UK)	08.00	-
4	South Queensferry (UK)	-	18.00
5	Invergordon (UK)	09.00	19.00
6	Kirkwall (UK)	08.00	18.00
8	Hamburg, Ausschiffung	08.00	-

Optionale Rückreise (Bahn/PKW)

Beispielroute am 20.09.26. Abfahrt am 17.05.26 mit veränderter Route auf Anfrage & im Onlineshop. // An nicht erwähnten Tagen Erholung auf See.



### Fjorde Intensiv 2026

- 10 Tage / 9 Nächte (Costa Favolosa)
- Inkl. Genusspaket mit Getränken
- Inkl. Vollpension & Trinkgelder

schon ab €

1.049,-

p.P. in Kat. IN1



**Termine:** Juni - September 2026

**Reise 3 – Ihr Routenverlauf**

Tag	Hafen	An	Ab
1	Optionale Anreise (Bahn/PKW) Hamburg, Einschiffung	-	20.00
3	Bergen (Norwegen)	08.00	17.00
4	Hellesylt (Norwegen)	08.30	09.30
	Geiranger (Norwegen)	11.30	20.00
5	Alesund (Norwegen)	07.00	17.00
6	Nordfjordeid (Norwegen)	08.00	17.00
7	Flam (Norwegen)	08.00	18.00
8	Maløy (Norwegen)	07.00	16.00
10	Hamburg, Ausschiffung	08.00	-

Optionale Rückreise (Bahn/PKW)

Beispielroute am 03.09.2026. Weitere Termine mit verändertem Routenverlauf und tlw. 10 Nächten auf Anfrage & im Online-Shop. // An nicht erwähnten Tagen Erholung auf See.







Ihr Schiff Costa Diadema



Ihr Schiff Costa Favolosa

## Ihr Superior-Schiff Costa Diadema (Reise 1)

Deutschsprachiger Gästeservice • Moderne und elegante Ausstattung • Breite Palette von Restaurants mit kulinarischen Köstlichkeiten aus aller Welt • Vielzahl an Bars und Lounges • Theater mit fesselnden Shows • Wellnessbereich für Erholungssuchende • Vielzahl von Pools und Sonnendecks • Komfortable Kabinen mit Klimaanlage, Flat-Screen-TV, Safe, Bad mit Dusche/WC und Minibar (gegen Gebühr)



Kabinenbeispiel, Balkon



Restaurant (Costa Diadema)

## Ihr Superior-Schiff Costa Favolosa (Reise 2 & 3)

Deutschsprachiger Gästeservice • Einzigartiges Design und märchenhaftes Flair • Breite Palette von Restaurants mit kulinarischen Köstlichkeiten aus aller Welt • Vielzahl an Bars und Lounges • Vielzahl an Pools, darunter auch ein überdachter Pool, laden zum Schwimmen und Entspannen ein • Komfortable Kabinen mit Klimaanlage, Flat-Screen-TV, Safe, Bad mit Dusche/WC und Minibar (gegen Gebühr)



An Bord (Costa Favolosa)




Kabinenbeispiel, Außen

## Ihre Vorteile nur bei uns

- ✓ Limitierte Frühbucher-Sonderpreise, nur buchbar bis 31.01.2026
- ✓ Inkl. MyItalian-Genusspaket mit Getränken: Auswahl alkoholfreier & alkoholischer Getränke, wie Softdrinks, Wasser, Tee, Kaffee und Cappuccino, Bier vom Faß, Auswahl an Aperitifs & Cocktails, Auswahl an Weinen (glasweise), unbegrenzt italienisches Eis in der Waffel und 1x italienisches Pizza-Erlebnis pro Kreuzfahrt

## Weitere Inklusivleistungen

- ✓ Kreuzfahrt in der geb. Kategorie
- ✓ Vollpension an Bord (Frühstück, Mittag- und Abendessen mit Menüwahl und Service am Platz oder im Buffetrestaurant)
- ✓ Deutschsprachige Bordbetreuung
- ✓ Trinkgelder an Bord

 **Deutschsprachige Ausflüge einzeln vorab oder an Bord buchbar (nach Verfügbarkeit).**



Schottlands Küsten



Kopenhagen



Vik

## Ihre Reisetermine 2026

**Reise 1, Zauber der Fjorde, Costa Diadema:** Saison A: 22.05.- 29.05.2026 Saison B: 28.08.- 04.09.2026 Saison C: 26.06.- 03.07.2026

Saison D: 03.07.- 10.07. / 10.07.- 17.07. / 24.07.- 31.07. / 07.08.- 14.08. / 14.08.- 21.08.2026

**Reise 2, Schottland, Costa Favolosa:** Saison E: 20.09.- 27.09.2026 Saison F: 17.05.- 24.05.2026

**Reise 3, Fjorde Intensiv, Costa Favolosa:** Saison G: 03.09.- 13.09.2026 Saison H: 25.08.- 03.09.2026 Saison I: 31.05.- 10.06.2026 Saison J: 01.07.- 10.07.2026

## Ihre Frühbucher-Sonderpreise

\* Limitiertes Kontingent: frühzeitig Wunschkabine sichern \*

(p.P. in €)

Kat.	2-Bett Kabine	Reise 1				Reise 2		Reise 3			
		Saison A	Saison B	Saison C	Saison D	Saison E	Saison F	Saison G	Saison H	Saison I	Saison J
IN1	Innen	849,-	899,-	999,-	1.099,-	799,-	899,-	1.049,-	1.099,-	1.249,-	1.299,-
IN2	Innen	949,-	999,-	1.049,-	1.149,-	849,-	949,-	1.129,-	1.179,-	1.349,-	1.399,-
ET1	Außen	1.179,-	1.199,-	1.249,-	1.369,-	1.049,-	1.049,-	1.299,-	1.399,-	1.579,-	1.599,-
BA1	Balkon	1.379,-	1.449,-	1.549,-	1.599,-	1.279,-	1.279,-	1.549,-	1.699,-	1.879,-	1.899,-
BA2	Balkon	1.499,-	1.549,-	1.649,-	1.679,-	1.349,-	1.349,-	1.649,-	1.799,-	1.979,-	1.999,-

Einzelbelegung auf Anfrage.

**Bequeme An- & Abreise:** Die An- und Abreise mit der Deutschen Bahn ist ab € 65,- (p.P./Strecke, Sparpreis), € 110,- (p.P. & Strecke, Flexpreis) bzw. zu tagesaktuellen Preisen buchbar, Transfers nicht enthalten. // Sie können auch mit dem eigenen PKW an- und abreisen. Zu den Parkmöglichkeiten vor Ort beraten wir Sie gern.

**Ihre Reisecodes:** Reise 1: NOV25-DIAFJO / Reise 2: NOV25-FAVUK / Reise 3: NOV25-FAVJO

**Wichtige Hinweise:** Sonderpreis inklusive Trinkgelder bei 2er-Belegung. Limitiertes Kontingent. Es gelten abweichende Stornobedingungen, die wir Ihnen gern auf Wunsch vor Buchung mitteilen. // Eine E-Mail-Adresse ist Voraussetzung für die Buchungsabwicklung. // Reisedokumente: Deutsche Staatsbürger benötigen einen gültigen Personalausweis (Reise 1 & 3) bzw. einen bis 6 Monate nach Reiseende gültigen Reisepass (Reise 2) // Für die Einreise nach Großbritannien ist ein ETA (elektronische Einreise-Erlaubnis) notwendig. Kosten ca. 16,- GBP pro Person (Reise 2). // Diese Reisen sind grundsätzlich nicht für mobilitätseingeschränkte Personen geeignet. Barrierefreie Kabinen sind auf Anfrage und nach Verfügbarkeit buchbar - Personen mit eingeschränkter Mobilität beraten wir gerne vor der Buchung der Kreuzfahrt.

## Persönliche Beratung & Buchung

 **06128 / 740 81 60** (Mo bis So von 8-22 Uhr)

## Weitere Infos & Buchung online: [www.rlw-touristik.de](http://www.rlw-touristik.de)

(Einfach den jeweiligen REISECODE in die Schnellsuche eingeben)





# Auszeit in Oberwiesenthal

Die ersten Premium-All-Inklusive Hotels im Erzgebirge



Zeit für Ausflüge

Imitten beeindruckender Natur liegen die ersten Premium All-Inclusive Hotels des Erzgebirges im malerische Kurort Oberwiesenthal. Die ideal am Marktplatz gelegenen Rathahotels Oberwiesenthal bestehen aus dem Rathahotel und dem Hotel Keilberg. Das Rathahotel verfügt über eine Sky-Sports-Bar, Lounge, Bibliothek, zwei Restaurants und einen Wellnessbereich mit Saunen und Dampfbad. Das Hotel Keilberg bietet ein Restaurant mit Marktblick, eine Sky-Club-Lounge sowie einen kleinen Saunabereich. Gäste genießen Zugang zu beiden Häusern. Die komfortablen Doppelzimmer sind ausgestattet mit Schreibtisch, TV, Radio sowie Bad mit Dusche, WC und Föhn.



Zimmerbeispiel



- 3 Tage / 2 Nächte
- Premium All Inclusive
- Inkl. Wanderflasche

ab € **179,-**  
p.P. im Doppelzimmer

## Ihre Vorteile nur bei uns

- ✓ Wahlweise 2, 3, 5 oder 7 Nächte
- ✓ Inkl. Premium All Inclusive Paket
- ✓ Inkl. Wanderflasche für unterwegs
- ✓ 7 Nächte schon ab € 599,- p.P.

## Weitere Inklusivleistungen

- ✓ Prosecco Frühstück (Donnerstag & Sonntag)
- ✓ Strudeltag (Mittwoch & Samstag)
- ✓ Tanzabende (Dienstag & Freitag)
- ✓ Nutzung des Sauna-Bereiches
- ✓ WLAN



Ihr Hotel

## Ihre Reisetermine 2025/2026 und Sonderpreise (p.P. in €)

Saison (tägliche Anreise)	Doppelzimmer			
	2 Nächte	3 Nächte	5 Nächte	7 Nächte
13.03.-27.03.* / 12.04.-30.04.26*	179,-	269,-	439,-	599,-
03.05.-14.05.* / 27.05.-09.07.* / 24.08.-02.10.26*	209,-	299,-	499,-	689,-
28.11.-19.12.25* / 27.03.-12.04.* / 30.04.-03.05.26* / 14.05.-26.05.* / 09.07.-24.08.26*	229,-	329,-	529,-	729,-

\*jeweils letzte Abreise // Weitere Zimmerkategorien und Reisetermine 2026 im Online-Shop // Kurtaxe und Parken sind vor Ort zu zahlen.

Zuschläge p.P.: Einzelzimmer € 70,- (2 Nä.), € 100,- (3 Nä.), € 160,- (5 Nä.), € 230,- (7 Nä.)

Eigene An- & Abreise, PKW-Parkplatz nach Verfügbarkeit am Hotel. (gg. Gebühr). Die An-/Abreise mit der Deutschen Bahn ist optional buchbar.

Ihr Reisecode: NOV25-RHHOBERW

# Baltic & Bernsteintherme

Ostseebad Zinnowitz • Bernsteintherme inkl. Sauna



Inkl. Nutzung der Bernsteintherme

- 3 Tage / 2 Nächte
- Inkl. Halbpension
- Inkl. Bernsteintherme

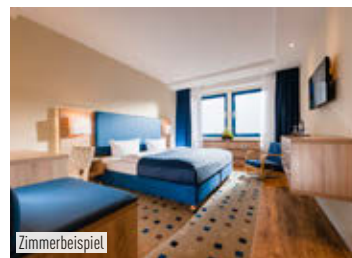
schon ab € **199,-**  
p.P. im Doppelzimmer

## Ihre Vorteile nur bei uns

- ✓ Wahlweise 2, 3, 4, 5 oder 7 Nächte
- ✓ Inkl. tägliche Nutzung der Bernsteintherme via Bademantelgang inkl. Sauna
- ✓ 7 Nächte schon ab € 679,- p.P.

## Weitere Inklusivleistungen

- ✓ Täglich reichhaltiges Frühstück
- ✓ Täglich Abendessen als Buffet
- ✓ Täglich Getränke zum Abendessen p.P. 0,3l Bier oder 0,25l Hauswein & alkoholfreie Getränke mit Selbstbedienung
- ✓ Leihbademantel
- ✓ WLAN



Zimmerbeispiel



Bernsteintherme



Strandlage

## Ihre Reisetermine 2026 und Sonderpreise (p.P. in €)

Saison (tägliche Anreise)	DZ					
	2 N	3 N	4 N	5 N	6 N	7 N
02.01.-02.07.26*						
23.08.-19.12.26*	199,-	299,-	399,-	479,-	579,-	679,-

\*jeweils letzte Abreise. // DZ Alleinbenutzung im Online Shop // Kurtaxe und Parken sind vor Ort zu zahlen.

Zuschläge p.P./Nacht: DZ Alleinbenutzung € 50,-

Eigene An- & Abreise, PKW-Parkplatz nach Verfügbarkeit am Hotel (gg. Gebühr). Die An-/Abreise mit der Deutschen Bahn ist zu tagesaktuellen Preisen buchbar.

Ihr Reisecode: NOV25-ZINBAL

**Wichtige Hinweise:** Reisedokumente: Deutsche Staatsbürger benötigen einen gültigen Personalausweis oder Reisepass. Staatsbürger anderer Nationen informieren wir gerne vor der Buchung über ihre Einreisebestimmungen - bitte geben Sie uns Ihre Nationalität vor der Buchung an. // Diese Reise ist grundsätzlich nicht für mobilitätseingeschränkte Personen geeignet. // Es kann nicht garantiert werden, dass die Mitarbeiter in den Hotels Deutsch sprechen.

## Persönliche Beratung & Buchung

☎ 06128 / 740 81 60 (Mo bis So von 8-22 Uhr)

## Weitere Infos & Buchung online: [www.rlw-touristik.de](http://www.rlw-touristik.de)

(Einfach den jeweiligen REISECODE in die Schnellsuche eingeben)





# Die Alpenüberquerung

Auf den Schmugglerpfaden von Garmisch – Sterzing



Ein einmaliges Erlebnis

Einmal im Leben über die Alpen wandern! Ein Traum für alle Wanderer wird auf dieser Reise wahr. Von Garmisch-Partenkirchen bis nach Südtirol wandern Sie über herausfordernde Gipfel und genießen atemberaubende Panoramen. Sie übernachten in 3\* bis 4\* Hotels mit Restaurant, WLAN und oft Sauna. Ein Abenteuer für alle, die die Alpen hautnah erleben möchten!

## Ihr Reiseverlauf (6 Nächte)

**Tag 1:** Individuelle Anreise / Garmisch-Partenkirchen – Mittenwald – Axamer Lizum: Start 08:45 Uhr in Garmisch / Länge: ca. 15 km / Gehzeit: ca. 5 Std / ca. 400 hm

**Tag 2:** Axamer Lizum – Stubaital: Länge: ca. 14 km/ Gehzeit: ca. 6 Std / ca. 800 hm

**Tag 3:** Stubaital – Kloster Maria Waldrast – Gschnitztal: Länge: ca. 14 km/ Gehzeit: ca. 7 Std / ca. 900 hm

**Tag 4:** Gschnitztal – Oberbergthal: Länge: ca. 15 km/ Gehzeit: ca. 6 Std / ca. 800 hm

**Tag 5:** Oberbergthal – Pflerschthal: Länge: ca. 13 km/ Gehzeit: ca. 6 Std / ca. 750 hm

**Tag 6:** Pflerschthal – Sterzing: Länge: ca. 12 km/ Gehzeit: ca. 6 Std / ca. 600 hm

**Tag 7:** Sterzing – Garmisch-Partenkirchen: Frühstück und Rücktransfer nach Garmisch-Partenkirchen. Individuelle Heimreise

*Mittelschwere Wanderreise. Aufgrund von nicht vorhersehbaren Gegebenheiten (z.B. gesperrte Wege) kann es vor Ort zu Änderungen der Touren kommen.*

**Unser besonderer Tipp:** Sie möchten entspannt starten? Dann buchen Sie diese Reise für 7 Nächte inkl. Vorübernachtung schon ab € 1.299,- p.P.

## Ihre Reisetermine 2026 und Sonderpreise (p.P. in €)

6 Nächte: Termine (Anreise: Sonntag)	DZ	EZ
24.05. / 04.10. / 11.10.	1.149,-	1.399,-
31.05. – 12.07. / 30.08. – 27.09.	1.259,-	1.509,-
7 Nächte: Termine (Anreise: Samstag)		
23.05. / 03.10. / 10.10.	1.299,-	1.599,-
30.05. – 11.07. / 29.08. – 26.09.	1.399,-	1.699,-

Kurtaxe, Bergbahnen und ggf. Parken sind vor Ort zu zahlen

Eigene An- & Abreise. Kostenfreies Parken in der unmittelbaren Umgebung der Bergbahn „Eckbauer-Lift“ in Garmisch möglich (nach Verfügbarkeit).

Ihr Reisecode: NOV25-ALPEN1

**Wichtige Hinweise:** Deutsche Staatsbürger benötigen einen gültigen Personalausweis oder Reisepass. Staatsbürger anderer Nationen informieren wir gerne vor der Buchung über ihre Einreisebestimmungen. // Diese Reise ist grundsätzlich nicht für mobilitätseingeschränkte Personen geeignet. // Mindestteilnehmerzahl Alpenüberquerung: 10 Personen pro Termin. Wenn diese nicht erreicht wird, kann RIW bis 30 Tage vor Reisebeginn zurücktreten. // (C) Bilder: Seiser Alm: Hannes Niederkofler

Für alle Reisen dieser Beilage gilt: Reiseveranstalter: RIW Touristik GmbH, Georg-Ohm-Str. 17, 65232 Taunusstein (sofern nicht anders angegeben) // Es gelten die Reisebestätigung, die Sie nach Buchung erhalten und die AGB der RIW Touristik GmbH. Mit Aushändigung des Sicherungsscheines ist eine Anzahlung in Höhe von 20% des Reisepreises fällig. Restzahlung 30 Tage vor Reiseantritt, anschließend erhalten Sie Ihre Reiseunterlagen. Datenschutzhinformationen und die ARB unter: [www.arb-datenschutz.riw-touristik.de/](http://www.arb-datenschutz.riw-touristik.de/) Der Verwendung Ihrer Daten für Werbezwecke kann widersprochen werden ([werbung@riw-touristik.de](mailto:werbung@riw-touristik.de)). Änderungen, Verfügbarkeit, Druck- und Satzfehler vorbehalten.

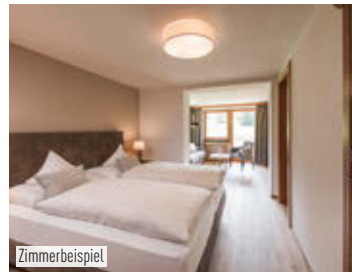
# Naturparadies Seiser Alm

Idyllische Lage • Südtiroler Spezialitäten • Wellness-Oase



Auszeit auf der Seiser Alm

Verbringen Sie unvergessliche Tage im Hotel Steger-Dellai auf der Seiser Alm, Europas größtem Hochplateau. Großzügigen Zimmer (28-30m²) mit Panoramablick, Balkon, TV, Safe und kostenlosem WLAN laden zum Wohlfühlen ein. Entspannen Sie im Wellnessbereich mit Sauna, Dampfbad und Massagen oder genießen Sie kulinarische Highlights mit regionalen Spezialitäten und internationalen Gerichten. Die beeindruckende Natur der Dolomiten bietet unzählige Wander- und Freizeitmöglichkeiten – von sanften Almwiesen bis zu anspruchsvollen Gipfeltouren. Ideal für aktive Genießer und Erholungssuchende.



Zimmerbeispiel



Kulinarische Genüsse

## 8 Tage / 7 Nächte

• Inkl. Halbpension

• Inkl. Wanderkarte

schon ab € **899,-**  
p.P. im DZ Mountain Classic

## Ihre Vorteile nur bei uns

- ✓ Wahlreise 3, 4 oder 7 Nächte
- ✓ 1 Nacht geschenkt! (an div. Terminen)
- ✓ Inkl. Wanderkarte Seiser Alm
- ✓ Inkl. Verleih von Wanderstöcken (nach Verf.)

## Weitere Inklusivleistungen

- ✓ Täglich reichhaltiges Frühstück
- ✓ Täglich 4-Gänge-Menü (1 x wöchentlich Gala-Abend)
- ✓ Nutzung der Wellness-Oase
- ✓ Leihbademantel & Slipper
- ✓ WLAN
- ✓ Parken am Hotel (nach Verfügbarkeit)



Wellnessbereich

## Ihre Reisetermine 2026 und Sonderpreise (p.P. in €)

Saison (tägliche Anreise)	3 Nächte	4 Nächte	7 Nächte
4=3: 11.10. / 18.10. / 25.10.26	499,-	499,-	899,-
11.10. – 01.11.26*	499,-	629,-	899,-
4=3: 07.06. / 04.10.26	549,-	549,-	999,-
7=6: 03.-14.06.* / 04.10.26			
03.06. – 12.07.* / 13.09. – 11.10.26*	549,-	679,-	1159,-
12.07. – 02.08.* / 23.08. – 13.09.26*	579,-	719,-	1249,-
02.08. – 23.08.26*	649,-	759,-	1299,-

\*jeweils letzte Abreise // Weitere Zimmerkategorien im Online-Shop buchbar // Kurtaxe vor Ort zu zahlen.

Zuschläge p.P./Nacht: DZ Mountain Comfort € 10,-

Eigene An- & Abreise, PKW-Parkplatz nach Verfügbarkeit am Hotel.

Ihr Reisecode: NOV25-SEISER





# André Rieu: Sommer-OpenAir-Konzerte in Maastricht

Beeindruckendes Konzerthighlight auf dem historischen Vrijthof • Vielfältiges Freizeitvergnügen in Maastricht

Erleben Sie die Magie von André Rieu und seinem Johann Strauss Orchester beim Sommer-Open-Air auf dem stimmungsvollen Vrijthof in Maastricht. Verbinden Sie das musikalische Highlight mit einer abwechslungsreichen Kurzreise: Wählen Sie zwischen einem Aufenthalt mit eigener Anreise in Brüggen bzw. Aachen mit Altstadttrundgang oder einer Busreise ab einem von 18 deutschlandweiten Zustiegsstellen inklusive Ausflügen zum Schloss Dyck und einer Bootsfahrt auf der Maas. Freuen Sie sich auf Musik, Kultur, Genuss und unvergessliche Momente.



Sommer-Open-Air in Maastricht



Ihr Gastgeber André Rieu

## André Rieu mit Eigenanreise



### Ihr Reiseverlauf (Reise 1)

**Tag 1:** Individuelle Anreise in Ihr ausgewähltes Hotel in Brüggen oder Aachen. Anschließend Freizeit.

**Tag 2:** Frühstück und Freizeit. Am Nachmittag Transfer nach Maastricht. Zeit für eigene Erkundungen vor dem Konzert am Abend. Konzert André Rieu am 02.07.26 bzw. am 17.07.26. Rücktransfer zum Hotel.

**Tag 3:** Nach dem Frühstück geführter Altstadttrundgang durch Aachen. Anschließend Freizeit

**Tag 4:** Check-out & individuelle Heimreise.

**Hinweis:** Bei Buchung der Reise nach Brüggen: Stadtrundgang am 2. Tag, Konzert am 3. Tag.

### Ihre zentral gelegenen Hotels zur Auswahl:

Das **ibis Aachen Marschierort\*\*\*** liegt zentral in der Nähe des Hauptbahnhofs und bietet einen guten Ausgangspunkt für die Innenstadt. Das **Inside by Meliá Aachen\*\*\*\*** befindet sich mitten im Zentrum nahe Dom und Rathaus. Ebenfalls sehr zentral liegen das **Best Western Plus Regence\*\*\*\*** sowie das **Best Western Plus Hotel Brüggen\*\*\*\*S**, beide nur wenige Gehminuten von Sehenswürdigkeiten, Geschäften und Restaurants entfernt. Das **Novotel Aachen\*\*\*\*** überzeugt durch seine Lage im Herzen der Stadt.



Zimmerispiel, Inside by Meliá

- 4 Tage / 3 Nächte
- Inkl. Frühstück & Rahmenprogramm
- Inkl. Konzertkarte Kat. 5

schon ab € **539,-**  
p.P. im Doppelzimmer

### Ihre Vorteile nur bei uns

- ✓ Inkl. Konzertkarte (res. Sitzplatz): André Rieu - Vrijthof Konzert (Sommer-Open-Air)
  - Kat. 5 am 02.07.2026
  - Kat. 3 am 17.07.2026
- ✓ Inkl. geführter Altstadttrundgang Aachen (1,5h) oder Brüggen (1h) ab Hotel
- ✓ Inkl. Bustransfer Hotel – Maastricht – Hotel am Konzerttag: Ankunft Maastricht ca. 16 Uhr (Freizeit vor Ort bis Konzertbeginn); Rückfahrt ins Hotel gegen 0.30 Uhr; Bus bleibt vor Ort (Taschen & Einkäufe können während des Konzerts im Bus verbleiben)

### Weitere Inklusivleistungen

- ✓ 3 Nächte mit Frühstück in ausgewählten zentral gelegenen Hotels in Brüggen oder Aachen



Lounge, Best Western Plus Regence

## Reise 1: Ihre Reisetermine 2026 & Sonderpreise (p.P. in €)

### André Rieu mit eigener Anreise nach Brüggen oder Aachen

Termin	Hotel	Preis im DZ	Preis im EZ
01.07. - 04.07.2026	Ibis Aachen Marschierort	539,-	679,-
01.07. - 04.07.2026	Inside by Meliá Aachen	599,-	779,-
01.07. - 04.07.2026	Best Western Plus Hotel Regence	619,-	849,-
15.07. - 18.07.2026	Best Western Plus Hotel Brüggen	619,-	769,-
16.07. - 19.07.2026	Novotel Aachen	629,-	859,-

Aufpreis Kat. 4 am 02.07. € 25,- / Kat. 3 am 02.07. € 50,-

Eigene An- & Abreise, PKW-Parkplatz nach Verfügbarkeit am Hotel (gg. Gebühr). Die An-/Abreise mit der Deutschen Bahn ist optional buchbar.

Ihr Reisecode: NOV25-RIEUMA

## André Rieu mit inkludierter Busanreise



### Ihr Reiseverlauf (Reise 2)

**Tag 1:** Anreise im modernen Fernreisebus in Ihr Komforthotel im Raum Düsseldorf\*. Gemeinsames Abendessen.

**Tag 2:** Heute besuchen Sie das eindrucksvolle Schloss Dyck bei Jüchen, einer der bedeutendsten Wasserburgen des Rheinlandes. Bei einer Führung entdecken Sie die tausendjährige Geschichte der Anlage und erhalten exklusiven Zugang zur sonst nicht zugänglichen Schlosskapelle. Anschließend Zeit für Spaziergänge im Schlosspark oder eine Pause im Café. Danach Fahrt nach Düsseldorf mit Gelegenheit zur eigenen Stadterkundung oder Rückkehr ins Hotel.

**Tag 3:** Nach einem gemütlichen Frühstück geht es am späten Mittag nach Maastricht. Dort genießen Sie eine Bootsfahrt auf der Maas mit Blick auf die idyllische Landschaft und die historischen Uferpromenaden. Anschließend haben Sie genügend Zeit die wunderschöne Altstadt von Maastricht auf eigene Faust zu erkunden, bevor am Abend das Highlight wartet: das Konzert von André Rieu und seinem Johann Strauß Orchester auf dem Vrijthof. Rückfahrt ins Hotel nach Konzertende.

**Tag 4:** Frühstück und Heimreise im Fernreisebus.

**Hinweis:** Bei Buslinie 3/4: Programmpunkte von Tag 2 und 3 in umgekehrter Reihenfolge. \*Den Namen Ihrer Unterkunft erfahren Sie mit Ihren Reiseunterlagen.

- 4 Tage / 3 Nächte
- Inkl. An-/Abreise im modernen Fernreisebus
- Inkl. Konzertkarte Kat. 3

schon ab € **799,-**  
p. P. im Doppelzimmer

### Ihre Vorteile nur bei uns

- ✓ Inkl. An-/Abreise im Fernreisebus ab/ bis 18 Zustiegsstellen deutschlandweit
- ✓ Inkl. Konzertkarte Kat. 3 (B1/B3, reservierter Sitzplatz): André Rieu - Konzert (Sommer-Open-Air) auf dem Vrijthof Maastricht
- ✓ Tagesticket Park Wasserschloss Dyck in Jüchen
- ✓ Führung Schlossanlage und Kapelle Jüchen
- ✓ Bootsfahrt auf der Maas in Maastricht (ca. 50 min.)
- ✓ Reiseleitung (Anreise bis Abreise)

### Weitere Inklusivleistungen

- ✓ 3 Nächte mit Frühstück in Komforthotel im Raum Düsseldorf
- ✓ 1x Abendessen am Anreisetag (3-Gang)



Inkl. Schiffsahrt auf der Maas



Inkl. Führung Schloss Dyck

## Reise 2: Ihr Reisetermin 2026 & Ihre Sonderpreise (p. P. in €)

### André Rieu mit inkludierter Busanreise in Ihr Hotel im Raum Düsseldorf

Termin	Hotel	Preis im DZ	Preis im EZ
03.07. - 06.07.2026	Komforthotel im Raum Düsseldorf	799,-	899,-

Aufpreis Kategorie 1: 40,- // Ortstaxe ca. 3,- p.T. zahlbar vor Ort

**Inkl. An- & Abreise im modernen, klimatisierten Fernreisebus:**  
18 deutschlandweite Zustiegsstellen:

- Buslinie 1:** Berlin, Hamburg, Bremen, Münster
- Buslinie 2:** Berlin, Magdeburg, Hannover, Bielefeld
- Buslinie 3:** München, Augsburg, Stuttgart, Karlsruhe, Darmstadt, Frankfurt
- Buslinie 4:** Dresden, Leipzig, Halle (Saale), Göttingen, Kassel

Ihr Reisecode: NOV25-RIEUBUS26

**Wichtige Hinweise:** Reisedokumente: Deutsche Staatsbürger benötigen gültigen Reisepass oder Personalausweis. Staatsbürger anderer Nationen informieren wir gerne vor der Buchung über ihre Einreisebestimmungen – bitte geben Sie uns Ihre Nationalität vor der Buchung an. // Diese Reise ist grundsätzlich nicht für mobilitätseingeschränkte Personen geeignet - wir beraten Sie gerne. // Mindestteilnehmerzahl: 25 Personen je Hotel (Reise 1) // 35 Personen pro Bus (Reise 2). Wird diese nicht erreicht, können wir bis 30 Tage vor Reisebeginn zurücktreten. Bei einer Stornierung wird der Anteil der Eintrittskarten in voller Höhe berechnet. Anteil Konzertkarte Kat. 5 = € 105,- p.P. / Kat. 4 = € 130,- p.P. / Kat. 3 = € 155,- p.P. // (C) Bilder: André Rieu: André Rieu Productions BV; Schloss Dyck: Schloss Dyck

## Persönliche Beratung & Buchung

☎ 06128 / 740 81 60 (Mo bis So von 8-22 Uhr)

## Weitere Infos & Buchung online: [www.rlw-touristik.de](http://www.rlw-touristik.de)

(Einfach den jeweiligen REISECODE in die Schnellsuche eingeben)