

Ausgewählte Urlaubshöhepunkte 2026

Einmalige Sonderpreise & exklusive Vorteile nur für Sie!

Ausgabe Januar 2026



Komfortable Flussreisen

Zahlreiche ausgewählte Flußkreuzfahrten
mit Erholungsgarantie!

Viele Reisen mit Haustürservice

RIW seit 1984 **TOURISTIK**
Reisen. Impressionen. Welten.

Kreuzfahrten für Entdecker
Nordland, Transatlantik
& Karibikträume



Hotel- und Aktivreisen
Vielzahl an erholsamen
Auszeit- und Wohlfühlreisen



Rund- & Erlebnisreisen
Flug-/PKW-Rundreisen
& einmalige Musikerlebnisse



Ausgewählte Reishöhepunkte, die einfach mehr bieten.

Liebe Kundin, lieber Kunde,

wir haben speziell für Sie eine Auswahl besonderer Reisen zusammengestellt, die mit unseren gewohnten und exklusiven Vorteilen begeistern. Entdecken Sie inspirierende Ziele und unvergessliche Erlebnisse, die wir mit viel Sorgfalt für unsere wertgeschätzten Gäste ausgewählt haben. Wie gewohnt dürfen Sie sich auf unseren persönlichen Service verlassen: Ihr Ansprechpartner steht Ihnen von der Buchung bis zum Reiseantritt für alle Fragen und Wünsche zur Seite.

Ob auf dem Fluss oder auf hoher See – mit uns entdecken Sie die malerischsten Orte Europas und der Welt. Unsere Rund- und Erlebnisreisen verbinden abwechslungsreiche Reiserouten mit intensiven Eindrücken von Kultur, Natur und Menschen. Bei unseren Aktivreisen können Sie wandern oder sind mit dem Rad unterwegs. Es lohnt sich, frühzeitig zu buchen, denn beliebte Reisen, gefragte Termine und besonders begehrte Kabinen sind schnell vergeben. Viele Angebote sind zudem nur für begrenzte Zeit verfügbar. Als Frühbucher profitieren Sie außerdem von attraktiven Sonderpreisen mit Best-Preis-Garantie sowie exklusiv für Sie reservierten Kontingenten.

Wir freuen uns darauf, Sie bald als unseren Reisegast begrüßen zu dürfen – und wünschen Ihnen viel Freude bei der Planung Ihrer nächsten Auszeit!



Herzlichst Ihr

Florian Kastl

Florian Kastl
Geschäftsführer



Bequem von zu Hause aus buchen... ohne auf persönlichen Service zu verzichten!



Persönlich Beratung und individuelle Gästebetreuung

Sie haben bei uns einen persönlichen Berater!

Wenn Sie Fragen haben oder lieber in einem persönlichen Gespräch Ihre Reise buchen möchten, sind unsere Kundenberater telefonisch für Sie da. Täglich von 8 - 22 Uhr, auch an Wochenenden und Feiertagen. Als unser Reisegast genießen Sie nach Ihrer Buchung einen ganz besonderen Service. Sie erhalten Ihren persönlichen Gästebetreuer. Sie haben somit einen Ansprechpartner für all Ihre Fragen und sind bis zum Reiseantritt individuell und kompetent betreut.



Einmalige Sonderpreise & Vorteile

Viele Reisen mit All Inklusiv Verpflegung

Unsere Reiseangebote verbinden ein umfangreiches Leistungspaket mit einem attraktiven Preis. Viele Extras sind bereits im Reisepreis enthalten – beispielsweise Getränkepakete oder weitere Inklusivleistungen, die Ihre Nebenkosten spürbar reduzieren. Profitieren Sie von Vorteilen, die es in dieser Form nur bei uns gibt!



Reisen mit Sicherheit und Vertrauen

Familienunternehmen mit 40 Jahre Erfahrung.

Wir stehen für geprüfte Qualität und größte Sorgfalt bei der Planung unserer Reisen. Damit Sie Ihren Urlaub unbeschwert genießen können, arbeiten wir seit vielen Jahren ausschließlich mit renommierten Touristikpartnern zusammen. Zudem sind wir Mitglied im Deutschen Reisesicherungs fonds (DRSF) – für zusätzliche Sicherheit und Vertrauen bei Ihrer Buchung.



Stressfrei reisen mit Komfort und Sicherheit

Haustürservice bei vielen Reisen bereits inkludiert.

Ob im modernen Fernreisebus u. a. mit deutschland-weitem Haustürservice, mit der Bahn oder mit renommierten Fluggesellschaften - Sie reisen entspannt hin und zurück. Wenn Sie mit Ihrem privaten PKW anreisen möchten, beraten wir Sie gerne zu der Parksituation an den jeweiligen Hotels oder an den Häfen.

Inhaltsverzeichnis



Komfortable Flussreisen

Kurzurlaub Holland	4-5
Holland & Belgien	4-5, 11
Rheinromantik	6
Mosel & Rhein	6, 10
Donaumetropolen	7
Malerische Donauromanz	8, 9
Nilkreuzfahrt, Spuren der Nofretete	3



Traumhafte Kreuzfahrten

Britische Inseln	14-15
Fjorde Intensiv	14-15
Island, Insel aus Feuer & Eis	14-15
Transatlantik & Karibik	16-17
Karibiktraum Antillen	16-17
Kurzurlaub Skandinavien	18
Fjorde & Schären	19
Zauber Norwegens	20-21
Fjorde im Frühjahr	20-21
Fjorde & Nordkap	20-21
Hurtigruten im Herbst & Winter	22



Rund- & Erlebnisreisen

PKW-Rundreise Skandinavien	23
PKW-Rundreise Italien	23
Malta, Kult4r & Geschichte	24
Oper „Tosca“ in Turin	25
Anna Netrebko in Mailand	25
Sommer-Open Air André Rieu	26
Roland Keiser in Berlin	27
Händel in der Elphi	27



Aktivreisen

Radreise an der Donau	28
Wanderreise Südtirol	28
Rad & Schiff in Holland	29



Wohlfühlurlaub

Suiten-Resort in Misdroy	30
Erholung auf Usedom	30
Inseltraum Norderney	31
Urlaub am Gardasee	31
Entspannung in Bad Griesbach	32



Weitere Informationen finden Sie, indem Sie einfach den QR-Code scannen oder im Internet unter: www.rlw-touristik.de/versicherungen



WhatsApp Flaschenpost mit Urlaubsschätzen

Jetzt QR Code scannen und Vorteile sichern:

- Ausgewählte Traumreisen
- 50 € Willkommensgeschenk
- Aktuelle Rabatte und Aktionen



Jetzt Newsletter abonnieren
www.rlw-touristik.de/Newsletter



Viele weitere Sonderangebote online:
www.rlw-touristik.de



Große Nilkreuzfahrt: auf den Spuren der Nofretete

Zwischen Kairo und Assuan • Pyramiden, Tempel & Ruinen • All-Inclusive zubuchbar

Einmalige
Sonderpreise



Entdecken Sie Ägypten



Während Ihrer 15-tägigen Kreuzfahrt auf dem Nil lernen Sie Ägypten intensiv kennen: Besuchen Sie zahlreiche beeindruckende Bauten der ägyptischen Antike. Die Pyramiden von Gizeh stehen ebenso auf Ihrem Programm wie die majestätischen Tempelanlagen in Edfu und Kom Ombo. Sie erkunden das frühere Reich der Königin Nofretete, Gemahlin des Pharaos Echnaton. An Bord können Sie die Bauten am Nilufer bewundern.

Ihr Reiseverlauf

Tag	Hafen/Programm
1	Inkl. Hinflug und Transfer zum Schiff Kairo, Einschiffung
2	Kairo: Museum der ägyptischen Zivilisation mit der Mumien Ausstellung* (K1) // Sultan Hassan Moschee + Zitadelle mit der Alabaster Moschee (ca. € 49,- p.P.)
3	Kairo: Pyramiden von Gizeh (K1) // Ägyptisches Nationalmuseum* (K1) // Historisches Kairo mit Khan El-Khalili Bazar (ca. € 26,- p.P.)
4	Kairo - Beni Suef: Stufenpyramide von Sakkara, Dahshur (ca. € 69,- p.P.)
5	Beni Suef - Minia: Meidum, Lahun (ca. € 69,- p.P.)
6	Minia: Gräber von Beni Hassan, Tell el-Amarna, Tuna El Gebel (K1); Tell el Amarna - Assiut
7	Assiut - Sohag: Weisses & rotes Kloster (ca. € 49,- p.P.)
8	Sohag - Al Balyana - Nag Hamd: Sethos-Tempel von Abydos (K1)
9	Nag Hamdi - Qena - Luxor: Hathor-Tempel von Dendera (K1)
10	Luxor: Tal der Könige, Hatshepsut-Tempel, Memnon-Kolosse (Theben West 1) ODER Tal der Königinnen, Deir el-Medina mit Ruinen, Tempelanlage von Medinet Habu, Karnak Tempel^ (Theben West 2) // Luxor-Tempel (ca. € 35,- p.P.)
11	Luxor - Edfu: Karnak-Tempel (L1)
12	Horus Tempel von Edfu (L1); Kom Ombo - Assuan: Doppeltempel von Kom Ombo, Krokodilmuseum (L1)
13	Assuan: Staudamm des Nasser Sees (L1) // unvollendeter Obelisk, Philae-Tempel (L1) // Bootsfahrt durch Nil-Landschaft (L1) // Besuch nubisches Dorf (ca. € 30,- p.P.)
14	Assuan: Abu Simbel (ca. € 119,- p.P.)
15	Assuan, Ausschiffung Inkl. Transfer zum Flughafen & Rückflug

Einige Termine werden in umgekehrter Richtung gefahren, siehe Preisetabelle. // Der Reiseverlauf enthält die Ausflugspakete K1 & L1. Die Ausflugspakete können vorab gebucht werden; die Bezahlung erfolgt auf dem Schiff. Sie wählen vor Ort, ob Sie an Theben West 1 oder Theben West 2 teilnehmen möchten. Einzelne Ausflüge, die im Reiseverlauf mit ca.-Preis angegeben sind, können nur an Bord gebucht werden.



Zauberhaftes Nilufer



Ihr Schiff MS Saray

Ihr ausgewähltes Nil-Schiff MS Saray

Bordsprache Deutsch • Hoher Komfort • Schiff der Komfort-Klasse (Landeskategorie: 5-Sterne) • Gehobene Ausstattung • 4 Decks • Großes Sonnendeck mit Schattenplätzen & kleinem Pool • Restaurant (1 Sitzung) • Salon & Lounge-Bar • Voll klimatisiert • Alle Passagierkabinen liegen außen und sind sehr geräumig. Hauptdeck mit kleineren Fenstern/ Bullaugen, Kabinen auf den Mittel- und Oberdecks haben zu öffnende Schiebefenster. Dusche/WC, regulierbarer Klimaanlage, Schiffstelefon, Kühlschrank/Mini-Bar.



Kabinenbeispiel

Pooldeck

- 15 Tage / 14 Nächte
- Vollpension Bord
- Inkl. Hin- & Rückflug ab/bis Deutschland

schon ab €

1.549,-

p.P. in Kat. HDA

Ihre Vorteile nur bei uns

- ✓ Limitierte Sonderpreise
- ✓ Deutschsprachige Ausflugspakete zum Sonderpreis buchbar
- ✓ Deutschsprachige, qualifizierte Reiseleitung
- ✓ Inkl. Hin- & Rückflug ab/bis München (Zubringer ab anderen Flughäfen)
- ✓ Inkl. Transfers zum/vom Schiff

Weitere Inklusivleistungen

- ✓ 14 Nächte Nilkreuzfahrt in der geb. Kategorie
- ✓ Vollpension an Bord
- ✓ Benutzung aller Bordeinrichtungen
- ✓ Gepäckservice zwischen Anlegestelle und Kabine bei Ein- und Ausschiffung

OPTIONAL BUCHBAR

- ✓ Ausflugspaket K1 & L1 lt. Reiseverlauf
- ✓ ALL-INCLUSIVE Getränkepaket auf dem Schiff



Karnak Tempel

Ihre Reisetermine 2026

Saison A: Kairo - Assuan: 30.04. / 28.05.2026 // Assuan - Kairo: 14.05. / 27.08.2026

Saison B: Kairo - Assuan: 02.04. / 10.09.2026 // Assuan - Kairo: 16.04.2026

Saison C: Kairo - Assuan: 05.03. / 08.10.2026 // Assuan - Kairo: 19.02. / 19.03. / 24.09.2026

Ihre Sonderpreise ★ Limitiertes Kontingent: Schnell Wunschkabine sichern ★ (p.P. in €)

Kat.	Kabine (Deck)	Saison A	Saison B	Saison C
HDA	2-Bett Hauptdeck (achtern)	1.549,-	1.749,-	1.849,-
HD2	2-Bett Außen Hauptdeck	1.649,-	1.849,-	1.949,-
MDA	2-Bett Außen Mitteldeck (achtern)	1.679,-	1.889,-	1.989,-
MD2	2-Bett Außen Mitteldeck	1.749,-	1.949,-	2.049,-
OD2	2-Bett Außen Oberdeck	1.799,-	1.999,-	2.099,-
EZZ	Einzelbelegung Kat HD2, MD2, OD2		+600,-	
K1	Ausflugspaket K1 lt. Reiseverlauf		+240,-	
L1	Ausflugspaket L1 lt. Reiseverlauf		+230,-	
AI	All Inclusive an Bord		+430,-	

Sollten die limitierten Sonderpreise am gewünschten Termin ausgebucht sein, bieten wir Ihnen gern, vorbehaltlich Verfügbarkeit, den Katalogpreis an (+ € 200,- p.P.)

Bequeme An- & Abreise: Inkl. Linienflug mit Egypt Air nach Kairo, Rückflug ab Assuan (oder umgekehrt) Flughäfen/Zuschläge: München (kein Zuschlag), Frankfurt, Berlin, Düsseldorf (jeweils +49 €). Rail & Fly (Zug zum/vom Flug) in der 2. Klasse zu € 109,- p.P. buchbar.

Ihr Reisecode: JAN26-AGYNOF

Persönliche Beratung & Buchung

☎ 06128 / 740 81 60 (Mo bis So von 8-22 Uhr)

Weitere Infos & Buchung online: www.rlw-touristik.de

(Einfach den jeweiligen REISECODE in die Schnellsuche eingeben)



Zauberhaftes Holland und malerischer Rhein

Sonderpreise • Goldener Oktober in Holland • Metropolen Amsterdam & Rotterdam • Mittelrheintal und Loreley

Inkl. deutschlandweitem
Haustürservice



Amsterdam

Entdecken Sie ab/bis Köln mit MS VistaRio unsere Nachbarländer Holland und Belgien sowie den zauberhaften Rhein. Erleben Sie bei **Reise 1** die pulsierende Hafenmetropole Rotterdam und die faszinierende Kulturmetropole Amsterdam im Goldenen Herbst. Besuchen Sie bei **Reise 2** neben diesen Metropolen zusätzlich die Diamantstadt Antwerpen, das IJsselmeer sowie schmucke Orte wie Hoorn, Enkhuisen und Kampen. Genießen Sie bei **Reise 3** den Rhein in seiner vollen Pracht: Rüdesheim, Speyer/Germersheim, Straßburg, Basel, Breisach, Worms/Mannheim und Mainz sowie die Passage der Loreley werden Ihre Highlights sein.

Schnupperreise Holland

- 5 Tage / 4 Nächte
- Alles-Inklusive Verpflegung mit ausgewählten Getränken an Bord
- Inkl. deutschlandweitem Haustürservice

schon ab €

919,-

p.P. in Kat. HDA

Holland und Belgien

- 8 Tage / 7 Nächte
- Alles-Inklusive Verpflegung mit ausgewählten Getränken an Bord
- Inkl. deutschlandweitem Haustürservice

schon ab €

1.339,-

p.P. in Kat. HDA

Malerische Rheinromantik

- 8 Tage / 7 Nächte
- Alles-Inklusive Verpflegung mit ausgewählten Getränken an Bord
- Inkl. deutschlandweitem Haustürservice

schon ab €

1.389,-

p.P. in Kat. HDA



Termine: Oktober - November 2026

Reise 1 - Ihr Routenverlauf

Tag	Hafen	an	ab
1	Inkl. Haustürabholung & Busanreise		
	Köln, Einschiffung	-	19.00
	Passage Düsseldorf und Duisburg		
2	Rotterdam* (Niederlande)	12.00	20.00
3	Amsterdam* (Niederlande)	05.00	23.00
4	Nijmegen (Niederlande)	08.00	14.00
5	Köln, Ausschiffung	07.00	-

Inkl. Busrückreise & Transfer zur Haustür

*Bei Anlegung Huizen oder Utrecht (für Amsterdam) bzw. Dordrecht (für Rotterdam) werden Transfermöglichkeiten angeboten.



Ausflugstipp: Grachtenfahrt in Amsterdam

Termine: Mai - August 2026

Reise 2 - Ihr Routenverlauf

Tag	Hafen	an	ab
1	Inklusive Haustürabholung & Busanreise		
	Köln, Einschiffung	-	19.00
2	Rotterdam* (Niederlande)	12.00	20.00
3	Antwerpen (Belgien)	07.00	18.00
4	Amsterdam* (Niederlande)	10.00	-
5	Amsterdam* (Niederlande)	-	04.00
	Hoorn (Niederlande)	08.00	12.00
	Enkhuisen (Niederlande)	14.00	-
6	Enkhuisen (Niederlande)	-	05.00
	Kampen (Niederlande)	09.30	14.00
	Deventer (Niederlande)	19.00	-
7	Deventer (Niederlande)	-	01.00
	Nijmegen (Niederlande)	07.00	13.00
8	Köln, Ausschiffung	07.00	-

Inklusive Busrückreise & Transfer zur Haustür

*Bei Anlegung Huizen oder Utrecht (für Amsterdam) bzw. Dordrecht (für Rotterdam) werden Transfermöglichkeiten angeboten.



Rotterdam

Termine: Juni - September 2026

Reise 3 - Ihr Routenverlauf

Tag	Ort	An	Ab
1	Inkl. Haustürabholung & Busanreise		
	Köln, Einschiffung	-	23.00
2	Passage Oberes Mittelrheintal und Loreley		
	Rüdesheim	14.00	20.30
3	Speyer/Germersheim*	09.00	18.00
4	Straßburg (Frankreich)	06.00	14.00
5	Basel (Schweiz)	08.00	18.00
6	Breisach	01.00	12.30
7	Worms/Mannheim*	06.00	12.00
	Mainz	15.00	21.00
8	Köln, Ausschiffung	07.00	-

Inkl. Busrückreise & Transfer bis zur Haustür

*Liegeplatz je nach Verfügbarkeit.



Straßburg

Persönliche Beratung & Buchung

☎ 06128 / 740 81 60 (Mo bis So von 8-22 Uhr)

Weitere Infos & Buchung online: www.rlw-touristik.de

(Einfach den jeweiligen REISECODE in die Schnellsuche eingeben)



Ihr Schiff MS VistaRio

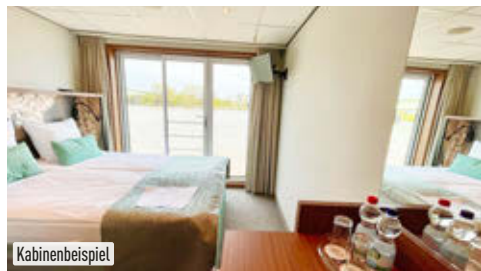
Ihr deutschsprachiges Wohlfühlschiff MS VistaRio

Renovierung 2023 • Viele französische Balkone • Alles-Inklusive Verpflegung

Bordausstattung: Dieses großzügig gestaltete Schiff begrüßt Sie nach einer umfangreichen Renovierung mit einer geschmackvollen Einrichtung. MS VistaRio ist mit einem Restaurant, einer Bar/Lounge mit Rundum-Panoramaverglasung mit herrlichem Blick auf den Fluss und die vorbeiziehenden Landschaften, einem Empfangsbereich mit Rezeption und Bordboutique sowie einer attraktiven Heckbar ausgestattet. Ein großflächiges Sonnendeck mit ausreichend Schattenplätzen sowie Liegen, Gartenmöbeln und Schachbrettfeld steht Ihnen zum Entspannen zur Verfügung. Zudem können Fahrräder an Bord (gegen Gebühr) geliehen werden. Alle Passagierdecks, außer dem Sonnendeck, sind per Aufzug zu erreichen.

Bordleben: An Bord herrscht eine warme und freundliche Urlaubsatmosphäre. Die Bordsprache ist Deutsch, Euro die Bordwährung. Zudem befindet sich eine erfahrene Reiseleitung an Bord.

Ihre Kabine: Alle Kabinen liegen außen und sind mit einer Klimaanlage/Heizung, Dusche/WC, Sat-TV, Föhn und Safe ausgestattet. Die kleineren Fenster der Hauptdeck-Kabinen können nicht geöffnet werden. Auf dem Mitteldeck genießen Sie das Panorama durch große Fenster, welche geöffnet werden können. Die Kabinen des Oberdecks verfügen über bodentiefe Panoramafenster zum Öffnen (französischer Balkon).



Kabinenbeispiel



Restaurant



Restaurant



Salon

Ihre Vorteile nur bei uns

- ✓ Limitierte Sonderpreise, Sie sparen bis zu € 149,- p.P.
- ✓ Inkl. deutschlandweitem Haustürservice - bequem ab/bis zu Hause!
- ✓ Inkl. An- & Abreise im modernen Fernreisebus
- ✓ Optional: Auch ohne An- & Abreisepaket buchbar, dann Preise € 220,- p.P. günstiger und inkl. € 30,- p.P. Ausflugs Guthaben

Weitere Inklusivleistungen

- ✓ Flusskreuzfahrt in der geb. Kategorie
- ✓ Alles-Inklusive Verpflegung mit ausgewählten Getränken: Vollpension mit offenen Getränken, wie Hauswein, Fassbier, Softgetränke, Säfte, Mineralwasser sowie Kaffee und Tee (8-24 Uhr)
- ✓ Deutschsprachige Reiseleitung
- ✓ Benutzung aller Bordeinrichtungen
- ✓ Gepäckservice zwischen Anlegestelle und Kabine bei Ein- und Ausschiffung
- ✓ Mobiles Audiosystem für zahlreiche fakultative Ausflüge



Deutschsprachige Ausflüge als preisreduziertes Paket vorab oder einzeln an Bord buchbar.



Basel



Hoorn

Ihre Reisetermine 2026

Reise 1, Schnupperreise Holland: Saison A: 29.10. - 02.11.2026 Saison B: 25.10. - 29.10.2026 Saison C: 11.10. - 15.10. / 18.10. - 22.10.2026

Reise 2, Holland & Belgien: Saison D: 27.05. - 03.06. / 10.06. - 17.06. / 29.07. - 05.08. / 12.08. - 19.08.2026

Reise 3, Malerische Rheinromantik: Saison E: 03.06. - 10.06. / 17.06. - 24.06. / 08.07. - 15.07. / 22.07. - 29.07. / 05.08. - 12.08. / 19.08. - 26.08. / 02.09. - 09.09. / 16.09. - 23.09.2026

Ihre Sonderpreise

★ Limitiertes Kontingent: Schnell Wunschkabine sichern ★

(p.P. in €)

Kat.	Kabine (Deck)	Reise 1				
		Saison A	Saison B	Saison C	Reise 2 Saison D	Reise 3 Saison E
HDA	2-Bett Außen (Hauptdeck, achtern)	919,-	959,-	979,-	1.339,-	1.389,-
HD2	2-Bett Außen (Hauptdeck)	969,-	1.009,-	1.029,-	1.499,-	1.549,-
MDA	2-Bett Außen Superior (Mitteldeck, achtern)	1.019,-	1.059,-	1.079,-	1.649,-	1.699,-
MDV	2-Bett Außen Superior (Mitteldeck, vorne)	1.039,-	1.079,-	1.099,-	1.699,-	1.749,-
MD2	2-Bett Außen Superior (Mitteldeck)	1.069,-	1.109,-	1.129,-	1.749,-	1.799,-
ODA	2-Bett Außen Deluxe frz. Balkon (Oberdeck, achtern)	1.129,-	1.169,-	1.189,-	1.859,-	1.929,-
ODV	2-Bett Außen Deluxe frz. Balkon (Oberdeck, vorne)	1.149,-	1.189,-	1.209,-	1.909,-	1.959,-
OD2	2-Bett Außen Deluxe frz. Balkon (Oberdeck)	1.189,-	1.229,-	1.249,-	1.959,-	2.009,-
EZZ	Zuschlag Alleinbenutzung Kat. HD2, MD2, OD2	+200,-	+250,-	+300,-	+700,-	+700,-

Sollte der limitierte Sonderpreis ausgebucht sein, bieten wir Ihnen gern die Kabine zu einem Aufpreis von € 50,- p.P. (Reise 1) bzw. € 100,- p.P. (Reise 2 & 3) an, vorbehaltlich Verfügbarkeit.

Preisreduziertes Ausflugs paket: Reise 1 & 2 mit Stadt- und Hafenrundfahrt Rotterdam, Grachtenfahrt Amsterdam & Stadtrundgang Nijmegen (Reise 2): € 119,- p.P. // Reise 3 mit Winzerexpress Rüdesheim, Stadtbesichtigung Straßburg & Stadtrundgang Mainz: € 110,- p.P.

Bequeme An- & Abreise: Inklusive An- und Abreise im modernen Fernreisebus sowie Haustürabholung und der Rücktransfer bis zur Haustür. Je nach Fahrtdauer erhalten Sie einen Imbiss und ein Getränk pro Weg. Auch ohne An- & Abreisepaket buchbar, dann Preise € 220,- p.P. günstiger und inkl. € 30,- Ausflugs Guthaben p.P. // Gerne können Sie auch mit dem eigenen PKW an- und abreisen.

Ihre Reise codes: Reise 1: JAN26-RIOHOL / Reise 2: JAN26-RIOHBE / Reise 3: JAN26-RIORRO

Wichtige Hinweise: Reisedokumente: Deutsche Staatsbürger benötigen einen gültigen Personalausweis oder Reisepass. Staatsbürger anderer Nationen informieren wir gerne vor der Buchung über ihre Einreisebestimmungen - bitte geben Sie uns Ihre Nationalität vor der Buchung an. // Diese Reise ist grundsätzlich nicht für mobilitätseingeschränkte Personen geeignet - Personen mit eingeschränkter Mobilität beraten wir vor der Buchung. // Mindestteilnehmerzahl pro Termin: 175 Personen. Wenn diese nicht erreicht wird, können wir bis 30 Tage vor Reisebeginn zurücktreten.

Persönliche Beratung & Buchung

☎ 06128 / 740 81 60 (Mo bis So von 8-22 Uhr)

Weitere Infos & Buchung online: www.rlw-touristik.de

(Einfach den jeweiligen REISECODE in die Schnellsuche eingeben)



MS VistaSky: Rhein und Mosel erleben

Sonderpreise • UNESCO-Welterbe Mittelrheintal mit Loreley • Moselschleifen und Winzerdörfer

Inkl. deutschlandweitem
Haustürservice



Burgen am Rhein

Rhein- und Moselzauber



Termine: April & Oktober 2026

Reise 1 - Ihr Routenverlauf

Tag	Ort	An	Ab
1	Inkl. Haustürabholung & Busanreise Köln, Einschiffung	-	23.00
2	Passage Mittelrheintal und Loreley Rüdesheim	14.00	21.00
3	Beilstein Cochem	08.00	14.00
4	Winningen/Alken* Koblenz	01.00	07.00
5	Köln, Ausschiffung	07.30	-
Inkl. Busrückreise & Transfer bis zur Haustür			

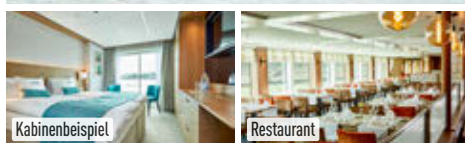
*Liegeplatz je nach Verfügbarkeit.

Ihr niveauvolles, deutschsprachiges Schiff MS VistaSky

Neubau 2020 • Eleganter Panoramasalon • Hecklounge • Stilvolles Restaurant • Sauna mit herrlichem Ausblick auf den Fluss • Empfangsbereich mit Rezeption und Reiseleiterdesk • Kabinen mit Dusche/WC, Föhn, Sat-TV, Telefon, Safe, Mini-Kühlschrank sowie regulierbare Heizung/Klimaanlage • Viele Kabinen mit französischem Balkon



Ihr Schiff MS VistaSky



Kabinenbeispiel

Restaurant

Moselromantik



Termine: April - September 2026

Reise 2 - Ihr Routenverlauf

Tag	Ort	An	Ab
1	Inkl. Haustürabholung & Busanreise Köln, Einschiffung	-	22.00
2	Koblenz Cochem	07.00	13.00
3	Bernkastel-Kues	21.00	13.00 ^o
4	Trier/Schweich*	19.00	20.00 ^o
6	Beilstein Winningen	07.00	14.00
7	Rüdesheim	14.00	23.00
8	Köln, Ausschiffung	07.30	-
Inkl. Busrückreise & Transfer bis zur Haustür			

*Liegeplatz je nach Verfügbarkeit/! am nächsten Tag. // Aufgrund niedriger Brücken ist das Sonnendeck zwischen Zell und Trier zeitweise gesperrt.

Ihre Reisetermine 2026

Reise 1, Rhein- und Moselzauber: Saison A: 30.10.- 03.11.2026 Saison B: 26.10.- 30.10.2026 Saison C: 04.04.- 08.04. / 14.10.- 18.10. / 18.10.- 22.10. / 22.10.- 26.10.2026

Reise 2, Moselromantik: Saison D: 29.04.- 06.05.2026 Saison E: 20.05.- 27.05. / 15.07.- 22.07. / 22.07.- 29.07. / 19.08.- 26.08. / 16.09.- 23.09.2026

Ihre Sonderpreise ★ Limitiertes Kontingent: Frühzeitig Wunschkabine sichern ★ (p.P. in €)

Kat.	Kabine (Deck)	Reise 1			Reise 2	
		Saison A	Saison B	Saison C	Saison D	Saison E
HDV	2-Bett Hauptdeck (vorne)	849,-	979,-	1.029,-	1.399,-	1.489,-
HD2	2-Bett Hauptdeck	879,-	1.009,-	1.059,-	1.589,-	1.659,-
MD2	2-Bett Mitteldeck superior, frz. Balkon	999,-	1.129,-	1.179,-	1.919,-	1.989,-
ODA	2-Bett Oberdeck deluxe (achtern), frz. Balkon	1.059,-	1.189,-	1.239,-	1.959,-	2.029,-
OD2	2-Bett Oberdeck deluxe, frz. Balkon	1.109,-	1.239,-	1.289,-	2.059,-	2.129,-

Sollte der limitierte Sofortpreis ausgebucht sein, bieten wir Ihnen gern die Kabine zu einem Aufpreis von € 50,- p.P. (Reise 1) bzw. € 100,- p.P. (Reise 2) an, vorbehaltlich Verfügbarkeit.

Preisreduziertes Ausflugspaket: Reise 2: Ehrenbreitstein und Seilbahn Koblenz, Stadtbesichtigung Trier & Winzerexpress Rüdesheim: € 126,- p.P.

Bequeme An- & Abreise: Inklusive An- und Abreise im modernen Fernreisebus sowie Haustürabholung und der Rücktransfer bis zur Haustür. Je nach Fahrtdauer erhalten Sie einen Imbiss und ein Getränk pro Weg. Auch ohne Haustürabholung buchbar, dann Preise € 220,- p.P. günstiger und inkl. € 30,- Ausflugs Guthaben p.P. // Gerne können Sie auch mit dem eigenen PKW an- und abreisen.

Reisecodes: Reise 1: JAN26-SKYRUM / Reise 2: JAN26-SKYMOS

Wichtige Hinweise: Reisedokumente: Deutsche Staatsbürger benötigen einen gültigen Personalausweis oder Reisepass. Staatsbürger anderer Nationen informieren wir gerne vor der Buchung über ihre Einreisebestimmungen - bitte geben Sie uns Ihre Nationalität vor der Buchung an. // Diese Reise ist grundsätzlich nicht für mobilitätseingeschränkte Personen geeignet - Personen mit eingeschränkter Mobilität beraten wir vor der Buchung. // Mindestteilnehmerzahl: 150 Personen pro Termin bzw. 25 Personen pro Strecke bei inkludierter An- & Abreise. Wenn diese nicht erreicht wird, können wir bis 30 Tage vor Reisebeginn zurückerstatten.

Persönliche Beratung & Buchung

☎ 06128 / 740 81 60 (Mo bis So von 8-22 Uhr)

Weitere Infos & Buchung online: www.rlw-touristik.de

(Einfach den jeweiligen REISECODE in die Schnellsuche eingeben)

Donaumetropolen entdecken

Sonderpreise • Kurzreise entlang malerischer Landschaften • Hauptstädte Wien, Budapest & Bratislava • Kulturelle Höhepunkte

Inkl. deutschlandweitem
Haustürservice



Wien

Starten Sie ab/bis Passau zu einer komfortablen Schnupperreise voller unvergesslicher Erlebnisse. Bewundern Sie in Wien die kaiserliche Hofburg und das charmante Kaffeehaus-Flair. In Budapest faszinieren das Parlament und die Kettenbrücke mit ihrer eindrucksvollen Beleuchtung. Bratislava lockt mit der imposanten Burg und verwinkelten Altstadtgassen. Zum krönenden Abschluss erleben Sie die Wachau und das malerische Weißenkirchen/Dürnstein.



Ihr Routenverlauf

Tag	Ort	An	Ab
1	Inkl. Haustürabholung & Busanreise Passau, Einschiffung	-	18.30
	Kreuzen auf der Donau durch Oberösterreich Passage Schlägener Schlinge		
2	Kreuzen durch Niederösterreich Wien, Anleger Nussdorf (Österreich)	14.00	19.30
3	Budapest (Ungarn)	10.30	18.30
4	Kreuzen durch die Flusssauen der Slowakei und Ungarns Bratislava (Slowakei)	10.00	18.00
5	Kreuzen durch die Wachau Weißenkirchen/Dürnstein* (Österreich)	08.00	12.00
6	Passau, Ausschiffung	07.30	-
	Inkl. Busrückreise & Transfer bis zur Haustür		

*Liegeplatz je nach Verfügbarkeit in Weißenkirchen oder Dürnstein.



Ihr Schiff MS VistaLilea

Ihr deutschsprachiges Wohlfühl-Schiff MS VistaLilea

Großzügiger Panoramasalon mit Bar • Gediegenes Panorama-Restaurant • Geräumiges Sonnendeck mit Schattenplätzen, modernen Outdoor-Möbeln, Liegestühle und Whirlpool • Komfortable Kabinen mit Dusche/ WC, Föhn, Sat-TV, Telefon, Safe sowie regulierbare Heizung/Klimaanlage



Kabinenbeispiel



Restaurant

- 6 Tage / 5 Nächte
- Alles-Inklusive Verpflegung mit ausgewählten Getränken an Bord
- Inkl. deutschlandweitem Haustürservice

schon ab €

889,-

p.P. in Kat. HDA

Ihre Vorteile nur bei uns

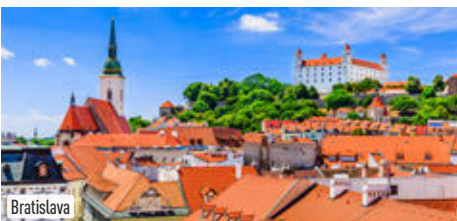
- ✓ Limitierte Sonderpreise, Sie sparen bis zu € 99,- p.P.
- ✓ Inkl. deutschlandweitem Haustürservice - bequem ab/bis zu Hause!
- ✓ Inkl. An- & Abreise im modernen Fernreisebus
- ✓ Optional: Auch ohne An- & Abreisepaket buchbar, dann Preise € 220,- p.P. günstiger und inkl. € 30,- p.P. Ausflugs Guthaben

Weitere Inklusivleistungen

- ✓ Flusskreuzfahrt in der geb. Kategorie
- ✓ Alles-Inklusive Verpflegung mit ausgewählten Getränken: Vollpension mit offenen Getränken, wie Hauswein, Fassbier, Softgetränke, Säfte, Mineralwasser sowie Kaffee und Tee (8-24 Uhr)
- ✓ Qualifizierte, erfahrene Reiseleitung
- ✓ Freie Benutzung aller Bordeinrichtungen
- ✓ Gepäckservice zwischen Anlegestelle und Kabine bei Ein- und Ausschiffung

Oberdeck-Kabinen: zusätzlich inkl. Obststeller und 1 Flasche Sekt zur Begrüßung.

Deutschsprachige Ausflüge als preisreduziertes Paket vorab oder einzeln an Bord buchbar.



Bratislava

Ihre Reisetermine 2026

Saison A: 18.03.- 23.03. / 23.03.- 28.03. / 28.03.- 02.04. / 29.10.- 03.11.2026

Saison B: 16.04.- 21.04.2026

Ihre Sonderpreise		★ Limitiertes Kontingent: Schnell Wunschkabine sichern ★		(p.P. in €)
Kat.	Kabine (Deck)	Saison A	Saison B	
HDA	2-Bett Außen (Hauptdeck, achtern)	889,-	969,-	
HD2	2-Bett Außen (Hauptdeck)	929,-	1.009,-	
MDV	2-Bett Außen komfort (Mitteldeck, vorn)	989,-	1.069,-	
MDK	2-Bett Außen komfort (Mitteldeck)	1.019,-	1.099,-	
MDS	2-Bett Mitteldeck komfort, Minisuite (Mitteldeck)	1.049,-	1.129,-	
MD2	2-Bett Außen superior (Mitteldeck)	1.089,-	1.169,-	
OD2	2-Bett Außen deluxe frz. Balkon (Oberdeck)	1.149,-	1.229,-	
EZZ	Zuschlag Einzelkabine HD2, MD2, OD2	+150,-	+300,-	

Sollte der hier genannte Sonderpreis ausgebucht sein, bieten wir Ihnen gern den Katalogpreis an. Dieser hat einen Aufpreis von € 50,- p.P., vorbehaltlich Verfügbarkeit.

Preisreduziertes Ausflugs paket mit Stadtbesichtigung Wien, Budapest & Bratislava: € 90,- p.P.

Bequeme An- & Abreise: Inklusive An- und Abreise im modernen Fernreisebus sowie Haustürabholung und der Rücktransfer bis zur Haustür. Je nach Fahrtdauer erhalten Sie einen Imbiss und ein Getränk pro Weg. Auch ohne Haustürabholung buchbar, dann Preise € 220,- p.P. günstiger und inkl. € 30,- Ausflugs Guthaben p.P. // Gerne können Sie auch mit dem eigenen PKW an- und abreisen.

Ihr Reisecode: JAN26-LILMET



Budapest



Dürnstein



Wachau

Wichtige Hinweise: Reisedokumente: Deutsche Staatsbürger benötigen einen gültigen Personalausweis oder Reisepass. Staatsbürger anderer Nationen informieren wir gerne vor der Buchung über ihre Einreisebestimmungen - bitte geben Sie uns Ihre Nationalität vor der Buchung an. // Diese Reise ist grundsätzlich nicht für mobilitätseingeschränkte Personen geeignet - Personen mit eingeschränkter Mobilität beraten wir vor der Buchung. // Mindestteilnehmerzahl: 150 Personen pro Termin bzw. 25 Personen pro Strecke bei inkludierter An- & Abreise. Wenn diese nicht erreicht wird, können wir bis 30 Tage vor Reisebeginn zurüctreten.

Persönliche Beratung & Buchung

☎ 06128 / 740 81 60 (Mo bis So von 8-22 Uhr)

Weitere Infos & Buchung online: www.rlw-touristik.de

(Einfach den jeweiligen REISECODE in die Schnellsuche eingeben)

Malerische Donauromanze

Sonderpreise • Lange Liegezeiten in Wien & Budapest • Verträumte Naturkulissen • Eingangstor zur Wachau

Inkl. deutschlandweitem
Haustürservice



Wien

Diese 8-tägige Flusskreuzfahrt ab/bis Passau führt Sie zunächst nach Weißenkirchen/Dürnstein mit seinen berühmten Weinbergen. Weiter geht es nach Budapest mit der eindrucksvollen Fischerbastei, danach nach Esztergom und seiner imposanten Basilika. In Bratislava erwarten Sie Altstadt und Burg, bevor das elegante Wien und schließlich Melk, mit seinem berühmten Stift, den Abschluss bilden. Ein weiteres Highlight stellt die Fahrt über die malerische Wachau dar.



Ihr Schiff MS VistaLilea

Ihr Routenverlauf

Tag	Ort	An	Ab
1	Inkl. Haustürabholung & Busanreise Passau, Einschiffung	-	18.30
2	Dürnstein/Weißenkirchen* (Österreich) Flussfahrt durch die Wachau	10.00	13.30
3	Budapest (Ungarn)	09.00	-
4	Budapest (Ungarn)	-	12.00
	Kreuzen am Donauknie Esztergom (Ungarn)	17.30	19.30
5	Bratislava (Slowakei)	08.00	14.00
	Wien, Anleger Nussdorf	21.00	-
6	Wien, Anleger Nussdorf	-	20.00
7	Melk (Österreich)	08.00	13.00
8	Passau, Ausschiffung	07.30	-

*Liegeplatz je nach Verfügbarkeit in Weißenkirchen oder Dürnstein.



Kloster Melk



Budapest



Bratislava

Ihr deutschsprachiges Wohlfühl-Schiff MS VistaLilea

Großzügiger Panoramasalon mit Bar • Gediegenes Panorama-Restaurant • Geräumiges Sonnendeck mit Schattenplätzen, modernen Outdoor-Möbeln, Liegestühle und Whirlpool • Komfortable Kabinen mit Dusche/ WC, Föhn, Sat-TV, Telefon, Safe sowie regulierbare Heizung/Klimaanlage



Restaurant



Kabinenbeispiel

- 8 Tage / 7 Nächte
- Alles-Inklusive Verpflegung mit ausgewählten Getränken an Bord
- Inkl. deutschlandweitem Haustürservice

schon ab €

1.349,-

p.P. in Kat. HDA

Ihre Vorteile nur bei uns

- Limitierte Sonderpreise, Sie sparen bis zu € 149,- p.P.
- Inkl. deutschlandweitem Haustürservice - bequem ab/bis zu Hause!
- Inkl. An- & Abreise im modernen Fernreisebus
- Optional: Auch ohne An- & Abreisepaket buchbar, dann Preise € 220,- p.P. günstiger und inkl. € 30,- p.P. Ausflugs Guthaben

Weitere Inklusivleistungen

- Flusskreuzfahrt in der geb. Kategorie
- Alles-Inklusive Verpflegung mit ausgewählten Getränken: Vollpension mit offenen Getränken, wie Hauswein, Fassbier, Softgetränke, Säfte, Mineralwasser sowie Kaffee und Tee (8-24 Uhr)
- Qualifizierte, erfahrene Reiseleitung
- Freie Benutzung aller Bordeinrichtungen
- Gepäckservice zwischen Anlegestelle und Kabine bei Ein- und Ausschiffung

Oberdeck-Kabinen: zusätzlich inkl. Obststeller und 1 Flasche Sekt zur Begrüßung.

Deutschsprachige Ausflüge als preisreduziertes Paket vorab oder einzeln an Bord buchbar.



Wachau

Ihre Reisetermine 2026

Saison A: 02.04. - 09.04. / 09.04. - 16.04. / 01.10. - 08.10. / 15.10. - 22.10. / 22.10. - 29.10.2026

Saison B: 23.07. - 30.07. / 30.07. - 06.08. / 06.08. - 13.08. / 13.08. - 20.08. / 20.08. - 27.08.2026

Saison C: 25.06. - 02.07. / 02.07. - 09.07. / 09.07. - 16.07. / 27.08. - 03.09.2026

Ihre Sonderpreise		★ Limitiertes Kontingent: Schnell Wunschkabine sichern ★			(p.P. in €)
Kat.	Kabine (Deck)	Saison A	Saison B	Saison C	
HDA	2-Bett Außen (Hauptdeck, achtern)	1.349,-	1.399,-	1.439,-	
HD2	2-Bett Außen (Hauptdeck)	1.419,-	1.469,-	1.499,-	
MDV	2-Bett Außen komfort (Mitteldeck, vorn)	1.499,-	1.549,-	1.579,-	
MDK	2-Bett Außen komfort (Mitteldeck)	1.549,-	1.599,-	1.629,-	
MDS	2-Bett Mitteldeck komfort, Minisuite (Mitteldeck)	1.599,-	1.649,-	1.679,-	
MD2	2-Bett Außen superior (Mitteldeck)	1.679,-	1.729,-	1.759,-	
OD2	2-Bett Außen deluxe frz. Balkon (Oberdeck)	1.789,-	1.839,-	1.869,-	
EZZ	Zuschlag Einzelkabine HD2, MD2, OD2	+350,-	+500,-	+600,-	

Sollte der hier genannte Sonderpreis ausgebucht sein, bieten wir Ihnen gern den Katalogpreis an. Dieser hat einen Aufpreis von € 100,- p.P., vorbehaltlich Verfügbarkeit.

Preisreduziertes Ausflugs paket mit Stadtbesichtigung Wien, Budapest & Bratislava: € 90,- p.P.

Bequeme An- & Abreise: Inklusive An- und Abreise im modernen Fernreisebus sowie Haustürabholung und der Rücktransfer bis zur Haustür. Je nach Fahrtdauer erhalten Sie einen Imbiss und ein Getränk pro Weg. Auch ohne Haustürabholung buchbar, dann Preise € 220,- p.P. günstiger und inkl. € 30,- Ausflugs Guthaben p.P. // Gerne können Sie auch mit dem eigenen PKW an- und abreisen.

Ihr Reisecode: JAN26-LILROM

Wichtige Hinweise: Reisedokumente: Deutsche Staatsbürger benötigen einen gültigen Personalausweis oder Reisepass. Staatsbürger anderer Nationen informieren wir gerne vor der Buchung über ihre Einreisebestimmungen - bitte geben Sie uns Ihre Nationalität vor der Buchung an. // Diese Reise ist grundsätzlich nicht für mobilitätseingeschränkte Personen geeignet - Personen mit eingeschränkter Mobilität beraten wir vor der Buchung. // Mindestteilnehmerzahl: 150 Personen pro Termin bzw. 25 Personen pro Strecke bei inkludierter An- & Abreise. Wenn diese nicht erreicht wird, können wir bis 30 Tage vor Reisebeginn zurückerstatten.

Persönliche Beratung & Buchung

06128 / 740 81 60 (Mo bis So von 8-22 Uhr)

Weitere Infos & Buchung online: www.rlw-touristik.de

(Einfach den jeweiligen REISECODE in die Schnellsuche eingeben)



Majestätische Donau

Sonderpreise • Hauptstädte Wien, Budapest & Bratislava • Besuch des „Tors zur Wachau“: Melk

Inkl. deutschlandweitem
Haustürservice



Budapest

Diese Flusskreuzfahrt ab/bis Passau führt zu den schönsten Donaustädten. Sie können das Barockkloster Stift Melk besichtigen, passieren die Wachau und kommen anschließend im wunderschönen Wien an. In Budapest beeindruckt das Parlamentsgebäude, in Esztergom der gewaltige Dom. Danach erwartet Sie Bratislavas Altstadt. Nach dem letzten Halt in Weißenkirchen/Dürnstein wird Ihre Reise wieder in Passau enden.



Ihr Routenverlauf

Tag	Ort	An	Ab
1	Inkl. Haustürabholung & Busanreise Passau, Einschiffung Donaufahrt flussabwärts	-	18.30
2	Melk (Österreich)	10.30	13.30
	Wien, Anleger Nussdorf (Österreich)	20.30	-
3	Wien, Anleger Nussdorf (Österreich)	-	17.30
4	Budapest (Ungarn)	10.00	-
5	Budapest (Ungarn)	-	12.00
	Kreuzen am Donauknie Esztergom (Ungarn)	17.30	19.30
6	Bratislava (Slowakei)	08.00	16.00
7	Weißenkirchen/Dürnstein* (Österreich)	07.00	11.30
8	Passau, Ausschiffung	07.30	-
	Inkl. Busrückreise & Transfer bis zur Haustür		

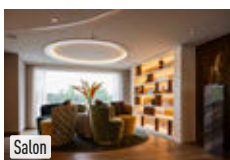
*Liegplatz je nach Verfügbarkeit in Weißenkirchen oder Dürnstein.



Ihr Schiff MS Gentleman

Ihr neues, deutschsprachiges Schiff MS Gentleman

Neubau 2024 • Großzügiges Sonnendeck mit ausreichend Schattenplätzen • Panoramasalon, Hecklounge & Restaurant • Empfang mit Rezeption • Aufzug (Mittel-/Oberdeck) • Außen-Kabinen auf dem Mittel- und Oberdeck mit frz. Balkonen • Alle Kabinen mit DU/WC, Föhn, Doppelbett, Sat.-TV, Telefon, Klimaanlage/Heizung, Safe & Minibar



Salon



Restaurant

- 8 Tage / 7 Nächte
- Alles-Inklusive Verpflegung mit ausgewählten Getränken an Bord
- Inkl. deutschlandweitem Haustürservice

schon ab €

1.499,-

p.P. in Kat. HDV

Ihre Vorteile nur bei uns

- Limitierte Sonderpreise, Sie sparen bis zu € 149,- p.P.
- Inkl. deutschlandweitem Haustürservice - bequem ab/bis zu Hause!
- Inkl. An- & Abreise im modernen Fernreisebus
- Optional: Auch ohne An- & Abreisepaket buchbar, dann Preise € 220,- p.P. günstiger und inkl. € 30,- p.P. Ausflugs Guthaben

Weitere Inklusivleistungen

- Flusskreuzfahrt in der geb. Kategorie
- Alles-Inklusive Verpflegung mit ausgewählten Getränken: Vollpension mit offenen Getränken, wie Hauswein, Fassbier, Softgetränke, Säfte, Mineralwasser sowie Kaffee und Tee (8-24 Uhr)
- Qualifizierte, erfahrene Reiseleitung
- Freie Benutzung aller Bordeinrichtungen
- Gepäckservice zwischen Anlegestelle und Kabine bei Ein- und Ausschiffung

Oberdeck-Kabinen: zusätzlich inkl. Obststeller und 1 Flasche Sekt zur Begrüßung.

Deutschsprachige Ausflüge als preisreduziertes Paket vorab oder einzeln an Bord buchbar.



Dürnstein

Ihre Reisetermine 2026

Saison A: 08.10.- 15.10. / 15.10.- 22.10.2026 Saison B: 09.04.- 16.04. / 16.04.- 23.04. / 23.04.- 30.04. / 30.04.- 07.05. / 07.05.- 14.05. / 17.09.- 24.09. / 24.09.- 01.10.2026

Ihre Sonderpreise ★ Limitiertes Kontingent: Schnell Wunschkabine sichern ★ (p.P. in €)

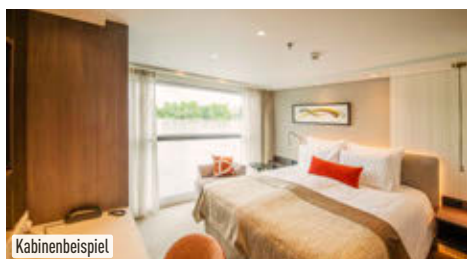
Kat.	Kabine (Deck)	Saison A	Saison B
HDV	2-Bett Hauptdeck (vorne)	1.499,-	1.549,-
HD2	2-Bett Außen (Hauptdeck)	1.559,-	1.609,-
MDA	2-Bett Mitteldeck (achtern), frz. Balkon	1.789,-	1.839,-
MDB	2-Bett Mitteldeck, frz. Balkon	1.819,-	1.869,-
MD2	2-Bett Mitteldeck superior, frz. Balkon	1.869,-	1.919,-
ODA	2-Bett Oberdeck (achtern), frz. Balkon	1.909,-	1.959,-
ODB	2-Bett Oberdeck, frz. Balkon	1.939,-	1.989,-
OD2	2-Bett Oberdeck deluxe, frz. Balkon	1.989,-	2.039,-
MDS	2-Bett Mitteldeck superior Suite, frz. Balkon	2.119,-	2.169,-
ODS	2-Bett Oberdeck deluxe Suite, frz. Balkon	2.229,-	2.279,-
EZZ	Zuschlag Einzelkabine HD2, MDB, ODB	+600,-	+700,-

Sollte der hier genannte Sonderpreis ausgebucht sein, bieten wir Ihnen gern den Katalogpreis an. Dieser hat einen Aufpreis von € 100,- p.P., vorbehaltlich Verfügbarkeit.

Preisreduziertes Ausflugs paket mit Stadtbesichtigung Wien, Budapest & Bratislava: € 90,- p.P.

Bequeme An- & Abreise: Inklusive An- und Abreise im modernen Fernreisebus sowie Haustürabholung und der Rücktransfer bis zur Haustür. Je nach Fahrtdauer erhalten Sie einen Imbiss und ein Getränk pro Weg. Auch ohne Haustürabholung buchbar, dann Preise € 220,- p.P. günstiger und inkl. € 30,- Ausflugs Guthaben p.P. // Gerne können Sie auch mit dem eigenen PKW an- und abreisen.

Ihr Reisecode: JAN26-GENROM



Kabinenbeispiel



Panorama-Salon

Wichtige Hinweise: Reisedokumente: Deutsche Staatsbürger benötigen einen gültigen Personalausweis oder Reisepass. Staatsbürger anderer Nationen informieren wir gerne vor der Buchung über ihre Einreisebestimmungen - bitte geben Sie uns Ihre Nationalität vor der Buchung an. // Diese Reise ist grundsätzlich nicht für mobilitätseingeschränkte Personen geeignet - Personen mit eingeschränkter Mobilität beraten wir vor der Buchung. // Mindestteilnehmerzahl: 150 Personen pro Termin bzw. 25 Personen pro Strecke bei inkludierter An- & Abreise. Wenn diese nicht erreicht wird, können wir bis 30 Tage vor Reisebeginn zurückerstatten.

Persönliche Beratung & Buchung

06128 / 740 81 60 (Mo bis So von 8-22 Uhr)

Weitere Infos & Buchung online: www.rlw-touristik.de

(Einfach den jeweiligen REISECODE in die Schnellsuche eingeben)

Moselglück und Rheinzauber

Ab/bis Düsseldorf • Pittoreske Fachwerkstädtchen • Wildromantische Weinberge • Trier & Cochem

Inkl. Bordguthaben
von € 50,- p.P.



Moselidylle

Diese Reise ab/bis Düsseldorf bietet Ihnen auf Rhein und Mosel Abwechslung pur: Entdecken Sie die historische Altstadt mit deutschem Eck in Koblenz und spazieren Sie durch die Winzerorte Treis-Karden und Bernkastel. Genießen Sie in Cochem eine fakultative Fahrt zur Burg Eltz, entdecken Sie mit Trier die älteste Stadt Deutschlands und lassen Sie sich in Winnigen und Rudesheim von den historischen Giebfachwerkhäusern verzaubern.



Ihr Routenverlauf

Tag	Hafen	An	Ab
1	Optional buchbare Anreise (Bahn/PKW)		
	Düsseldorf, Einschiffung		17.00
2	Koblenz	08.00	14.00
	Treis-Karden	19.00	-
3	Treis-Karden	-	01.00
	Traben-Trarbach	09.00	12.00
	Bernkastel	14.30	23.59
4	Trier/Riol/Schweich	07.00	18.00
5	Cochem	07.30	16.30
	Winnigen	20.00	-
6	Winnigen	-	02.30
	Panoramafahrt Mittelrheintal mit Loreley		
	Rudesheim	12.00	18.30
7	Düsseldorf, Ausschiffung	07.00	
	Optional buchbare Rückreise (Bahn/PKW)		



Ihr Schiff Lady Diletta

Ihr deutschsprachiges Deluxe-Schiff LADY DILETTA

Elegantes Flußschiff mit komfortabler Ausstattung • Lounge und Panorama-Bar mit Rundum-Ausblick und Glaskuppel-Dach • Zwei Restaurants • Großzügiges Sonnendeck mit Schattenplätzen, Liegestühlen und Bar (wetterabhängig) • Alle Kabinen mit TV, Telefon, Safe, Klimaanlage, Dusche, WC und Föhn • Viele Kabinen mit Franz. Balkon



Kabinenbeispiel

- 7 Tage / 6 Nächte
- Inkl. Bordguthaben € 50,- p.P.
- Inkl. Vollpension an Bord

Außenkabine

schon ab €

1.199,-

p.P. in Kat. LK01

Ihre Vorteile nur bei uns

- ✓ Limitierte Sonderpreise
- ✓ Inkl. Bordguthaben € 50,- p.P.
- ✓ Weitere Inklusivleistungen:
- ✓ Vollpension mit Sektf Frühstück, Mittag- und Abendessen
- ✓ Kostenlose Kaffee- und Teestation (ganztägig)
- ✓ Kulinarisches Extra mit Nachmittagskaffee und -tee mit Kuchen
- ✓ Begrüßungsgetränk an Bord & festlichem Galadinner
- ✓ Deutschsprachiger Reiseleitung

Deutschsprachige Ausflüge einzeln vorab oder an Bord buchbar

Getränkepakete buchbar

Getränkepaket Silber (alkoholfrei): Mineralwasser, Softdrinks, Fruchtsäfte und Fruchtsaftschorlen, 20% Rabatt auf Flaschenweine. **Preis: € 84,- p.P.**

Getränkepaket Gold: zusätzlich Bier vom Fass, Radler, Weizenbier, alkoholfreies Bier, offene Weine, Sekt, Auswahl an Cocktails und Spirituosen, 30% Rabatt auf Flaschenweine. **Preis: € 174,- p.P.**

Getränkepaket Platin: zusätzlich viele weitere Weine, alle Cocktails, Spirituosen, Kaffeespezialitäten, 50% Rabatt auf Flaschenweine, 1 Fl. Wasser für Ausflüge, 20% auf Wäscherei. **Preis: € 222,- p.P.**



Salon

Ihre Reisetermine 2026

09.05.- 15.05. / 02.06.- 08.06. / 26.06.- 02.07. / 20.07.- 26.07. / 06.09.- 12.09. / 30.09.- 06.10.2026

Ihre Sonderpreise

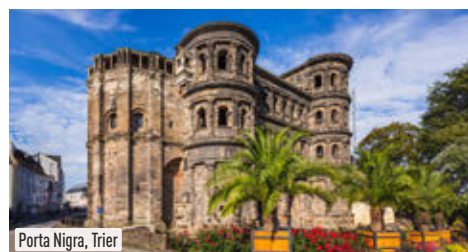
★ Limitiertes Kontingent ★

(p.P. in €)

Kat.	Kabine (Deck)	Ihr Preis
LK01	2-Bett Außen (Accademia, vorne)	1.199,-
LK02	2-Bett Außen (Accademia)	1.299,-
LK03	2-Bett Außen frz. Balkon (Rialto)	1.549,-
LK04	2-Bett Außen Junior-Suite frz. Balkon (Rialto)	1.549,-
LK05	2-Bett Außen frz. Balkon (San Marco)	1.649,-
LK06	2-Bett Außen Junior-Suite frz. Balkon (San Marco)	1.649,-
LK07	2-Bett Außen Suite Balkon (Rialto)	1.799,-
LK08	2-Bett Außen Suite Balkon (San Marco)	1.899,-
LK09	Einzel Außen (Accademia)	1.699,-
LK10	Einzel Außen frz. Balkon (Rialto)	1.999,-

Bequeme An- & Abreise: Die An- und Abreise mit der Deutschen Bahn ist ab € 65,- (p.P./Strecke, Sparpreis), € 110,- (p.P. & Strecke, Flexpreis) bzw. zu tagesaktuellen Preisen buchbar, Transfers nicht enthalten. // Gerne können Sie auch mit dem eigenen PKW an- und abreisen. Zu den Parkplätzen vor Ort beraten wir Sie gerne.

Ihr Reisecode: JAN26-DILMOS



Porta Nigra, Trier



Altstadt von Cochem

Wichtige Hinweise: Reisedokumente: Deutsche Staatsbürger benötigen einen gültigen Personalausweis oder Reisepass. // Mindestteilnehmerzahl pro Termin: 120 Personen. Wenn diese nicht erreicht wird, können wir bis 30 Tage vor Reisebeginn zurücktreten. // Diese Reise ist grundsätzlich nicht für mobilitätseingeschränkte Personen geeignet - wir beraten Sie gerne.

Persönliche Beratung & Buchung

06128 / 740 81 60 (Mo bis So von 8-22 Uhr)

Weitere Infos & Buchung online: www.rlw-touristik.de

(Einfach den jeweiligen REISECODE in die Schnellsuche eingeben)



Belgien & Holland genussvoll mit A-Rosa erleben

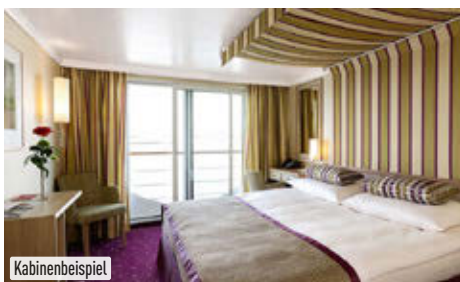
Ab/bis Köln • Lange Liegezeiten in Antwerpen & Nijmegen • Quirliges Gent • Stippvisite Duisburg

Einmalige Sonderpreise,
nur buchbar bis 10.02.2026



Ihr Schiff der A-ROSA-Flotte

Genießen Sie eine Flusskreuzfahrt in die Herzen von Holland und Belgien. Belgien lockt mit einer Mischung aus mittelalterlicher Pracht und lebendiger Kultur während man in den Niederlanden den Zauber der Grachten und Windmühlen spürt. In Rotterdam erwartet Sie aufregende Architektur und in Gent lässt es sich wunderbar durch die autofreie Innenstadt flanieren. Nijmegen ist bekannt für Ihre Mischung aus Geschichte und zeitgemäßer Kultur.



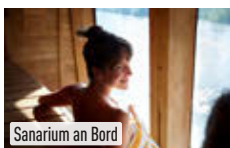
Kabinenbeispiel

Ihr Routenverlauf

Tag	Hafen	An	Ab
1	Optionale Anreise (PKW & Bahn) Köln, Einschiffung	-	18.00
2	Rotterdam (Niederlande)	11.00	18.00
3	Gent (Belgien)	08.00	19.00
4	Antwerpen (Belgien)	04.00	-
5	Antwerpen (Belgien)	-	13.00
6	Nijmegen (Niederlande)	04.00	-
7	Nijmegen (Niederlande)	-	05.00
8	Duisburg	14.00	20.00
	Köln, Ausschiffung	06.00	
	Optionale Rückreise (PKW & Bahn)		

Ihre deutschsprachigen Superior Schiffe A-ROSA AQUA & A-ROSA BRAVA

Bordsprache: Deutsch • Elegante Ausstattung • Sonnendeck mit Liegestühlen & Schattenplätzen Whirlpool auf dem Außendeck • SPA-Rosa mit Sanarium, Erlebnisdusche & Ruhebereich • Fitnessbereich • Panorama-Lounge mit Bar • P'tit Bar mit Service auf dem Sonnendeck • Außenrestaurant mit Sonnendach • Marktrestaurant & Genießer-Buffet mit Live-Cooking • Elegante Außenkabinen mit Annehmlichkeiten wie Safe, Klimaanlage/Heizung, TV, Föhn, DU/WC, Wolldecke, Telefon und Bademantel (auf Wunsch) • Viele Kabinen mit französischem Balkon



Sanarium an Bord



Whirlpool



Restaurant

Ihre Reisetermine 2026

Saison A, A-ROSA AQUA: 25.04. - 02.05.2026 Saison B, A-ROSA AQUA: 13.06. - 20.06. / 08.08. - 15.08. / 03.10. - 10.10.2026 Saison B, A-ROSA BRAVA: 05.07. - 12.07. / 26.07. - 02.08. / 30.08. - 06.09.2026

Ihre Sonderpreise

★ Limitiertes Kontingent ★

(p.P. in €)

Kat.	Kabine (Deck)	Saison A Bis 10.02.26	Saison B Bis 10.02.26	Saison B Ab 11.02.26
S	2-Bett Außenkabine, Deck 1 (Glück°)	949,-	998,-	1.498,-
A	2-Bett Außenkabine, Deck 1	1.049,-	1.149,-	1.598,-
C	2-Bett Außenkabine mit frz. Balkon, Deck 2	1.399,-	1.499,-	1.898,-
D	2-Bett Außenkabine mit frz. Balkon, Deck 3	1.499,-	1.599,-	1.998,-
EZZ	Zuschlag Einzelkabine	60%	60%	60%

°Kat S: Ihre Kabinenummer erhalten Sie mit den Reiseunterlagen

Bequeme An- & Abreise: Die An- und Abreise mit der Deutschen Bahn ist ab € 59,- (p.P./Strecke, Sparpreis), € 109,- (p.P. & Strecke, Flexpreis) bzw. zu tagesaktuellen Preisen buchbar. Transfers zu € 15,- p.P. & Strecke buchbar // Gerne können Sie auch mit dem eigenen PKW an- und abreisen. Zu den Parkplätzen vor Ort beraten wir Sie gerne.

Ihr Reisecode: JAN26-AROHBE



Antwerpen



Rotterdam

Wichtige Hinweise: Reisedokumente: Deutsche Staatsbürger benötigen einen gültigen Personalausweis oder Reisepass. // Mindestteilnehmerzahl pro Termin: 110 Personen. Wenn diese nicht erreicht wird, können wir bis 30 Tage vor Reisebeginn zurücktreten. // Diese Reise ist grundsätzlich nicht für mobilitätseingeschränkte Personen geeignet - wir beraten Sie gerne.

Persönliche Beratung & Buchung

☎ 06128 / 740 81 60 (Mo bis So von 8-22 Uhr)

Weitere Infos & Buchung online: www.rlw-touristik.de

(Einfach den jeweiligen REISECODE in die Schnellsuche eingeben)

Einmalige Quizkreuzfahrt im Herbst 2026

Neues Reiseerlebnis: Wunderschönes Holland, Spaß & heiße Preise • Quiz & Unterhaltung mit bekannten Moderatoren

Mit etwas Glück:
Gewinnmöglichkeit
von über 50 Preisen!



- 6 Tage / 5 Nächte
- Vollpension an Bord
- einzigartiges Unterhaltungsprogramm

schon ab €

899,-

p.P. in Kat. B

Leservorteile

- ✓ Umfangreiches Quizprogramm an drei Abenden mit prominenten Quizmastern
- ✓ Musikprogramm mit der 3-Mann-Band „Fresh & Fun“
- ✓ Willkommenscocktail / Begrüßungsdrink
- ✓ Kapitäns-Empfang und Captains Dinner mit festlichem Menü

Weitere Inklusivleistungen

- ✓ 5 Nächte Flusskreuzfahrt in der gebuchten Kategorie
- ✓ Vollpension an Bord (beginnend mit dem Abendessen des ersten Tages, endend mit dem Frühstück am letzten Tag): Frühstücksbuffet, mehrgängiges Mittag- und Abendessen, Nachmittagskaffee/Tee, Mitternachtssnack.
- ✓ Betreuung durch erfahrene und deutschsprachige Kreuzfahrtleitung
- ✓ Freie Benutzung aller Bordeinrichtungen wie Swimmingpool, Sonnenliegen oder Bibliothek

Begeben Sie sich auf eine unvergessliche Flusskreuzfahrt ab/bis Köln zu den Höhepunkten der Niederlande und erleben Sie einen Quizspaß der Extraklasse! Abends tauchen Sie in die Welt der 80er Jahre Quizshows ein - mit kniffligen Fragen, prominenten Quizmastern (Jörg Draeger, Peter Grimberg, Harry Wijnvoord) und einer tollen Band und der Gewinnmöglichkeit von über 50 Preisen!



Ihr Wohlfühl-Schiff MS Alena

Vollklimatisiertes Schiff der Superior Klasse • Freundliche, europäische Crew • Großzügiges Sonnendeck mit kleinem Pool • Panorama Restaurant „Vier Jahreszeiten“ • Heckbar • Panorama- Lounge mit Bar • Bibliothek • Sauna • Alle Kabinen befinden sich außen und sind komfortabel eingerichtet. Jede Kabine ist ausgestattet mit Dusche/ WC, Fön, SAT-TV, Radio, Minibar, Safe und Telefon.

Ihr Reisetermin 2026

24.10. - 29.10.2026

Ihre Sonderpreise 2026

Limitiertes Kabinenkongingent!

Kat.	Kabine (Deck)	Preis
A	3-Bett Außen (Neptun)	799,-
B	2-Bett-Außen Achtern (Neptun)	899,-
C	2-Bett-Außen (Neptun)	1.069,-
D	2-Bett-Außen mit frz. Balkon (Saturn)	1.169,-
E	SILBER: 2-Bett-Außen mit frz. Balkon (Orion)	1.229,-
F	GOLD: 2-Bett Außen Komfort mit frz. Balkon (Orion)	1.249,-
G	2-Bett Außen zur Alleinbenutzung (Neptun)	1.299,-
H	2-Bett Außen zur Alleinbenutzung mit frz. Balkon (Saturn)	1.499,-

Ihre Kabinennummer erhalten Sie bei der Einschiffung.

SILBER: Bei Buchung einer Kabinenkategorie SILBER: Sie erhalten eine Begrüßungsüberraschung, Coppeneur-Pralinen, bevorzugte Information bei Ausflugsfreischaltung sowie 10% Rabatt auf Tefra-Gepäckservice zum und vom Schiff.

GOLD: Bei Buchung einer Kabinenkategorie GOLD: Sie erhalten 1 Flasche Champagner, Begrüßungsüberraschung, Coppeneur-Pralinen, bevorzugte Information bei Ausflugsfreischaltung sowie 10% Rabatt auf Tefra-Gepäckservice zum und vom Schiff. Bequeme An- & Abreise mit der Bahn, Preis ab € 185,- p.P. für die Hin- und Rückfahrt in der 2. Klasse

Ihr Reisecode: JAN26-QUIZ26

Ihr Routenverlauf

Tag	Hafen	An	Ab
	Anreise wie gebucht (z.B. per Bahn, Auto)		
1	Köln, Einschiffung ca. 14:30		15:30
2	Amsterdam/Zaandam* (NL)	09:00	
3	Amsterdam/Zaandam* (NL)		03:00
	Fahrt über das IJsselmeer		
	Enkhuizen (NL)	09:00	19:00
4	Rotterdam (NL)	09:00	13:30
	Kreuzen auf der Waal		
	Gorinchem (NL)		16:30
5	Gorinchem (NL)		02:00
	Arnhem (NL)	08:00	14:00
6	Köln, Ausschiffung bis 10:00	09:00	
	Abreise wie gebucht (z.B. per Bahn, Auto)		

Änderungen im Reiseverlauf/ bei den Ein- und Ausschiffszeiten vorbehalten.



Amsterdam



Holland

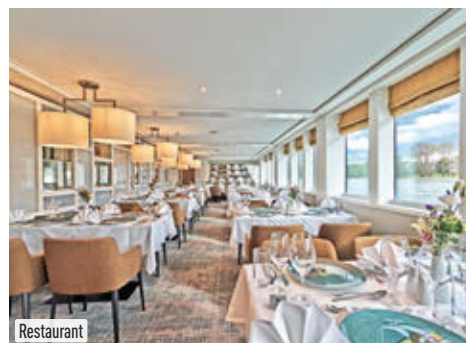
Ihr Quiz- & Unterhaltungsprogramm:

Harry Wijnvoord: Ein echtes TV-Urgestein kommt zurück ins Rampenlicht! Mit seiner legendären Show „Der Preis ist heiß“ begeisterte er Millionen von Fernsehzuschauern und jetzt sorgt er wieder live für beste Unterhaltung.

Jörg Draeger: Der Mann mit dem roten ZONK, der Meister der Umschläge, das Gesicht einer ganzen Fernseh-Ära! Erleben Sie den Kult-Moderator mit der Frage: „Tor 1, Tor 2 oder Tor 3?“

Peter Grimberg: Es gibt kaum einen Entertainer mit mehr Herz, Witz und Showbizz als ihn! Er singt, tanzt, parodiert und plaudert - ein wahres Multitalent und geborener Gastgeber.

Karsten Zierdt & die Band „Fresh & Fun“: Gemeinsam mit der Band Fresh & Fun erleben Sie ein Musikquiz der Extraklasse.



Restaurant

Wichtige Hinweise: Reisedokumente: Deutsche Staatsbürger benötigen einen gültigen Personalausweis oder Reisepass. Staatsbürger anderer Nationen informieren wir gerne vor der Buchung über ihre Einreisebestimmungen - bitte geben Sie uns Ihre Nationalität vor der Buchung an. // Diese Reise ist grundsätzlich nicht für mobilitätseingeschränkte Personen geeignet - Personen mit eingeschränkter Mobilität beraten wir vor der Buchung. // Mindestteilnehmerzahl: 150 Gäste. Wir behalten uns vor, bei nicht Erreichen, die Reise bis zu 3 Monate vor Abreise abzusagen. Änderungen der Künstler möglich, einen Änderungen berechtigt nicht zum Rücktritt von der Reise.

Persönliche Beratung & Buchung

☎ 06128 / 740 81 60 (Mo bis So von 8-22 Uhr)

Weitere Infos & Buchung online: www.riv-touristik.de

(Einfach den jeweiligen REISECODE in die Schnellsuche eingeben)

Stars del Mar 2026

Konzertkreuzfahrt mit vielen Stars • Neuestes Schiff der *Mein Schiff* Flotte • Termin übers Feiertagswochenende



Begleiten Sie die neue, moderne *Mein Schiff Relax* auf dieser Eventkreuzfahrt. Mit „Fury in the Slaughterhouse“ und der „Earth, Wind and Fire Experience by Al McKay“ spielen zwei internationale Top- Bands an Bord auf und lassen Fans des Rock, Pop, R&B, Soul und Funk auf Ihre Kosten kommen. Nicht fehlen dürfen außerdem Ross Antony, der gewohnt charmant durch das Programm führen wird, sowie die „Hermes House Band“.



Reiseverlauf

Tag	Hafen	an	ab
1	Optional buchbare Anreise (Bahn/PKW)		
	Hamburg, Einschiffung	-	19.00
2	Erholung auf See	-	-
3	Kopenhagen (Dänemark)	08.00	17.00
4	Kiel, Ausschiffung	08.00	-
	Optional buchbare Rückreise (Bahn/PKW)		

Musik- & Showprogramm an Bord von *Mein Schiff Relax*

- Mehrere Bühnen (Theater & Außendeck)
- Meet & Greet mit Ihren Stars
- Moderator & Entertainer Ross Antony
- Rock mit "Fury in the Slaughterhouse"
- Funk & Soul mit "Earth, Wind & Fire Experience by Al McKay"
- Partymusik mit "Hermes House Band"
- Club- & Discomusik mit "The Disco Boys"
- ...und viele mehr





Ihr neues Schiff *Mein Schiff Relax*
 Neuestes Schiff der Flotte mit Baujahr 2025 • Deutschsprachiger Gästeservice • Moderne und elegante Ausstattung • 14 Restaurants sowie 17 Bars & Lounges • Theater, Casino und Burlesque- Shows • Wellnessbereich für Erholungssuchende • Vielzahl von Pools und Sonnendecks • Komfortable Kabinen mit Klimaanlage, Flat-Screen-TV, Safe, Bad mit Dusche/WC und Minibar (gegen Gebühr)



Ihr Reisetermin 2026 & Preise

(p.P. in €)

14.05.- 17.05.2026 - Feiertagswochenende!

Reserviertes Kontingent: frühzeitig Wunschkabine sichern

Kat.	Kabine (Deck)	Ihr Preis
IA	2-Bett Innenkabine	999,-
BH	2-Bett Balkonkabine	1.099,-
BD-BS	2-Bett Premium Balkonkabine	1.149,-
JB	2-Bett Junior Balkon-Suite	1.949,-
SW	2-Bett Balkon Weitblick Suite	2.699,-

Einzelbelegung auf Anfrage.

Bequeme An- & Abreise: Bei Buchung einer Suite inkl. An- & Abreise mit der Deutschen Bahn (1. Klasse, auch ICE). Für alle anderen Kategorien ist die An- und Abreise mit der Deutschen Bahn ab € 65,- (p.P./Strecke, 2. Klasse, Sparpreis), € 110,- (p.P. & Strecke, 2. Klasse, Flexpreis) bzw. zu tagesaktuellen Preisen buchbar, Transfers nicht enthalten.

Reisecode JAN26-STARDM

- 4 Tage / 3 Nächte
- Musik- & Showprogramm
- All-Inclusive & Trinkgelder an Bord

schon ab €

999,-

p.P. in Kat IA

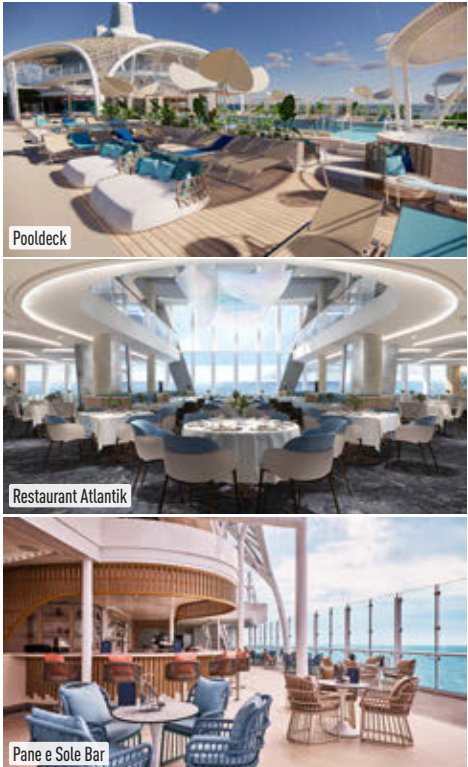
Ihre Vorteile nur bei uns

- Reserviertes Kontingent
- Musik- & Showprogramm auf mehreren Bühnen
- Zusätzlich bei Buchung einer Suite:** inkl. An- & Abreise in der 1. Klasse der Deutschen Bahn, X-Bereiche mit Drinks & Snacks, Early Check-In, Internet an Bord, Limitierte VIP-Plätze während der Shows

Weitere Inklusivleistungen

- Kreuzfahrt in der geb. Kategorie
- Premium All-Inclusive an Bord:
 - Auswahl von über 100 Markengetränken & Cocktails in Bars, Cafés und Restaurants
 - Espressomaschine auf der Kabine
 - Kaffee und Tee an Bord kostenlos
 - Vollpension an Bord: Vielfältige Auswahl an A-la-Carte- und Buffet-Restaurants
 - Eisspezialitäten in der Eisbar von Bruno Gelato
- Deutschsprachige Bordbetreuung & Reiseleitung
- Trinkgelder an Bord
- Nutzung von Sauna & Fitnessbereich

 Deutschsprachige Ausflüge einzeln vorab oder an Bord buchbar (nach Verfügbarkeit).



Wichtige Hinweise: Limitiertes Kontingent. Es gelten abweichende Stornobedingungen, die wir Ihnen gern auf Wunsch vor Buchung mitteilen. // Eine E-Mail-Adresse ist Voraussetzung für die Buchungsabwicklung. // Reisedokumente: Deutsche Staatsbürger benötigen einen gültigen Personalausweis. // Barrierefreie Kabinen auf Anfrage buchbar.



Traumhafte Nordlandreisen mit MSC PREZIOSA

Ab/bis Hamburg • Edinburgh mit Schloss • Zauberhaftes Norwegen • Insel aus Feuer und Eis

Limitierte Sonderpreise mit All-Inclusive-Getränkpaket Easy



Einmalige Natur Islands



Begleiten Sie die MSC PREZIOSA auf einer ihrer faszinierenden Nordlandreisen, bequem ab und bis Hamburg. Erleben Sie bei **Reise 1** die Vielfalt der Britischen Inseln mit der Hauptstadt Edinburgh, rauer Natur auf den Orkneys sowie den Städteperlen Glasgow & Liverpool. Entdecken Sie bei **Reise 2** die majestätischen norwegischen Fjordwelten mit den farbenforhen Hafenstädten Ålesund, Stavanger oder Bergen sowie einmaligen Landschaften. **Reise 3** führt Sie über Schottland nach Island, der Insel aus Feuer und Eis, wo Sie in den Genuss von atemberaubenden Wasserfällen, mächtigen Gletschern, sprudelnden Geysiren und unberührter Natur kommen.

Britische Inseln

- 11 Tage / 10 Nächte
- Mit All-Inclusive-Getränkpaket Easy
- Inkl. Hotel-Servicegebühr im Wert von € 120,- pro Person

schon ab € **1.349,-**
p.P. in Kat. IB



Termine: April und September 2026
Reise 1 - Ihr Routenverlauf

Tag	Hafen	an	ab
1	Optionale Anreise (Bahn/PKW)		
	Hamburg, Einschiffung	-	19.00
3	South Queensferry/Edinburgh (UK)	08.00	18.00
4	Kirkwall/Orkneys (UK)	07.00	17.00
5	Stornoway/Hebriden (UK)	07.00	16.00
6	Greenock/Glasgow (UK)	09.00	18.00
7	Belfast (UK)	08.00	18.00
8	Liverpool (UK)	08.00	18.00
11	Hamburg, Ausschiffung	07.00	-
	Optionale Rückreise (Bahn/PKW)		

An nicht erwähnten Tagen Erholung auf See. // Beispielroute am 24.09.2026. Abfahrten am 10.05. & 03.09. 2026 veränderter Routenverlauf im Onlineshop.



Ausflugstipp: Edinburgh

Fjorde Intensiv

- 12 Tage / 11 Nächte
- Mit All-Inclusive-Getränkpaket Easy
- Inkl. Hotel-Servicegebühr im Wert von € 120,- pro Person

schon ab € **1.449,-**
p.P. in Kat. IB



Termin: September 2026
Reise 2 - Ihr Routenverlauf

Tag	Hafen	An	Ab
1	Optionale Anreise (Bahn/PKW)		
	Hamburg (Deutschland)		19.00
3	Bergen (Norwegen)	08.00	19.00
4	Molde (Romsdalsfjord, Norwegen)	09.00	18.00
5	Trondheim (Norwegen)	08.00	17.00
6	Ålesund (Norwegen)	09.00	18.00
7	Vik (Sognefjord, Norwegen)	08.00	18.00
8	Stavanger (Norwegen)	08.00	18.00
10	Oslo (Norwegen)	08.00	18.00
12	Hamburg (Deutschland)	08.00	
	Optionale Rückreise (Bahn/PKW)		

An nicht erwähnten Tagen Erholung auf See.



Fjordwelten

Naturparadies Island

- 12 Tage / 11 Nächte
- Mit All-Inclusive-Getränkpaket Easy
- Inkl. Hotel-Servicegebühr im Wert von € 132,- pro Person

schon ab € **1.849,-**
p.P. in Kat. IB



Termine: Mai - Juli 2026
Reise 3 - Ihr Routenverlauf

Tag	Hafen	an	ab
1	Optionale Anreise (Bahn/PKW)		
	Hamburg, Einschiffung	-	19.00
3	Invergordon (UK)	07.00	17.00
5	Reykjavik (Island)	10.00	-
6	Reykjavik (Island)	-	18.00
7	Isafjordur (Island)	07.00	19.00
8	Akureyri (Island)	07.00	18.00
10	Kirkwall, Orkney Inseln (UK)	09.00	20.00
12	Hamburg, Ausschiffung	06.00	-
	Optionale Rückreise (Bahn/PKW)		

An nicht erwähnten Tagen Erholung auf See. Abfahrt am 28.07. mit verändertem Routenverlauf auf Anfrage & im Onlineshop



Zauberhafte Landschaften

Persönliche Beratung & Buchung

☎ 06128 / 740 81 60 (Mo bis So von 8-22 Uhr)

Weitere Infos & Buchung online: www.rlw-touristik.de

(Einfach den jeweiligen REISECODE in die Schnellsuche eingeben)



Ihr Schiff MSC Preziosa

Ihr Superior-Schiff MSC PREZIOSA

Deutschsprachiger Gästeservice • Elegante Einrichtung • Viele Balkonkabinen

Bordausstattung: Das Schiff bietet eine beeindruckende Ausstattung, darunter vier Pools, wovon einer ein ausfahrbares Glasdach besitzt. Verwöhnen Sie Ihren Gaumen in einem der sechs verschiedenen Restaurants und entspannen Sie in den zwölf einladenden Bars und Lounges. Der großzügige Vergnügungsbereich, die charmante italienische Piazza und der luxuriöse MSC Aurea Spa (gegen Gebühr) bieten Ihnen zusätzliche Annehmlichkeiten für ein rundum erstklassiges Erlebnis an Bord.

Bordleben: An Bord werden die Sprachen Deutsch, Englisch, Italienisch, Französisch und Spanisch gesprochen. Die Informationsbroschüren in den Kabinen sowie sämtliche gedruckten Materialien an Bord stehen in deutscher Sprache zur Verfügung. Die Bordwährung ist der Euro, und es steht Ihnen außerdem ein deutsch- und mehrsprachiger Gästeservice zur Verfügung.

Ihre Kabine: Die komfortablen Kabinen, zahlreiche davon mit einem eigenen Balkon, verfügen über mehrere Annehmlichkeiten wie Klimaanlage, Doppelbett (auf Wunsch in zwei Einzelbetten umwandelbar), Badezimmer mit Dusche, TV, Telefon, Minibar (gegen Gebühr) und Safe.



Kabinenbeispiel, Balkon



Überdachbarer Pool



Lounge




Restaurant

Ihre Vorteile nur bei uns

- ✓ Limitierte Frühbuche-Sonderpreise
- ✓ Mit All-Inclusive-Getränkpaket Easy[®]: Auswahl an Hausweinen im Glas, Bier vom Fass, an alkoholischen und alkoholfreien Cocktails, Softdrinks und Fruchtsäften, Mineralwasser sowie klassischen Heißgetränken. Gilt nicht in Spezialitätenrestaurants & einigen Bars.
- ✓ Inkl. Hotel-Servicegebühr im Wert von bis zu € 132,- p.P.

Weitere Inklusivleistungen

- ✓ Kreuzfahrt in der geb. Kategorie
- ✓ Vollpension an Bord
- ✓ Wasser, Tee & Kaffee an SB-Stationen im Buffetrestaurant
- ✓ Galaabend
- ✓ Teilnahme am Bordprogramm
- ✓ Nutzung vieler Bordeinrichtungen
- ✓ Zusätzlich bei Fantastica Kabinen: u.a. auf Wunsch Frühstück auf der Kabine, komfortable Kabinen und Kabinenwahl (Deck & Größe), freie Wahl der Tischzeit (vorbehaltlich der Verfügbarkeit)

 Ausflüge vorab und an Bord buchbar (Rückbestätigung an Bord)



Geysire



Hebriden

Ihre Reisetermine 2026

Reise 1, Britische Inseln: Saison A: 24.09.- 04.10.2026 Saison B: 10.05.- 20.05.2026 Saison C: 03.09.- 13.09.2026

Reise 2, Fjorde Intensiv: Saison D: 13.09.- 24.09.2026

Reise 3, Naturparadies Island: Saison E 06.07.- 17.07.2026 Saison F: 20.05.- 31.05.2026 Saison G: 23.08.- 03.09.2026 Saison H: 28.07.- 09.08.2026

Ihre Sonderpreise

★ Limitiertes Kontingent: Frühzeitig Wunschkabine sichern ★

(p.P. in €)

Kat.	Kabine (Erlebniswelt)	Reise 1				Reise 3			
		Saison A	Saison B	Saison C	Saison D	Saison E	Saison F	Saison G	Saison H
IB*	2-Bett Innenkabine (Bella)	1.349,-	-	ab 1.499,-	1.449,-	ab 1.849,-	-	ab 1.849,-	ab 1.949,-
IR1	2-Bett Deluxe Innenkabine (Fantastica, untere Decks)	1.499,-	ab 1.549,-	ab 1.649,-	1.629,-	ab 1.899,-	ab 1.949,-	ab 1.999,-	ab 2.129,-
OB*	2-Bett Kabine mit Meerblick (Bella)	-	-	ab 1.879,-	1.799,-	ab 2.349,-	ab 2.149,-	ab 2.299,-	ab 2.599,-
BB*	2-Bett Balkonkabine (Bella, teilweise mit Sichteinschränkung)	1.849,-	1.879,-	1.929,-	1.979,-	2.399,-	2.169,-	2.349,-	2.649,-
BL1	2-Bett Premium Balkonkabine (Fantastica, untere Decks)	1.999,-	2.029,-	-	2.169,-	-	2.349,-	2.549,-	2.849,-
BL2	2-Bett Premium Balkonkabine (Fantastica, mittlere Decks)	2.029,-	2.049,-	2.099,-	2.199,-	2.599,-	2.369,-	2.569,-	2.899,-

*Kabinenummern erhalten Sie mit den Reiseunterlagen. // Weitere Kabinenkategorien sowie Einzelbelegung auf Anfrage. // Preise, die mit „ab“ gekennzeichnet sind gelten vorbehaltlich Verfügbarkeit & Rückbestätigung der Reederei.

Bequeme An- & Abreise: Die An- und Abreise mit der Deutschen Bahn ist ab € 65,- (p.P./Strecke, Sparpreis), € 110,- (p.P. & Strecke, Flexpreis) bzw. zu tagesaktuellen Preisen buchbar, Transfers nicht enthalten. // Sie können auch mit dem eigenen PKW an- und abreisen. Parkgebühren ab ca. € 149,- pro PKW (Stand Sept 2025).

Ihre Reisecodes: Reise 1: JAN26-PRZUK / Reise 2: JAN26-PRZFJL / Reise 3: JAN26-PRZICE

Wichtige Hinweise: Eine E-Mail-Adresse (pro Kabine) ist Voraussetzung zur Buchung // ° maximal 15 alkoholische Getränke p.P. & Tag // Reisedokumente: Deutsche Staatsbürger benötigen einen gültigen Personalausweis (Reise 2) bzw. einen bis 6 Monate nach Reiseende gültigen Reisepass sowie für Großbritannien ein ETA (elektronische Einreiselerlaubnis, Kosten ca. GBP 16,- p.P.) (Reise 1 & 3). Staatsbürger anderer Nationen informieren wir gerne vor der Buchung über ihre Einreisebestimmungen - bitte geben Sie uns Ihre Nationalität vor der Buchung an. // Diese Reise ist grundsätzlich nicht für mobilitätseingeschränkte Personen geeignet. Barrierefreie Kabinen sind auf Anfrage und nach Verfügbarkeit buchbar - Personen mit eingeschränkter Mobilität beraten wir vor der Buchung der Kreuzfahrt. // Reise 3: Die isländische Regierung erhebt eine Kulturbgabe in Höhe von 2.500 ISK (ca. € 18,-) für jeden 24-stündigen-Aufenthalt in isländischen Häfen. der Betrag wird dem Bordkonto belastet.

Persönliche Beratung & Buchung

 06128 / 740 81 60 (Mo bis So von 8-22 Uhr)

Weitere Infos & Buchung online: www.rlw-touristik.de

(Einfach den jeweiligen REISECODE in die Schnellsuche eingeben)



Sommerverlängerung Karibik mit MSC Seaview

Sonderpreise • Inkl. Getränkepaket Easy • Vom Mittelmeer zu den Antillen • Beeindruckendes Schiff

Inkl. Hin- & Rückflug & Getränkepaket an Bord

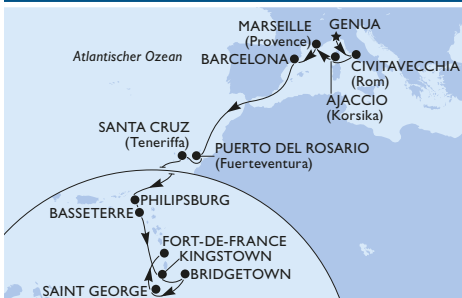


Begleiten Sie die MSC SEAVIEW auf faszinierenden Kreuzfahrten in warme Gefilde und verlängern Sie Ihren Sommer - alle Reisen inklusive Hin- & Rückflug! **Reise 1** führt von Genua nach Martinique. Erleben Sie das Mittelmeer mit Ausflugsstipp Rom, Korsika, Marseille und Barcelona, bevor es über die Kanaren zur tropischen Pracht von St Vincent & St. Maarten sowie nach Barbados und Grenada geht. **Reise 2** bietet die Möglichkeit, die Karibik-Reise um eine Woche mit traumhaften, weißen Stränden zu verlängern. **Reise 3** verspricht im Winter ein Paradies mit langen Sandstränden, türkisblauem Wasser und karibischer Lebensfreude auf den malerischen Inselwelten der kleinen Antillen.

Mittelmeer & Transatlantik

- 24 Tage / 22 Nächte
- Inkl. Hinflug & Vorübernachtung
- Inkl. Getränkepaket & Rückflug

schon ab € **2.999,-**
p.P. in Kat. IB



Termin: November 2026

Reise 1 - Ihr Routenverlauf

Tag	Hafen	An	Ab
1	Inkl. Hinflug nach Genua & Vorübernachtung		
2	Transfer zum Hafen		
	Genua (Italien), Einschiffung		18.00
3	Civitavecchia / Rom (Italien)	08.00	19.00
4	Ajaccio (Korsika, Frankreich)	09.00	18.00
5	Marseille (Frankreich)	09.00	18.00
6	Barcelona (Spanien)	08.00	19.00
9	Puerto del Rosario (Fuerteventura)	09.00	19.00
10	Santa Cruz de Tenerife (Teneriffa)	08.00	18.00
17	Philipsburg (St. Maarten)	09.00	19.00
18	Basseterre (St. Kitts)	07.00	18.00
19	Kingstown (St. Vincent)	09.00	19.00
20	Bridgetown (Barbados)	07.00	19.00
21	St. George's (Grenada)	09.00	18.00
23	Fort-de-France (Martinique)	07.00	
24	Ankunft & inkl. Zug vom Flug (2. Klasse)		

An nicht erwähnten Tagen Erholung auf See



Transatlantik & Karibik

- 31 Tage / 29 Nächte
- Inkl. Hinflug & Vorübernachtung
- Inkl. Getränkepaket & Rückflug

schon ab € **3.799,-**
p.P. in Kat. IB



Termin: November 2026

Reise 2 - Ihr Routenverlauf

Tag	Hafen	An	Ab
1	Inkl. Hinflug nach Genua & Vorübernachtung		
2	Transfer zum Hafen		
	Genua (Italien), Einschiffung		18.00
3	Civitavecchia / Rom (Italien)	08.00	19.00
4	Ajaccio (Korsika, Frankreich)	09.00	18.00
5	Marseille (Frankreich)	09.00	18.00
6	Barcelona (Spanien)	08.00	19.00
9	Puerto del Rosario (Fuerteventura)	09.00	19.00
10	Santa Cruz de Tenerife (Teneriffa)	08.00	18.00
17	Philipsburg (St. Maarten)	09.00	19.00
18	Basseterre (St. Kitts)	07.00	18.00
19	Kingstown (St. Vincent)	09.00	19.00
20	Bridgetown (Barbados)	07.00	19.00
21	St. George's (Grenada)	09.00	18.00
23	Fort-de-France (Martinique)	07.00	
24	Pointe-à-Pitre (Guadeloupe)	09.00	19.00
25	St. John's (Antigua)	09.00	19.00
27	Philipsburg (St. Maarten)	07.00	19.00
28	Basseterre (St. Kitts)	07.00	19.00
29	Roseau (Dominica)	07.00	19.00
30	Fort-de-France (Martinique)	07.00	
	Inkl. Rückflug nach Frankfurt/M		
31	Ankunft & inkl. Zug vom Flug (2. Klasse)		

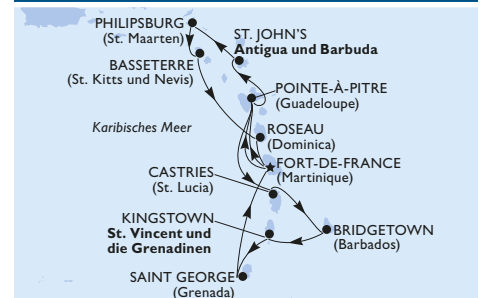
An nicht erwähnten Tagen Erholung auf See



Karibikparadies Antillen

- 16 Tage / 14 Nächte
- Inkl. Hin- & Rückflug
- Inkl. Getränkepaket Easy

schon ab € **2.699,-**
p.P. in Kat. IB



Termine: Dezember 2026 - Februar 2027

Reise 3 - Ihr Routenverlauf

Tag	Hafen	An	Ab
1	Inkl. Zug zum Flug (2. Klasse) & Hinflug ab Frankfurt/M		
	Fort-de-France (Martinique)		23.00
2	Pointe-à-Pitre (Guadeloupe)	09.00	19.00
3	St. John's (Antigua, Antigua und Barbuda)	09.00	19.00
5	Philipsburg (St. Maarten)	07.00	19.00
6	Basseterre (St. Kitts, St. Kitts und Nevis)	07.00	19.00
7	Roseau (Dominica)	07.00	19.00
8	Fort-de-France (Martinique)	07.00	23.00
9	Pointe-à-Pitre (Guadeloupe)	08.00	19.00
10	Castries (St. Lucia)	08.00	19.00
11	Bridgetown (Barbados)	07.00	21.00
12	Kingstown (St. Vincent, St. Vincent & Grenadinen)	08.00	19.00
13	St. George's (Grenada)	08.00	19.00
15	Fort-de-France (Martinique)	07.00	
	Inkl. Rückflug nach Frankfurt		
16	Ankunft & inkl. Zug vom Flug (2. Klasse)		

An nicht erwähnten Tagen Erholung auf See // Beispielroute an 05.12.2026 & am 27.02.2027. Alle weiteren Termine mit veränderter Reihenfolge auf Anfrage oder im Online-Shop



Persönliche Beratung & Buchung

☎ 06128 / 740 81 60 (Mo bis So von 8-22 Uhr)

Weitere Infos & Buchung online: www.rlw-touristik.de

(Einfach den jeweiligen REISECODE in die Schnellsuche eingeben)



Ihr Schiff MSC SEAVIEW

Ihr Superior-Schiff MSC SEAVIEW

Luxuriöse Ausstattung • Meeresfront-Promenade • Verglastes Atrium

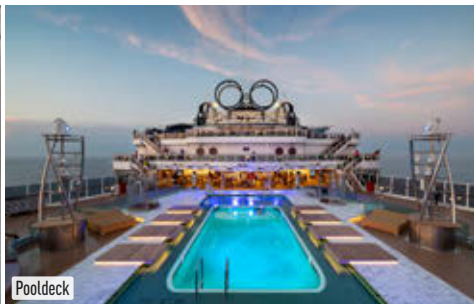
Bordausstattung: Auf 14 Passagierdecks wird Ihnen außergewöhnlicher Komfort geboten: Die Meeres-Promenade rund um das Schiff, vielfältige Sport- und Unterhaltungseinrichtungen sowie ein Aquapark sorgen für Abwechslung. Der überdachte Poolbereich bietet Badespaß und Entspannung bei jedem Wetter. In den 10 Restaurants, 19 Bars und Salons werden Sie kulinarisch verwöhnt. Für Ihre Erholung und Entspannung sorgt das MSC AUREA-Spa (gg. Gebühr).

Bordleben: Die Atmosphäre an Bord ist sportlich-elegant und doch familiär. Bordsprachen sind Deutsch, Englisch, Italienisch, Spanisch und Französisch. Die Bordwährung ist Euro/US-Dollar.

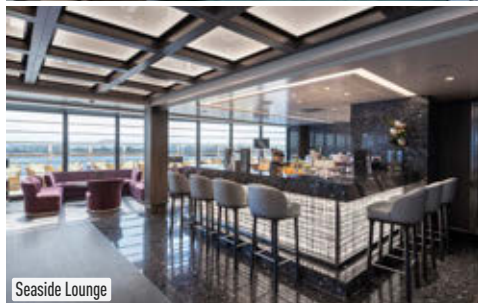
Ihre Kabine: Alle Kabinen sind mit Klimaanlage, 2 Einzelbetten (auf Wunsch zum Doppelbett wandelbar), Bad mit Dusche, TV, Telefon, Minibar (gg. Gebühr) und Safe ausgestattet



Kabinenbeispiel, Balkon



Pooldeck



Seaside Lounge



Restaurant

Ihre Vorteile nur bei uns

Reise 1 & 2

- ✓ Inkl. stressfreiem Anreisepaket[^]:
 - » Hinflug mit Air Dolomiti bzw. Lufthansa, weitere Flughäfen mit Zubringer buchbar
 - » Vorübernachtung mit Frühstück im zentralen 5* Grand Hotel Savoia
 - » Transfers Flughafen-Hotel/Hotel-Hafen
- ✓ Inkl. Rückflug nach Frankfurt mit renommierter Airline in der Economy-Class, gegen Aufpreis auch Premium Eco & Business-Class buchbar
- ✓ Inkl. Zug vom Flug (nur Rückflug) in der 2. Klasse

Reise 3

- ✓ Inkl. Hin- Rückflug mit renommierter Airline in der Economy-Class, gegen Aufpreis auch Premium Eco & Business-Class buchbar
- ✓ Inkl. Zug vom/zum Flug in der 2. Klasse


Alle Reisen

- ✓ Mit All-Inclusive-Getränkpaket Easy^o an Bord (Wert € 39,- p.P. & Nacht): Auswahl an Hausweinen im Glas, Bier vom Fass, an alkoholischen und alkoholfreien Cocktails, Softdrinks und Fruchtsäften, Mineralwasser sowie klassischen Heißgetränken. Gilt nicht in Spezialitätenrestaurants & einigen Bars
- ✓ Inkl. Hotel-Servicegebühr im Wert von
 - » € 252,- p.P. (Reise 1)
 - » € 363,- p.P. (Reise 2)
 - » € 168,- p.P. (Reise 3)

Weitere Inklusivleistungen

- ✓ Vollpension an Bord
- ✓ Wasser, Tee & Kaffee an SB-Stationen im Buffetrestaurant
- ✓ Galaabend
- ✓ Teilnahme am Bordprogramm
- ✓ Nutzung vieler Bordeinrichtungen

Zusätzlich bei Fantastica Kabinen: u.a. auf Wunsch Frühstück auf der Kabine, komfortable Kabinen und Kabinenwahl (Deck & Größe), freie Wahl der Tischzeit (vorbehaltlich der Verfügbarkeit)

 Ausflüge vorab und an Bord buchbar (Rückbestätigung an Bord)

Ihre Reisetermine 2026/2027

Reise 1, Mittelmeer & Transatlantik: Saison A: 13.11.- 05.12.2026

Reise 2, Transatlantik & Karibik: Saison B: 13.11.- 12.12.2026

Reise 3, Karibikparadies Antillen: Saison C: 05.12.- 19.12.2026 Saison D: 09.01.- 23.01.2027 Saison E: 30.01.- 13.02. / 06.02.- 20.02.2027
Saison F: 13.02.- 27.02. / 27.02.- 13.03.2027

Hinweis: Rückkunft in D immer am nächsten Tag

Ihre Sonderpreise		★ Limitiertes Kontingent: Schnell Wunschkabine sichern ★						(p.P. in €)
Kat.	Kabine (Erlebniswelt)	Reise 1 Saison A	Reise 2 Saison B	Saison C	Reise 3			
IB*	2-Bett Innenkabine (Bella)	2.999,-	3.799,-	2.699,-	Saison D	Saison E	Saison F	
IR1	2-Bett Deluxe Innenkabine (Fantastica, Deck 5-10)	3.049,-	3.899,-	2.799,-	2.749,-	2.849,-	2.949,-	
OB*	2-Bett Kabine mit Meerblick (Bella, teilweise mit Sichteinschränkung)	-	-	3.029,-	3.069,-	3.149,-	3.249,-	
OR1	2-Bett Kabine mit Meerblick (Fantastica, Deck 5)	3.299,-	4.199,-	-	-	-	-	
BB*	2-Bett Balkonkabine (Bella, teilweise mit Sichteinschränkung)	3.499,-	4.399,-	3.299,-	3.399,-	3.449,-	3.549,-	
BR1	2-Bett Deluxe Balkonkabine (Fantastica, Deck 9-10)	3.599,-	4.599,-	-	-	-	-	
BR2	2-Bett Deluxe Balkonkabine (Fantastica, Deck 11-12)	-	-	3.449,-	3.549,-	3.649,-	3.749,-	
BR3	2-Bett Deluxe Balkonkabine (Fantastica, Deck 13-14)	3.699,-	4.799,-	3.499,-	3.599,-	3.679,-	3.779,-	

*Bella: Lage & Kabinenummer mit den Reisunterlagen // Weitere Kategorien s. Onlineshop // Einzel- & Mehrbettbelegung nur auf Anfrage buchbar

Bequeme An- & Abreise: Reise 1 & 2: Inkl. Hinflug mit Air Dolomiti bzw. LH ab München (Direktflug) bzw. Frankfurt/M, Hamburg & Berlin (je + €70,- p.P., Umsteigeverbindungen via München). Inkl. Vorübernachtung in Genua & Transfer zum Hafen. Inkl. Rückflug mit renommierter Airline nach Frankfurt/M sowie deutschlandweitem Zug vom Flug (nur bei Langstrecke). Aufpreise Rückflug: Premium Eco: + € 150,- p.P. / Business: + € 450,- p.P. // Reise 3: Inkl. Hin- & Rückflug mit renommierter Airline von/nach Frankfurt/M sowie deutschlandweitem Zug zum/vom Flug. Aufpreise: Premium Eco: + € 300,- p.P. / Business: + € 900,- p.P.

Ihre Reisecodes: Reise 1: JAN26-SEATRAN1 / Reise 2: JAN26-SEATRAN2/ Reise 3: JAN26-SEAANT

Wichtige Hinweise: Reisedokumente: Deutsche Staatsbürger benötigen einen 6 Monate nach Reiseende gültigen Reisepass. Staatsbürger anderer Nationen informieren wir gerne vor der Buchung über ihre Einreisebestimmungen - bitte geben Sie uns Ihre Nationalität vor der Buchung an. // Diese Reise ist grundsätzlich nicht für mobilitätseingeschränkte Personen geeignet - Personen mit eingeschränkter Mobilität beraten wir vor der Buchung. // [^]Mindestteilnehmerzahl für Anreisepaket Reise 1 & 2: 20 Personen. Bei nicht Erreichen kann ein Kleingruppenaufschlag anfallen. Absage bis 30 Tage vor Reiseantritt vorbehalten, die Absage berechtigt nicht zum Rücktritt von der Kreuzfahrt. // Abweichende Bedingungen: Für die Fluganteile (Reise 1 & 2: € 1.300,- bzw. € 1.260,- bei Economy-Class, jeweils p.P.) fallen ab Buchung 100% Stornokosten an. // ^o Maximal 15 alkoholische Getränke p.P. / Tag.

Persönliche Beratung & Buchung

 **06128 / 740 81 60** (Mo bis So von 8-22 Uhr)

Weitere Infos & Buchung online: www.rlw-touristik.de

(Einfach den jeweiligen REISECODE in die Schnellsuche eingeben)



Kurzurlaub Skandinavien mit der MS Artania

Sonderpreise • Ab/bis Bremerhaven • Metropole Oslo • Einmalige Naturlandschaften

An-/Abreise im Fernreisebus mit Haustürservice zum Sonderpreis: € 199,- p.P.



Oslofjord

Freuen Sie sich auf eine 6-tägige Kreuzfahrt mit der MS Artania ab/bis Bremerhaven über den Feiertag Christi Himmelfahrt. In Skagen erleben Sie den malerischen Charme Dänemarks, wo Nord- und Ostsee aufeinandertreffen. Oslo begeistert mit moderner Architektur, Geschichte und Natur. Ein Highlight ist die Fjordpassage: Genießen Sie traumhafte Ausblicke beim Kreuzen durch den eindrucksvollen Oslofjord.



Termin über
Christi Himmelfahrt



Ihr Schiff MS Artania

Ihr deutschsprachiges Premium-Schiff MS Artania

Bekannt aus ARD-Doku • Vielfältige Lounges und Bars • Beauty-Salon • Spa- und Wellnessbereich • Außendeck mit geschützten Liegeplätzen und zwei Poolbereichen • Alle Kabinen liegen außen, zur Ausstattung gehören SAT-TV, Radio, regulierbare Klimaanlage, Telefon, Minibar, Safe und Föhn • Alle Bäder mit Badewanne/WC oder Dusche/WC, Waschbecken inkl. Spiegelschrank und Schminkspiegel



Kabinenbeispiel, Kat. S

- 6 Tage / 5 Nächte
- An-/Abreise mit Haustürservice zum Sonderpreis **ODER** inkl. Ausflugs Guthaben
- Nur Außenkabinen

schon ab €

1.099,-

p.P. in Kat. J2

Ihre Vorteile nur bei uns

- ✓ Hin- und Rückfahrt im modernen Fernreisebus mit Haustürabholung zum Sonderpreis von € 199,- p.P. buchbar
- ODER Inkl. Ausflugs Guthaben im Wert von: € 40,- p.P.

Weitere Inklusivleistungen

- ✓ Hochseekreuzfahrt in der geb. Kabinenkategorie
- ✓ Vollpension an Bord (Früh- und Langschläfer-Frühstück, 11-Uhr-Bouillon, Nachmittagstee/-kaffee mit Gebäck, Mitternachts-Imbiss)
- ✓ Tischwein und Saft des Tages zu den Hauptmahlzeiten
- ✓ Willkommenscocktail, Captain's Dinner mit festlichem Menü, Abschiedsparty
- ✓ Teilnahme an Bordveranstaltungen
- ✓ Nutzung der Bordeinrichtungen sowie der Sport- und Wellness-Einrichtungen
- ✓ Deutschsprachige Reiseleitung
- ✓ Zusätzlich bei SILBER Kabinen
- ✓ Separate Einschiffung, Begrüßungsüberraschung, frische Blumen, Coppeneur-Pralinen, Flasche Sekt, Kapitänsempfang



Deutschsprachige Ausflüge einzeln vorab oder an Bord buchbar.

Ihr Routenverlauf

Tag	Hafen	An	Ab
1	Optionale Anreise (Bus mit Haustürservice/Bahn)		
	Bremerhaven, Einschiffung	-	18.00
3	Skagen (Dänemark)	08.00	20.00
4	Kreuzen im Oslofjord	-	-
	Oslo (Norwegen)	09.00	20.00
6	Bremerhaven, Ausschiffung	09.00	-
	Optionale Rückreise (Bus mit Haustürservice/Bahn)		

An nicht erwähnten Tagen Erholung auf See.



The Oslo Opera House



Skagen

Ihr Reisetermin 2026

12.05. - 17.05.2026

Ihre Sonderpreise ★ Limitiertes Kontingent: Frühzeitig Wunschkabine sichern ★ (p.P. in €)

Kat.	Kategorie (Deck)	
J2	2-Bett Außen (Neptun)	1.099,-
K2	2-Bett Außen (Saturn)	1.149,-
M2	2-Bett Außen (Orion)	1.199,-
P2	2-Bett Außen Superior mit Balkon (Orion) - SILBER	1.399,-
R2	2-Bett Außen Superior mit Balkon (Jupiter) - SILBER	1.499,-
S2	2-Bett Außen Junior-Suite mit Balkon (Jupiter) - SILBER	1.699,-

*sichtbehindert. // *Kabinenummern erhalten Sie mit den Reiseunterlagen. // Weitere Kabinenkategorien auf Anfrage.

Bequeme An- & Abreise: Die deutschlandweite An- & Abreise im modernen Fernreisebus mit Haustürservice, inkl. 2-Gang Mittagsmenü und Freigetränk, ist zum Sonderpreis von € 199,- p.P. buchbar. Die An- und Abreise nach/von Bremerhaven mit der Deutschen Bahn ist ab € 186,- p.P. buchbar. Bitte beachten Sie, dass hierbei die Transfers zum/vom Hafen nicht inklusive sind. Falls Sie das Ausflugs Guthaben in Anspruch nehmen möchten, ist die An- & Abreise mit dem Bus zum Normalpreis von € 139,- p.P. & Strecke buchbar - Sie können auch mit dem PKW an- & abreisen, wir beraten Sie gern.

Ihr Reisecode: JAN26-ART394

Reiseveranstalter: Phoenix Reisen GmbH, Pfälzer Straße 14, 53111 Bonn. Es gelten die AGB des Veranstalters. // **Wichtige Hinweise:** Reisedokumente: Deutsche Staatsbürger benötigen einen gültigen Personalausweis oder Reisepass. Staatsbürger anderer Nationen informieren wir gerne vor der Buchung über ihre Einreisebestimmungen - bitte geben Sie uns Ihre Nationalität vor der Buchung an. // Diese Reisen sind grundsätzlich nicht für mobilitätseingeschränkte Personen geeignet - Personen mit eingeschränkter Mobilität beraten wir vor der Buchung.

Persönliche Beratung & Buchung

☎ 06128 / 740 81 60 (Mo bis So von 8-22 Uhr)

Weitere Infos & Buchung online: www.rlw-touristik.de

(Einfach den jeweiligen REISECODE in die Schnellsuche eingeben)

Fjorde & Schären mit MS Artania: „Verrückt nach Meer“

Bequem ab/bis Bremerhaven • Termin über Pfingsten • Auf Tuchfühlung mit den „Verrückt nach Meer“ Stars

An-/Abreise im Fernreisebus mit Haustürservice zum Sonderpreis: € 199,- p.P.




Ihr Schiff MS Artania

Freuen Sie sich auf eine 8-tägige Pfingstkreuzfahrt mit der MS Artania ab/bis Bremerhaven. Entdecken Sie Skagen, Arendal und unternehmen Sie von Sandnes einen Ausflug nach Stavanger. Eindrucksvolle Fjordpassagen krönen die Route. Zudem begrüßen Sie an Bord die bekannten Phoenix-Kollegen aus der Serie „Verrückt nach Meer“, und Kapitän Morten Hansen feiert sein 20-jähriges Phoenix-Jubiläum - beste Feierstimmung garantiert.

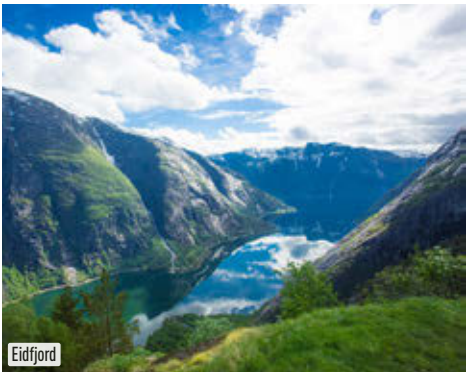


Termin: 17.05.- 25.05.2026

Ihr Routenverlauf

Tag	Hafen	An	Ab
1	Optionale Anreise (Bus mit Haustürservice/Bahn)		
	Bremerhaven, Einschiffung	-	18.00
3	Skagen (Dänemark)	08.00	22.00
4	Arendal (Norwegen)	08.00	17.00
5	Kreuzen im Gandsfjord	-	-
	Sandnes (Norwegen)	09.00	18.00
6	Kreuzen im Hardanger- und Eidfjord	-	-
	Eidfjord (Norwegen)*	08.00	18.00
7	Bergen (Norwegen)	08.00	22.00
9	Bremerhaven, Ausschiffung	09.00	
	Optionale Rückreise (Bus mit Haustürservice/Bahn)		

An nicht erwähnten Tagen Erholung auf See. // * Schiff auf Reede, Ausbooten wetterabhängig.



Ihr deutschsprachiges Premium-Schiff MS Artania

Bekannt aus ARD-Doku • Vielfältige Lounges und Bars • Beauty-Salon • Spa- und Wellnessbereich • Außendeck mit geschützten Liegeplätzen und zwei Poolbereichen • Alle Kabinen liegen außen, zur Ausstattung gehören SAT-TV, Radio, regulierbare Klimaanlage, Telefon, Minibar, Safe und Föhn • Alle Bäder mit Badewanne/WC oder Dusche/WC, Waschbecken inkl. Spiegelschrank und Schminkspiegel



Ihr Reisetermin 2026

17.05.- 25.05.2026

Ihre Sonderpreise ★ Limitiertes Kontingent: Frühzeitig Wunschkabine sichern ★ (p.P. in €)

Kat.	Kategorie (Deck)	
H2	2-Bett Außen (Apollo, Orion, Saturn)°	1.499,-
I2	2-Bett Außen (Glück*)	1.599,-
J2	2-Bett Außen (Neptun)	1.699,-
K2	2-Bett Außen (Saturn)	1.749,-
M2	2-Bett Außen (Orion)	1.799,-
P2	2-Bett Außen Superior mit Balkon (Orion) - SILBER	2.299,-
R2	2-Bett Außen Superior mit Balkon (Jupiter) - SILBER	2.599,-
S2	2-Bett Außen Junior-Suite mit Balkon (Jupiter) - SILBER	2.999,-

°sichtbehindert. // *Kabinenummern erhalten Sie mit den Reiseunterlagen. // Weitere Kabinenkategorien auf Anfrage.

Bequeme An- & Abreise: Die deutschlandweite An- & Abreise im modernen Fernreisebus mit Haustürservice, inkl. 2-Gang Mittagsmenü und Freigetränk, ist zum Sonderpreis von € 199,- p.P. buchbar. Die An- und Abreise nach/von Bremerhaven mit der Deutschen Bahn ist ab € 186,- p.P. buchbar. Bitte beachten Sie, dass hierbei die Transfers zum/vom Hafen nicht inklusive sind. Falls Sie das Ausflugs Guthaben in Anspruch nehmen möchten, ist die An- & Abreise mit dem Bus zum Normalpreis von € 139,- p.P. & Strecke buchbar - Sie können auch mit dem PKW an- & abreisen, wir beraten Sie gern.

Ihr Reisecode: JAN26-ART395

9 Tage / 8 Nächte

An-/Abreise mit Haustürservice zum Sonderpreis *ODER* inkl. Ausflugs Guthaben

Nur Außenkabinen

schon ab €

1.499,-

p.P. in Kat. H2

Ihre Vorteile nur bei uns

✓ Hin- und Rückfahrt im modernen Fernreisebus mit Haustürabholung zum Sonderpreis von € 199,- p.P. buchbar
ODER Inkl. Ausflugs Guthaben im Wert von: € 70,- p.P.

Weitere Inklusivleistungen

✓ Hochseekreuzfahrt in der geb. Kabinenkategorie
✓ Vollpension an Bord (Früh- und Langschläfer-Frühstück, 11-Uhr-Bouillon, Nachmittagstee/-kaffee mit Gebäck, Mitternachts-Imbiss)
✓ Tischwein und Saft des Tages zu den Hauptmahlzeiten
✓ Willkommenscocktail, Captain's Dinner mit festlichem Menü, Abschiedsparty
✓ Teilnahme an Bordveranstaltungen
✓ Nutzung der Bordeinrichtungen sowie der Sport- und Wellness-Einrichtungen
✓ Deutschsprachige Reiseleitung

Zusätzlich bei SILBER Kabinen: Separate Einschiffung, Begrüßungsüberraschung, frische Blumen, Coppeneur-Pralinen, Flasche Sekt, Kapitänsempfang

Deutschsprachige Ausflüge einzeln vorab oder an Bord buchbar



Reiseveranstalter: Phoenix Reisen GmbH, Pfälzer Straße 14, 53111 Bonn. Es gelten die AGB des Veranstalters. // **Wichtige Hinweise:** Reisedokumente: Deutsche Staatsbürger benötigen einen gültigen Personalausweis oder Reisepass. Staatsbürger anderer Nationen informieren wir gerne vor der Buchung über ihre Einreisebestimmungen - bitte geben Sie uns Ihre Nationalität vor der Buchung an. // Diese Reisen sind grundsätzlich nicht für mobilitätseingeschränkte Personen geeignet - Personen mit eingeschränkter Mobilität beraten wir vor der Buchung.



Zauberhafter Norden mit Costa Favolosa

Sonderpreise • Ab/bis Hamburg • Norwegens Fjordlandschaften • Nordkap • Geiranger Fjord und Bergen

Inkl. Genusspaket
mit Getränken



Der Zauber Norwegens

- 9 Tage / 8 Nächte
- Inkl. Genusspaket mit Getränken im Wert von bis zu € 280,- p.P.
- Inkl. Vollpension & Trinkgeldern

schon ab €

849,-

p.P. in Kat. IN1

Fjorde im Frühjahr

- 8 Tage / 7 Nächte
- Inkl. Genusspaket mit Getränken im Wert von bis zu € 240,- p.P.
- Inkl. Vollpension & Trinkgeldern

schon ab €

899,-

p.P. in Kat. IN1

Fjorde & Nordkap

- 13 Tage / 12 Nächte
- Inkl. Genusspaket mit Getränken im Wert von bis zu € 412,- p.P.
- Inkl. Vollpension & Trinkgeldern

schon ab €

1.699,-

p.P. in Kat. IN1



Termine: September & Oktober 2026

Reise 1 - Ihr Routenverlauf

Tag	Hafen	An	Ab
1	Optionale Anreise (Bahn/PKW)		
	Hamburg, Einschiffung	-	20.00
3	Bergen (Norwegen)	08.00	17.00
4	Hellesylt (Norwegen)	08.30	09.30
5	Geiranger (Norwegen)	11.30	20.00
6	Alesund (Norwegen)	07.00	17.00
6	Flam (Norwegen)	08.00	17.00
7	Stavanger (Norwegen)	09.00	19.00
9	Hamburg, Ausschiffung	08.00	-
	Optionale Rückreise (Bahn/PKW)		

Beispielroute am 27.09.2026. Termin am 12.09.2026 mit verändertem Routenverlauf auf Anfrage & im Online-Shop. // An nicht erwähnten Tagen Erholung auf See.



Termin: Mai 2026

Reise 2 - Ihr Routenverlauf

Tag	Hafen	An	Ab
1	Optionale Anreise (Bahn/PKW)		
	Hamburg, Einschiffung	-	20.00
3	Stavanger (Norwegen)	08.00	18.00
4	Flam (Norwegen)	09.30	19.30
5	Nordfjordeid (Norwegen)	09.00	19.00
6	Vik/Sognefjord (Norwegen)	08.00	16.00
8	Hamburg, Ausschiffung	08.00	-
	Optionale Rückreise (Bahn/PKW)		

An nicht erwähnten Tagen Erholung auf See.

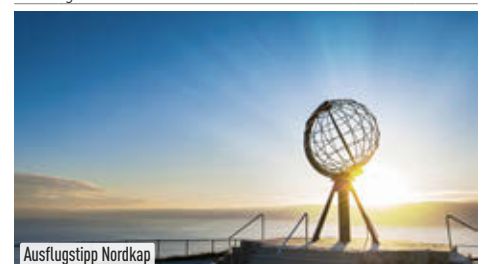


Termine: Juni & Juli 2026

Reise 3 - Ihr Routenverlauf

Tag	Hafen	An	Ab
1	Optionale Anreise (Bahn/PKW)		
	Hamburg, Einschiffung	-	20.00
3	Bergen (Norwegen)	09.00	18.00
5	Leknes/Lofoten (Norwegen)	08.00	18.00
6	Honningsvag/Nordkap (Norwegen)	19.00	-
7	Honningsvag/Nordkap (Norwegen)	-	12.30
9	Trondheim (Norwegen)	09.00	19.00
10	Alesund (Norwegen)	08.00	18.00
11	Vik/Sognefjord (Norwegen)	09.00	17.00
13	Hamburg	08.00	-
	Optionale Rückreise (Bahn/PKW)		

Beispielroute am 19.06.2026. Termin am 22.07.2026 mit verändertem Routenverlauf auf Anfrage & im Online-Shop. // An nicht erwähnten Tagen Erholung auf See.



Persönliche Beratung & Buchung

☎ 06128 / 740 81 60 (Mo bis So von 8-22 Uhr)

Weitere Infos & Buchung online: www.rlw-touristik.de

(Einfach den jeweiligen REISECODE in die Schnellsuche eingeben)



Ihr Schiff Costa Favolosa

Ihr Premium-Schiff Costa Favolosa

Deutschsprachiger Gästeservice • Hochwertige Einrichtung • Viele Balkonkabinen

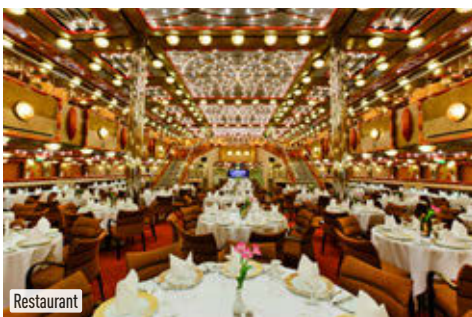
Bordausstattung: Die Costa Favolosa beeindruckt mit ihrem einzigartigen Design, märchenhaftem Flair und innovativer Unterhaltungstechnik. Auf acht der insgesamt 14 Decks befinden sich verschiedene Restaurants, darunter das Club-Restaurant, das Restaurant Archipelago, das Sushino at Costa (gegen Gebühr) und die Pizzeria Pummid'Oro (gegen Gebühr). Das kulinarische Angebot wird durch zwölf Bars und Lounges, darunter die Gelateria Amarillo und eine Weinbar (gegen Gebühr), abgerundet. Unterhaltung finden Sie in den vielfältigen Shows im Theater, im Kasino, in der Diskothek und der Pianobar. Für Erholung und Wellness stehen der Spa-Bereich mit Sauna und Whirlpool sowie eine Vielzahl von Pools zur Verfügung.

Bordleben: An Bord herrscht eine herzliche Urlaubsatmosphäre. Die Bordsprachen umfassen Deutsch, Englisch, Italienisch, Französisch und Spanisch. Die Menükarten, Informationsbroschüren in den Kabinen sowie sämtliche gedruckte Materialien an Bord sind auf Deutsch verfügbar. Die Bordwährung ist der Euro, und es steht ein deutschsprachiger Gästeservice zur Verfügung.

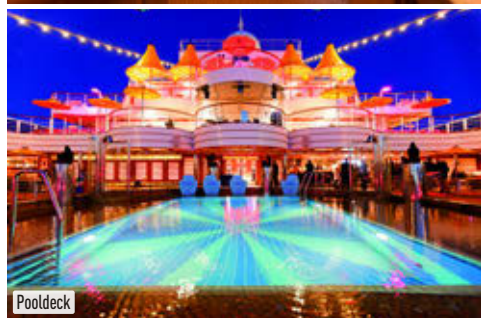
Ihre Kabine: Das Schiff bietet zahlreiche Balkonkabinen mit Meerblick. Alle Kabinen sind geschmackvoll gestaltet und verfügen über Annehmlichkeiten wie Dusche/WC, Klimaanlage, Flatscreen-TV, Safe und Minibar (gegen Gebühr).



Kabinenbeispiel, Balkon



Restaurant



Pooldeck



An Deck

Ihre Vorteile nur bei uns

- ✓ Limitierte Sonderpreise, nur buchbar bis 28.02.2026
- ✓ Inkl. Mytalian-Genusspaket mit Getränken: Auswahl alkoholfreier & alkoholischer Getränke, wie Softdrinks, Wasser, Tee, Kaffee und Cappuccino, Bier vom Fass, Auswahl an Aperitifs & Cocktails, Auswahl an Weinen (glasweise), unbegrenzt italienisches Eis in der Waffel und 1x italienisches Pizza-Erlebnis pro Kreuzfahrt

Weitere Inklusivleistungen

- ✓ Kreuzfahrt in der geb. Kategorie
- ✓ Vollpension an Bord (Frühstück, Mittag- und Abendessen mit Menüwahl und Service am Platz oder im Buffetrestaurant)
- ✓ Deutschsprachige Bordbetreuung
- ✓ Trinkgelder an Bord



Deutschsprachige Ausflüge einzeln vorab oder an Bord buchbar (nach Verfügbarkeit).



Lofoten



Alesund



Geirangerfjord



Vik

Ihre Reisetermine 2026

Reise 1, Der Zauber Norwegens: Saison A: 27.09.- 05.10.2026 Saison B: 12.09.- 20.09.2026

Reise 2, Fjorde im Frühjahr: Saison C: 24.05.- 31.05.2026

Reise 3, Fjorde & Nordkap: Saison D: 19.06.- 01.07.2026 Saison E: 22.07.- 03.08.2026

Ihre Sonderpreise ★ Limitiertes Kontingent: frühzeitig Wunschkabine sichern ★ (p.P. in €)

Kat.	Kabine	Reise 1		Reise 2	Reise 3	
		Saison A	Saison B	Saison C	Saison D	Saison E
IN1	2-Bett Innenkabine	849,-	899,-	899,-	1.699,-	1.899,-
IN2	2-Bett Innenkabine	899,-	949,-	949,-	1.799,-	1.949,-
ET1	2-Bett Außenkabine	1.099,-	1.149,-	1.049,-	2.149,-	2.299,-
BA1	2-Bett Balkonkabine	1.299,-	1.399,-	1.249,-	2.699,-	2.799,-
BA2	2-Bett Balkonkabine	1.349,-	1.499,-	1.299,-	2.799,-	2.899,-

Einzelbelegung auf Anfrage.

Bequeme An- & Abreise: Die An- und Abreise mit der Deutschen Bahn ist ab € 65,- (p.P./Strecke, Sparpreis), € 110,- (p.P. & Strecke, Flexpreis) bzw. zu tagesaktuellen Preisen buchbar, Transfers nicht enthalten. // Sie können auch mit dem eigenen PKW an- und abreisen. Zu der Parkplatzsituation vor Ort beraten wir Sie gern.

Ihre Reisecodes: Reise 1: JAN26-FAVJJK / Reise 2: JAN26-FAVJL / Reise 3: JAN26-FAVNOK

Wichtige Hinweise: Sonderpreis inklusive Trinkgelder bei 2er-Belegung. Limitiertes Kontingent. Es gelten abweichende Stornobedingungen, die wir Ihnen gern auf Wunsch vor Buchung mitteilen. // Eine E-Mail-Adresse ist Voraussetzung für die Buchungsabwicklung. // Reisedokumente: Deutsche Staatsbürger benötigen einen gültigen Personalausweis oder Reisepass. // Diese Reisen sind grundsätzlich nicht für mobilitätseingeschränkte Personen geeignet. Barrierefreie Kabinen sind auf Anfrage und nach Verfügbarkeit buchbar - Personen mit eingeschränkter Mobilität beraten wir gerne vor der Buchung der Kreuzfahrt.

Persönliche Beratung & Buchung

☎ 06128 / 740 81 60 (Mo bis So von 8-22 Uhr)

Weitere Infos & Buchung online: www.rlw-touristik.de

(Einfach den jeweiligen REISECODE in die Schnellsuche eingeben)



Legendäre Hurtigruten im Herbst/Winter 2026

Ab/bis Hamburg • Faszinierende Fjordwelten • Kleine Fischerdörfer • Imposante Gletscher • Weltoffene Städte

Bei Buchungen bis 31.3.2026 bis zu € 300,- Bordguthaben inklusive!



Einmalige Natur Norwegens



Diese Reise mit der MS Midnatsol verbindet maritimes Flair, nordische Landschaften und das besondere Hurtigruten-Gefühl - eine Mischung aus Entdeckerlust, Ruhe und dem ständigen Blick auf das Meer. Die Route führt entlang der beeindruckenden norwegischen Westküste von den milden Fjordlandschaften im Süden bis in die arktischen Regionen des hohen Nordens. Erfüllen Sie sich diesen Reistraum!



Kleine Fischerdörfer



Ihr Schiff MS Midnatsol

Ihr Routenverlauf

Tag	Hafen
1	Optionale Anreise nach Hamburg (Bahn/PKW) Hamburg, Einschiffung
2	Nordsee - Erholung auf See
3	Stavanger - Fjord Panoramen & städtische Kultur
4	Alesund - eine malerische Stadt
5	Rørvik - ein uraltes Fischerdorf
6	Svolvær - die Lofoten
7	Tromsø - das Tor zur Arktis
8	Honningsvåg - der nördlichste Punkt
9	Alta - die Stadt des Nordlichts
10	Narvik - malerische Halbinsel in arktischer Schönheit
11	Fahrt durch die Fjorde
12	Åndalsnes - ein Bergdorf am Fjord
13	Bergen - Sieben Berge und Meer
14	Nordsee - Erholung auf See
15	Hamburg, Ausschiffung
	Optionale Rückreise (Bahn/PKW)

Änderungen vorbehalten

Ihr Premium Schiff: MS Midnatsol

Signature Schiff mit hochwertiger Ausstattung • Nordischer Stil • wird im Mai 2026 modernisiert • 3 Restaurants • Explorer Lounge & Bar • Sauna und Fitnessraum mit Panoramablick • Sonnendeck und zwei Whirlpools im Außenbereich • Innenkabinen (K, I) und Außenkabinen (J, L, N, O) mit Doppelbett oder 2 Einzelbetten von denen eins in ein Sofa umgewandelt werden kann mit Bad mit Dusche/WC • komfortable Arktis Außenkabinen Superior (U2D) und Suiten (Q, P), mit Doppelbett, TV, Wasserkocher sowie Tee- und Kaffeegzubehör



Kabinenbeispiel

- 15 Tage / 14 Nächte
- inkl. Bordguthaben
- inkl. Vollpension & Getränke

schon ab €

2.760,-

p.P. in Kat I2/K2

Leservorteile

- ✓ Inkl. Bordguthaben bei Buchung bis 31.3.2026 pro Person (max. 2 Pers. pro Kabine):
 - » Polar Innen € 150,-
 - » Polar Außen € 250,-
 - » Arktis Außen € 300,-
- ✓ Getränkeauswahl zu den Mahlzeiten (Bier, Hauswein, Softdrinks und Wasser)
- ✓ Wasser, Kaffee und Tee ganztägig an Bord verfügbar
- ✓ Auswahl an Getränken und Snacks am Nachmittag in der Bar während der Öffnungszeiten
- ✓ Zugang zum Fitnessraum und Sauna
- ✓ Erfahrenes deutsch-/englischsprachiges Expertenteam an Bord

Weitere Inklusivleistungen

- ✓ 14 Nächte Hurtigruten Norwegen-See-reise Nordkaplinie in der gebuchten Kabinenkategorie
- ✓ Tägliches Frühstück, Mittag- und Abendessen im Hauptrestaurant des Schiffes
- ✓ Kulinarische Vorführungen und Verkostung lokaler Spezialitäten der Saison an Deck
- ✓ WLAN an Bord (begrenzte Verfügbarkeit je nach Fahrgebiet. Streaming wird nicht unterstützt)

Ausflugspaket mit 3 Ausflügen für nur € 334,- p.P. inkl. € 75 Bordguthaben vorab buchbar: Winter auf den Lofoten / Das Nordkap / Der goldene Zug



Restaurant

Ihre Reisetermine 2026

Saison A: 21.11. - 05.12.2026 / **Saison B:** 24.10. - 07.11.2026**Saison C:** 19.12. - 02.02.2027 / **Saison D:** 26.09. - 10.10.2026

Ihre Sonderpreise		★ Limitiertes Kontingent ★		(pro Person in Euro)			
Kat	Kabine	Saison A	Saison B	Saison C	Saison D		
I2/K2	USPI Polar Innenkabine (Deck 4,5,6,7)	2.760,-	3.168,-	3.575,-	3.624,-		
L2/J2	USPL Polar Außenkabine* (Deck 4,6,7)	3.064,-	3.516,-	3.968,-	4.022,-		
N/O	USPO Polar Außenkabine (Deck 4,6)	3.506,-	4.023,-	4.540,-	4.602,-		
P/U2	USPB Arktis Aussen Superior* (Deck 6,7,8)	3.754,-	4.308,-	4.862,-	4.928,-		

Einzelbelegung auf Anfrage & im Onlineshop, EZ Zuschlag ab 40% / *Sicht bei manchen Kabinen durch Rettungsboote eingeschränkt. Suitenpreise auf Anfrage. Kabinenummern erhalten Sie bei der Einschiffung.

Bahnreise 1. oder 2. Klasse zum Sparpreis ab € 130,- p.P. vorab buchbar.

Ihr Reisecode: JAN26-HURMID

Fjordwelten

Wichtige Hinweise: Mindestteilnehmerzahl 15 Personen pro Termin. Wenn diese nicht erreicht wird, können wir bis 30 Tage vor Reisebeginn zurücktreten. // Bordsprachen sind Norwegisch und Englisch. Die Mitarbeiter der Rezeption und der Bordreiseleiter sprechen außerdem Deutsch. Mitteilungen und schriftliche Informationen erfolgen auch in deutscher Sprache. Auch diverse Informationsmaterialien wie z. B. die Ausflugsbroschüre, die Menükarte im Restaurant, die Getränkekarten in den Bars sowie die Tagesprogramme werden in deutscher Sprache zur Verfügung gestellt. // Reisedokumente: Deutsche Staatsbürger benötigen einen bis 6 Monate nach Reiseende gültigen Reisepass. // Diese Reise ist grundsätzlich nicht für Personen mit eingeschränkter Mobilität geeignet, wir beraten Sie gerne. // (c) Bilder: MS Midnatsol: Karen-Leigre, Kanine; Philipp Hesse; Restaurant: Oscar_Farrera; Fjordwelten: Ivar_Bergsmo;

Persönliche Beratung & Buchung

06128 / 740 81 60 (Mo bis So von 8-22 Uhr)

Weitere Infos & Buchung online: www.rlw-touristik.de

(Einfach den jeweiligen REISECODE in die Schnellsuche eingeben)



Skandinavische Metropolen

PKW-Rundreise • Vasa Museum & Øresundbrücke



Erleben Sie Schweden von seiner schönsten Seite! Auf dieser besonderen Rundreise mit dem eigenen PKW entdecken Sie die Metropolen Stockholm, Göteborg und Malmö. Erleben Sie Geschichte, Kultur und skandinavisches Design und genießen Sie zugleich die unberührte Natur. Schlendern Sie durch malerische Altstädte, bewundern Sie Schlösser und Museen oder genießen Sie das maritime Flair der Westküste.

Ihr Reiseverlauf

- Tag 1:** Indiv. Anreise nach Travemünde - Fährüberfahrt nach Schweden
Tag 2: Ankunft in Schweden - Fahrt nach Växjö (ca. 250 km)
Tag 3: Tag zur freien Verfügung in Växjö
Tag 4: Växjö - Linköping (ca. 270 km)
Tag 5: Freizeit in Linköping
Tag 6: Linköping - Stockholm (ca. 200 km)
Tag 7: Freizeit in Stockholm
Tag 8: Stockholm - Örebro (ca. 200 km)
Tag 9: Örebro - Göteborg (ca. 300 km)
Tag 10: Freizeit in Göteborg
Tag 11: Göteborg - Malmö (ca. 280 km)
Tag 12: Indiv. Abreise



Ihre Reisetermine 2026 und Sonderpreise

		(p.P. in €)	
Termine		DZ	EZ
22.04. / 24.04. / 25.04. / 06.05. / 07.05. / 09.05. / 20.05. / 09.09. / 11.09. / 15.09. / 16.09. / 20.09.		999,-	1.849,-
02.06. / 05.06. / 08.06. / 12.06. / 14.06. / 16.06. / 13.07. / 16.07. / 27.07. / 30.07. / 02.08. / 05.08. / 11.08. / 20.08. / 25.08. / 26.08. / 30.08. / 03.09. / 06.09.		1.049,-	1.899,-

Citytax und Parken sind jeweils vor Ort zu zahlen.

Eigene An- & Abreise, PKW-Parkplatz nach Verfügbarkeit an den Hotels (gg. Gebühr).

Ihr Reisecode: Jan26-SKANMET26

- 12 Tage / 11 Nächte
- Inkl. Frühstück
- Inkl. Fahren & Vasa Museum

schon ab € **999,-**
p.P. im DZ

Leservorteil

- ✓ Inkl. Nachtfähre Travemünde-Trelleborg mit TT-Line
- ✓ Inkl. Fähre Rødby/Puttgarden
- ✓ Inkl. Maut Øresundbrücke
- ✓ Inkl. Eintritt Vasa Museum

Weitere Leistungen

- ✓ 2 Nächte im Quality Hotel Royal Corner in Växjö
- ✓ 2 Nächte im Hotel Scandic Frimurarehotellet in Linköping
- ✓ 2 Nächte im Hotel Scandic Södra Kajen in Stockholm
- ✓ 1 Nächte im Hotel Scandic Grand Örebro in Örebro
- ✓ 2 Nächte im Hotel Scandic Backadal in Göteborg
- ✓ 1 Nacht im Hotel Scandic St Jörgen in Malmö
- ✓ Täglich reichhaltiges Frühstück



Südtirol, Toskana, Gardasee

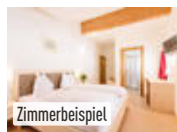
PKW-Rundreise • 2 x Weinprobe • 1 x Schifffahrt



Starten Sie Ihre unvergessliche Rundreise durch Italiens faszinierende Vielfalt - von den majestätischen Alpen Südtirols über die sanften Hügel der Toskana bis zum glitzernden Gardasee. Auf dieser 9-tägigen PKW-Rundreise erwarten Sie charmante Städte, atemberaubende Landschaften und kulinarische Höhepunkte, kombiniert mit komfortablen Übernachtungen in sorgfältig ausgewählten 3- und 4-Sterne Hotels.

Ihr Reiseverlauf

- Tag 1:** Indiv. Anreise nach Truden (Südtirol) & Abendessen im Hotel
Tag 2 + 3: Natur & Genuss: Glitzernde Seen, beeindruckende Berge und regionale Köstlichkeiten.
Tag 4: Indiv. Weiterreise nach Castel del Piano (Toskana) & Abendessen im Hotel
Tag 5 + 6: Kultur & Genuss: Romantische Städte, sanfte Hügel & Zypressen und Wein- & Olivenölverkostung.
Tag 7: Indiv. Weiterreise nach Manerba del Garda (Gardasee) & Abendessen im Hotel
Tag 8 + 9: Mediterranes Flair & Genuss: Gemütliche Orte, Bootsfahrt nach Sirmione und Weinprobe
Tag 10: Indiv. Abreise



- 10 Tage / 9 Nächte
- Inkl. Frühstück
- Inkl. Menüs, Wein & Schiff

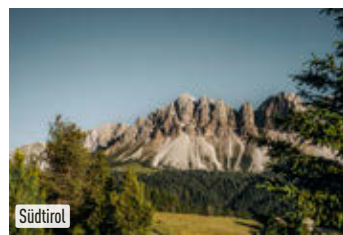
schon ab € **599,-**
p.P. im DZ

Leservorteil

- ✓ Inkl. 3 x Abendessen
- ✓ Inkl. Wurst- & Käseverkostung
- ✓ Inkl. Olivenölverkostung
- ✓ Inkl. 2 x Weinprobe
- ✓ Inkl. 1 x Gardasee-Schifffahrt

Weitere Leistungen

- ✓ Täglich reichhaltiges Frühstück
- ✓ WLAN in allen Hotels
- ✓ Parken an allen Hotels (privat oder öffentlich, n. Verf.)



Ihre Reisetermine 2026 und Sonderpreise

		(p.P. in €)	
Termine		DZ	EZ
24.10. / 27.10. / 30.10.26		€ 599,-	€ 849,-
06.04. / 18.04. / 21.04. 06.10. / 09.10. / 12.10. / 15.10. / 18.10. / 21.10.26		€ 699,-	€ 979,-
24.04. / 27.04. / 30.04. / 03.05. / 21.09. / 24.09. / 27.09. / 30.09. / 03.10.26		€ 799,-	€ 1099,-
06.05. / 09.05. / 12.05. / 18.05. / 21.05. / 24.05. / 27.05. / 30.05. / 02.06. / 05.06. / 08.06. / 11.06. / 14.06. / 17.06. / 20.06. / 23.06. / 26.06. / 25.08. / 28.08. / 31.08. / 03.09. / 06.09. / 09.09. / 12.09. / 15.09. / 18.09.26		€ 899,-	€ 1299,-
29.06. / 02.07. / 05.07. / 08.07. / 11.07. / 14.07. / 17.07. / 20.07. / 23.07. / 26.07. / 29.07. / 01.08. / 04.08. / 07.08. / 10.08. / 13.08. / 16.08. / 19.08. / 22.08.26		€ 979,-	€ 1449,-

Kurtaxe ist vor Ort zu zahlen. // Alternative Unterbringung in gleichwertigen Hotels innerhalb der Regionen vorbehalten.

Eigene An- & Abreise, PKW-Parkplatz an den Hotels (nach Verf.)

Ihr Reisecode: Jan26-ITA9STG

Wichtige Hinweise: Deutsche Staatsbürger benötigen einen gültigen Personalausweis oder Reisepass. Staatsbürger anderer Nationen informieren wir gerne vor der Buchung über ihre Einreisebestimmungen. // Diese Reise ist grundsätzlich nicht für mobilitätseingeschränkte Personen geeignet. // Bei Saisonüberschneidungen entsteht ein Mischpreis. // Es kann nicht garantiert werden, dass die Mitarbeiter in den Hotels Deutsch sprechen. // (c) Bilder: Skandinavien: visitSweden Nicho Södlin; Stockholm: visitSweden ola ericon; Gardasee: Trentino Sviluppo S.p.A Carlo Baron; Südtirol: Luca Putzer

Persönliche Beratung & Buchung

☎ 06128 / 740 81 60 (Mo bis So von 8-22 Uhr)

Weitere Infos & Buchung online: www.rlw-touristik.de

(Einfach den jeweiligen REISECODE in die Schnellsuche eingeben)



Sonniges Malta - Insel voller Kultur & Geschichte

Valletta in 2025 gewählt als schönste Stadt • Hotels in sehr guter Lage • kulturell interessantes Ausflugsprogramm

**Keine Mindestteilnehmerzahl
- Durchführungsgarantie!**



Willkommen in Malta



Malta ist ein mediterranes Inselparadies mit reicher Geschichte, kristallklarem Wasser und über 300 Sonnentagen im Jahr. Die kleine Republik begeistert mit antiken Tempeln, malerischen Buchten und charmanten Städten wie Valletta. Ideal für Sonnenhungrige, Kulturfans - Malta verbindet entspannten Urlaub mit kulturellen Schätzen auf kleinstem Raum.

Ihr Reiseverlauf

Tag 1, Anreise nach Malta: Flug von Deutschland nach Malta, Transfer zu Ihrem Hotel, wo Sie die nächsten 7 Nächte verbringen. Nachmittag/Abend steht zur freien Verfügung.

Tag 2, Halbtagesausflug „Mosta, Mdina & Rabat“: Das Christentum ist in Malta tief verankert. Mit dem Dom von Mosta sehen Sie ein besonders eindrucksvolles Zeugnis dieser Kultur. Anschließend erleben Sie Mdina, die alte Hauptstadt im Inselinnern. Sie spazieren durch schmale Gassen, vorbei an Palästen und Adelshäusern. Im benachbarten Rabat wandeln Sie auf den Spuren des Apostel Paulus.

Tag 3, Ganztagesausflug „Cottonera & Valletta“: Heute geht es zu den „drei alten Städten“: Vittoriosa mit den Palästen der Ritter, Senglea und schließlich Cospicua. Danach Fahrt mit der Fähre weiter nach Valletta. Die mittelalterliche Stadt Valletta ist die einzige Hauptstadt im Weltkulturerbe der UNESCO.

Tag 4, Tag zur freien Verfügung oder fakultativer Ganztagesausflug „Gozo - Naturwunder und Steinzeit-Tempel“: Mit der Fähre erreichen Sie die Nachbarinsel Gozo, die Hauptstadt Victoria mit malerischen Buchten von Xlendi und Marsalforn die älteste Tempelanlage von Malta stehen auf dem Programm.

Tag 5, Tag zur freien Verfügung oder fakultativer Abendausflug „Malta by Night“: Fahrt über St. Julians und weiter nach Sliema, wo Sie die malerische Küste genießen können. Schließlich erreichen Sie Valletta, die historische Hauptstadt Maltas, die für ihre beeindruckende Architektur und reiche Geschichte bekannt ist. Zum Schluss genießen Sie die beeindruckende Beleuchtung in Mdina. **Tag 6, Ganztagesausflug „Süden der Insel“:** Natur pur erleben Sie bei einer Panoramafahrt durch die Buskett Gardens zur wildromantischen Steilküste von Dingli. Nächstes Ziel ist das malerische Fischerdorf Marsaxlokk mit seinen bunten Fischerbooten. Ein kleiner Markt bietet regionale Produkte an und zum Abschluss können Sie sich auf einen Spaziergang durch die botanischen Gärten von San Anton begeben.

Tag 7, Tag zur freien Verfügung: Genießen Sie die malerische Sonne.

Tag 8, Rückreise nach Deutschland: Transfer zum Flughafen Malta. Flug von Malta nach Deutschland.

Wichtige Hinweise: Je nach Fluggesellschaft & Abflughafen Direktflug oder auch mit Zwischenstopp/Umstieg möglich. Hauptsächlich wird KM Malta Airlines eingesetzt. Deutsche Staatsbürger benötigen einen gültigen Personalausweis oder Reisepass. Staatsbürger anderer Nationen informieren wir gerne vor der Buchung über ihre Einreisebestimmungen. Es kann nicht garantiert werden, dass alle örtlichen Mitarbeiter (z.B. im Hotel) Deutsch sprechen. Die Reise ins für Personen mit eingeschränkter Mobilität nicht geeignet.

- 8 Tage / 7 Nächte
- Inkl. Flug ab zahlreichen deutschen Flughäfen
- Inkl. umfangreichem Ausflugsprogramm

schon ab €

749,-

p.P. im DZ

Leservorteile

- ✓ Inkl. deutschsprachender Reiseleitung bei den Ausflügen & Transfers
- ✓ Inkl. Halbtagesausflug Mosta, Mdina, Rabat
- ✓ Inkl. Ganztagesausflug Cottonera & Valletta
- ✓ Inkl. Ganztagesausflug Süden der Insel

Weitere Inklusivleistungen

- ✓ Hin- und Rückflug mit KM Malta Airlines oder einer anderen renommierten Fluggesellschaft ab/bis Düsseldorf
- ✓ Transfer Flughafen-Hotel-Flughafen in Malta
- ✓ 7 Nächte im 3*+ (Landeskategorie) Hotel Santana oder im 4* (Landeskategorie) Hotel AX Odycy im Standard Doppelzimmer mit Frühstück (Buffet)



Unser besonderer Tipp: Flexibilität zählt - buchen Sie fakultative Zusatzausflüge & Halbpension Plus mit Getränken vorab!



Santana, Pool



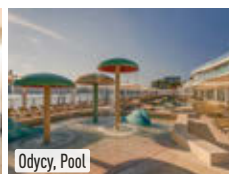
Santana, Zimmerbeispiel

Ihr 3-Sterne-Plus-Hotel Santana

An der St. Pauls Bay gelegen • Bar • mehrere Pools • komfortable Standardzimmer mit kostenlosem WLAN, Klimaanlage und Flachbildfernseher sowie Minibar, Haartrockner und Tee-Kaffeezubereitungsmöglichkeit



Odycy, Zimmerbeispiel



Odycy, Pool

Ihr 4-Sterne-Hotel AX ODYCY

An der malerischen Küste von Qawra • mehrere Restaurants & Bars • mehrere Pools • komfortable Standardzimmer mit kostenlosem WLAN, Klimaanlage & Flachbildfernseher sowie Minibar, Haartrockner & Tee- Kaffeezubereitungsmöglichkeit



Odycy, Infinity Pool



Felsküste Malta



Inkl. Ausflug Mdina

Ihre Reisetermine 2026 & Sonderpreise

Saison	Reisetermine 2026	Hotel Santana	Hotel AX Odycy
A	02.12. - 09.12.2026	749,-	849,-
B	04.11. - 11.11. / 18.11. - 25.11.2026	799,-	929,-
C	08.04. - 15.04. / 22.04. - 29.04.2026	899,-	1.079,-
D	06.05. - 13.05. / 20.05. - 27.05.2026	1.049,-	1.149,-
E	03.06. - 10.06. / 17.06. - 24.06. / 07.10. - 14.10. / 21.10. - 28.10.2026	1.099,-	1.249,-
F	09.09. - 16.09. / 23.09. - 30.09.2026	1.199,-	1.349,-

Zuschläge (jeweils p.P. in €): **Halbpension Plus (inkl. lokalem Bier, Wein & Softdrinks zum Abendessen):** ab 199,- (Santana) bzw. ab 279,- (AX Odycy) // Superiorzimmer: ab 39,- (Santana) // Meerblick: ab 119,- (AX Odycy)

Hin- & Rückflug ab/bis Düsseldorf bereits inkludiert. Weitere Flughäfen/Zuschläge (p.P. in €): Berlin oder Wien (+28,-), München oder Zürich (+38,-) Frankfurt (ab € +100,-)

Ihr Reisecode: JAN26-MALTA

Turin - Oper „Tosca“

Geschichte trifft auf Genuss • Teatro Regio di Torino



Ihr Reiseverlauf

Tag 1: Flug von Deutschland nach Turin. Transfer zu Ihrem Hotel.

Tag 2: Stadtführung durch Turin inkl. Verkostung. Genussvoller Streifzug durch Geschichte, Architektur und Kulinarik. Am Abend unternehmen Sie in Eigenregie ein Spaziergang vom Hotel bis zum Opernhaus (ca. 15 Minuten). Dort genießen Sie nach einem Aperitif die Opernvorstellung Tosca.

Tag 3: Zur freien Verfügung.

Tag 4: Zur freien Verfügung oder fakultativer Ausflug „Venaria“ - Der Besuch von Venaria Reale und Stupinigi bietet eine eindrucksvolle Reise in die barocke Pracht der Savoyer-Dynastie (€ 129,- p.P. inkl. Mittagessen p.P.)

Tag 5: Transfer zum Flughafen und Rückflug nach Deutschland.

Ihr 4-Sterne-Hotel Starhotel Majestic in Turin

Elegantes 4 Sterne-Hotel in historischem Gebäude • zentrale Lage • stilvolles Ambiente • Restaurant • Bar • Fitnessraum • Geschmackvolle, ruhige Zimmer • Klimaanlage • Minibar • Schreibtisch • kostenloses WLAN • Badezimmer • Flat-TV



Ihr Reisetermin

18.06.- 22.06.2026

Ihre Sonderpreise

Unterbringung	Preis
Preis pro Person im DZ	1.699,-
Preis pro Person im EZ	1.999,-
Der Hin- und Rückflug ab/bis Frankfurt ist für Sie bereits im Reisepreis enthalten. Flugzubringer auf Anfrage möglich. Rail & Fly Bahnticket (1. und 2. Klasse) Hin- und Rückfahrt ab € 99,- p.P.	

Ihr Reisecode: JAN26-TURIN

Wichtige Hinweise: Deutsche Staatsbürger benötigen einen gültigen Personalausweis oder Reisepass. Es kann nicht garantiert werden, dass alle örtlichen Mitarbeiter (z.B. im Hotel) Deutsch sprechen. Die Reise ins für Personen mit eingeschränkter Mobilität nicht geeignet. Mindestteilnehmerzahl: 20 Gäste // Änderungen der Interpreten/Künstler möglich, eine Änderung berechtigt nicht zum Rücktritt von der Reise. Nach Buchung kann der Anteil der Opernkarte bei einer Stornierung nicht rückerstattet werden. Preis der Karte in Mailand: Galerie 4/6* Kategorie und/oder Loge 3/4 Kategorie: € 265,- p.P. / Kategorie 1/2 Parkett oder Logenplätze € 540,- p.P. // Preis der Karte in Turin € 165,- p.P.

Mailand - Anna Netrebko

Mailänder Scala • „Nabucco“ mit dem Oper-Superstar



Ihr Reiseverlauf

Tag 1: Flug von Deutschland nach Mailand. Transfer zu Ihrem Hotel.

Tag 2: Stadtführung Mailand inkl. Eintritt in den Mailänder Dom.

Tag 3: Heute erkunden Sie Mailand auf eigene Faust. Am Nachmittag spazieren Sie vom Hotel zur Mailänder Scala (ca. 10 Minuten zu Fuß). Die Neuproduktion von Nabucco mit Anna Netrebko wird Sie begeistern! Nach dem Konzert Abendessen (3-Gänge Menü) in einem Restaurant in der Nähe der Oper.

Tag 4: Zur freien Verfügung oder fakultativer Ausflug Bergamo (p.P. € 120,-).

Tag 5: Transfer zum Flughafen und Rückflug nach Deutschland.

Ihr 4-Sterne-Hotel Cavour

Elegantes 4 Sterne-Hotel im Herzen Mailands • zentrale Lage • Restaurant • Hotelbar • Terrasse • Fitness- und Wellnessbereich • funktionale & stilvolle Zimmer • Klimaanlage • Minibar • Schreibtisch • WLAN • SAT-TV



Ihr Reisetermin

29.05.- 02.06.2026

Ihre Sonderpreise

Unterbringung	Preis
Preis pro Person im DZ	1.999,-
Preis pro Person im EZ	2.579,-

Der Hin- und Rückflug ab/bis Frankfurt ist für Sie bereits im Reisepreis enthalten. Flugzubringer auf Anfrage möglich. Rail & Fly Bahnticket (1. und 2. Klasse) Hin- und Rückfahrt ab € 99,- p.P.

HP Zuschlag € 65,- p.P. / Zuschlag für höhere Ticket-Kategorien: Kategorie 1/2 Parkett oder Logenplätze + € 330,- p.P.

Ihr Reisecode: JAN26-MAILAND

5 Tage / 4 Nächte

- Inkl. Flug ab/bis Frankfurt
- Inkl. Opernticket & Programm

ab € **1.999,-** p.P. im DZ

Leservorteile

- ✓ Inkl. Opernticket in der Mailänder Scala (Kat.4/6 Galerie oder 3/4 Loge)
- ✓ Inkl. Stadtführung Mailand mit Domeintritt und deutschsprachigem Reiseleiter
- ✓ Inkl. deutschsprachige Reiseleitung beim fakultativen Ausflug
- ✓ Inkl. Abendessen nach der Oper

Weitere Inklusivleistungen

- ✓ Hin- und Rückflug mit Lufthansa von Frankfurt nach Mailand
- ✓ Deutschspr. Flughafenassistentz bei Ankunft & Abreise in Italien
- ✓ Transfer Flughafen-Hotel-Flughafen in Italien
- ✓ 4 Nächte im 4* (Landeskategorie) Hotel Cavour
- ✓ Frühstück im Hotel



André Rieu: Sommer-OpenAir-Konzerte in Maastricht

Beeindruckendes Konzerthighlight auf dem historischen Vrijthof • Vielfältiges Freizeitvergnügen in Maastricht

Erleben Sie die Magie von André Rieu und seinem Johann Strauss Orchester beim Sommer-Open-Air auf dem stimmungsvollen Vrijthof in Maastricht. Verbinden Sie das musikalische Highlight mit einer abwechslungsreichen Kurzreise: Wählen Sie zwischen einem Aufenthalt mit eigener Anreise in Brüggen bzw. Aachen mit Altstadttrundgang oder einer Busreise ab einem von 18 deutschlandweiten Zustiegsstellen inklusive Ausflügen zum Schloss Dyck und einer Bootsfahrt auf der Maas. Freuen Sie sich auf Musik, Kultur, Genuss und unvergessliche Momente.



André Rieu mit Eigenanreise



Ihr Reiseverlauf (Reise 1)

Tag 1: Individuelle Anreise in Ihr ausgewähltes Hotel in Brüggen oder Aachen. Anschließend Freizeit.
Tag 2: Frühstück und Freizeit. Am Nachmittag Transfer nach Maastricht. Zeit für eigene Erkundungen vor dem Konzert am Abend. Konzert André Rieu am 02.07.26 bzw. am 17.07.26. Rücktransfer zum Hotel.
Tag 3: Nach dem Frühstück geführter Altstadttrundgang durch Aachen. Anschließend Freizeit.
Tag 4: Check-out und indiv. Heimreise.
Hinweis: Bei Buchung der Reise nach Brüggen: Stadtrundgang am 2. Tag, Konzert am 3. Tag.

Ihre zentral gelegenen Hotels zur Auswahl:

Das **ibis Aachen Marschierter***** liegt zentral in der Nähe des Hauptbahnhofs und bietet einen guten Ausgangspunkt für die Innenstadt. Das **Inside by Meliá Aachen****** befindet sich mitten im Zentrum nahe Dom und Rathaus. Ebenfalls sehr zentral liegen das **Best Western Plus Regence****** sowie das **Best Western Plus Hotel Brüggen******S, beide nur wenige Gehminuten von Sehenswürdigkeiten, Geschäften und Restaurants entfernt.



- 4 Tage / 3 Nächte
- Inkl. Frühstück & Rahmenprogramm
- Inkl. Konzertkarte Kat. 5

schon ab € **539,-**
p.P. im Doppelzimmer

Ihre Vorteile

- ✓ Inkl. Konzertkarte (reservierter Sitzplatz): André Rieu - Konzert auf dem Vrijthof um 21:00 Uhr in Kat. 5 am 02.07.2026 bzw. Kat. 3 am 17.07.2026
- ✓ Inkl. gef. Altstadttrundgang Aachen (1,5h) oder Brüggen (1h) ab Hotel
- ✓ Inkl. Bustransfer Hotel - Maastricht - Hotel am Konzerttag: Ankunft Maastricht ca. 16 Uhr (Freizeit vor Ort bis Konzertbeginn); Rückfahrt ins Hotel gegen 0.30 Uhr; Bus bleibt vor Ort

Weitere Inklusivleistungen

- ✓ 3 Nächte mit Frühstück in ausgewählten zentral gelegenen Hotels in Brüggen oder Aachen



André Rieu mit inkludierter Busanreise



Ihr Reiseverlauf (Reise 2)

Tag 1: Anreise im modernen Fernreisebus in Ihr Komforthotel im Raum Düsseldorf*. Gemeinsames Abendessen.
Tag 2: Heute besuchen Sie das eindrucksvolle Schloss Dyck bei Jüchen, einer der bedeutendsten Wasserburgen des Rheinlandes. Bei einer Führung entdecken Sie die tausendjährige Geschichte der Anlage und erhalten exklusiven Zugang zur sonst nicht zugänglichen Schlosskapelle. Anschließend Zeit für Spaziergänge im Schlosspark oder eine Pause im Café. Danach Fahrt nach Düsseldorf mit Gelegenheit zur eigenen Stadterkundung oder Rückkehr ins Hotel.
Tag 3: Nach einem gemütlichen Frühstück geht es am späten Mittag nach Maastricht. Dort genießen Sie eine Bootsfahrt auf der Maas mit Blick auf die idyllische Landschaft und die historischen Uferpromenaden. Anschließend haben Sie genügend Zeit die wunderschöne Altstadt von Maastricht auf eigene Faust zu erkunden, bevor am Abend das Highlight wartet: das Konzert von André Rieu und seinem Johann Strauß Orchester auf dem Vrijthof. Rückfahrt ins Hotel nach Konzertende.
Tag 4: Frühstück & Heimreise im Fernreisebus.
*Hinweis: Bei Buslinie 3/4 erfolgen die Programmpunkte von Tag 2 und 3 in umgekehrter Reihenfolge. *Den Namen Ihrer Unterkunft erfahren Sie mit Ihren Reiseunterlagen.*



- 4 Tage / 3 Nächte
- Inkl. An-/Abreise im modernen Fernreisebus
- Inkl. Konzertkarte Kat. 3

ab € **799,-**
p.P. im Doppelzimmer

Ihre Vorteile

- ✓ Inkl. An-/Abreise im Fernreisebus ab/ bis 18 Zustiegsstellen deutschlandweit
- ✓ Inkl. Konzertkarte Kat. 3 (B1/B3, reservierter Sitzplatz): André Rieu - Konzert (Sommer-Open-Air) auf dem Vrijthof Maastricht
- ✓ Tagesticket Park Wasserschloss Dyck in Jüchen
- ✓ Führung Schlossanlage und Kapelle Jüchen
- ✓ Bootsfahrt auf der Maas in Maastricht (ca. 50 min.)
- ✓ Reiseleitung ab An- bis Abreise
- ✓ Transfers Hotel - Konzert - Hotel

Weitere Inklusivleistungen

- ✓ 3 Nächte mit Frühstück in Komforthotel im Raum Düsseldorf
- ✓ 1x Abendessen am Anreisetag (3-Gang)

Reise 1: Ihre Reisetermine 2026 & Ihre Sonderpreise (p.P. in €)

André Rieu mit eigener Anreise nach Brüggen oder Aachen

Termin	Hotel	Preis im DZ	Preis im EZ
01.07.- 04.07.2026	Ibis Aachen Marschierter	539,-	679,-
01.07.- 04.07.2026	Inside by Meliá Aachen	599,-	779,-
01.07.- 04.07.2026	Best Western Plus Hotel Regence	619,-	849,-
15.07.- 18.07.2026	Best Western Plus Hotel Brüggen	619,-	769,-

Aufpreis Kat. 4 am 02.07. € 25,-
Eigene An- & Abreise, PKW-Parkplatz nach Verfügbarkeit am Hotel (gg. Gebühr). Die An-/Abreise mit der Deutschen Bahn ist optional buchbar.

Ihr Reisecode: JAN26-RIEUMA

Reise 2: Ihr Reisetermin 2026 und Ihre Sonderpreise (p.P. in €)

André Rieu mit inkludierter Busanreise in ihr Hotel im Raum Düsseldorf

Termin	Preis im DZ	Preis im EZ
03.07.- 06.07.2026	799,-	899,-

Aufpreis Ticketkategorie 1: 40,-
Ortsaxe ca. 3,- p. T. zahlbar vor Ort

 **Inkl. An- & Abreise im modernen, klimatisierten Fernreisebus: 18 deutschlandweite Zustiegsstellen:**

- Buslinie 1:** Berlin, Hamburg, Bremen, Münster
- Buslinie 2:** Berlin, Magdeburg, Hannover, Bielefeld
- Buslinie 3:** München, Augsburg, Stuttgart, Karlsruhe, Darmstadt, Frankfurt
- Buslinie 4:** Dresden, Leipzig, Halle (Saale), Göttingen, Kassel

Ihr Reisecode: JAN26-RIEUBUS26

Wichtige Hinweise: Reisedokumente: Deutsche Staatsbürger benötigen gültigen Reisepass oder Personalausweis. Staatsbürger anderer Nationen informieren wir gerne vor der Buchung über ihre Einreisebestimmungen - bitte geben Sie uns Ihre Nationalität vor der Buchung an. // Diese Reise ist grundsätzlich nicht für mobilitätseingeschränkte Personen geeignet - wir beraten Sie gerne. // Mindestteilnehmerzahl: 25 Personen je Hotel (Reise 1) // 35 Personen pro Bus (Reise 2). Wird diese nicht erreicht, können wir bis 30 Tage vor Reisebeginn zurücktreten. Bei einer Stornierung wird der Anteil der Eintrittskarten in voller Höhe berechnet. Anteil Konzertkarte Kat. 5 = € 105,- p.P./ Kat. 4 = € 130,- p.P./ Kat. 3 = € 155,- p.P./ Kat. 1 = € 159,- p.P. // (C) Bilder: André Rieu: André Rieu Productions BV; Schloss Dyck: Schloss Dyck



Roland Kaiser live in Berlin Händel in der Elphi

Konzertkarte Kat. 1 • 4-Sterne-Hotel am Ku'damm

Konzertkarte Kat. 1 • 5-Sterne-Hotel in der Elbphilharmonie



Erleben Sie Roland Kaiser live



Hamburg, Elbphilharmonie

Ihr Reiseverlauf

Tag 1, Anreise & Dinner: Individuelle Anreise nach Berlin. Abends Dinnerbuffet im Hotel.

Tag 2, Rundgang City-West und Konzert auf der Waldbühne: Nach dem Frühstück entdecken Sie bei einem geführten Rundgang die Highlights der City-West - vom KaDeWe über das Europa-Center bis zum Kurfürstendamm. Nach etwas Freizeit folgt am Abend das große Highlight der Reise: Roland Kaiser live auf der Waldbühne. Mit einer erstklassigen Sitzplatzkategorie genießen Sie beste Sicht und erleben den Schlagerstar in der einzigartigen Open-Air-Atmosphäre dieses legendären Konzertorts. Anschließend Transfer zurück zum Hotel.

Tag 3, Abreise: Nach dem Frühstück individuelle Heimreise.

Ihr 4-Sterne-Hotel

Das **Dorint Kurfürstendamm Berlin** liegt zentral am Ku'damm und ist ein idealer Ausgangspunkt für Erkundungen der City-West. Sehenswürdigkeiten, Restaurants und Geschäfte befinden sich in unmittelbarer Nähe. Das Hotel bietet moderne, komfortable Zimmer, einen Fitness- und Wellnessbereich mit Sauna sowie ein Restaurant, eine Bar und eine einladende Lobby.



Hotel Dorint Kurfürstendamm Berlin

- 3 Tage / 2 Nächte
- Inkl. Frühstück
- Inkl. Konzertkarte & Rahmenprogramm

ab € **599,-**
p.P. im Doppelzimmer

Leservorteile

- ✓ Inkl. Konzertkarte Kat. 1 (Sitzplatz): Roland Kaiser Sommer-Open-Air am 21.08.2026 um 19.30 Uhr auf der Waldbühne Berlin
- ✓ Inkl. 1x Dinner (Buffet) im Hotel
- ✓ Inkl. geführtem Rundgang City-West (1,5 Std.)
- ✓ Inkl. Transfer am Konzertabend (Hotel - Waldbühne Berlin - Hotel)

Weitere Inklusivleistungen

- ✓ 2 Nächte mit Frühstück im Dorint Kurfürstendamm Berlin****
- ✓ City Tax der Stadt Berlin



Berlin

Ihr Reiseverlauf

Tag 1, Anreise: Individuelle Anreise nach Hamburg und Check-In im spektakulär im Gebäude der Elbphilharmonie befindlichen 5-Sterne Hotel The Westin Elbphilharmonie.

Tag 2, Stadtrundfahrt, Hafenrundfahrt, Dinner im Hotel & Konzert: Nach dem Frühstück entdecken Sie Hamburg bei einer Stadt- und anschließender Hafenrundfahrt. Abends erwartet Sie ein köstliches Abendessen im Hotel in der Elbphilharmonie. Von der Plaza genießen Sie den atemberaubenden Blick über Stadt und Hafen, bevor Sie im Großen Saal Händels ergreifende Brocks-Passion erleben - ein unvergessliches Konzerterlebnis in einer der schönsten Konzerthallen der Welt.

Tag 3, Abreise: Nach dem Frühstück individuelle Heimreise.

Ihr 5-Sterne-Hotel

Das **The Westin Hamburg Elbphilharmonie** ist Ihr stilvolles Domizil über den Dächern der Stadt. Eleganz, moderner Komfort und aufmerksamer Service schaffen den perfekten Rahmen für unvergessliche Tage in Hamburg.



PRJCT Amsterdam

- 3 Tage/2 Nächte
- Inkl. Frühstück
- Inkl. Konzertkarte & Rahmenprogramm

ab € **729,-**
p.P. im Doppelzimmer

Leservorteile

- ✓ Inkl. Konzertkarte Kat. 1 (Sitzplatz): Händel: Brocks Passion mit dem Orchester PRJCT Amsterdam & Star-Sopranistin Julia Lezhneva am 29.04.2026 um 20.00 Uhr im Großen Saal der Elbphilharmonie
- ✓ Inkl. Dinner (3-Gänge-Menü) im Hotel
- ✓ Inkl. Stadtrundfahrt (2 Stunden)
- ✓ Inkl. Hafenrundfahrt (1 Stunde)

Weitere Inklusivleistungen

- ✓ 2 Nächte mit Frühstück im The Westin Hamburg Elbphilharmonie*****
- ✓ Plaza-Ticket
- ✓ Kultur- und Tourismussteuer



Zimmerbeispiel

Ihr Reisetermin

20.08. - 22.08.2026

Ihre Sonderpreise 2026

(p.P. in €)

Unterbringung	Ihr Preis
Doppelzimmer Komfort	599,-
Doppelzimmer Komfort zur Alleinbenutzung	739,-
Eigene An- & Abreise, PKW-Parkplatz nach Verfügbarkeit am Hotel (gg. Gebühr). Die An-/Abreise mit der Deutschen Bahn ist optional buchbar.	

Ihr Reisecode: JAN26-BERKAI

Wichtige Hinweise: Reisedokumente: Deutsche Staatsbürger benötigen einen gültigen Reisepass oder Personalausweis. Staatsbürger anderer Nationen informieren wir gerne vor der Buchung über ihre Einreisebestimmungen - bitte geben Sie uns Ihre Nationalität vor der Buchung an. // Diese Reise ist grundsätzlich nicht für Personen mit eingeschränkter Mobilität geeignet - Personen mit eingeschränkter Mobilität beraten wir vor der Buchung. // Mindestteilnehmerzahl: 25 Personen je Hotel. Wenn diese nicht erreicht wird, können wir bis 30 Tage vor Reisebeginn zurücktreten. // Bei einer Stornierung behalten wir uns vor, den Anteil der Eintrittskarten (Roland Kaiser Kat. 1 = € 199,- p.P./ Elbphilharmonie Kat. 1 = € 169,- p.P.) in voller Höhe zu berechnen. // (c) Bilder: Roland Kaiser: Frank_Embacher; PRJCT Amsterdam: Hans van der Woerd 4

Persönliche Beratung & Buchung

☎ 06128 / 740 81 60 (Mo bis So von 8-22 Uhr)

Weitere Infos & Buchung online: www.rlw-touristik.de

(Einfach den jeweiligen REISECODE in die Schnellsuche eingeben)



Radreise an der Donau

Von Schärding nach Wien • Inkl. Gepäcktransport



Radwege am Donauufer

Erleben Sie eine gemütliche Radtour ab Schärding entlang des Donauradwegs bis in die Metropole Wien. Entdecken Sie Sehenswürdigkeiten, versteckte Highlights, die Schlögener Schlinge und die Wachau. Genießen Sie kulinarische Schmankerl, süffigen Most und die Weine der Wachau. Besuchen Sie den „Wurstelprater“ und spüren Sie die pure Lebensfreude entlang der Donau. Übernachtet wird in 3- oder 4-Sterne-Hotels.

Ihr Reiseverlauf:

- Tag 1:** Indiv. Anreise nach Schärding.
Tag 2: Schärding - Schlögen (ca. 60km).
Tag 3: Schlögen - Linz (ca. 55km).
Tag 4: Linz - Marbach/Umgebung (ca. 75km).
Tag 5: Marbach/Umgebung - Traismauer/Umgebung (ca. 65km).
Tag 6: Traismauer/Umgebung - Wien (ca. 65km).
Tag 7: Indiv. Abreise oder Verlängerungsnacht in Wien.

Tour-Kategorie 1 von 4: Entlang der Donau flach oder leicht bergab, fast durchgehend auf einem gut ausgebauten Radweg ohne motorisierten Verkehr. Nur kurze Abschnitte verlaufen auf Nebenstraßen - streckentechnisch ist der Donau-Radweg ein Musterbeispiel einer Radreise.



- 7 Tage / 6 Nächte
- Inkl. Frühstück
- Inkl. Gepäcktransport

schon ab € **499,-** p.P. im DZ

Leservorteil

- ✓ Wahlweise 6 oder 7 Nächte
- ✓ Inkl. Bahnfahrt Linz-Enns inkl. Rad
- ✓ Inkl. Gepäcktransport von Hotel zu Hotel (1 Gepäckstück p.P. bis max. 20 kg)

Weitere Inklusivleistungen

- ✓ Täglich reichhaltiges Frühstück
- ✓ Kostenlose Parkmöglichkeit nahe am Radweg (n.Verf.)
- ✓ Digitale Reiseunterlagen inkl. Navigations-App, GPS-Daten, Routenbuch
- ✓ Service-Hotline



Unterwegs an der Donau

Ihre Reisetermine 2026 und Sonderpreise (p.P. in €)

Saison (tägliche Anreise)	Doppelzimmer 6 Nächte	Doppelzimmer 7 Nächte
28.03. - 29.03. / 10.10. - 11.10.26	499,-	599,-
30.03. - 03.04. / 04.10. - 09.10.26	609,-	699,-
04.04. - 16.04. / 20.09. - 03.10.26	679,-	769,-
17.04. - 01.05. / 13.09. - 19.09.26	719,-	809,-
02.05. - 12.09.26	769,-	859,-

Kurtaxe und Parken sind vor Ort zu zahlen. // Einzelzimmer im Online-Shop.

Zuschläge p.P.: Einzelzimmer € 55,- p. Nacht // Leihrad inkl. Leihradversicherung: € 120,- // Elektro- rad: € 350,- // Rücktransfer per Bus nach Schärding: € 130,- täglich nachmittags (zusätzlich € 55,- für eigenes Rad, Reservierung erforderlich, zahlbar vorab)

Eigene An- & Abreise, PKW-Parkplatz nach Verfügbarkeit.

Ihr Reisecode: JAN26-DONAUR

Wanderreise Südtirol

Rundtour ab/bis Bozen • Inkl. Gepäcktransport



Einmalige Wanderrouten

Die Landeshauptstadt Bozen begeistert mit italienischem Flair in verwinkelten Laubengassen und auf der lebhaften „Piazza Walther“. Nach einem Stadtbummel bietet das sonnige Hochplateau Mölten Ruhe und Natur pur: blühende Almlandschaften, Lärchenwälder und grasende Kühe, deren Milch zu köstlichen Spezialitäten verarbeitet wird. Die Wanderwoche bietet Panoramablicke auf die Dolomiten, die Sarntaler Alpen, das Etschtal und den Kalterer See. Von Meran aus entdecken Sie die Südtiroler Weinstraße, historische Burgen und idyllische Weinorte, die zu Rast und Genuss regionaler Weine und Äpfel einladen. Sie wohnen in 3-Sterne-Hotels und Gasthöfen entlang Ihrer Route.

Ihr Reiseverlauf:

- Tag 1:** Indiv. Anreise nach Bozen.
Tag 2: Bozen - Mölten (11km, ca. 4,5 Stunden).
Tag 3: Ruhetag oder Rundwanderung Mölten (16km, ca. 4 Stunden).
Tag 4: Mölten - Meran (13km, ca. 5 Stunden).
Tag 5: Meran - Nals (19km, ca. 5,5 Stunden).
Tag 6: Nals - Bozen (11km, ca. 4 Stunden).
Tag 7: Indiv. Abreise oder Verlängerung in Bozen.

Tourencharakter 2 von 4: Die Routen führen auf guten Wanderwegen, auf Waalwegen (alte Bewässerungsanlagen) und abschnittsweise auf Forststraßen und asphaltierten Wegen. Die Wege sind einfach zu begehen, für die Gehzeiten zwischen 4 und 5,5 Stunden empfehlen wir eine gute Grundkondition.



- 7 Tage / 6 Nächte
- Inkl. Frühstück
- Inkl. Gepäcktransport

schon ab € **679,-** p.P. im DZ

Leservorteil

- ✓ Wahlweise 6 oder 7 Nächte
- ✓ Inkl. 1 x Busfahrt nach Jenesien
- ✓ Inkl. Gepäcktransport von Hotel zu Hotel (1 Gepäckstück p.P. bis max. 20 kg)

Weitere Inklusivleistungen

- ✓ Täglich reichhaltiges Frühstück
- ✓ Digitale Reiseunterlagen inkl. Navigations-App, GPS-Daten, Routenbuch
- ✓ Service-Hotline



Wein- & Almenweg Mölten



Ihre Reisetermine 2026 und Sonderpreise (p.P. in €)

Saison (Anreise SA+SO)	Doppelzimmer 6 Nächte	Doppelzimmer 7 Nächte
02.05.-08.05. / 28.09.-03.10.26	679,-	779,-
09.05.-15.05. / 21.09.-27.09.26	779,-	879,-
16.05.-22.05. / 14.09.-20.09.26	849,-	949,-
23.05.-14.06. / 31.08.-13.09.26	899,-	999,-

Kurtaxe, Parken und die Busfahrten Eppan - Bozen sowie Haflling - Meran sind vor Ort zu zahlen. // Einzelzimmer im Online-Shop.

Zuschläge p.P.: Einzelzimmer € 50,- p. Nacht

Eigene An- & Abreise, PKW-Parkplatz nach Verfügbarkeit (gg. Gebühr).

Ihr Reisecode: JAN26-ALMEN

Wichtige Hinweise: Reisedokumente: Deutsche Staatsbürger benötigen einen gültigen Personalausweis oder Reisepass. // Diese Reisen sind grundsätzlich nicht für mobilitätseingeschränkte Personen geeignet - wir beraten Sie gerne.

Persönliche Beratung & Buchung

☎ 06128 / 740 81 60 (Mo bis So von 8-22 Uhr)

Weitere Infos & Buchung online: www.rlw-touristik.de

(Einfach den jeweiligen REISECODE in die Schnellsuche eingeben)



Boots-Fahrradtour durch Nordholland

Tagsüber auf dem Rad, nachts an Bord • Ca. 260 Radkilometer - Tour auch für Einsteiger geeignet



Ein einmaliges Erlebnis

Diese 8-tägige Flusskreuzfahrt ab/bis Amsterdam verbindet entspanntes Reisen mit täglichen Radtouren durch Holland. Von Amsterdam über Zaandam, Alkmaar, die Dünen, Texel und Friesland bis nach Enkhuizen und Volendam entdecken Sie Städte, Polderlandschaften, Inseln und Seen - stets begleitet vom Schiff. Tägliche Etappen führen durch Dörfer, Naturgebiete und entlang des IJsselmeers. So erleben Sie Kultur und Küste aus zwei Perspektiven.



Ihr Routenverlauf

Tag	Ort
1	Individuelle Anreise (PKW) Amsterdam, Einschiffung ab 14.00 Uhr
2	Radtour von Zaandam nach Alkmaar (44 km)
3	Radtour durch die Dünen ab/bis Alkmaar (33 km oder 40 km)
4	Fährüberfahrt nach Texel & Radtour auf Texel (34 km oder 51 km)
5	Radtour durch Friesland ab/bis Stavoren (43 km oder 55 km)
6	Radtour von Medemblik nach Enkhuizen (39 km oder 51 km)
7	Radtour von Volendam durch das Waterland nach Amsterdam (28 km oder 50 km)
8	Amsterdam, Ausschiffung bis 09.30 Uhr Individuelle Heimreise (PKW)

Weitere Infos:

Gebühr Leihfahrrad: € 91,-
Gebühr Leih-E-Bike: € 252,- (auf Anfrage)

Die Fahrradstrecken sind für Einsteiger geeignet. Radtouren werden ungefähr durchgeführt. Somit können Sie in Ihrem eigenen Tempo fahren und überall stoppen, wo Sie möchten. Für die einfache Orientierung findet täglich eine Routenbesprechung statt. Zudem können Sie sich eine App mit GPS-Daten herunterladen.



Ihr komfortables Schiff MS De Willemstad

2017/2018 Komplettrenovierung • Panoramasalon mit Bar
• Schickes Restaurant • Geräumiges Sonnendeck mit ausreichend Schattenplätzen, modernen Outdoor-Möbeln, Liegestühlen und Fahrradstellplätzen • Alle Kabinen sind Außenkabinen, die mit zwei Einzelbetten, TV, Mini-Safe und individuell regelbarer Klimaanlage ausgestattet sind. Jede Kabine verfügt über ein Badezimmer mit Dusche, WC und Föhn



Kabinenbeispiel



Restaurant

- 8 Tage / 7 Nächte
- Inkl. Mitnahme eigenes Rad
- Inkl. Vollpension an Bord

schon ab €

799,-

p.P. in Kat. UD2

Ihr Vorteil nur bei uns

- ✓ Inkl. Mitnahme eigenes Rad
- ✓ Inkl. Bordguthaben € 25,- p.P.

Weitere Inklusivleistungen

- ✓ 7 Nächte Kreuzfahrt in der gebuchten Kategorie
- ✓ Vollpension an Bord: 7x Frühstück, 7x Drei-Gänge-Menü zum Abendessen, Kaffee & Tee an Bord bis 16.00 Uhr, Begrüßungsgetränk, Lunchpakete für Radtouren
- ✓ Tägliche Programmgespräche mit den Reiseleitern
- ✓ Karten und Routenbeschreibungen für Radtouren (1x pro Kabine)
- ✓ GPS-Tracks
- ✓ Gebrauch einer wasserfesten Gepäcktragetasche
- ✓ Einige kurze Rundgänge laut Reiseverlauf
- ✓ Fährgebühren für Texel



Ihre Reisetermine 2026

Saison A: 04.04.- 11.04. / 03.10.- 10.10. / 10.10.- 17.10.2026 **Saison B:** 11.04.- 18.04. / 26.09.- 03.10.2026
Saison C: 18.04.- 25.04. / 19.09.- 26.09.2026 **Saison D:** 25.04.- 02.05. / 02.05.- 09.05. / 09.05.- 16.05. / 11.07.- 18.07. / 18.07.- 25.07. / 25.07.- 01.08. / 01.08.- 08.08. / 08.08.- 15.08. / 15.08.- 22.08. / 12.09.- 19.09.2026
Saison E: 16.05.- 23.05. / 23.05.- 30.05. / 30.05.- 06.06. / 06.06.- 13.06. / 13.06.- 20.06. / 20.06.- 27.06. / 27.06.- 04.07. / 04.07.- 11.07. / 22.08.- 28.08. / 29.08.- 05.09. / 05.09.- 12.09.2026

Ihre Sonderpreise ★ Limitiertes Kontingent: Frühzeitig Wunschkabine sichern ★ (p.P. in €)

Kat.	Kabine (Deck)	Saison A	Saison B	Saison C	Saison D	Saison E
UD2	2-Bett-Kabine, Unterdeck, Fenster (zu öffnen)	799,-	949,-	1.099,-	1.259,-	1.369,-
OD2	2-Bett-Kabine, Oberdeck, Fenster (zu öffnen)	1.049,-	1.199,-	1.349,-	1.509,-	1.619,-
SUI	2-Bett Suite, Oberdeck, frz. Balkon	1.299,-	1.449,-	1.649,-	1.809,-	1.919,-
SGLOD	1-Bett-Kabine, Oberdeck, Fenster (zu öffnen)	1.419,-	1.549,-	1.759,-	1.959,-	2.099,-
EZZ	Zuschlag Einzelkabine UD2, OD2	+50 %	+50 %	+50 %	+50 %	+50 %

Bequeme An- & Abreise: Die An- & Abreise erfolgt individuell. Bei Anreise per PKW, Valet-Parkservice buchbar (Sie laden Ihr Auto am Anleger aus, anschließend wird es in ein 24 h überwachtes Parkhaus und nach der Reise wieder zum Anleger gebracht: € 195,-/ Fahrzeug (8 Tage).

Ihr Reisecode: JAN26-HOLRADN

Wichtige Hinweise: Reisedokumente: Deutsche Staatsbürger benötigen einen gültigen Personalausweis oder Reisepass. Staatsbürger anderer Nationen informieren wir gerne vor der Buchung über ihre Einreisebestimmungen - bitte geben Sie uns Ihre Nationalität vor der Buchung an. // Diese Reise ist grundsätzlich nicht für mobilitätseingeschränkte Personen geeignet.

Persönliche Beratung & Buchung

☎ 06128 / 740 81 60 (Mo bis So von 8-22 Uhr)

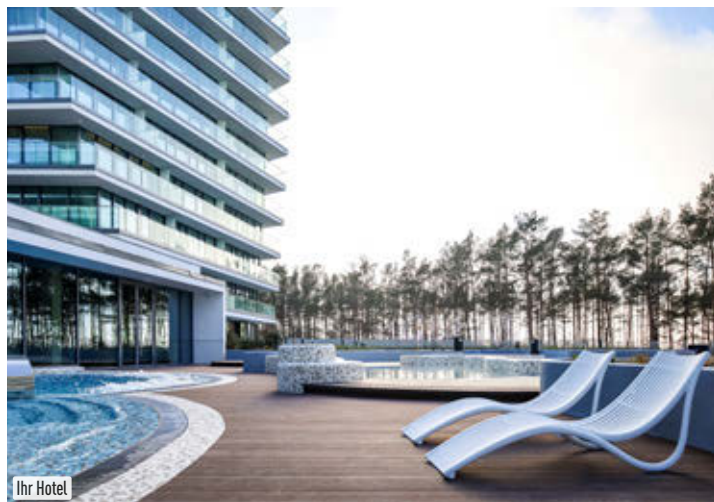
Weitere Infos & Buchung online: www.rlw-touristik.de

(Einfach den jeweiligen REISECODE in die Schnellsuche eingeben)



Suiten-Resort in Misdroy

Badeort Misdroy • 5-Sterne Luxus Resort am Strand



Ihr Hotel

Das **Wave Misdroy Resort & SPA******* mit seiner spektakulären Architektur bietet exklusive Apartments in bester Strandlage im polnischen Ostseebad Misdroy. Das Luxusresort verfügt über ein Restaurant mit Schwerpunkt auf regionaler und nachhaltiger Küche, ein à-la-carte-Restaurant, ein Steakhouse sowie eine Café-Bar. Der umfangreiche Spa-Bereich bietet verschiedene Saunen, Innenpool, beheizten Außenpool, Dampfbad, Whirlpool, Ruhebereiche sowie einen Fitnessraum. Die großzügigen Apartments bieten getrennte Wohn- und Schlafbereiche, Sat-TV, Klimaanlage, Safe, Dusche/WC, Föhn und Balkon mit Parkblick oder seitlichem Meerblick zur Wahl.



Direkte Strandlage



Zimmerbeispiel

- 4 Tage / 3 Nächte
- Inkl. Frühstück
- Inkl. Nutzung Wellnessbereich

schon ab € **159,-**
p.P. im Apart. Standard Spar

Ihre Vorteile nur bei uns

- ✓ Wahlweise 3, 4 oder 5 Nächte
- ✓ Inkl. Tiefgaragen-Platz (bei Buchung Apart. Deluxe)
- ✓ 7 Nächte schon ab € 379,- p.P.

Weitere Inklusivleistungen

- ✓ Täglich reichhaltiges Frühstück
- ✓ Nutzung des Wellnessbereichs mit Innenpool & Sauna
- ✓ Wave-Beach-Concept (Mai-Sept., Leistungen z.T. gg. Gebühr)
- ✓ WLAN



Pool

Ihre Reisetermine 2026 und Sonderpreise (p.P. in €)

Saison (tägliche Anreise)	Apartment Standard Spar			Apartment Deluxe		
	3 N	5 N	7 N	3 N	5 N	7 N
06.01.-30.01.* / 01.03. - 02.04.* / 01.11. - 18.12.26*	159,-	269,-	379,-	219,-	359,-	509,-
30.01. - 01.03.26*	189,-	309,-	429,-	249,-	399,-	569,-
#02.04. - 19.06.* / 27.09. - 01.11.* / #18.12.-26.12.26*	229,-	369,-	529,-	289,-	479,-	679,-
19.06. - 10.07.* / 30.08. - 27.09.26*	279,-	459,-	649,-	339,-	549,-	799,-
10.07. - 30.08.26*	379,-	599,-	869,-	469,-	769,-	1.099,-
Silvester inkl. Programm: 30.12. (3 N) / 28.12. (5 N) / 26.12. (7 N)	729,-	899,-	1.099,-	829,-	1.079,-	1.299,-

*jeweils letzte Rückreise // Weitere Zimmerkategorien im Online-Shop. // Kurtaxe und Parken sind vor Ort zu zahlen.

Zuschläge p.P./Nacht: Halbpension € 35,- // #obl. Oster- & Weihnachtszuschlag € 33,- (04.-06.04.26 & 24.-26.12.26)

Eigene An- & Abreise, PKW-Parkplatz nach Verfügbarkeit in der Tiefgarage (gg. Gebühr).

Ihr Reisecode: **JAN26-WAVE**

Wichtige Hinweise: Deutsche Staatsbürger benötigen einen gültigen Personalausweis oder Reisepass. Staatsbürger anderer Nationen informieren wir gerne vor der Buchung über ihre Einreisebestimmungen. // Diese Reise ist grundsätzlich nicht für mobilitätseingeschränkte Personen geeignet. // Bei Saisonüberschneidungen entsteht ein Mischpreis. // Es kann nicht garantiert werden, dass die Mitarbeiter in den Hotels Deutsch sprechen.

Erholung auf Usedom

Badeort Swinemünde • Deluxe-Apartments am Strand

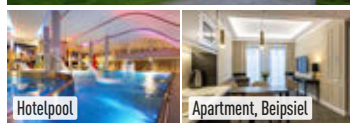


Direkte Strandlage

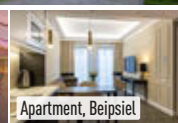
Das **Baltic Park Fort Aparthotel****** befindet sich in einer ruhigen Lage, direkt am Sandstrand von Swinemünde. Die Strandpromenade, die Swinemünde mit den Kaiserbädern Heringsdorf, Ahlbeck und Bansin verbindet, ist etwa 100m entfernt. Die Apartmentanlage besteht aus drei separaten Gebäuden und ist durch eine Unterführung mit dem benachbarten Radisson Blu Resort verbunden. Der Aquapark Baltic Park Molo, der Pools, eine Saunalandschaft und Ruhezonen bietet, steht täglich für eine Stunde kostenlos zur Verfügung. Die modernen Apartments Deluxe, jeweils etwa 36 m² groß, bieten einen Wohn- und Schlafbereich, Klimaanlage, TV, kostenfreies WLAN, Safe, Balkon, eine Kochnische mit Kühlschrank und Wasserkocher sowie ein Badezimmer mit Dusche, WC, Föhn und Bademantel.



Ihr Hotel



Hotelpool



Apartment, Beispiel

- 4 Tage / 3 Nächte
- Inkl. Frühstück
- Inkl. Nutzung des Aquaparks (1 Std./Tag)

schon ab € **169,-**
p.P. im Apartment Deluxe

Ihre Vorteile nur bei uns

- ✓ Wahlweise 3, 4 oder 5 Nächte buchbar
- ✓ Inkl. 1 Stunde p.P./ Tag freie Nutzung des Aquaparks

Weitere Inklusivleistungen

- ✓ Tägliches reichhaltiges Frühstück
- ✓ WLAN



Apartment, Beispiel

Ihre Reisetermine 2026 und Sonderpreise (p.P. in €)

Saison (tägliche Anreise)	Apartment Deluxe			Apartment Deluxe Alleinbenutzung		
	3 N	5 N	7 N	3 N	5 N	7 N
05.01. - 30.01.* / 01.03. - 27.03.* / 01.11. - 18.12.26*	189,-	319,-	449,-	378,-	638,-	898,-
30.01. - 01.03.26*	209,-	349,-	479,-	418,-	698,-	958,-
07.04. - 19.06.* / 27.09. - 01.11.* / 18.12. - 26.12.26*	229,-	379,-	529,-	458,-	758,-	1058,-
27.03. - 07.04.* / 19.06. - 10.07.26* / 23.08. - 27.09.26*	319,-	519,-	719,-	638,-	1038,-	1438,-
10.07. - 23.08.26*	469,-	769	1049,-	938,-	1538,-	2098,-
Silvester inkl. Programm: 30.12. (3 N), 28.12. (5 N), 26.12. (7 N)	729,-	879,-	999,-	1458	1758	1998,-

*jeweils letzte Abreise. // Weitere Reisetermine 2026 im Onlineshop // Kurtaxe und Parken sind vor Ort zu zahlen.

Zuschläge p.P./Nacht: Halbpension € 33,- // Vollpension € 45,- (beides im Radisson Swinemünde)

Eigene An- & Abreise, PKW-Parkplatz nach Verfügbarkeit am Hotel (gg. Gebühr).

Ihr Reisecode: **JAN25-BALTIC**



Inseltraum Norderney

Sonne, Strand & Dünen • Ostfriesland pur



Norderney

Erleben Sie unvergessliche Tage auf Norderney, der charmanten ostfriesischen Insel mit über 15 Kilometern feinstem Sandstrand. Das zentral gelegene **Inselhotel Bruns***** bietet Ihnen den idealen Ausgangspunkt für Ihre Erkundungen. In nur wenigen Gehminuten erreichen Sie sowohl den Strand als auch die lebhaftes Innenstadt. Genießen Sie entspannte Spaziergänge entlang der Promenade, erkunden Sie die beeindruckenden Dünenlandschaften per Fahrrad oder lassen Sie sich in den nahegelegenen Thalasso-Einrichtungen verwöhnen. Das Inselhotel Bruns sorgt mit komfortablen Zimmern und herzlichem Service dafür, dass Ihr Aufenthalt rundum gelungen ist.



Ihr Hotel



Norderney aus der Vogelperspektive

- 5 Tage / 4 Nächte
- Inkl. Frühstück
- KEIN EZ-Zuschlag

schon ab € **299,-**
p.P. im Doppelzimmer

Ihre Vorteile nur bei uns

- ✓ Inkl. 1 x Leih-Fahrrad für 1 Tag
- ✓ Inkl. Tee-Stunde am Nachmittag (Montag + Mittwoch)
- ✓ Single-Tipp: Einzelzimmer ohne Aufpreis (begrenztes Kontingent)

Weitere Inklusivleistungen

- ✓ Täglich reichhaltiges Frühstück inkl. 1 Glas Sekt
- ✓ Nutzung der Sauna

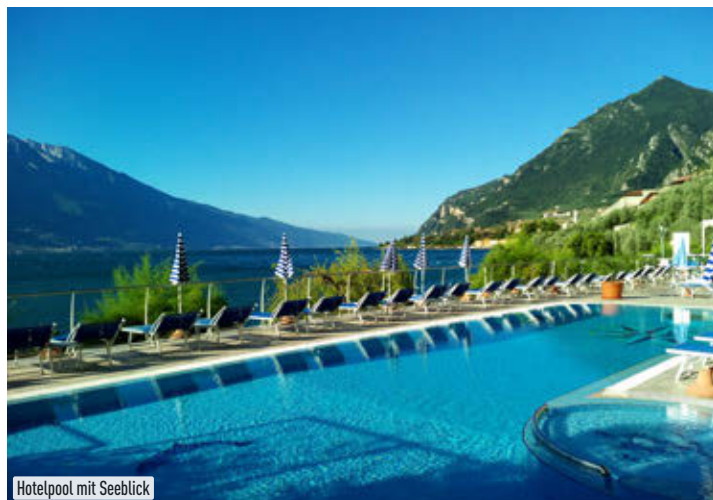


Zimmerbeispiel



Urlaub mit Gardasee-Blick

Reizvolles Limone • Hotel direkt am See



Hotelpool mit Seeblick

Das charmante **Hotel Astor****** liegt malerisch am Ufer des Gardasees im Ort Limone sul Garda. Eingebettet in eine ruhige und malerische Umgebung, ist das Hotel etwa 500 m vom Ortszentrum von Limone entfernt. Entdecken Sie auch das bezaubernde Malcesine auf der gegenüberliegenden Seeseite. Die Hin- und Rückfahrt mit dem Schiff ist einmal bereits inbegriffen. Im Hotel stehen verschiedene Annehmlichkeiten zur Verfügung, darunter ein Lift, eine Bar, eine Terrasse mit herrlichem Seeblick sowie ein Restaurant, das im Sommer klimatisiert ist. Zusätzlich können Sie den großen Swimmingpool sowie den hoteleigenen Kieselstrand mit Snack-Bar am Ufer des Gardasees genießen. Erleben Sie modernen Komfort in den frisch renovierten Zimmern mit einem Balkon, der einen herrlichen Blick auf den malerischen Gardasee bietet. Jedes Zimmer verfügt über ein Bad mit Dusche und WC, Föhn, Telefon, W-LAN, TV, Kühlschrank, Klimaanlage (im Sommer) und Safe.



Restaurant

Limone



Zimmerbeispiel

- 8 Tage / 7 Nächte
- Inkl. Halbpension
- Inkl. Gardasee-Schiffahrt

schon ab € **659,-**
p.P. im DZ Seeblick

Ihre Vorteile nur bei uns

- ✓ Wahlreise 3, 5 oder 7 Nächte
- ✓ Inkl. Zimmer mit Balkon & Seeblick
- ✓ Inkl. 1 x Schifffahrt ab/bis Limone nach Malcesine
- ✓ Inkl. Besuch Olivenölmühle mit Kostprobe

Weitere Inklusivleistungen

- ✓ Täglich reichhaltiges Frühstück
- ✓ Täglich 3-Gänge-Menü am Abend
- ✓ Nutzung des Swimmingpools mit Sonnenliegen und -schirmen (nach Verf.)
- ✓ Parken am Hotel (nach Verf.)



Blick auf den Gardasee

Ihre Reisetermine 2026 und Sonderpreise (p.P. in €)

Anreise: SONNTAG	DZ	EZ	DZ Alleinbenutzung
29.11. / 06.12. / 13.12.26	299,-	299,-	529,-
15.02. / 22.02.26	329,-	329,-	559,-
01.03. / 08.03. / 15.03. / 22.03. / 11.10. / 18.10. / 25.10. / 01.11. / 08.11. / 15.11. / 22.11.26	359,-	359,-	589,-
29.03. / 12.04. / 19.04. / 26.04. / 03.05. / 10.05. / 17.05. / 31.05. / 07.06. / 14.06. / 21.06. / 28.06. / 30.08. / 06.09. / 13.09. / 20.09. / 27.09. / 04.10.26	419,-	419,-	719,-

Kurtaxe vor Ort zu zahlen // Eigene An- & Abreise. Die Fährüberfahrt Norddeich Mole - Norderney und zurück sowie der Transfer vom Norderney Fähranleger zum Hotel und zurück sind nicht im Reisepreis enthalten. Informationen zur An- und Abreise im Online-Shop.

Ihr Reisecode: JAN26-NORDERNEY2

Ihre Reisetermine 2026 und Sonderpreise (p.P. in €)

Saison	3 Nächte Täglich	5 Nächte Di, Do, Sa	7 Nächte Di, Do, Sa, So
28.03. - 02.04.* / 06.04. - 30.04.* / 03.05. - 10.05.* / 04.10. - 18.10.26*	299,-	479,-	659,-
02.04. - 06.04.* / 30.04. - 03.05.* / 20.09. - 04.10.26*	329,-	519,-	719,-
10.05. - 12.07.* / 30.08. - 20.09.26*	419,-	659,-	919,-
12.07. - 30.08.26*	469,-	729,-	999,-

*jeweils letzte Abreise. // Weitere Termine und Zimmerkategorien im Online-Shop. // Kurtaxe vor Ort zu zahlen.

Zuschläge p.P./Nacht: Einzelzimmer € 20,- (auf Anfrage), DZ Balkon Seeblick zur Alleinbenutzung € 40,- (auf Anfrage).

Eigene An- & Abreise, PKW-Parkplatz nach Verfügbarkeit am Hotel (gg. Gebühr).

Ihr Reisecode: JAN26-LIMASTHP

Persönliche Beratung & Buchung

☎ 06128 / 740 81 60 (Mo bis So von 8-22 Uhr)

Weitere Infos & Buchung online: www.rlw-touristik.de

(Einfach den jeweiligen REISECODE in die Schnellsuche eingeben)

Inkl.
deutschlandweitem
Haustürservice



Poseidon-Therme

Entspannung in Bad Griesbach

Kein Einzelzimmerzuschlag • Rottaler Bäderdreieck • Inkl. Thermen Eintritt

Genießen Sie Ihren Kururlaub in Bad Griesbach, einem Juwel im niederbayerischen Rottal - eingebettet in die sanften Hügel der Region. Heilende Thermalquellen, gepflegte Kurparks und stilvolle Wellnesslandschaften machen Bad Griesbach zu einem der führenden Heilbäder Deutschlands. Hier erwartet Sie Wohlbefinden zwischen ländlicher Idylle und herzlicher Gastfreundschaft. Durch den Haustürservice ist eine sehr bequeme Anreise garantiert!

Kurhotel Birkenhof***

Das Kurhotel Birkenhof liegt im niederbayerischen Bäderdreieck, ruhig und dennoch zentral in der Kurzone von Bad Griesbach - rund 3 km vom Ortskern entfernt. Die beiden Gebäudeteile des Hauses sind durch einen unterirdischen Bademantelgang verbunden, der den Gästen einen bequemen Zugang zur großzügigen Poseidon-Therme ermöglicht. Morgens erwartet Sie ein reichhaltiges Frühstücksbuffet, nachmittags eine Teatime mit Kaffee und Tee, abends ein 3-Gang-Menü mit Salatbar oder Buffet (nach Wahl des Hauses). Eine Hotelbar sowie ein freundlich gestalteter Empfangsbereich mit kostenfreiem WLAN in der Lobby sorgen für zusätzlichen Komfort. Bitte beachten Sie, dass das Hotel nicht barrierefrei ist.

Ihr Wellnessbereich: Die 1.600 m² große Poseidon-Therme mit Innen- und Außenpool (ab 14 Jahren), Dampfgrotte, Whirlpool, Kneippbecken, Infrarotkabine und Liegewiese steht Gästen des Hauses täglich zur Verfügung. Anwendungen wie Massagen oder Kosmetikbehandlungen bietet die im Haus ansässige Praxis „Pro Lebenskraft“ (gg. Aufpreis) - für Hotelgäste mit 10 % Preisvorteil. Nordic-Walking-Stöcke können kostenfrei ausgeliehen werden (nach Verfügbarkeit).



Hotelpool

Ihre Zimmer: Die rund 31 m² großen Doppelzimmer Standard sind im behaglichen Landhausstil eingerichtet. Sie verfügen über ein Bad mit Badewanne, Haartrockner, Sat-TV, Safe und eine Minibar (gegen Gebühr). In den Zweibettzimmern stehen die Betten leicht versetzt in einer Nische, teils zusammenschiebbar. Einige Zimmer verfügen zudem über einen Balkon.



Zimmerbeispiel

Ihr Hotel

- 8 Tage / 7 Nächte
- Inkl. Halbpension-Plus
- Inkl. Thermen Eintritt

schon ab €

547,-
p.P. im Doppelzimmer

Ihre Vorteile nur bei uns

- ✓ Inkl. An- & Abreise im Fernreisebus mit deutschlandweitem Haustürservice
- ✓ Exklusives Leistungspaket zum einmaligen Sonderpreis!
- ✓ Halbpension-Plus: bestehend aus reichhaltigem Frühstücksbuffet, Teatime (Kaffee & Tee - ohne Kuchen) und Abendessen als 3-Gang-Menü mit Salatbar oder Buffet
- ✓ Inkl. tägl. Eintritt in die Poseidon-Therme mit Innen- und Außenpool (ab 14 Jahren)

Weitere Inklusivleistungen

- ✓ 7, 14 o. 21 Nächte in der gebuchten Zimmerkategorie
- ✓ Kein Einzelzimmerzuschlag
- ✓ Eine Flasche Wasser zur Begrüßung auf dem Zimmer
- ✓ Verleih von Nordic Walking Stöcken (nach Verfügbarkeit)
- ✓ Kostenfreies WLAN (in der Lobby)

Ihre Reisetermine 2026 und Sonderpreise

(p.P. in €)

Bequeme An- & Abreise: Die deutschlandweite An- und Abreise im modernen Fernreisebus sowie die Haustürabholung und Rücktransfer bis zur Haustür ist für Sie bereits inklusive.

Anreise jeweils montags	Doppelzimmer	Verlängerungswoche*
05.01. / 12.01. / 19.01. / 26.01. / 30.11. / 07.12. / 14.12.2026	547,-	+299,-
02.02. / 09.02. / 16.02. / 23.02. / 16.11. / 23.11.2026	627,-	+349,-
02.03. / 09.03. / 16.03. / 23.03. / 19.10. / 26.10. / 02.11. / 09.11.2026	677,-	+399,-
03.08. / 10.08. / 17.08. / 24.08.2026	697,-	+399
30.03. / 06.04. / 13.04. / 20.04. / 27.04. / 04.05. / 11.05. / 18.05. / 25.05. / 01.06. / 08.06. / 15.06. / 22.06. / 29.06. / 06.07. / 13.07. / 20.07. / 27.07. / 31.08. / 07.09. / 14.09. / 21.09. / 28.09. / 05.10. / 12.10.2026	797,-	+499,-

Die Kurtaxe (€ 3,30/Tag) ist vor Ort an das Hotel zu zahlen. // Es gibt keinen Aufschlag für Alleinreisende. // Termine am 21.12. & 28.12.2026 nur auf Anfrage buchbar // *Der Preis der Verlängerungswoche entspricht der jeweiligen Saisonzeit während des Aufenthalts.

Ihr Reisecode: JAN26-BIRK

Wichtige Hinweise: Der Haustürservice ist nicht durchführbar für Inseln mit Fähranbindung. // Reisedokumente: Deutsche Staatsbürger benötigen einen gültigen Reisepass oder Personalausweis. Staatsbürger anderer Nationen informieren wir gerne vor der Buchung über ihre Einreisebestimmungen - bitte geben Sie uns Ihre Nationalität vor der Buchung an. // Diese Reise ist grundsätzlich nicht für Personen mit eingeschränkter Mobilität geeignet - Personen mit eingeschränkter Mobilität beraten wir vor der Buchung.

Persönliche Beratung & Buchung

☎ 06128 / 740 81 60 (Mo bis So von 8-22 Uhr)

Weitere Infos & Buchung online: www.riw-touristik.de

(Einfach den jeweiligen REISECODE in die Schnellsuche eingeben)