

# mein schöner Garten

## REISEWELT

Ausgewählte Urlaubserlebnisse 2026  
exklusiv für unsere Leser!

**Sonderpreise  
mit exklusiven  
Vorteilen für  
unsere Leser &  
Abonnenten**

Ihr Reisespezialist seit 40 Jahren:

**RIW** TOURISTIK  
seit 1984  
*Reisen. Impressionen. Welten.*

**Unvergessliche Flugreisen**

**Gärten an der Côte d'Azur**

Inkl. Garten-Ausflugsprogramm

6 Tage / inkl. Hin- & Rückflug p.P. ab €

**1.799,-**

**Flussreisen Special 2026**  
**Rhein- und Moselzauber**

5 Tage / All-Inklusive p.P. ab € **849,-**

Inkl. Haustürservice



**Einzigartige Hurtigruten**  
**Frühjahr & Sommer 2026**

12 Tage / Postschiffroute p.P. ab € **2.572,-**

Inkl. Hin- & Rückflug nach Bergen



**Traumhafte Kreuzfahrten**  
**Island, Insel aus Feuer & Eis**

12 Tage / MSC PREZIOSA p.P. ab € **1.549,-**

Mit All-Inclusive-Getränkpaket Easy





## Ausgewählte Reise-Höhepunkte 2026 mit exklusiven Vorteilen für Sie als Leser

### Liebe Leserinnen und Leser,

Vorfriede ist ja bekanntlich die schönste Freude. Was gibt es Schöneres, als die eigene Freizeit für traumhafte Urlaubserlebnisse und die Erholung von Körper und Geist zu nutzen? Vor allem durch die bleibenden Erinnerungen ist die Zeit des Reisens besonders kostbar und sollte zuverlässig geplant sein.

Gemeinsam mit dem renommierten Reisepartner RIW Touristik, der für hohe Qualität und fast 40 Jahre Erfahrung steht, haben wir aus der Vielfalt an Angeboten eine verlässliche Auswahl für Sie getroffen. Neben den besonderen Vorteilen für „MEIN SCHÖNER GARTEN“-Leser profitieren unsere Abonnenten zusätzlich von weiteren Extras. Ob Adventszauber an der Donau und am Rhein, malerische Landschaften entlang Europas schönsten Flüssen oder Traumkreuzfahrten nach Nordeuropa - Sie finden bestimmt das passende Angebot.

Das vorliegende Reiseprogramm wurde speziell für Sie erstellt – nun steht Ihrem nächsten Traumurlaub nichts mehr im Wege.

Wir wünschen Ihnen viel Freude beim Stöbern und der Erfüllung Ihrer Urlaubsträume!



*Wolfgang Bohlsen*  
Chefredakteur MEIN SCHÖNER GARTEN

**Exklusive Leser-  
& Abonnenten-Vorteile**

Bequem von zu Hause aus buchen ... ohne auf persönlichen Service zu verzichten.



#### GEPRÜFTE QUALITÄT & ÜBER 40 JAHRE ERFAHRUNG.

Gemeinsam mit unserem renommierten Partner, RIW Touristik, der für über 40 Jahre Erfahrung steht, haben wir aus der großen Vielfalt an Angeboten eine sorgfältige Auswahl getroffen. Damit Sie rundum sorglos Ihren Urlaub genießen können, sind alle Reisen qualitativ geprüft und bieten Ihnen ein ausgezeichnetes Preis-Leistungs-Verhältnis.



#### EINZIGARTIGE VORZUGSPREISE & EXTRAS SPEZIELL FÜR SIE ALS TREUE LESER.

Alle Reisen bieten Ihnen ein exklusives Leistungspaket zu einem unschlagbaren Preis. Ob z. B. reservierte Sonderkontingente, die An- & Abreise oder exklusive Preisvorteile - Sie profitieren als Leser von einzigartigen Vorteilen, die es nur bei MEIN SCHÖNER GARTEN Reisewelt gibt.



#### ABONNENTEN-EXTRA

- ✓ Neben den besonderen Leser-Vorteilen profitieren unsere Abonnenten von weiteren Extras bei Ihrer Wunschreise.



#### PERSÖNLICHE BERATUNG & VIP-GÄSTE- BETREUUNG NUR FÜR SIE ALS LESER.

Wenn Sie Fragen haben oder lieber in einem persönlichen Gespräch Ihre Reise buchen möchten, sind die RIW Kundenberater telefonisch für Sie da. Täglich von 8 - 22 Uhr, auch an Wochenenden und Feiertagen.

**Ihre individuelle VIP-Gästebetreuung:** Sie als MEIN SCHÖNER GARTEN Leser genießen nach Ihrer Buchung einen ganz besonderen Service. Sie erhalten Ihren persönlichen Reiseexperten. Sie haben somit einen Ansprechpartner für all Ihre Fragen und sind bis zum Reiseantritt individuell und kompetent betreut.



#### FRÜHZEITIG WUNSCHREISE SICHERN MIT BEST-PREIS-GARANTIE.

Früh buchen lohnt sich, denn nur so sichern Sie sich attraktive Reisen und Ihren Wunschtermin. Als Frühbucher profitieren Sie von unseren Sonderpreisen mit Best-Preis-Garantie. Sollte sich der Preis z.B. nach Druck des Prospektes reduzieren, erhalten Sie bei Buchung den tagesaktuellen günstigsten Preis. Wenn Sie Ihre Reise 48-Stunden nach Buchung bei einem anderen Anbieter günstiger finden, erstattet RIW Touristik Ihnen den Differenzbetrag zurück.

## INHALTSVERZEICHNIS



### FRÜHBUCHER FLUSSREISEN 2026

Majestätische Loire	3
Donauräume	4-5
Donauromanze	4-5
Eisernes Tor	4-5
Rhein- & Moselzauber	6-7
Holland und Belgien	6-7
Rheinromantik	6-7
Minikreuzfahrt Holland	8-9
Moselromantik	8-9
Rheinromantik	8-9
A-ROSA: Donau	10



### TRAUMHAFTHE HOCHSEEREISEN 2026

Island, Insel aus Feuer & Eis	11
Faszination Schottland	12
Hurtigruten Frühjahr & Sommer	13



### UNVERGESSLICHE FERNREISEN 2026

Gärten an der Côte d'Azur	14
Faszination Andalusien	15
Grünes Naturparadies Azoren	16

**Reiseveranstalter: RIW Touristik GmbH**  
**Georg-Ohm-Str. 17, 65232 Taunusstein**  
(sofern nicht anders angegeben)

Änderungen vorbehalten. Es gelten die Reisebestätigungen, die Sie nach Buchung erhalten und die AGB der RIW Touristik GmbH (auf Wunsch Zusendung der AGB vor Buchungsabschluss). Mit Auslieferung des Sicherungsscheines ist eine Anzahlung in Höhe von 20% des Reisepreises fällig. Restzahlung 30 Tage vor Reiseantritt, anschließend erhalten Sie Ihre Reiseunterlagen. Verfügbarkeit, Druck- und Satzfehler vorbehalten. **Datenschutzinformationen:** Wir sind daran interessiert, die vertrauensvolle Kundenbeziehung mit Ihnen zu pflegen und Ihnen Informationen und Angebote zukommen zu lassen. Deshalb verarbeiten wir auf Grundlage von Artikel 6 (1) (f) der Europäischen Datenschutz-Grundverordnung (auch mit Hilfe von Dienstleistern) Ihre Daten, um Ihnen Informationen und Angebote von uns zuzusenden. Wenn Sie dies nicht wünschen, können Sie jederzeit bei uns der Verwendung Ihrer Daten für Werbezwecke widersprechen (Telefon: 06128 / 740810, E-Mail: werbung@riw-touristik.de). Weitere Informationen zum Datenschutz erhalten Sie unter [www.riw-touristik.de/Datenschutz](http://www.riw-touristik.de/Datenschutz). Unseren Datenschutzbeauftragten erreichen Sie ebenfalls unter unserer Anschrift.

### Reisewelt-Newsletter mit Urlaubsschätzen



**Jetzt QR Code scannen  
und Vorteile sichern:**

- Exklusive Reiseangebote
- 50 € Willkommensgeschenk
- Aktuelle Rabatte und Aktionen



### Preiswerter HanseMerkur Reiseschutz

#### Sorglos frühzeitig buchen:

Bei Reiserücktritt oder Krankheit im Ausland, mit uns sind Sie bestens abgesichert. Wir bieten Ihnen Versicherungen unseres renommierten Partners der HanseMerkur an, die Sie bequem telefonisch oder online bei uns abschließen können.

**Für weitere Informationen QR-Code scannen oder Online unter: [riw-touristik.de/msg/versicherungen](http://riw-touristik.de/msg/versicherungen)**





# Majestätische Loire - ein königliches Erbe 2026

5-Sterne Schaufelradschiff MS Loire Princesse • Wunderschöne Kulturlandschaft • Historische Burgen und Schlösser

**Inkl. An-/Abreise im Fernreisebus  
(27 Zustiegsstellen)**



Schloss Chambord

- 7 Tage / 6 Nächte
- Vollpension an Bord
- Inkl. 6 deutschsprachigen Ausflügen

schon ab € **2.078,-**  
p.P. in Kat. DKHD



Kabinenbeispiel



Schloss bei Nantes

Die außergewöhnliche Kulturlandschaft der Loire, mit hunderten von Schlössern & Burgen, zeugt von einer zweitausendjährigen Entwicklung und wurde im Jahr 2000 zum UNESCO-Welterbe ernannt. Seien Sie Gast der MS Loire Princesse, dem innovativen 5-Anker-Schiff, das mit einem kombinierten Schaufelrad-/Jetantrieb ausgerüstet ist, der ihm die Fahrt als erstes Kabinen-Kreuzfahrtschiff auf der Loire ermöglicht.



## IHR ROUTENVERLAUF

### Tag Hafen

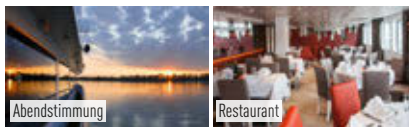
- 1 Inkl. Anreise im Fernreisebus nach Orléans  
Inkl. Stadtführung Orléans  
Abendessen im Hotel & Zwischenübernachtung
- 2 Busreise nach Nantes & Einschiffung  
**Unterwegs inkl. Besichtigung Château de Chenonceau**  
Nantes – Saint Nazaire
- 3 Saint Nazaire **inkl. Ausflug Guérande**  
Saint Nazaire – Nantes
- 4 Nantes **inkl. Stadtführung**  
**Inkl. Ausflug „Route du Muscadet“**  
Nantes – Chalonnes
- 5 Chalonnes **inkl. Ausflug Angers mit Chateau Angers**
- 6 **Inkl. Tagesausflug „Schlösser der Loire“ mit Besuch**  
**Château d'Azay-le-Rideau und Château Villandry**
- 7 Ancenis – Nantes  
Ausschiffung & inkl. Rückreise im Fernreisebus



Ihr Schiff MS Loire Princesse

## Ihr deutschsprachiges Schaufelradschiff MS Loire Princesse:

Höchstmaß an Eleganz und Komfort • Stilvolles Restaurant • Salon mit Bar • Sonnendeck mit komfortablen Liegestühlen & Schattenplätzen • Nur Außenkabinen mit Panoramafenster, ausgestattet mit Dusche/WC, Föhn, Haustelefon, Safe und individuell regulierbarer Klimaanlage & TV • Kabinen auf dem Oberdeck: frz. Balkon



Abendstimmung

Restaurant



Ausflugsstipp Schloss Chaumont

## Garten LESERVORTEIL

- ✓ An-/Abreise im Fernreisebus mit 27 kostenfreien Abfahrtsorten
- ✓ Optional buchbar: „Park & Sleep“ in Saarbrücken, Vor- und Nachübernachtung sowie Parkplatz
- ✓ 1 Nacht im Hotel in Orleans mit Halbpension
- ✓ 5 Nächte in der geb. Kabinenkategorie
- ✓ Inkl. aller Landausflüge in deutscher Sprache

## WEITERE INKLUSIVLEISTUNGEN

- ✓ Kreuzfahrt in der gebuchten Kabinenkategorie
- ✓ Vollpension an Bord (Frühstücksbuffet, Mittag- und Abendmenü)
- ✓ Getränke an Bord: Wein (8 offene Weine zur Auswahl), Bier, Wasser, Softgetränke, Kaffeespezialitäten & Bargetränke
- ✓ Willkommensempfang, Gala-Dinner an Bord
- ✓ Deutschsprachiger Gästeservice
- ✓ Bordveranstaltungen
- ✓ WiFi an Bord
- ✓ Hafengebühren
- ✓ Kleiner Reiseführer

## IHRE REISETERMINE 2026

04.05.- 10.05. / 03.06.- 09.06. / 08.06.- 14.06. / 13.06.- 19.06. / 16.08.- 22.08. / 14.09.- 20.09.2026

## SONDERPREISE

## \* LIMITIERTES ANGEBOT \*

(p.P. in €)

Kat.	Kabine (Deck)	Preis
DKHD	2-Bett außen Hauptdeck	<b>2.078,-</b>
DKOF	2-Bett außen mit Balkon (Oberdeck)	<b>2.396,-</b>
EK	Einzelbelegungszuschlag Hauptdeck und Oberdeck	<b>+648,-</b>

**Bequeme An- & Abreise:** Inkl. An- und Abreise im modernen Fernreisebus ab/bis folgenden 27 Zustiegsstellen buchbar: Trier, Saarburg, Merzig, Dillingen, Saarlouis, Völklingen, Saarbrücken, St. Ingbert, Neunkirchen, Homburg, Landstuhl, Kaiserslautern, Zweibrücken, Pirmasens, Landau, Neustadt, Speyer, Ludwigshafen, Mannheim, Bruchsal, Karlsruhe, Rastatt, Alzey, Mainz, Wiesbaden, Frankfurt, Darmstadt. Mit Zuschlag von € 20,- p.P.: Heidelberg, Sinsheim, Koblenz, Bittburg. // **Ist Ihr gewünschter Zustiegsort nicht dabei, bieten wir optional „Park & Sleep“ im Zustiegsort Saarbrücken an:** Reisen Sie entspannt mit dem PKW oder der Bahn nach/von Saarbrücken und genießen Sie eine Vor- und Nachübernachtung im zentralen Hotel. Passend zu Ein- und Ausschiffung nutzen Sie die inkl. An- und Abreise im Bus ab/bis Saarbrücken. Ein Parkplatz ist ebenfalls enthalten. Aufpreis: € 175,- p.P. im Doppel- und € 235,- p.P. im Einzelzimmer.

**Ihr Reisecode: MSG1025-AGOLOI**

Reisevermittler: RIW Touristik GmbH, Georg-Ohm-Str. 17, 65232 Taunusstein. Reiseveranstalter: Anton Götten GmbH, Faktoreistraße 1, 66111 Saarbrücken. Es gelten die AGB des Veranstalters. **Wichtige Hinweise:** Programmänderungen bedingt durch Wartezeiten an den Schleusen, Wasserstände, Gezeiten und sonstige navigatorische Umstände bleiben vorbehalten. // Reisedokumente: Deutsche Staatsbürger benötigen einen gültigen Personalausweis oder Reisepass. // Datenschutzinformationen und die ARB unter: [www.arb-datenschutz.rlw-touristik.de/](http://www.arb-datenschutz.rlw-touristik.de/) Der Verwendung Ihrer Daten für Werbezwecke kann widersprochen werden ([werbung@rlw-touristik.de](mailto:werbung@rlw-touristik.de)). Änderungen, Druck- und Satzfehler vorbehalten

**Persönliche Beratung & Buchung zu dieser Reise:**

**☎ 06128 / 740 81 76** (Mo bis So von 8-22 Uhr)

**Weitere Infos & Buchung online: [www.rlw-touristik.de/msg](http://www.rlw-touristik.de/msg)**

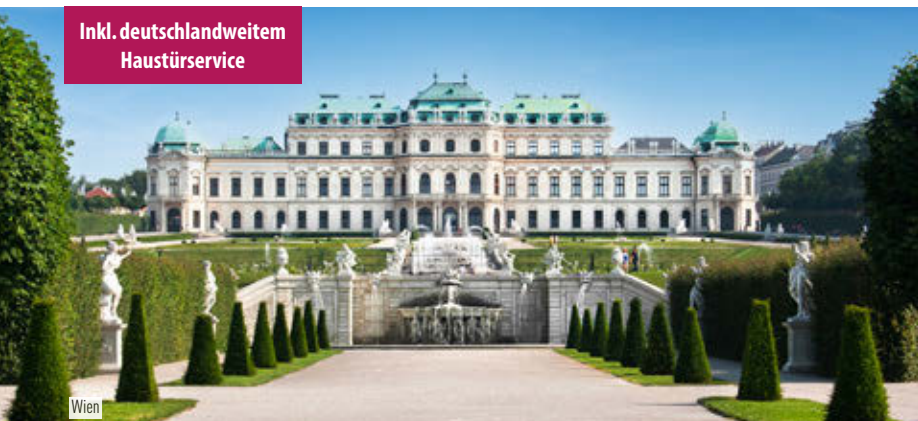
**(Einfach den jeweiligen REISECODE in die Schnellsuche eingeben)**



# Majestätische Donau erleben 2026

Frühbucher-Sonderpreise • Hauptstädte Wien, Budapest &amp; Bratislava • Eisernes Tor &amp; Wachau •

**Inkl. deutschlandweitem  
Haustürservice**



Erleben Sie mit der MS VistaLilea und der VistaClassica unvergessliche Flusskreuzfahrten. **Reise 1** führt Sie mit der MS VistaLilea ab/bis Passau zu Donaustädten wie Weißenkirchen/Dürnstein, Wien, Esztergom mit Basilika, Budapest mit Fischerbastei, Bratislava und Melk sowie durch die wunderschöne Wachau. Auf **Reise 2** erleben Sie mit der MS VistaClassica die gleiche Route – lediglich in einer anderen Reihenfolge. **Reise 3** erkundet in 15 Tagen mit der MS VistaClassica sechs Donauländer, mit u.a. Wien, Budapest, Belgrad, Bratislava, Melk, die Wachau und das spektakuläre Eiserne Tor.

# Donauträume 2026

- 8 Tage / 7 Nächte
- Alles-Inklusive Verpflegung mit ausgewählten Getränken an Bord
- Inkl. deutschlandweitem Haustürservice

**schon ab € 1.349,-**  
p.P. in Kat. HDA

**TERMINE: APRIL – OKTOBER 2026**

## REISE 1 – IHR ROUTENVERLAUF

Tag	Hafen	an	ab
1	Inkl. Haustürabholung & Busanreise Passau, Einschiffung	-	18.30
2	Donaufahrt flussabwärts Weißkirchen/Dürnstein* (A)	10.00	13.30
3	Budapest (Ungarn)	09.00	-
4	Budapest (Ungarn) Esztergom (Ungarn)	-	12.00
5	Bratislava (Slowakei)	17.30	19.30
6	Wien, Anleger Nussdorf	08.00	14.00
7	Wien, Anleger Nussdorf	21.00	-
8	Melk (Österreich)	-	20.00
9	Passau, Ausschiffung	08.00	13.00
10		07.30	-

\*Liegeplatz je nach Verfügbarkeit in Weißenkirchen oder Dürnstein.



# Donauromanze 2026

- 8 Tage / 7 Nächte
- Alles-Inklusive Verpflegung mit ausgewählten Getränken an Bord
- Inkl. deutschlandweitem Haustürservice

**schon ab € 1.399,-**  
p.P. in Kat. HDV

**TERMINE: APRIL – OKTOBER 2026**

## REISE 2 – IHR ROUTENVERLAUF

Tag	Hafen	an	ab
1	Inkl. Haustürabholung & Busanreise Passau, Einschiffung	-	18.30
2	Weißkirchen/Dürnstein (Österreich)* Wien, Anleger Nussdorf (Österreich)	09.30	15.30
3	Wien, Anleger Nussdorf (Österreich)	21.00	-
4	Esztergom (Ungarn) Budapest (Ungarn)	06.00	13.00
5	Budapest (Ungarn)	18.00	-
6	Bratislava (Slowakei)	-	15.00
7	Melk (Österreich)	08.00	14.00
8	Passau, Ausschiffung	08.00	14.00
		07.30	-

\*Liegeplatz je nach Verfügbarkeit in Weißenkirchen oder Dürnstein.



## Eisernes Tor 2026

- 15 Tage / 14 Nächte
- Alles-Inklusive Verpflegung mit ausgewählten Getränken an Bord
- Inkl. deutschlandweitem Haustürservice

**schon ab € 2.599,-**  
p.P. in Kat. HDV

**TERMINE: MAI – OKTOBER 2026**

### REISE 3 – IHR ROUTENVERLAUF

Tag	Hafen	an	ab
1	Inkl. Haustürabholung & Busanreise Passau, Einschiffung	-	18.30
2	Melk (Österreich)	09.30	15.30
	Wien, Nussdorf (Österreich)	21.30	-
3	Wien, Nussdorf (Österreich)	-	19.00
4	Esztergom (Ungarn)	08.00	14.00
5	Kalocsa (Ungarn)	03.00	13.00
	Aljmas (Kroatien)	21.30	22.30
6	Vukovar (Kroatien)	03.00	12.00
	Novi Sad (Serbien)	16.00	23.00
7	Passage Eisernes Tor u. Schleuse Djerdap 1 Turnu Severin (Rumänien)	17.00	23.00
8	Belgrad (Serbien)	14.00	22.00
9	Ilok (Kroatien)	07.00	08.00
	Mohacs (Ungarn)	16.00	22.00
10	Budapest (Ungarn)	12.00	-
11	Budapest (Ungarn)	-	12.00
12	Bratislava (Slowakei)	06.00	17.00
13	Weißenkirchen/Dürnstein* (A)	07.00	14.00
	Grein (Österreich)	21.00	-
14	Grein (Österreich)	-	08.00
	Linz (Österreich)	14.00	22.00
15	Passau, Ausschiffung	07.00	-

\*Liegeplatz je nach Verfügbarkeit in Weißenkirchen oder Dürnstein.



Ihr Schiff MS VistaLilea



Ihr Schiff MS VistaClassica

## Ihr deutschsprachiges Wohlfühl-Schiff MS VistaLilea

Großzügiger Panoramasalon mit Bar • Gediegenes Panorama-Restaurant • Geräumiges Sonnendeck mit Schattenplätzen, modernen Outdoor-Möbeln, Liegestühle und Whirlpool • Komfortable Kabinen mit Dusche/ WC, Föhn, Sat-TV, Telefon, Safe sowie regulierbare Heizung/Klimaanlage



Kabinenbeispiel



Restaurant



Salon

## Ihr deutschsprachiges Wohlfühl-Schiff MS VistaClassica - WIEDER IM PROGRAMM!

Mit max. 110 Gästen persönliche Atmosphäre • Wellnessbereich mit Indoor-Pool und Sauna • Maritimer Panorama-Salon • Stilvolles Restaurant • Geräumiges Sonnendeck mit Schattenplätzen, Outdoor-Möbeln und Sonnenliegen • Alle Kabinen mit eigenem Bad mit Dusche/WC, Sat-TV und Klimaanlage • Kabinen auf dem Hauptdeck mit Panoramafenster (im oberen Drittel zu öffnen), auf dem Oberdeck mit französischem Balkon



Kabinenbeispiel



Salon



Restaurant

## Garten LESERVORTEIL

- ✓ Limitierte Frühbucher-Sonderpreise, Sie sparen bis zu
  - » € 149,- p.P. (Reise 1 & 2)
  - » € 249,- p.P. (Reise 3)
- ✓ Inkl. deutschlandweitem Haustürservice – bequem ab/bis zu Hause!
- ✓ Inkl. An- und Abreise im modernen Fernreisebus
- ✓ Optional: Auch ohne An- & Abreisepaket buchbar, dann Preise € 220,- p.P. günstiger und inkl. € 30,- p.P. Ausflugs Guthaben

## Garten ABO-EXTRA

- ✓ Inkl. 1 Reiseführer pro Buchung

## WEITERE INKLUSIVLEISTUNGEN

- ✓ Flusskreuzfahrt in der geb. Kategorie
- ✓ Alles-Inklusive Verpflegung mit ausgewählten Getränken: Vollpension mit offenen Getränken, wie Hauswein, Fassbier, Softgetränke, Säfte, Mineralwasser sowie Kaffee und Tee (8-24 Uhr)
- ✓ Deutschsprachige Reiseleitung
- ✓ Benutzung aller Bordeinrichtungen
- ✓ Gepäckservice zwischen Anlegestelle und Kabine bei Ein- und Ausschiffung
- ✓ Mobiles Audiosystem für zahlreiche fakultative Ausflüge

**Bei Oberdeck-Kabinen:** zusätzlich inkl. Obstteller und 1 Flasche Sekt zur Begrüßung.

 Deutschsprachige Ausflüge als preisreduziertes Paket vorab oder einzeln an Bord buchbar.

## IHRE REISETERMINE 2026

**Reise 1, Donauräume, MS VistaLilea:** SAISON A: 02.04.- 09.04. / 09.04.- 16.04. / 01.10.- 08.10. / 15.10.- 22.10. / 22.10.- 29.10.2026 SAISON B: 23.07.- 30.07. / 30.07.- 06.08. / 06.08.- 13.08. / 13.08.- 20.08. / 20.08.- 27.08.2026 SAISON C: 25.06.- 02.07. / 02.07.- 09.07. / 09.07.- 16.07. / 27.08.- 03.09.2026

**Reise 2, Donauromanze, MS VistaClassica:** SAISON D: 23.04.- 30.04. / 08.10.- 15.10.2026 SAISON E: 16.07.- 23.07. / 06.08.- 13.08. / 13.08.- 20.08. / 20.08.- 27.08.2026 SAISON F: 30.04.- 07.05. / 07.05.- 14.05. / 28.05.- 04.06. / 18.06.- 25.06. / 25.06.- 02.07. / 02.07.- 09.07. / 09.07.- 16.07. / 27.08.- 03.09. / 03.09.- 10.09. / 10.09.- 17.09. / 17.09.- 24.09.2026

**Reise 3, Eisernes Tor, MS VistaClassica:** SAISON G: 23.07.- 06.08.2026 SAISON H: 14.05.- 28.05. / 04.06.- 18.06. / 24.09.- 08.10.2026

## IHRE FRÜHBUCHER-SONDERPREISE

## \* LIMITIERTES KONTINGENT: SCHNELL WUNSCHKABINE SICHERN \*

(p.P. in €)

Kat.	Kabine (Deck)	Reise 1			Reise 2			Reise 3	
		Saison A	Saison B	Saison C	Saison D	Saison E	Saison F	Saison G	Saison H
HDA	2-Bett Außen (Hauptdeck, achtern)	1.349,-	1.399,-	1.439,-	-	-	-	-	-
HDV	2-Bett Außen (Hauptdeck, vorne)	-	-	-	1.399,-	1.469,-	1.499,-	2.599,-	2.679,-
HD2	2-Bett Außen (Hauptdeck)	1.419,-	1.469,-	1.499,-	1.519,-	1.569,-	1.599,-	2.819,-	2.879,-
MDK	2-Bett Außen komfort (Mitteldeck)	1.549,-	1.599,-	1.629,-	-	-	-	-	-
MD2	2-Bett Außen superior (Mitteldeck)	1.679,-	1.729,-	1.759,-	-	-	-	-	-
ODA	2-Bett Außen Oberdeck (achtern), frz. Balkon	-	-	-	1.669,-	1.719,-	1.749,-	3.119,-	3.179,-
OD2	2-Bett Oberdeck, frz. Balkon	1.789,-	1.839,-	1.869,-	1.759,-	1.809,-	1.839,-	3.299,-	3.359,-
ODJ	2-Bett Oberdeck Juniorsuite, frz. Balkon	-	-	-	2.069,-	2.119,-	2.149,-	3.919,-	3.979,-
EZZ	Zuschlag Einzelkabine HD2, MDK (nur VistaLilea), OD2 (VistaLilea)/ODA (VistaClassica)	+350,-	+500,-	+600,-	+600,-	+600,-	+600,-	+1.200,-	+1.200,-

Weitere Kabinen siehe Online-Shop und auf Anfrage.

Sollte der hier genannte Sonderpreis ausgebucht sein, bieten wir Ihnen gern den Katalogpreis an. Dieser hat einen Aufpreis von € 100,- p.P. (Reise 1 & 2) bzw. € 200,- p.P. (Reise 3), vorbehaltlich Verfügbarkeit.

**Preisreduziertes Ausflugs paket:** Reise 1 & 2 mit Stadtbesichtigung Wien, Budapest & Bratislava € 90,- p.P. // Reise 3 mit Stadtbesichtigung Wien, Budapest, Belgrad & Bratislava € 119,- p.P.

**Bequeme An- & Abreise:** Inklusive An- und Abreise im modernen Fernreisebus sowie Haustürabholung und der Rücktransfer bis zur Haustür. Je nach Fahrtdauer erhalten Sie einen Imbiss und ein Getränk pro Weg. Auch ohne An- & Abreisepaket buchbar, dann Preise € 220,- p.P. günstiger und inkl. € 30,- Ausflugs Guthaben p.P. // Gerne können Sie auch mit dem eigenen PKW an- und abreisen.

**Ihre Reisecodes:** Reise 1: MSG1025-LILROM / Reise 2: MSG1025-CLAROM / Reise 3: MSG1025-CLAEIO

**Wichtige Hinweise:** Bei Grenzüberschreitungen, besonders an der Außengrenze des Schengen-Raumes, kann es zu Grenzkontrollen und Verzögerungen kommen. // Reisedokumente: Deutsche Staatsbürger benötigen einen gültigen Personalausweis oder Reisepass. Staatsbürger anderer Nationen informieren wir gerne vor der Buchung über ihre Einreisebestimmungen – bitte geben Sie uns Ihre Nationalität vor der Buchung an. // Diese Reise ist grundsätzlich nicht für mobilitätseingeschränkte Personen geeignet – Personen mit eingeschränkter Mobilität beraten wir vor der Buchung. // Mindestteilnehmerzahl: 150 (Reise 1) bzw. 100 (Reise 2 & 3) Personen pro Termin bzw. 25 Personen pro Strecke bei inkludierter An- & Abreise. Wenn diese nicht erreicht wird, können wir bis 30 Tage vor Reisebeginn zurücktreten.

## Persönliche Beratung & Buchung zu dieser Reise:

 06128 / 740 81 76 (Mo bis So von 8-22 Uhr)

## Weitere Infos & Buchung online: [www.rlw-touristik.de/msg](http://www.rlw-touristik.de/msg)

(Einfach den jeweiligen REISECODE in die Schnellsuche eingeben)



# MS VistaSky: Der Rhein in seiner vollen Pracht 2026

Frühbucher-Sonderpreise • Tulpen, Windmühlen & Belgische Waffeln • Drosselgasse Rüdesheim • Schweizer Käse



Inkl. deutschlandweitem Haustürservice

Straßburg

Entdecken Sie mit der MS VistaSky drei abwechslungsreiche Flusskreuzfahrten auf dem Rhein ab/bis Köln – jede mit ihrem eigenen Reiz. **Reise 1** führt Sie entlang Rhein und Mosel zu romantischen Weinorten wie Rüdesheim und Cochem, vorbei an Loreley und Binger Loch, mit Stopps u.a. in Beilstein und Koblenz. **Reise 2** kombiniert Rhein und IJsselmeer: Freuen Sie sich auf Amsterdam, Rotterdam, Antwerpen und weitere Highlights der Niederlande. **Reise 3** bringt Sie über das Mittelrheintal bis nach Basel mit Stationen in u.a. Straßburg, Speyer, Worms und Mainz.

Rhein- & Moselzauber 2026

- 5 Tage / 4 Nächte
- Alles-Inklusive Verpflegung mit ausgewählten Getränken an Bord
- Inkl. deutschlandweitem Haustürservice

schon ab €

849,-

p.P. in Kat. HDV



TERMINE: APRIL – NOVEMBER 2026  
REISE 1 – IHR ROUTENVERLAUF

Tag	Hafen	an	ab
1	Inkl. Haustürabholung & Busanreise Köln, Einschiffung	-	23.00
2	Passage Mittelrheintal und Loreley Rüdesheim	-	-
3	Beilstein	08.00	14.00
	Cochem	15.30	21.30
4	Winningen/Alken*	01.00	07.00
	Koblenz	09.00	21.30
5	Köln, Ausschiffung	07.30	-
	Inkl. Busrückreise & Transfer bis zur Haustür		

\*Liegeplatz je nach Verfügbarkeit.



Rheindytle

Holland und Belgien 2026

- 8 Tage / 7 Nächte
- Alles-Inklusive Verpflegung mit ausgewählten Getränken an Bord
- Inkl. deutschlandweitem Haustürservice

schon ab €

1.369,-

p.P. in Kat. HDV



TERMINE: APRIL – SEPTEMBER 2026  
REISE 2 – IHR ROUTENVERLAUF

Tag	Hafen	an	ab
1	Inkl. Haustürabholung & Busanreise Köln, Einschiffung	-	17.30
2	Rotterdam (Niederlande)	09.00	20.00
3	Antwerpen (Belgien)	08.00	18.00
4	Amsterdam (Niederlande)*	10.00	-
5	Amsterdam (Niederlande)	-	04.00
	Hoorn (Niederlande)	08.00	12.00
6	Enkhuizen (Niederlande)	14.00	-
	Kampen (Niederlande)	10.00	14.00
	Deventer (Niederlande)	18.00	24.00
7	Nijmegen (Niederlande)	07.00	13.00
8	Köln, Ausschiffung	07.30	-
	Inkl. Busrückreise & Transfer bis zur Haustür		

\*Bei Anlegung Coenhaven oder Zaandam werden Transfermöglichkeiten angeboten.



Antwerpen

Hoorn

Rheinromantik 2026

- 8 Tage / 7 Nächte
- Alles-Inklusive Verpflegung mit ausgewählten Getränken an Bord
- Inkl. deutschlandweitem Haustürservice

schon ab €

1.399,-

p.P. in Kat. HDV



TERMINE: APRIL – SEPTEMBER 2026  
REISE 3 – IHR ROUTENVERLAUF

Tag	Hafen	an	ab
1	Inkl. Haustürabholung & Busanreise Köln, Einschiffung	-	23.00
2	Passage Oberes Mittelrheintal und Loreley Rüdesheim	-	-
3	Speyer/Germersheim*	09.00	20.30
4	Straßburg (Frankreich)	08.00	14.00
5	Basel (Schweiz)	08.00	18.00
6	Breisach	01.00	13.00
7	Worms	07.00	13.00
	Mainz	16.00	21.00
8	Köln, Ausschiffung	07.00	-
	Inkl. Busrückreise & Transfer bis zur Haustür		

\*Liegeplatz je nach Verfügbarkeit.



Loreley

Persönliche Beratung & Buchung zu dieser Reise:

☎ 06128 / 740 81 76 (Mo bis So von 8-22 Uhr)

Weitere Infos & Buchung online: [www.rlw-touristik.de/msg](http://www.rlw-touristik.de/msg)

(Einfach den jeweiligen REISECODE in die Schnellsuche eingeben)



Ihr Schiff MS VistaSky

## Ihr niveauvolles, deutschsprachiges Schiff MS VistaSky Neubau 2020 • Viele französische Balkone • Alles-Inklusive Verpflegung

**Bordausstattung:** Das Schiff, welches 2020 neu gebaut wurde, verfügt über einen eleganten Panoramalon, eine Hecklounge, ein schickes Restaurant, ein großzügiges Sonnendeck mit Schattenplätzen, modernen Outdoor-Möbeln, Liegen, eine Bücherecke, einen Empfang mit Rezeption und einen Reiseleiter-Desk. Die Sauna mit herrlichem Ausblick auf den Fluss rundet die Ausstattung ab. Alle Passagierdecks, außer dem Sonnendeck, sind per Aufzug zu erreichen.

**Bordleben:** Eine herzliche und freundliche Urlaubsatmosphäre erwartet Sie an Bord. Die Bordsprache ist Deutsch, und die Bordwährung ist der Euro. Je nach Reiseroute und Dauer der Reise werden Themenabende, Live-Musik, Vorträge oder Quizveranstaltungen angeboten. Bücher, Brett- und Kartenspiele stehen zur Verfügung. Darüber hinaus steht Ihnen eine erfahrene Reiseleitung zur Verfügung.

**Ihre Kabine:** Alle Kabinen liegen außen und sind modern und geschmackvoll eingerichtet. Die Kabinen verfügen über Dusche/WC mit Schiebetür, Föhn, Doppelbett, Sat-TV, Telefon, Klimaanlage/Heizung, Safe, Mini-Kühlschrank, zwei kleine Sessel mit Tischchen, auf dem Hauptdeck eine Schreibecke mit kleinem Sessel. Die kleineren Fenster der Hauptdeck-Kabinen können nicht geöffnet werden. Die Kabinen auf dem Mittel- und Oberdeck bieten bodentiefe Panoramafenster, welche Sie öffnen können (französischer Balkon).



Kabinenbeispiel



Restaurant



Sauna an Bord

### IHRE REISETERMINE 2026

Reise 1, Rhein- und Moselzauber: **SAISON A:** 30.10. - 03.11.2026 **SAISON B:** 26.10. - 30.10.2026 **SAISON C:** 04.04. - 08.04. / 14.10. - 18.10. / 18.10. - 22.10. / 22.10. - 26.10.2026

Reise 2, Holland und Belgien: **SAISON D:** 15.04. - 22.04.2026 **SAISON E:** 06.05. - 13.05. / 27.05. - 03.06. / 10.06. - 17.06. / 24.06. - 01.07. / 01.07. - 08.07. / 05.08. - 12.08. / 02.09. - 09.09. / 23.09. - 30.09.2026

Reise 3, Beschauliche Rheinromantik: **SAISON F:** 22.04. - 29.04. / 30.09. - 07.10.2026 **SAISON G:** 13.05. - 20.05. / 03.06. - 10.06. / 17.06. - 24.06. / 08.07. - 15.07. / 12.08. - 19.08. / 26.08. - 02.09. / 09.09. - 16.09.2026

### IHRE FRÜHBUCHER-SONDERPREISE

#### ★ LIMITIERTES KONTINGENT: SCHNELL WUNSCHKABINE SICHERN ★

(p.P. in €)

Kat.	Kabine (Deck)	Reise 1			Reise 2		Reise 3	
		Saison A	Saison B	Saison C	Saison D	Saison E	Saison F	Saison G
HDV	2-Bett Hauptdeck (vorne)	849,-	979,-	1.029,-	1.369,-	1.439,-	1.399,-	1.489,-
HD2	2-Bett Hauptdeck	879,-	1.009,-	1.059,-	1.539,-	1.609,-	1.589,-	1.659,-
MDA	2-Bett Mitteldeck superior (achtern), frz. Balkon	969,-	1.099,-	1.149,-	1.769,-	1.839,-	1.819,-	1.889,-
MD2	2-Bett Mitteldeck superior, frz. Balkon	999,-	1.129,-	1.179,-	1.869,-	1.939,-	1.919,-	1.989,-
ODA	2-Bett Oberdeck deluxe (achtern), frz. Balkon	1.059,-	1.189,-	1.239,-	1.909,-	1.979,-	1.959,-	2.029,-
OD2	2-Bett Oberdeck deluxe, frz. Balkon	1.109,-	1.239,-	1.289,-	2.009,-	2.079,-	2.059,-	2.129,-
EZZ	Zuschlag Einzelkabine HD2, MD2, OD2	+200,-	+250,-	+300,-	+500,-	+700,-	+500,-	+700,-

Sollte der hier genannte Sonderpreis ausgebucht sein, bieten wir Ihnen gern den Katalogpreis an. Dieser hat einen Aufpreis von € 50,- p.P. (Reise 1) bzw. € 100,- p.P. (Reise 2 & 3), vorbehaltlich Verfügbarkeit.

**Preisreduziertes Ausflugs paket:** Reise 2 mit Stadt- & Hafenrundfahrt Rotterdam, Grachtenfahrt Amsterdam & Stadtrundgang Nijmegen € 119,- p.P. // Reise 3 mit Winzerexpress Rüdesheim, Stadtbesichtigung Straßburg & Stadtrundgang Mainz € 110,- p.P.

**Bequeme An- & Abreise:** Inklusive An- und Abreise im modernen Fernreisebus sowie Haustürabholung und der Rücktransfer bis zur Haustür. Je nach Fahrtdauer erhalten Sie einen Imbiss und ein Getränk pro Weg. Auch ohne An- & Abreisepaket buchbar, dann Preise € 220,- p.P. günstiger und inkl. € 30,- Ausflugs Guthaben p.P. // Gerne können Sie auch mit dem eigenen PKW an- und abreisen.

**Ihre Reise-codes:** Reise 1: MSG1025-SKYRUM / Reise 2: MSG1025-SKYHBE / Reise 3: MSG1025-SKYRRO

**Wichtige Hinweise:** Reisedokumente: Deutsche Staatsbürger benötigen einen gültigen Personalausweis oder Reisepass. Staatsbürger anderer Nationen informieren wir gerne vor der Buchung über ihre Einreisebestimmungen – bitte geben Sie uns Ihre Nationalität vor der Buchung an. // Diese Reise ist grundsätzlich nicht für mobilitätseingeschränkte Personen geeignet – Personen mit eingeschränkter Mobilität beraten wir vor der Buchung. // Mindestteilnehmerzahl: 175 Personen pro Termin bzw. 25 Personen pro Strecke bei inkludierter An- & Abreise. Wenn diese nicht erreicht wird, können wir bis 30 Tage vor Reisebeginn zurücktreten.

### Persönliche Beratung & Buchung zu dieser Reise:

☎ 06128 / 740 81 76 (Mo bis So von 8-22 Uhr)

### Weitere Infos & Buchung online: [www.rlw-touristik.de/msg](http://www.rlw-touristik.de/msg)

(Einfach den jeweiligen REISECODE in die Schnellsuche eingeben)

## Garten LESERVORTEIL

- ✓ Limitierte Frühbucher-Sonderpreise, Sie sparen bis zu
  - » € 99,- p.P. (Reise 1)
  - » € 149,- p.P. (Reise 2)
  - » € 169,- p.P. (Reise 3)
- ✓ Inkl. deutschlandweitem Haustürservice – bequem ab/bis zu Hause!
- ✓ Inkl. An- und Abreise im modernen Fernreisebus
- ✓ Optional: Auch ohne An- & Abreisepaket buchbar, dann Preise € 220,- p.P. günstiger und inkl. € 30,- p.P. Ausflugs Guthaben

## Garten ABO-EXTRA

- ✓ Inkl. 1 Reiseführer pro Buchung

### WEITERE INKLUSIVLEISTUNGEN

- ✓ Flusskreuzfahrt in der geb. Kategorie
- ✓ Alles-Inklusive Verpflegung mit ausgewählten Getränken: Vollpension mit offenen Getränken, wie Hauswein, Fassbier, Softgetränke, Säfte, Mineralwasser sowie Kaffee und Tee (8-24 Uhr)
- ✓ Deutschsprachige Reiseleitung
- ✓ Benutzung aller Bordeinrichtungen
- ✓ Gepäckservice zwischen Anlegestelle und Kabine bei Ein- und Ausschiffung
- ✓ Mobiles Audiosystem für zahlreiche fakultative Ausflüge

**Bei Oberdeck-Kabinen:** zusätzlich inkl. Obstteller und 1 Flasche Sekt zur Begrüßung.



Deutschsprachige Ausflüge als preisreduziertes Paket vorab (Reise 2 & 3) oder einzeln an Bord buchbar.





# Der Rhein: Von Holland bis nach Basel 2026

Frühbucher-Sonderpreise • Grachtenstadt Amsterdam • UNESCO-Welterbe Mittelrheintal • Straßburg mit Elsässer Flair

Inkl. deutschlandweitem  
Haustürservice



Amsterdam

Mit der MS VistaNova erwarten Sie drei abwechslungsreiche Flusskreuzfahrten ab/bis Köln auf dem Rhein und der Mosel – jede mit einzigartigen Erlebnissen. **Reise 1** verzaubert Sie im Frühling mit den schönsten Seiten der Niederlande, wie Amsterdam, Nijmegen und erholsamen Flusslandschaften. **Reise 2** bringt Sie von Frühling bis Spätsommer durch das Mittelrheintal zur Loreley und nach Rüdesheim sowie durch das Moseltal nach Zell, Trier, Cochem und Koblenz – ein Erlebnis für Romantiker und Naturfreunde. Auf **Reise 3** entdecken Sie Rüdesheim, Speyer, Straßburg, Basel, Breisach, Worms und Mainz.

## Minikreuzfahrt Holland 2026

- 4 Tage / 3 Nächte
- Alles-Inklusive Verpflegung mit ausgewählten Getränken an Bord
- Inkl. deutschlandweitem Haustürservice

schon ab € **629,-**  
p.P. in Kat. HDA



TERMINE: APRIL – OKTOBER 2026  
REISE 2 – IHR ROUTENVERLAUF

Tag	Hafen	an	ab
1	Inkl. Haustürabholung & Busanreise Köln, Einschiffung	-	17.30
2	Amsterdam (Niederlande)*	10.30	22.00
3	Nijmegen (Niederlande)	08.00	14.00
4	Köln, Ausschiffung	08.00	-

Inkl. Busrückreise & Transfer bis zur Haustür  
\*Bei Anlegung Coenhaven, Zaandam oder Utrecht werden Transfermöglichkeiten angeboten.



Ausflugstipp Grachtenfahrt

## Moselromantik 2026

- 8 Tage / 7 Nächte
- Alles-Inklusive Verpflegung mit ausgewählten Getränken an Bord
- Inkl. deutschlandweitem Haustürservice

schon ab € **1.399,-**  
p.P. in Kat. HDA



TERMINE: APRIL – OKTOBER 2026  
REISE 2 – IHR ROUTENVERLAUF

Tag	Hafen	an	ab
1	Inkl. Haustürabholung & Busanreise Köln, Einschiffung	-	23.00
2	Panoramapassage durch das obere Mittelrheintal mit Loreley und Binger Loch Rüdesheim	14.00	20:30
3	Beilstein	08.30	14.30
	Zell	17.00	23.30
4	Bernkastel-Kues	04.00	-
5	Bernkastel-Kues	-	03.00
	Trier/Schweich*	09.00	21.00
6	Cochem	11.00	22.00
7	Koblenz	07.00	22.00
8	Köln, Ausschiffung	08.00	-

Inkl. Busrückreise & Transfer bis zur Haustür  
\*Liegeplatz je nach Verfügbarkeit. // Aufgrund niedriger Brücken ist das Sonnendeck zwischen Zell und Trier zeitweise gesperrt.



Trier



Cochem

## Rheinromantik 2026

- 8 Tage / 7 Nächte
- Alles-Inklusive Verpflegung mit ausgewählten Getränken an Bord
- Inkl. deutschlandweitem Haustürservice

schon ab € **1.399,-**  
p.P. in Kat. HDA



TERMINE: APRIL – OKTOBER 2026  
REISE 3 – IHR ROUTENVERLAUF

Tag	Hafen	an	ab
1	Inkl. Haustürabholung & Busanreise Köln, Einschiffung	-	23.00
2	Passage Oberes Mittelrheintal und Loreley Rüdesheim	14.00	21.30
3	Speyer/Germersheim*	09.00	20.30
4	Straßburg (Frankreich)	08.00	14.00
5	Basel (Schweiz)	09.00	18.00
6	Breisach	01.00	13.00
7	Worms/Mannheim*	07.00	13.00
	Mainz	16.00	20.00
8	Köln, Ausschiffung	07.00	-

Inkl. Busrückreise & Transfer bis zur Haustür  
\*Liegeplatz je nach Verfügbarkeit.



Straßburg

Persönliche Beratung & Buchung zu dieser Reise:

☎ 06128 / 740 81 76 (Mo bis So von 8-22 Uhr)

Weitere Infos & Buchung online: [www.rlw-touristik.de/msg](http://www.rlw-touristik.de/msg)

(Einfach den jeweiligen REISECODE in die Schnellsuche eingeben)





Ihr Schiff MS VistaNova

## Ihr elegantes, deutschsprachiges Schiff MS VistaNova – NEU IM PROGRAMM!

**Minipool und Fitnessraum • Viele französische Balkone • Alles-Inklusive Verpflegung**

**Bordausstattung:** Genießen Sie an Bord des modernen Schiffes das großzügige Sonnendeck mit Schattenplätzen, modernen Outdoor-Möbeln, Liegestühlen, einem erfrischenden Minipool und Schachspiel. Der stilvolle Panoramasalon mit Bugterrasse, die gemütliche Hecklounge und das elegante Restaurant laden zum Verweilen ein. An Bord sind Rezeption, Fitnessraum, Reiseleiter-Desk und Aufzug (außer zum Sonnendeck) vorhanden sowie WLAN und Leihfahrräder verfügbar.

**Bordleben:** Freuen Sie sich auf eine elegant-gemütliche Urlaubsatmosphäre. Die Bordsprache ist Deutsch, Euro die Bordwährung. Je nach Reiseroute werden Themenabende, Live-Musik, Vorträge oder Quizveranstaltungen angeboten. Bücher, Brett- und Kartenspiele stehen zur Verfügung.

**Ihre Kabine:** Alle Kabinen sind Außenkabinen und auf dem Mittel- und Oberdeck mit bodentiefen Panoramafenstern zum Öffnen (französische Balkone) ausgestattet. Die Suiten auf dem Oberdeck mit französischem Balkon und Mini-Kühlschrank. Die kleineren Fenster der Hauptdeckkabinen können nicht geöffnet werden. Alle Kabinen sind modern und geschmackvoll mit hochwertiger Ausstattung eingerichtet: DU/WC in Kabine. Badewanne/WC in Suite, dazu Bademantel in den Suiten, Föhn, wahlweise Doppelbett oder zwei Einzelbetten, Sat.-TV, Telefon, Klimaanlage/Heizung, Safe, Geräumiger Kleiderschrank, 2 kleine Sessel mit Tischchen, auf dem Hauptdeck eine Schreibecke mit kleinem Sessel.



Kabinenbeispiel



Restaurant



Salon



## LESERVORTEIL

- ✓ Limitierte Frühbucher-Sonderpreise, Sie sparen bis zu
  - » € 99,- p.P. (Reise 1)
  - » € 149,- p.P. (Reise 2 & 3)
- ✓ Inkl. deutschlandweitem Haustürservice – bequem ab/bis zu Hause!
- ✓ Inkl. An- und Abreise im modernen Fernreisebus
- ✓ Optional: Auch ohne An- & Abreisepaket buchbar, dann Preise € 220,- p.P. günstiger und inkl. € 30,- p.P. Ausflugs Guthaben



## ABO EXTRA

- ✓ Inkl. 1 Reiseführer pro Buchung

## WEITERE INKLUSIVLEISTUNGEN

- ✓ Flusskreuzfahrt in der geb. Kategorie
- ✓ Alles-Inklusive Verpflegung mit ausgewählten Getränken: Vollpension mit offenen Getränken, wie Hauswein, Fassbier, Softgetränke, Säfte, Mineralwasser sowie Kaffee und Tee (8-24 Uhr)
- ✓ Deutschsprachige Reiseleitung
- ✓ Benutzung aller Bordeinrichtungen
- ✓ Gepäckservice zwischen Anlegestelle und Kabine bei Ein- und Ausschiffung

**Bei Oberdeck-Kabinen:** zusätzlich inkl. Obstteller und 1 Flasche Sekt zur Begrüßung.



Deutschsprachige Ausflüge als preisreduziertes Paket vorab (Reise 2 & 3) oder einzeln an Bord buchbar.



Burgen am Rhein

## IHRE REISETERMINE 2026

**Reise 1, Minikreuzfahrt Holland:** SAISON A: 20.03.- 23.03. / 23.03.- 26.03. / 26.03.- 29.03.2026 SAISON B: 29.03.- 01.04.2026

**Reise 2, Zaubhafte Moselromantik:** SAISON C: 22.04.- 29.04. / 07.10.- 14.10.2026 SAISON D: 13.05.- 20.05. / 08.07.- 15.07. / 05.08.- 12.08. / 26.08.- 02.09. / 16.09.- 23.09.2026

**Reise 3, Malerische Rheinromantik:** SAISON E: 08.04.- 15.04. / 30.09.- 07.10.2026 SAISON F: 06.05.- 13.05. / 27.05.- 03.06. / 10.06.- 17.06. / 24.06.- 01.07. / 01.07.- 08.07. / 15.07.- 22.07. / 29.07.- 05.08. / 19.08.- 26.08. / 02.09.- 09.09.2026

## IHRE FRÜHBUCHER-SONDERPREISE

### \* LIMITIERTES KONTINGENT: FRÜHZEITIG WUNSCHKABINE SICHERN \*

(p.P. in €)

Kat.	Kabine (Deck)	Reise 1		Reise 2		Reise 3	
		Saison A	Saison B	Saison C	Saison D	Saison E	Saison F
HDA	2-Bett Hauptdeck (achtern)	629,-	729,-	1.399,-	1.469,-	1.399,-	1.469,-
HD2	2-Bett Hauptdeck	649,-	749,-	1.569,-	1.639,-	1.569,-	1.639,-
MDA	2-Bett Mitteldeck superior (achtern), frz. Balkon	699,-	799,-	1.799,-	1.869,-	1.799,-	1.869,-
MD2	2-Bett Mitteldeck superior, frz. Balkon	729,-	829,-	1.899,-	1.969,-	1.899,-	1.969,-
ODA	2-Bett Oberdeck deluxe (achtern), frz. Balkon	749,-	849,-	1.939,-	2.009,-	1.939,-	2.009,-
OD2	2-Bett Oberdeck deluxe, frz. Balkon	789,-	889,-	2.039,-	2.109,-	2.039,-	2.109,-
ODS	2-Bett Oberdeck deluxe Suite, frz. Balkon	919,-	1.019,-	2.339,-	2.409,-	2.339,-	2.409,-
EZZ	Zuschlag Einzelkabine HD2, MD2, OD2	+100,-	+150,-	+500,-	+700,-	+500,-	+700,-

Sollte der hier genannte Sonderpreis ausgebucht sein, bieten wir Ihnen gern den Katalogpreis an. Dieser hat einen Aufpreis von € 50,- p.P. (Reise 1) bzw. € 100,- p.P. (Reise 2 & 3), vorbehaltlich Verfügbarkeit.

**Preisreduziertes Ausflugs paket:** Reise 2 mit Winzerexpress Rüdesheim, Stadtbesichtigung Trier & Ehrenbreitstein mit Seilbahn Koblenz € 126,- p.P. // Reise 3 mit Winzerexpress Rüdesheim, Stadtbesichtigung Straßburg & Stadtrundgang Mainz € 110,- p.P.

**Bequeme An- & Abreise:** Inklusive An- und Abreise im modernen Fernreisebus sowie Haustürabholung und der Rücktransfer bis zur Haustür. Je nach Fahrtdauer erhalten Sie einen Imbiss und ein Getränk pro Weg. Auch ohne An- & Abreisepaket buchbar, dann Preise € 220,- p.P. günstiger und inkl. € 30,- Ausflugs Guthaben p.P. // Gerne können Sie auch mit dem eigenen PKW an- und abreisen.

**Ihre Reisecodes:** Reise 1: MSG1025-NOVMHO / Reise 2: MSG1025-NOVMOS / Reise 3: MSG1025-NOVRR0

**Wichtige Hinweise:** Reisepass: Deutsche Staatsbürger benötigen einen gültigen Personalausweis oder Reisepass. Staatsbürger anderer Nationen informieren wir gerne vor der Buchung über ihre Einreisebestimmungen – bitte geben Sie uns Ihre Nationalität vor der Buchung an. // Diese Reise ist grundsätzlich nicht für mobilitätseingeschränkte Personen geeignet – Personen mit eingeschränkter Mobilität beraten wir vor der Buchung. // Mindestteilnehmerzahl: 150 Personen pro Termin bzw. 25 Personen pro Strecke bei inkludierter An- & Abreise. Wenn diese nicht erreicht wird, können wir bis 30 Tage vor Reisebeginn zurücktreten.

## Persönliche Beratung & Buchung zu dieser Reise:

☎ 06128 / 740 81 76 (Mo bis So von 8-22 Uhr)

## Weitere Infos & Buchung online: [www.rlw-touristik.de/msg](http://www.rlw-touristik.de/msg)

(Einfach den jeweiligen REISECODE in die Schnellsuche eingeben)

# A-ROSA: Donau Städte & Natur 2026

Donaudelta • Hauptstädte Wien, Budapest, Bratislava, Belgrad, Bukarest • Eisernes Tor



Ihr Schiff A-ROSA FLORA

aROSA  
Schöne Zeit

Genießen Sie 19 Tage Entspannung und entdecken Sie ab/bis Passau sieben faszinierende Donauländer. Erleben Sie Wien, das prachtvolle Budapest und Belgrad, die Hauptstadt Serbiens. Kreuzen Sie durch die Walachei und erkunden Sie das Naturparadies Donaudelta. Weitere Höhepunkte sind die Passage des „Eisernen Tors“ sowie Besuche in Bratislava und Bukarest sowie die Fahrt über die wunderschöne Wachau.



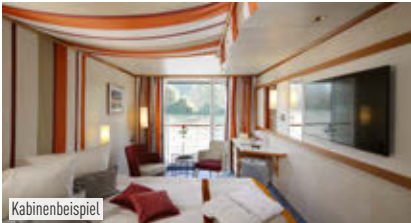
## TERMINE: APRIL & JULI 2026 IHR ROUTENVERLAUF

Tag	Hafen	an	ab
1	Passau, Einschiffung	-	16.00
2	Fahrt über die Wachau Bratislava (Slowakei)	16.00	19.00
3	Ilok (Kroatien)	23.00	23.30
4	Belgrad (Serbien)	08.00	19.00
6	Rousse (Bulgarien)	09.00	13.00
	Oltenita (Rumänien)	20.00	22.00
8	Tulcea (Rumänien)	05.00	-
	Ausflugstipp: Donaudelta		
9	Tulcea (Rumänien)	-	13.00
10	Oltenita (Rumänien)	14.00	16.00
	Giurgiu (Rumänien)	21.00	22.00
12	Turnu Severin (Rumänien)	05.00	12.00
	Katarakten (Eisernes Tor)	17.00	-
13	Novi Sad (Serbien)	12.00	18.00
	Ilok (Kroatien)	23.00	23.30
15	Budapest (Ungarn)	06.00	-
16	Budapest (Ungarn)	-	08.00
17	Wien (Österreich)	08.00	-
18	Wien (Österreich)	-	07.00
	Fahrt über die Wachau		
19	Passau	08.00	-

An nicht erwähnten Tagen Erholung auf dem Fluss.



Wien



Kabinenbeispiel

## Ihr deutschsprachiges Schiff A-Rosa Flora

Weitläufiges Sonnendeck • Ausreichend Liegen und Sonnenschirme • Beheizbarer Außenpool • P'tit Bar mit Service auf dem Sonnendeck • Sanarium & Fitnessbereich • Außenrestaurant mit Sonnendach • Panoramalounge mit Bar und Tanzfläche • Alle Kabinen liegen außen, zur Ausstattung gehören Safe, Klimaanlage, TV, Föhn, DU/WC, Saunatuch, Wolldecke, Telefon • Bord-sprache Deutsch • Bordwährung ist der Euro

### IHRE REISETERMINE 2026

**SAISON A:** 25.04.- 13.05.2026

**SAISON B:** 23.06.- 11.07.2026

### LIMITIERE FRÜHBUCHER-SONDERPREISE (p.P. in €)

Kat.	Kategorie (Deck)	Saison A Bis 28.10.	Saison B Bis 28.10.	Ab 29.10.
S	Außen; Deck 1	2.798,-	2.998,-	3.498,-
A	Außen; Deck 1	3.248,-	3.448,-	3.948,-
C	Außen mit frz. Balkon; Deck 2	4.498,-	4.698,-	5.142,-
D	Außen mit frz. Balkon; Deck 3	4.998,-	5.198,-	5.624,-
EZZ	Einzelkabinenzu- schlag Kat. A, C, D	60 %		

**Bequeme An- & Abreise:** Die An- und Abreise mit der Deutschen Bahn ist ab € 59,- p.P. & Strecke (2. Klasse) buchbar. Auch 1. Klasse möglich. Transfers von Bahnhof Passau bis zum Schiff für € 12,50 p.P. & Strecke buchbar. Gerne können Sie auch mit dem eigenen PKW an- und abreisen.

**Ihr Reisecode: MSG1025-FLODEL**

- 19 Tage / 18 Nächte
- PREMIUM alles inklusive
- Inkl. Roomservice

schon ab € **2.798,-**  
p.P. in Kat. S



## Garten LESERVORTEIL

- ✓ Limitierte Sonderpreise - nur buchbar bis 10.11.2025
- ✓ Mit Premium alles inklusive an Bord: Tee, Kaffee und Kaffeespezialitäten zum Frühstück, Wasser, Softdrinks, Sekt sowie eine Auswahl an Bier und Wein ganztags inklusive (innerhalb der Baröffnungszeiten)

## Garten ABO-EXTRA

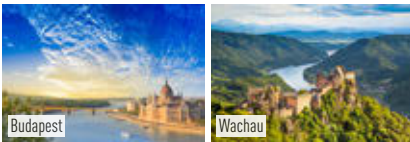
- ✓ Inkl. 1 Reiseführer pro Buchung

### WEITERE INKLUSIVLEISTUNGEN

- ✓ Kreuzfahrt in der geb. Kabinenkategorie
- ✓ VollpensionPlus: Umfangreiches Frühstücks-, Mittags- und Dinnerbuffet mit Live-Cooking, zusätzlicher Einschiffungssnack sowie Kaffee- und Teestunde
- ✓ Room-Service in jeder Kabinenkategorie (innerhalb der Baröffnungszeiten)
- ✓ Teilnahme an Bordveranstaltungen
- ✓ Nutzung der Bordeinrichtungen sowie der Sport- und Wellness-Einrichtungen
- ✓ Deutschsprachige Reiseleitung

## GETRÄNKEPAKET PREMIUPLUS € 24,50 P.P. / TAG

Zusätzlich zu bereits inkludierten Getränken kann dieses Getränkepaket (ganztags Cocktails, Longdrinks, Spirituosen und Kaffeespezialitäten) hinzugebucht werden:



Budapest

Wachau

**Wichtige Hinweise:** Reisedokumente: Deutsche Staatsbürger benötigen einen gültigen Personalausweis oder Reisepass. Staatsbürger anderer Nationen informieren wir gerne vor der Buchung über ihre Einreisebestimmungen – bitte geben Sie uns Ihre Nationalität vor der Buchung an. // Diese Reise ist grundsätzlich nicht für mobilitätseingeschränkte Personen geeignet - Personen mit eingeschränkter Mobilität beraten wir vor der Buchung. // Mindestteilnehmerzahl pro Termin: 110 Personen. Wenn diese nicht erreicht wird, können wir bis 30 Tage vor Reisebeginn zurücktreten.

**Persönliche Beratung & Buchung zu dieser Reise:**

**06128 / 740 81 76** (Mo bis So von 8-22 Uhr)

**Weitere Infos & Buchung online: [www.rlw-touristik.de/msg](http://www.rlw-touristik.de/msg)**

(Einfach den jeweiligen REISECODE in die Schnellsuche eingeben)





# Island, Insel aus Feuer & Eis 2026

Frühbucher-Sonderpreise • Bequem ab/bis Hamburg • Fjorde, Gletscher & Geysire • Schottische Highlands bei Invergordon

Frühbucher-Sonderpreise mit  
Getränkepaket bis 31.10.2025



Islands einmalige Naturlandschaften



- 12 Tage / 11 Nächte
- Mit All-Inclusive-Getränkepaket Easy
- Inkl. Hotel-Servicegebühr im Wert von € 132,- pro Person

schon ab €

## 1.549,-

p.P. in Kat. IB



Kabinenbeispiel, Balkon



Restaurant

Begleiten Sie die MSC PREZIOSA und entdecken Sie die Schönheiten Islands mit seinen beeindruckenden Geysiren, tosenden Wasserfällen und faszinierenden Naturschauspielen. Zwischen mystischen Seen, historischen Schlössern und malerischer Landschaft entfaltet sich unterwegs bei Invergordon die ganze Magie Schottlands. Zum Abschluss Ihrer Reise besuchen Sie Kirkwall auf den Orkney-Inseln.



Ihr Schiff MSC PREZIOSA

## Ihr Premium-Schiff MSC PREZIOSA

Bordsprachen sind u.a. Deutsch, Englisch und Italienisch • Deutsch- und mehrsprachiger Gästeservice an Bord • Mehrere Restaurants • Exquisites Spezialitätenrestaurant • Viele Bars und Lounges • Poolbereich mit Sonnendeck • MSC Aurea Spa (gegen Gebühr) • Komfortable Kabinen mit Klimaanlage, Doppelbett, Badezimmer mit Dusche, TV, Telefon, Minibar (gegen Gebühr) und Safe

### IHRE REISETERMINE 2026

**SAISON A:** 20.05. - 31.05.2026 **SAISON B:** 11.06. - 22.06. / 23.08. - 03.09.2026

**SAISON C:** 06.07. - 17.07.2026

### IHRE FRÜHBUCHER-SONDERPREISE \* LIMITIERTES KONTINGENT: FRÜHZEITIG BUCHEN \* (p.P. in €)

Kat.	Kabine (Erlebniswelt)	Saison A	Saison B	Saison C
IB*	2-Bett Innenkabine (Bella)	1.549,-	1.649,-	1.779,-
IR1	2-Bett Deluxe Innenkabine (Fantastica, untere Decks)	1.669,-	1.799,-	1.949,-
OB*	2-Bett Kabine mit Meerblick (Bella)	1.899,-	1.949,-	2.149,-
BB*	2-Bett Balkonkabine (Bella, teilweise mit Sichteinschränkung)	2.099,-	2.199,-	2.399,-
BL1	2-Bett Premium Balkonkabine (Fantastica, untere Decks)	2.299,-	2.399,-	2.599,-
BL2	2-Bett Premium Balkonkabine (Fantastica, mittlere Decks)	2.319,-	2.419,-	2.619,-

\*Kabinenummern erhalten Sie mit den Reiseunterlagen. // Weitere Kabinenkategorien sowie Einzelbelegung auf Anfrage. // Annehmlichkeiten Fantastica-Kabinen auf Anfrage oder im Online-Shop ersichtlich. **Bequeme An- & Abreise:** Die An- und Abreise mit der Deutschen Bahn ist zu tagesaktuellen Preisen buchbar. Bitte beachten Sie, dass bei An- und Abreise mit der Bahn die Transfers zum/vom Hafen nicht inklusive sind. // Gerne können Sie auch mit dem eigenen PKW an- und abreisen: Parkgebühren ab ca. € 149,- pro PKW (Stand April 2025).

Ihr Reisecode: MSG1025-PRZICE

### IHR ROUTENVERLAUF

Tag	Hafen	an	ab
1	Optionale Anreise (Bahn/PKW) Hamburg, Einschiffung	-	19.00
3	Invergordon (UK)	07.00	17.00
5	Reykjavik (Island)	10.00	-
6	Reykjavik (Island)	-	18.00
7	Isafjordur (Island)	07.00	19.00
8	Akureyri (Island)	07.00	18.00
10	Kirkwall, Orkney Inseln (UK)	09.00	20.00
12	Hamburg, Ausschiffung	06.00	-

Optionale Rückreise (Bahn/PKW)

An nicht erwähnten Tagen Erholung auf See. // Beispielroute am 20.05., 11.06. und 06.07.2026.



Beeindruckende Wasserfälle

**Wichtige Hinweise:** Eine E-Mail-Adresse (pro Kabine) ist Voraussetzung zur Buchung // \* maximal 15 alkoholische Getränke p.P. & Tag // Reisepapiere: Deutsche Staatsbürger benötigen einen einen bis 6 Monate nach Reiseende gültigen Reisepass sowie für Großbritannien ein ETA (elektronische Einreisegenehmigung, Kosten ca. GBP 16,- p.P.). Staatsbürger anderer Nationen informieren wir gerne vor der Buchung über ihre Einreisebestimmungen - bitte geben Sie uns Ihre Nationalität vor der Buchung an. // Diese Reisen sind grundsätzlich nicht für mobilitätseingeschränkte Personen geeignet. Barrierefreie Kabinen sind auf Anfrage und nach Verfügbarkeit buchbar - Personen mit eingeschränkter Mobilität beraten wir vor der Buchung der Kreuzfahrt. // Die isländische Regierung erhebt eine Kulturbgabe in Höhe von 2.500 ISK (ca. € 18,-) für jeden 24-stündigen Aufenthalt in isländischen Häfen, der Betrag wird dem Bordkonto belastet.

**Persönliche Beratung & Buchung zu dieser Reise:**

☎ 06128 / 740 81 76 (Mo bis So von 8-22 Uhr)

**Weitere Infos & Buchung online: [www.rlw-touristik.de/msg](http://www.rlw-touristik.de/msg)**

(Einfach den jeweiligen REISECODE in die Schnellsuche eingeben)



# Faszination Schottland 2026

Frühbucher-Sonderpreise • Bequem ab/bis Hamburg • Hauptstadt Edinburgh • Highlands und Orkney-Inseln

**Inkl. Genusspaket  
mit Getränken**



Edinburgh

- 8 Tage / 7 Nächte
- Limitierte Frühbucher-Sonderpreise
- Inkl. Genusspaket mit Getränken im Wert von € 240,- p.P.

schon ab €

**949,-**  
p.P. in Kat. IN1



Kabinenspiel, Balkon



An Deck

Die Costa Favolosa entführt Sie auf eine unvergessliche 8-tägige Hochseekreuzfahrt ab/bis Hamburg. Entdecken Sie die faszinierenden Highlights Schottlands: das charmante South Queensferry nahe Edinburgh, Invergordon inmitten der majestätischen Highlands und das historische Kirkwall auf den Orkneys. An Bord erwarten Sie exquisite Kulinarik, vielfältige Unterhaltung und erholsame Wellnessbereiche.



**TERMIN: SEPTEMBER 2026**

**IHR ROUTENVERLAUF**

Tag	Hafen	an	ab
1	Optionale Anreise (Bahn/PKW) Hamburg, Einschiffung	-	20.00
3	South Queensferry (UK)	08.00	-
4	South Queensferry (UK)	-	18.00
5	Invergordon (UK)	09.00	19.00
6	Kirkwall (UK)	08.00	18.00
8	Hamburg, Ausschiffung	08.00	-
	Optionale Rückreise (Bahn/PKW)		

An nicht erwähnten Tagen Erholung auf See.



Invergordon

**Unser Tipp:** Entdecken Sie alternativ Island mit der Costa Favolosa ab/bis Hamburg im Reisezeitraum Juli und August 2026. Frühbucher-Sonderpreise bis 30.11.2025 gültig!



**Reisecode:**  
**MSG1025-FAVICE**



Ihr Schiff Costa Favolosa

## Ihr Premium-Schiff Costa Favolosa

Deutschsprachiger Gästeservice • Einzigartiges Design und märchenhaftes Flair • Breite Palette von Restaurants mit kulinarischen Köstlichkeiten aus aller Welt • Vielzahl an Bars und Lounges • Vielzahl an Pools, darunter auch ein überdachter Pool, laden zum Schwimmen und Entspannen ein • Komfortable Kabinen mit Klimaanlage, Flat-Screen-TV, Safe, Bad mit Dusche/WC und Minibar (gegen Gebühr)

**IHR REISETERMIN 2026**

20.09. - 27.09.2026

**LIMITIERE FRÜHBUCHER-SONDERPREISE (p.P. in €)**

Kat.	Kabine (Deck)	Preis
IN1	2-Bett Innenkabine	<b>949,-</b>
IN2	2-Bett Innenkabine	<b>1.049,-</b>
ET1	2-Bett Außenkabine	<b>1.199,-</b>
BA1	2-Bett Balkonkabine	<b>1.349,-</b>
BA2	2-Bett Balkonkabine	<b>1.449,-</b>

Kabinen zur Einzelbelegung nur auf Anfrage buchbar.

**Bequeme An- & Abreise:** Die An- und Abreise mit der Deutschen Bahn ist zu tagesaktuellen Preisen buchbar. Bitte beachten Sie, dass bei An- und Abreise mit der Bahn die Transfers zum/vom Hafen nicht inklusive sind. // Sie können auch mit dem eigenen PKW an- und abreisen, zu den Parkgebühren beraten wir Sie gern.

**Ihr Reisecode: MSG1025-FAVUK**



## LESERVORTEIL

- ✓ Limitierte Frühbucher-Sonderpreise, nur buchbar bis 30.11.2025
- ✓ Inkl. MyItalian-Genusspaket mit Getränken im Wert von € 240,- p.P.
- ✓ MyItalian-Genusspaket: Auswahl alkoholfreier & alkoholischer Getränke, wie Softdrinks, Wasser, Tee, Kaffee und Cappuccino, Heineken Bier vom Fass, Auswahl an Aperitifs & Cocktails, Auswahl an Weinen (glasweise), unbegrenzt italienisches Eis in der Waffel und 1x italienisches Pizza-Erlebnis pro Kreuzfahrt



## ABO-EXTRA

- ✓ Inkl. 1 Reiseführer pro Buchung

## WEITERE INKLUSIVLEISTUNGEN

- ✓ Kreuzfahrt in der geb. Kategorie
- ✓ Vollpension an Bord (Frühstück, Mittag- und Abendessen mit Menüwahl und Service am Platz oder im Buffetrestaurant)
- ✓ Deutschsprachige Bordbetreuung
- ✓ Trinkgelder an Bord



Deutschsprachige Ausflüge einzeln vorab oder an Bord buchbar (nach Verfügbarkeit).



Kirkwall

**Wichtige Hinweise:** Sonderpreis inklusive Trinkgelder bei 2er-Belegung. Limitiertes Kontingent. Es gelten abweichende Stornobedingungen, die wir Ihnen gern auf Wunsch vor Buchung mitteilen. // Eine E-Mail-Adresse ist Voraussetzung für die Buchungsabwicklung. // Reisedokumente: Deutsche Staatsbürger benötigen einen bis 6 Monate nach Reiseende gültigen Reisepass. // Für die Einreise nach Großbritannien ist ein ETA (elektronische Einreise-Erlaubnis) notwendig. Kosten ca. 16,- GBP pro Person. // Diese Reisen sind grundsätzlich nicht für mobilitätseingeschränkte Personen geeignet. Barrierefreie Kabinen sind auf Anfrage und nach Verfügbarkeit buchbar - Personen mit eingeschränkter Mobilität beraten wir gerne vor der Buchung der Kreuzfahrt.

**Persönliche Beratung & Buchung zu dieser Reise:**

**06128 / 740 81 76** (Mo bis So von 8-22 Uhr)

**Weitere Infos & Buchung online: [www.rlw-touristik.de/msg](http://www.rlw-touristik.de/msg)**

(Einfach den jeweiligen REISECODE in die Schnellsuche eingeben)





# Hurtigruten Frühjahr & Sommer 2026

Einzigartige Postschiffroute • Traumhafte Fjordlandschaften • Kleine Fischerdörfer & imposante Gletscher • Lange Liegezeiten

Inkl. Bordguthaben bei  
Buchung bis 30.11.2025



Fjordwelten



- 12 Tage / 11 Nächte
- Inkl. Flug ab/bis Deutschland
- Inkl. Vollpension

schon ab €

## 2.572,-

p.P. in Kat 12/K2



Idyllische Fischerdörfer



Die MS Nordkapp nimmt Sie mit auf eine unvergessliche Seereise entlang der legendären Hurtigruten-Strecke von Bergen nach Kirkenes und zurück. Erleben Sie auf dieser klassischen Postschiffroute atemberaubende Fjorde, majestätische Nordlandschaften und charmante Küstenstädte. Diese einzigartige Kombination aus Natur, Kultur und maritimer Tradition gibt es nur bei Hurtigruten!



Ausflugstipp Nordkap



Ihr Schiff MS Nordkapp

## IHR ROUTENVERLAUF

### Tag Hafen

- 1 Flug ab/bis Deutschland nach Bergen, Transfer zum Schiff, Einschiffung.
- 2 Ålesund – die malerische Stadt des Jugendstils
- 3 Trondheim – Stadt der Könige & Paläste
- 4 Bodø – 2. größte Stadt Norwegens
- 5 Tromsø – das Tor zur Arktis
- 6 Honningsvåg – der nördlichste Punkt – das Nordkap
- 7 Kirkenes – Norwegens Ostküste
- 8 Hammerfest – nördlichste Stadt Europas
- 9 Svolvær – hohe Gipfel und idyllische Inseln
- 10 Bronnøysund – Gebiet der Trolle
- 11 Trondheim – Küstengemeinde und Klippfisk
- 12 Ausschiffung, Transfer zum Flughafen und Rückflug von Bergen nach Deutschland.

Bei dieser klassischen Postschiffroute werden noch zahlreiche weitere Häfen angefahren, die aufgeführten Häfen sind die wichtigsten und bieten tagsüber die längste Liegezeit.



**Wichtige Hinweise:** Mindestteilnehmerzahl 15 Personen pro Termin. Wenn diese nicht erreicht wird, können wir bis 30 Tage vor Reisebeginn zurücktreten. // Bordsprachen sind Norwegisch und Englisch. Die Mitarbeiter der Rezeption und der Bordreiseleiter sprechen außerdem Deutsch. Mitteilungen und schriftliche Informationen erfolgen auch in deutscher Sprache. Auch diverse Informationsmaterialien wie z. B. die Ausflugsbroschüre, die Menükarte im Restaurant, die Getränkekarten in den Bars sowie die Tagesprogramme werden in deutscher Sprache zur Verfügung gestellt. // Reise-dokumente: Deutsche Staatsbürger benötigen einen bis 6 Monate nach Reiseende gültigen Reisepass. // Diese Reise ist grundsätzlich nicht für Personen mit eingeschränkter Mobilität geeignet, wir beraten Sie gerne. // (c) Bilder: Titelbild: & Pärchen: Agurtxane Concellor; Nordkap: Rune Kongro

## Ihr klassisches Hurtigruten Schiff: MS Nordkapp

Das Schiff ist nach dem legendären Nordkap benannt • Nordischer Stil • 2022 modernisierte Kabinen auf Deck 2&3 • Restaurant Target, Restaurant Kysten mit gehobener Küche, Bistro Brygga • Backerei Multe und Explorer Lounge & Bar • Sauna und Fitnessraum mit Panoramablick • Sonnendeck und zwei Whirlpools im Außenbereich • Innenkabinen (K, I) und Außenkabinen (J, L, N, O) jeweils für 2-3 Personen ausgelegt • Bett oder Bettsofa sowie Bad mit Dusche/WC • komfortable Arktis Außenkabinen Superior (U2D) und Suiten (Q, P), die mit Doppelbett, TV, Wasserkocher sowie Tee- und Kaffeetischzubehör

## IHRE REISETERMINE 2026

**SAISON A:** 19.04. -30.04. // **SAISON B:** 22.05. -02.06. // **SAISON C:** 24.06. -05.07.2026

## IHRE SONDERPREISE

\* **BUCHBAR NUR BIS 30.10.2025** \*

(pro Person in Euro)

Kat	Kabine	Saison A	Saison B	Saison C
I2/K2	USPI Polar Innenkabine (Deck 3,5,6)	2.572,-	3.021,-	3.142,-
L2/J2	USPL Polar Außenkabine (Deck 2,3,5,6)	2.844,-	3.212,-	3.345,-
N/O	USPO Polar Außenkabine* (Deck 3,5,6)	3.137,-	3.561,-	3.714,-
P/U2	USPB Arktis Aussen Superior* (Deck 5,6)	3.513,-	4.009,-	4.187,-

Einzelbelegung auf Anfrage & im Onlineshop, EZ Zuschlag ab 40% // \*Sicht bei manchen Kabinen durch Rettungsboote eingeschränkt. Kat P eventuell Sichtbehinderung durch vorbeigehende Gäste möglich. Suitenpreise auf Anfrage. Kabinenummern erhalten Sie bei der Einschiffung. Mögliche Abflughäfen: Hamburg, Berlin Düsseldorf, Frankfurt, München, Bremen, Hannover, Nürnberg, Stuttgart

Reisecode: MSG1025-HURBKB



## LESERVORTEIL

- ✓ Inkl. Linienflug ab/bis Deutschland nach Bergen und zurück (Economy-Class)
- ✓ Inkl. Rail & Fly Bahnzubringer zum Flughafen 2. Klasse innerhalb Deutschlands
- ✓ Inkl. Bordguthaben bei Buchung bis 30.10.2025 p.P. (max. 2 Pers. pro Kabine):
  - » Polar Innen NOK 1.500 (ca. 127.- €)
  - » Polar Außen NOK 2.500 (ca. 213.- €)
  - » Arktis Außen NOK 3.000 (ca. 255.- €)
  - » Suite NOK 4.000 (ca. 340.- €)

## WEITER INKLUSIVLEISTUNGEN

- ✓ Flughafen- und Sicherheitsgebühren sowie Luftverkehrssteuer
- ✓ Transfers in Bergen Flughafen-Schiff-Flughafen
- ✓ 11 Nächte Unterbringung in der gewählten Kabinenkategorie
- ✓ Bordveranstaltungen, Lesungen, Vorträge
- ✓ Vollpension an Bord:
  - Frühstücksbuffet, Mittagsbuffet, Drei-Gang-Menü zum Abendessen
- ✓ Wasser zu den Hauptmahlzeiten, Kaffee & Tee zum Frühstück



Viele Ausflüge vorab oder an Bord buchbar!

**Persönliche Beratung & Buchung zu dieser Reise:**

☎ **06128 / 740 81 76** (Mo bis So von 8-22 Uhr)

**Weitere Infos & Buchung online: [www.rlw-touristik.de/msg](http://www.rlw-touristik.de/msg)**

(Einfach den jeweiligen REISECODE in die Schnellsuche eingeben)



# Malerische Gärten an der Côte d'Azur

Französische Riviera • 4-Sterne-Hotel in Cannes • Garten- und Kulturerlebnis

Inkl. umfangreichem  
Gartenprogramm



Villa Ephrussi

Die Côte d'Azur, auch bekannt als die Französische Riviera, berühmt für ihr azurblaues Meer, elegante Promenaden, glamouröse Küstenorte sowie ein mildes, mediterranes Klima. Hier treffen Palmen, Zypressen auf exotische Arten wie Drachebäume oder Sukkulenten. Jeder der Gärten erzählt seine eigene Geschichte!

## Ihr Reiseverlauf

**Tag 1, Anreise nach Nizza:** Flug von Deutschland nach Nizza, Transfer zu Ihrem Hotel. Der Nachmittag/Abend steht zur freien Verfügung.

**Tag 2, Ganztagesausflug „Stadtführung Nizza & Botanischer Garten“:** Ihre Stadtführung durch Nizza führt Sie vom Place Masséna durch den benachbarten Jardin Albert I in Richtung Küste. Anschließend führt die Route in die Altstadt mit ihren engen Gassen. Am Nachmittag entdecken Sie auf eigene Faust den „Jardin Botanique de Nice“. Er beherbergt über 3.500 Pflanzenarten weltweit.

**Tag 3, Ganztagesausflug „Villa Ephrussi & exotische Gärten und die Grotte von Monaco“:** Die Villa Ephrussi de Rothschild ist ein eleganter Meerespalast, berühmt für ihre beeindruckende Architektur und neun thematisch gestalteten Gärten. Anschließend geht es weiter zu den exotischen Gärten von Èze. Diese liegen spektakulär auf einem Felsplateau. Am Nachmittag geht es zum Garten von Monaco. Der Jardin Exotique bietet einen atemberaubenden Blick. Direkt darunter befindet sich die Grotte de l'Observatoire, eine unterirdische Höhle mit beeindruckenden Tropfsteingebilden.

**Tag 4, Halbtagesausflug „Confiserie Florian“ & Fakultativ „Parfümherstellungseminar“:** Besichtigung der Confiserie Fabrik Florian. Hier erlebt man

hautnah, wie traditionelle Süßigkeiten und feine Confiserie-Kreationen hergestellt werden. Zum Abschluss besteht die Möglichkeit, verschiedene Spezialitäten zu probieren. Fakultativ (€ 97,- p.P.) bieten wir eine Parfümherstellungseminar an.

**Tag 5, Ganztagesausflug „Jardin Serre de la Madone in Menron & Botanischer Garten „Giradino Botanici Hanbury“ & Zitronengarten von Menton:** Hier haben Sie Zugang zu einem romantischen, terrassierten Exotengarten mit über 5.000 seltenen Pflanzen. Der Giardini Botanici Hanbury in Ventimiglia erstrecken sich auf 18 ha terrassierter Gärten. Als Abschluss besuchen Sie den Zitronengarten von Menton mit einer Verkostungsmöglichkeit.

**Tag 6, Rückreise nach Deutschland:** Nach dem Auschecken im Hotel erfolgt der Transfer zum Flughafen Nizza. Flug von Nizza nach Deutschland.

## Ihr 4-Sterne-Hotel in Cannes:

Das BW Premier Le Patio des Artistes ist ein stilvolles 4 Sterne-Boutique-Hotel • zentrale Lage • modernes Design • großzügige Dachterrasse • Whirlpool • Wellnessbereich • Lounge-Bar • Modern gestaltete Zimmer • Klimaanlage • Safe • Flachbild-TV • Espressoemaschine • Minibar • Bad mit Dusche oder Badewanne

### IHR REISETERMIN

21.04. - 26.04.2026

### IHRE SONDERPREISE

(p.P. in €)

Unterbringung	Preis
Preis pro Person im DZ	1.799,-
Preis pro Person im EZ	2.145,-

Der Hin- und Rückflug ab/bis Frankfurt ist für Sie bereits im Reisepreis enthalten. Flugzubringer ab/bis Berlin & München (€ 100,- p.P.), sowie Düsseldorf (€ 70,- p.P.) möglich. **Bahn- und Abreise Rail & Fly 2. Klasse Hin- und Rückfahrt € 99,- pro Person**

Ihr Reisecode: **WUG1025-COTE**



Jardin Exotique

- 6 Tage / 5 Nächte
- Inkl. Flug mit Lufthansa ab/bis FRA
- Inkl. 7 Gartenbesichtigungen

schon ab €

**1.799,-**

p.P. im DZ/HP



La Loggia



Pozzo Veneto

## Garten

## LESERVORTEIL

- ✓ Inkl. Stadtführung in Nizza
- ✓ Inkl. freie Besichtigung des Botanischen Gartens in Nizza.
- ✓ Inkl. Eintritt zur Besichtigung der Gärten sowie der Ausstellung der Villa Ephrussi de Rothschild
- ✓ Inkl. Eintritt in exotischen Garten von Èze
- ✓ Inkl. Besuch des exotischen Gartens und der Grotte in Monaco
- ✓ Inkl. Besichtigung der Confiseriefabrik Florian mit Verkostung
- ✓ Inkl. Eintritt in den Garten „Jardin Serre de la Madone“ in Menton
- ✓ Inkl. Eintritt in den Botanischen Garten „Giradino Botanici Hanbury“ in Ventimiglia
- ✓ Inkl. Führung im Zitronengarten von Menton und Verkostung
- ✓ Inkl. deutschsprachige Reiseleitung bei den Ausflügen im modernen Reisebus

## WEITERE INKLUSIVLEISTUNGEN

- ✓ Hin- und Rückflug mit Lufthansa von Frankfurt nach Nizza (Zubringerflüge gegen Aufpreis)
- ✓ Transfer Flughafen-Hotel-Flughafen in Frankreich
- ✓ 5 Nächte im 4-Sterne (Landeskategorie) Hotel BW Premier Le Patio des Artistes
- ✓ 5x Frühstücksbuffet im Hotel & 5x Abendessen (3 Gang Menü ohne Getränke) im Restaurant



Ihr Hotel



Zimmerbeispiel

**Wichtige Hinweise:** Deutsche Staatsbürger benötigen einen gültigen Personalausweis oder Reisepass. Staatsbürger anderer Nationen informieren wir gerne vor der Buchung über ihre Einreisebestimmungen. Es kann nicht garantiert werden, dass alle örtlichen Mitarbeiter (z.B. im Hotel) Deutsch sprechen. Die Reise ist für Personen mit eingeschränkter Mobilität nicht geeignet. Mindestteilnehmerzahl: 25 Gäste, beim fakultativen Ausflugsprogramm 15 Gäste. // (Q) Bilder: Villa-Ephrussi: David Bastianoni; La Loggia Archivio & Pozzo Veneto: Daniela Guglielmi; Jardin Exotique: Côte d'Azur France Tourisme, Emilie Coulombeau

**Persönliche Beratung & Buchung zu dieser Reise:**

**06128 / 740 81 76** (Mo bis So von 8-22 Uhr)

**Weitere Infos & Buchung online: [www.rlw-touristik.de/msg](http://www.rlw-touristik.de/msg)**

(Einfach den jeweiligen REISECODE in die Schnellsuche eingeben)





# Farbenfrohes Andalusien – Garten- & Kulturerlebnis

6x UNESCO Weltkulturerbe • Alhambra Führung • Interessante Gärten und Besichtigungen

**HP & Sherry-Verkostung  
inklusive!**



Sevilla

- 8 Tage / 7 Nächte
- Inkl. Flug mit Lufthansa ab/bis FRA
- Inkl. umfangreiches Ausflugsprogramm

schon ab €

**2.349,-**

p.P. im Doppelzimmer



Alhambra



Alhambra Gärten

Eine Rundreise durch Andalusien ist eine Reise voller Farben, Geschichte und Sinneseindrücke. Die Route führt durch beeindruckende Städte wie Sevilla, Córdoba und Granada und abseits der Städte durch Berge, Olivenhaine und mediterrane Landschaften. Entdecken Sie auf dieser Reise UNESCO Weltkulturerbe Stätten, herrliche Gärten und das andalusische Lebensgefühl.

## Ihr Reiseverlauf

**Tag 1, Anreise nach Malaga:** Flug von Deutschland nach Malaga, Transfer zu Ihrem Hotel in Granada. Abendessen im Hotel

**Tag 2, Ganztagesausflug „Granada“:** Führung durch die Alhambra, inklusive der kunstvoll verzierten Nasridenpaläste und der idyllischen Generalife-Gärten und Erkundung der Altstadt mit Besuch des Botanischen Gartens. Am Nachmittag Spaziergang durch das historische Viertel Albaicín.

**Tag 3, Fahrt nach Cordoba:** Stadtführung durch Cordoba wo sie die beeindruckende Mezquita besichtigen. Anschließend schlendern Sie durch die verwinkelten Gassen der Judería und besuchen den Botanischen Garten der Stadt. Am Nachmittag geht die Reise weiter nach Sevilla.

**Tag 4, Ganztagesausflug „Sevilla“ & fakultativ „Flamenco Show“:** Stadtführung durch Sevilla. Dabei erleben Sie die wichtigsten Sehenswürdigkeiten der historischen Innenstadt hautnah. Wer möchte, kann optional eine mitreißende Flamenco-Show (€ 79,- pro Person) vorab buchen.

**Tag 5, Fahrt nach Jerez de la Frontera & Cadiz:** In Jerez de la Frontera besuchen Sie die Sherry-Bodega Estevez mit ihrem Pferdegestüt und nehmen an einer Sherry-Verkostung teil. Es folgt ein Rundgang durch Jerez. Danach Fahrt nach Cádiz und Stadtrundgang mit Besuch des schönen Genovés Parks am Meer.



Malaga

**Tag 6, Panoramafahrt bis nach Ronda:** Panoramafahrt entlang der Küste, bei der Sie in Tarifa den Blick auf Afrika und in Algeciras den Blick auf Gibraltar genießen. In Ronda erwartet Sie eine Stadtführung mit Besuch der ältesten Stierkampfarena Spaniens sowie der beeindruckenden Gärten des Casa Rey Moro.

**Tag 7, Ganztagesausflug „Malaga“:** Fahrt nach Malaga, wo Sie bei einer Altstadtführung das Picasso Museum sowie den schönen Stadtpark besichtigen. Auf der Rückfahrt besuchen Sie den Botanischen Garten La Concepción.

**Tag 8, Rückreise nach Deutschland:** Frühstück im Hotel. Transfer zum Flughafen in Malaga und Rückflug nach Deutschland.

Änderungen im Reiseverlauf oder bei der Flugesellschaft unter Vorbehalt

## IHR REISETERMIN

22.04. - 29.04.2026

IHRE SONDERPREISE		(p.P. in €)
Unterbringung	Preis	
Preis pro Person im DZ	2.349,-	
Preis pro Person im EZ	2.809,-	

Hin- und Rückflug ab/bis Frankfurt ist für Sie bereits im Reisepreis enthalten. Flugzubringer ab/bis Hamburg, Berlin; Düsseldorf, München auf Anfrage (ab € 130,- p.P.) möglich. **Bahn- und rückreise zum Flughafen, mit Rail & Fly ab € 99,- p.P.**

**Ihr Reisecode: MSG1025-ANDA**



## LESERVORTEIL

- Inkl. Stadtführung Granada mit Besichtigung der Palacios, der Alhambra, und dem Botanischen Garten
- Inkl. Stadtführung Córdoba
- Inkl. Besuch einer Sherry-Bodega
- Inkl. Sherry-Verkostung
- Inkl. Stadtrundgang Cádiz mit Besuch des Genovés-Parks
- Inkl. Stadtführung Ronda mit Besichtigung der Stierkampfarena und der Gärten
- Inkl. Stadtführung Málaga mit Besuch des Picasso-Museums
- Inkl. Besuch des Botanischen Gartens La Concepción
- Inkl. deutschsprachige Reiseleitung bei den Ausflügen im modernen Reisebus

## WEITERE INKLUSIVLEISTUNGEN

- Flug ab/bis Frankfurt nach Malaga und zurück mit Lufthansa
- Transfer Flughafen-Hotel-Flughafen in Malaga mit deutschsprachiger Reiseleitung
- 7 Übernachtungen in 4-Sterne-Hotels (Landeskategorie)
- 7 x Frühstück (meist in Buffetform)
- 7 x Abendessen im Hotel



Alhambra

## Ihre ausgesuchten 4-Sterne Hotels:

GRANADA - 22.04. - 24.04.2026 Hotel Occidental  
SEVILLA - 24.04. - 26.04.2026 Hotel MA Congressos  
ROTA - CADIZ - 26.04. - 27.04.2026 Hotel Playa de la Luz  
BENALMÁDENA - 27.04. - 29.04.2026 Hotel Alay

**Wichtige Hinweise:** Reisedokumente: Deutsche Staatsbürger benötigen einen gültigen Personalausweis oder Reisepass. Besonderheit Besuch der Alhambra, Granada: Pro Tag steht insgesamt nur ein limitiertes Kontingent für Besucher zur Verfügung. Mit der Reservierung der Eintrittskarten ist es sofort notwendig, auch die Namen der Besucher und deren ID-Nummer, anzugeben. Ohne ID Nummer ist eine Reservierung nicht möglich. Die gesamte Reservierung der Eintrittskarten muss sofort bezahlt werden. Eine komplette oder anteilmäßige Rückgabe ist dann nicht mehr möglich. Jeder Besucher wird beim Einlass auf seinen Namen überprüft und muss dazu sein Ausweisdokument mit sich führen, welches im Reservierungssystem hinterlegt wurde. Mindestteilnehmerzahl: 26 Personen. Sprache: Es kann nicht garantiert werden, dass alle örtlichen Mitarbeiter (z.B. in den Hotels) Deutsch sprechen. Rundreisen sind oft nicht für Menschen mit eingeschränkter Mobilität geeignet

**Persönliche Beratung & Buchung zu dieser Reise:**

**☎ 06128 / 740 81 76** (Mo bis So von 8-22 Uhr)

**Weitere Infos & Buchung online: [www.rlw-touristik.de/msg](http://www.rlw-touristik.de/msg)**

(Einfach den jeweiligen REISECODE in die Schnellsuche eingeben)



# Azoren – immer grünes Naturparadies

Naturgärten entdecken • Plantagenbesuche • In die Welt der Einheimischen eintauchen • Malerische Kraterseen



Mount Pico auf den Azoren

Erleben Sie eine abwechslungsreiche Reise auf der grünen Azoreninsel São Miguel – geprägt von eindrucksvollen Landschaften, lebendiger Kultur und kulinarischen Entdeckungen. Ausflüge zu den schönsten Naturhighlights der Insel, majestätische Kraterseen, heiße Quellen, Teeplantagen und dichte Wälder bieten eindrucksvolle Kontraste und spannende Einblicke.

## Ihr Reiseverlauf

**Tag 1:** Nach Ihrer Ankunft auf São Miguel, der größten Insel der Azoren, werden Sie von unserer deutschsprachigen Assistenz empfangen. Anschließend erfolgt der Transfer zum zentral gelegenen Hotel in Ponta Delgada. Nutzen Sie den Rest des Tages zur Erholung oder für erste Spaziergänge durch die charmante Inselhauptstadt.

**Tag 2:** Ein geführter Spaziergang führt Sie durch das historische Zentrum von Ponta Delgada mit seinen typischen Basaltfassaden und belebten Plätzen. Erfahren Sie mehr über die Geschichte der Azoren und das Leben der Einheimischen. Der Nachmittag steht Ihnen zur freien Verfügung.

**Tag 3:** Heute entdecken Sie das westliche Inselgebiet mit dem beeindruckenden Vulkankrater von Sete Cidades. Vom Aussichtspunkt Vista do Rei genießen Sie den Blick auf die berühmten Kraterseen. Eine kurze Wanderung im Waldgebiet Mata do Canário und der Besuch einer traditionellen Ananasplantage runden den Tag ab.

**Tag 4:** Im Tal von Furnas erleben Sie die vulkanische Seite der Insel. Am Seeufer sehen Sie heiße Erdlöcher, in denen das traditionelle Gericht „Cozido“ gegart wird, welches Sie später auch probieren. Danach besuchen Sie den Terra Nostra Garten mit exotischer Pflanzenwelt und die Chá Gorreana Teeplantage, die einzige Europas.



Fischerdörfer



Ausflugstipp: Walbeobachtungstour

**Tag 5:** Gestalten Sie den Tag nach Ihren Wünschen: Erkunden Sie São Miguel auf eigene Faust, entspannen Sie am Meer oder genießen Sie das Flair von Ponta Delgada.

**Tag 6:** OPTIONAL: Nutzen Sie die Gelegenheit zu einer Walbeobachtungstour im Atlantik. Mit etwas Glück sehen Sie Wale und Delfine in ihrer natürlichen Umgebung – ein unvergessliches Erlebnis!

**Tag 7:** Heute besuchen Sie den malerischen Kratersee Lagoa do Fogo und das geothermische Naturparadies Caldeira Velha. In Ribeira Grande bewundern Sie Barockarchitektur und besuchen eine Likörfabrik. Ein kurzer Stopp im Küstenort Santa Bárbara rundet den Tag ab.

**Tag 8:** Transfer zum Flughafen und Rückflug. Mit unvergesslichen Eindrücken im Gepäck heißt es: Adeus, bis zum nächsten Mal!

Änderungen im Reiseverlauf oder bei der Fluggesellschaft unter Vorbehalt.

## IHR REISETERMIN

24.03. – 31.03.2026

## IHRE SONDERPREISE

(p.P. in €)

Unterbringung	Preis
Preis pro Person im DZ	1.399,-
Preis pro Person im EZ	1.599,-

7x Halbpension im Hotel Talisman: € 269,- p. P. buchbar.

**Bequeme An- & Abreise:** Der Hin- und Rückflug ab/bis Frankfurt (Umsteigeverbindung über Lissabon mit der TAP) ist für Sie bereits im Reisepreis enthalten. Die An- und Abreise mit der Deutschen Bahn zum/vom Flughafen (2. Klasse, inkl. ICE Nutzung) ist für € 125,- p. P. buchbar.

Ihr Reisecode: MSG1025-AZORW126

- 8 Tage / 7 Nächte
- Inkl. Flug ab/bis Frankfurt am Main
- Inkl. Ausflugsprogramm

Schon ab €

**1.399,5**

p. P. im Doppelzimmer



Einmalige Blütenpracht



Traumhafte Küsten

Garten

## LESERVORTEIL

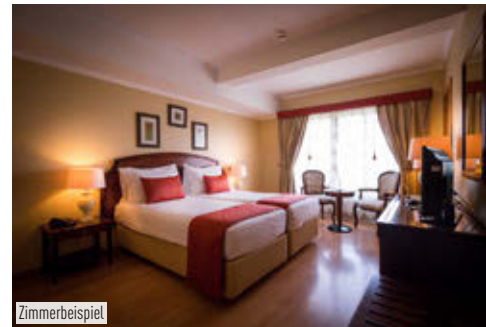
- Inkl. 2 Ganztagesausflüge & 2 Halbtagesausflüge im modernen Fernreisebus
- Inkl. Cozido (trad. Gericht der Azoren)
- Deutschsprachige Reiseleitung während der Ausflüge
- Kein Hotelwechsel

## WEITER INKLUSIVLEISTUNGEN

- Hin- & Rückflug mit der TAP von Frankfurt am Main über Lissabon nach Ponta Delgada
- Deutschsprachige Flughafenassistenten bei Ankunft der Gruppe in Ponta Delgada
- Transfer Flughafen-Hotel-Flughafen
- 7 Nächte im 4\*-Hotel Talisman
- 7x Frühstück im Hotel

## Ihr 4-Sterne-Hotel:

Im historischen Zentrum von Ponta Delgada liegt das charmante Hotel Talisman mit Dachterrasse, Pool und idylischem Garten. Die gemütlichen Zimmer verfügen über Du/WC, WLAN, Klimaanlage, TV und Minibar. Restaurant, Fitnesscenter, Solarium, Poolbar und Sport-Pub sorgen für Komfort und kulinarische Abwechslung.



Zimmerbeispiel

**Wichtige Hinweise:** Reisedokumente: Deutsche Staatsbürger benötigen einen gültigen Personalausweis oder Reisepass. Staatsbürger anderer Nationen informieren wir gerne vor der Buchung über ihre Einreisebestimmungen – bitte geben Sie uns Ihre Nationalität vor der Buchung an. // Diese Reise ist grundsätzlich nicht für mobilitätseingeschränkte Personen geeignet – wir beraten Sie gerne. // Mindestteilnehmerzahl: 20 Personen pro Termin. Wenn diese nicht erreicht wird, können wir bis 30 Tage vor Reisebeginn zurücktreten.

**Persönliche Beratung & Buchung zu dieser Reise:**

**06128 / 740 81 76** (Mo bis So von 8-22 Uhr)

**Weitere Infos & Buchung online: [www.rlw-touristik.de/msg](http://www.rlw-touristik.de/msg)**

(Einfach den jeweiligen REISECODE in die Schnellsuche eingeben)